

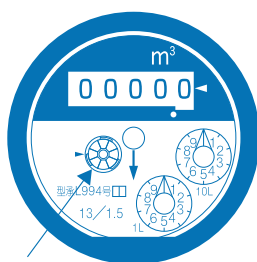
## お 願 い

### 検針にご協力ください

- ・メーターボックスの上に車や物を置かないでください。
- ・飼い犬を出入り口やメーターボックスから離れた場所につないでください。
- ・メーターボックスの中に泥や水が入らないようにしてください。

### 簡単な漏水チェック

- ・メーター通過後の漏水は使用者の負担となります。
- ・漏水チェックは、全部の蛇口を閉め、メーター内のパイロットが止まっているか確認してください。  
少しでも回っていると、漏水の可能性があります。
- ・水道の修繕は大阪広域水道企業団千早赤阪水道事業指定給水装置工事事業者へお申し込みください。



パイロット

### ご請求予定額の表記について

- ・水道料金、メーター使用料、下水道使用料については税込金額となっています。
- ・合計金額については水道料金とメーター使用料と下水道使用料を合計した金額となります。
- ・内消費税等相当額については水道料金+メーター使用料の消費税と下水道使用料の消費税を足した金額となります。

大阪広域水道企業団千早赤阪水道事業：T3800020000565  
千早赤阪村下水道事業特別会計：T4800020004697

お問い合わせ先  
大阪広域水道企業団  
千早赤阪水道センター  
TEL0721-26-7165(直通)