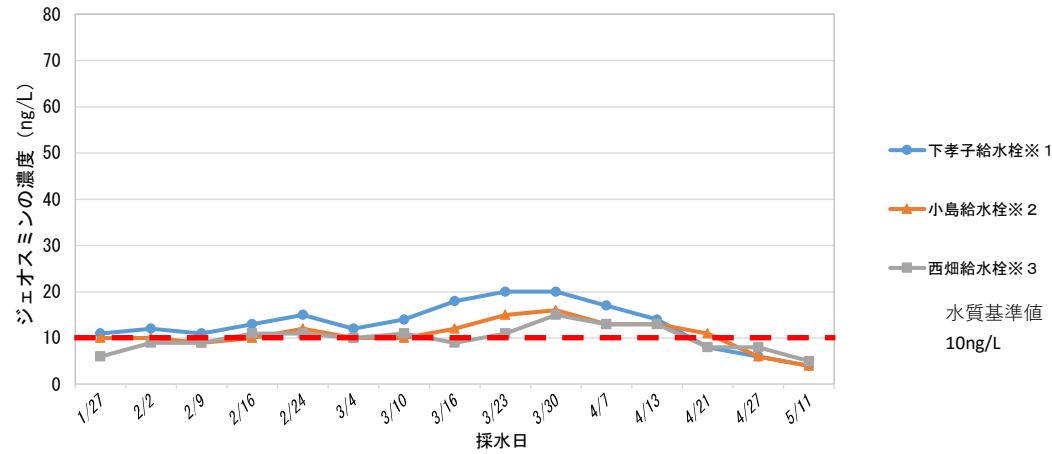


ジェオスミンの濃度の推移



(単位 : ng/L)

採水箇所	1月27日	2月2日	2月9日	2月16日	2月24日	3月4日	3月10日	3月16日	3月23日	3月30日	4月7日	4月13日	4月21日	4月27日	5月11日
下孝子給水栓※1	11	12	11	13	15	12	14	18	20	20	17	14	8	6	4
小島給水栓※2	10	10	9	10	12	10	10	12	15	16	13	13	11	6	4
西畑給水栓※3	6	9	9	11	11	10	11	9	11	15	13	13	8	8	5

- ※1 岬町孝子、深日の一部（陸出の一部）を代表する給水栓です。
- ※2 岬町深日の一部（白雲台北、緑7、緑9）、多奈川（西畑、東畑を除く）、和歌山市大川地区を代表する給水栓です。
- ※3 岬町多奈川（西畑、東畑）を代表する給水栓です。