

受付番号	
受付年月日	

# 給水装置工事申込書

(増設用)

年 月 日


大阪広域水道企業団企業長 様

大阪広域水道企業団水道事業給水条例及び四條畷水道事業に係る大阪広域水道企業団給水条例施行規程(以下「条例等」という。)を水道の給水契約の内容になること、また条例等改正後は改正内容となることを確認し、大阪広域水道企業団水道事業給水条例第10条の規定により、下記の誓約事項を守り給水装置工事を申し込みます。

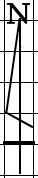
住所 \_\_\_\_\_  
 申込者 \_\_\_\_\_  
 氏名 \_\_\_\_\_  
 ※自署又は記名押印

住所 \_\_\_\_\_  
 指定工事店 名称 \_\_\_\_\_  
 代表者名 \_\_\_\_\_  
 主任技術者名 \_\_\_\_\_  
 主任技術者交付番号 第 \_\_\_\_\_ 号  
 連絡先電話番号 \_\_\_\_\_

1) 給水装置設置場所	四條畷市			
2) 使用者氏名	使用者番号			
3) 増設箇所の概要				

 <p>付近見取図</p>	給水方式	直結直圧給水方式			
	設計審査手数料 (第43条)	増設口径	戸数	数量	金額
		φ mm	戸	栓	円
φ mm		戸	栓	円	
	φ mm	戸	栓	円	
	計			円	
		四條畷水道センター			
水道センター使用欄					
水道技術管理補助者	課長	チーフ		受付	

しゅん  
竣工図面 (平面図・立面図)



使用材料明細		
メーター2次側		
材料は、水道法施行令第6条に規定する基準適合品を使用しました。		
品名	形状寸法	数量

1. 平面図・立面図に配管状況を記入し、申請対象となる部分について赤色で明記してください。
2. 日水協標準符号を使い、寸法等を明記してください。
3. 施工規模が大きく本紙に記入できない場合は、別紙（A-3用紙）に記入してください。