

工務課からのお知らせ

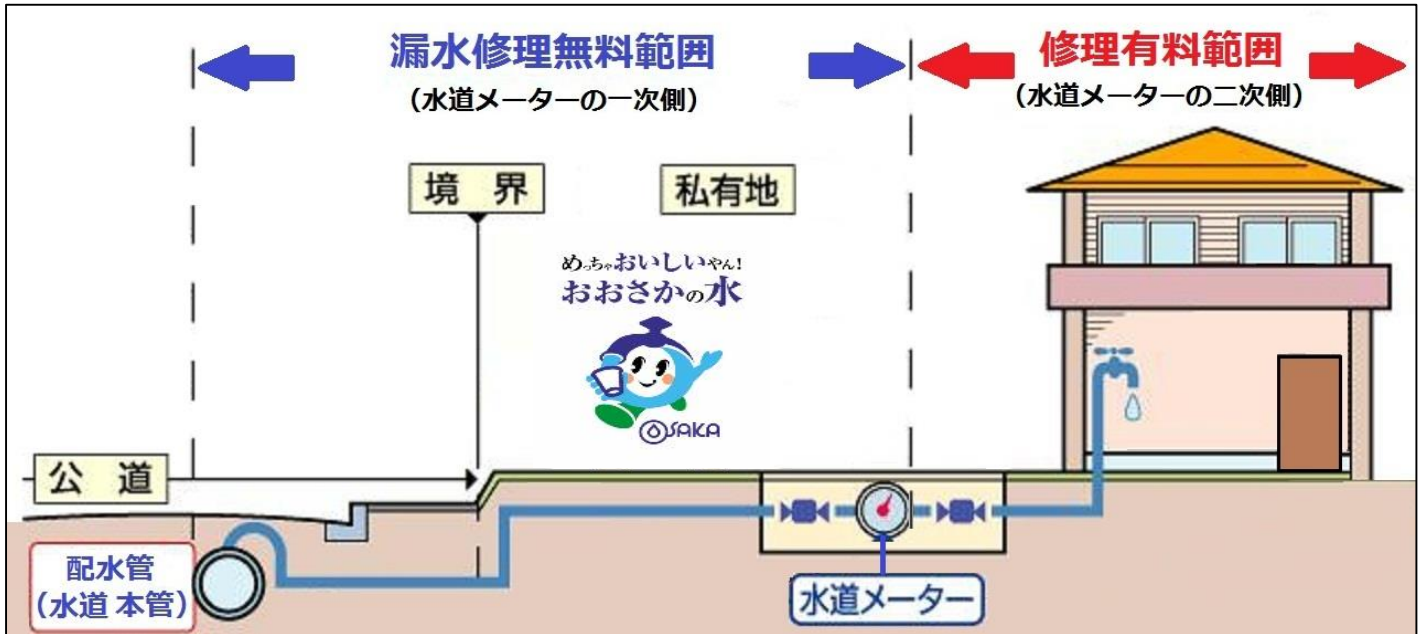


【 朝一番の水道水は飲み水以外に 】

水道水は、飲み水としての水質基準を十分に満たしています。
 しかし、長い時間、水道水を使用しなかった場合は、消毒の為に塩素濃度の低下や給水管に鉛管が使われているご家庭では、微量の鉛が溶出する可能性があります。
 通常の使用状況では心配ありませんが、念のため朝一番の水道水（バケツ一杯程度）を飲み水以外に使用することをおすすめします。

【 給水装置の修理区分（管理区分） 】

下図の通り、宅内の漏水修理は、ご利用者様で修理業者をお探し頂きますようお願いいたします。



ご相談窓口

◇受付時間◇月曜日～金曜日（祝祭日、年末年始を除く）の
午前9時00分～午後5時30分まで。

- ・メーターの検針、料金等のお問合せ
- ・上下水道の使用開始・中止
- ・上下水道使用者のご変更
- ・漏水、給水停止など

大阪広域水道企業団
 泉南水道センター
 （料金担当）お客さまセンター
 （受託業者）第一環境(株)
 072-482-0600

- ・給水申込み、にごり水、出水不良
- ・公道上の漏水、水道管工事など

大阪広域水道企業団
 泉南水道センター 工務課
 072-482-6551