



## 水道料金改定のお知らせ（値下げ）

～「泉南市水道事業給水条例」の一部を改正します～

（水道料金の値下げの経緯）

泉南市では、平成23年度の水道料金の値上げ以降、水道事業の経営改善に取り組んできた結果、経営状況が安定してきたこと、また、本市が市内に供給している水道水の100%を大阪広域水道企業団から購入しており、この度、平成30年4月1日から価格が引き下げされることを受け、利用者の皆様方に還元するため水道料金の値下げを行うものです。

（水道料金の値下げの内容）

今回の水道料金の値下げでは、基本料金の値下げを行うとともに、超過料金についても値下げを行うもので、一般家庭の口径20mm使用量10m<sup>3</sup>で年額2,300円余りの値下げとなります。平成30年11月分の請求から適用されます。

○具体的な使用料は、次ページの「水道料金・下水道料金早見表」をご覧ください。



## 第60回 水道週間6月1日～7日

### いつでも飲める水道水に感謝！

蛇口をひねれば、簡単に水が出てきます。そのあたり前に使っている水道の水は、川の水やダムの水、地下水を浄水場で安全なおいしい水にして、水道管を通してみなさんの家まで届けられています。いつでもどこでも、安全でおいしい水が飲めるよう、たくさんの人びとの努力と協力によって、みなさんの家庭や学校などに送られています。

6月1日から1週間は水道週間です。第60回水道週間スローガンは、  
「水道水 安全 おいしい 金メダル」です。

みなさんもこのきかいに、ふだん見えない蛇口の向こうに思いをめぐらして、水道の大切さについて、考えてみましょう。



# 水道料金・下水道使用料

# 早見表

大阪府泉南市上下水道部 TEL072-482-6551(代)

(一般用・一般汚水 1ヵ月)

上水道 平成30年10月1日 下水道 平成27年10月1日改定

水量 (m <sup>3</sup> )	水道料金 (円)	下水道使用料 (円)	合計金額 (円)	水量 (m <sup>3</sup> )	水道料金 (円)	下水道使用料 (円)	合計金額 (円)	水量 (m <sup>3</sup> )	水道料金 (円)	下水道使用料 (円)	合計金額 (円)
0	892	513	1,405	40	6,886	6,774	13,660	80	16,454	16,311	32,765
1	910	530	1,440	41	7,094	6,989	14,083	81	16,704	16,557	33,261
2	928	547	1,475	42	7,302	7,204	14,506	82	16,953	16,803	33,756
3	947	564	1,511	43	7,511	7,419	14,930	83	17,203	17,049	34,252
4	965	582	1,547	44	7,719	7,634	15,353	84	17,452	17,296	34,748
5	983	599	1,582	45	7,928	7,849	15,777	85	17,702	17,542	35,244
6	1,002	616	1,618	46	8,136	8,064	16,200	86	17,951	17,788	35,739
7	1,150	771	1,921	47	8,345	8,279	16,624	87	18,201	18,034	36,235
8	1,298	925	2,223	48	8,553	8,494	17,047	88	18,450	18,281	36,731
9	1,446	1,080	2,526	49	8,762	8,709	17,471	89	18,700	18,527	37,227
10	1,594	1,234	2,828	50	8,970	8,924	17,894	90	18,949	18,773	37,722
11	1,742	1,388	3,130	51	9,219	9,170	18,389	91	19,199	19,019	38,218
12	1,890	1,543	3,433	52	9,469	9,416	18,885	92	19,448	19,266	38,714
13	2,037	1,697	3,734	53	9,718	9,662	19,380	93	19,698	19,512	39,210
14	2,185	1,852	4,037	54	9,968	9,909	19,877	94	19,947	19,758	39,705
15	2,333	2,006	4,339	55	10,217	10,155	20,372	95	20,197	20,004	40,201
16	2,481	2,161	4,642	56	10,467	10,401	20,868	96	20,446	20,251	40,697
17	2,629	2,315	4,944	57	10,716	10,647	21,363	97	20,696	20,497	41,193
18	2,777	2,469	5,246	58	10,966	10,893	21,859	98	20,945	20,743	41,688
19	2,925	2,624	5,549	59	11,215	11,140	22,355	99	21,195	20,989	42,184
20	3,073	2,778	5,851	60	11,465	11,386	22,851	100	21,444	21,236	42,680
21	3,246	2,963	6,209	61	11,714	11,632	23,346	150	35,916	36,248	72,164
22	3,419	3,148	6,567	62	11,964	11,878	23,842	200	50,388	51,260	101,648
23	3,592	3,332	6,924	63	12,213	12,125	24,338	250	66,858	68,378	135,236
24	3,764	3,517	7,281	64	12,463	12,371	24,834	300	83,328	85,496	168,824
25	3,937	3,702	7,639	65	12,712	12,617	25,329	350	99,798	102,614	202,412
26	4,110	3,886	7,996	66	12,962	12,863	25,825	400	116,268	119,732	236,000
27	4,283	4,071	8,354	67	13,211	13,110	26,321	450	132,738	136,850	269,588
28	4,456	4,256	8,712	68	13,461	13,356	26,817	500	149,208	153,968	303,176
29	4,628	4,440	9,068	69	13,710	13,602	27,312	550	165,678	173,246	338,924
30	4,801	4,625	9,426	70	13,960	13,848	27,808	600	182,148	192,524	374,672
31	5,010	4,840	9,850	71	14,209	14,095	28,304	650	198,618	211,802	410,420
32	5,218	5,055	10,273	72	14,459	14,341	28,800	700	215,088	231,080	446,168
33	5,427	5,270	10,697	73	14,708	14,587	29,295	750	231,558	250,358	481,916
34	5,635	5,485	11,120	74	14,958	14,833	29,791	800	248,028	269,636	517,664
35	5,843	5,700	11,543	75	15,207	15,080	30,287	850	264,498	288,914	553,412
36	6,052	5,915	11,967	76	15,456	15,326	30,782	900	280,968	308,192	589,160
37	6,260	6,130	12,390	77	15,706	15,572	31,278	1,000	313,908	346,748	660,656
38	6,469	6,345	12,814	78	15,955	15,818	31,773	2,000	643,308	773,348	1,416,656
39	6,677	6,559	13,236	79	16,205	16,065	32,270	3,000	972,708	1,199,948	2,172,656

※上記の料金には、消費税が含まれています。

## 水道料金(税抜)

用途	基本料金		超過料金	
	水量	金額	水量	金額 (1m <sup>3</sup> につき)
一般用 13mm 20mm	0m <sup>3</sup>	826 円	1 m <sup>3</sup> ~ 6 m <sup>3</sup> まで	17 円
			7 m <sup>3</sup> ~ 20 m <sup>3</sup> まで	137 円
			21 m <sup>3</sup> ~ 30 m <sup>3</sup> まで	160 円
			31 m <sup>3</sup> ~ 50 m <sup>3</sup> まで	193 円
			51 m <sup>3</sup> ~ 100 m <sup>3</sup> まで	231 円
			101 m <sup>3</sup> ~ 200 m <sup>3</sup> まで	268 円
			201m <sup>3</sup> 以上	305 円
湯屋用	200m <sup>3</sup>	17,850 円	201m <sup>3</sup> 以上	154 円

## 下水道使用料(税抜)

用途	基本使用料		従量使用料	
	金額	水量	金額 (1m <sup>3</sup> につき)	
一般汚水	475 円	1 m <sup>3</sup> ~ 6 m <sup>3</sup> まで	16 円	
		7 m <sup>3</sup> ~ 20 m <sup>3</sup> まで	143 円	
		21 m <sup>3</sup> ~ 30 m <sup>3</sup> まで	171 円	
		31 m <sup>3</sup> ~ 50 m <sup>3</sup> まで	199 円	
		51 m <sup>3</sup> ~ 100 m <sup>3</sup> まで	228 円	
		101 m <sup>3</sup> ~ 200 m <sup>3</sup> まで	278 円	
		201 m <sup>3</sup> ~ 500 m <sup>3</sup> まで	317 円	
		501 m <sup>3</sup> ~ 1,000 m <sup>3</sup> まで	357 円	
		1,001m <sup>3</sup> 以上	395 円	
浴場汚水	1m <sup>3</sup> につき		34 円	

※上記の料金には、メーター使用料が含まれていません。下記を加算してください。

## メーター使用料(税抜)

1個1ヶ月につき

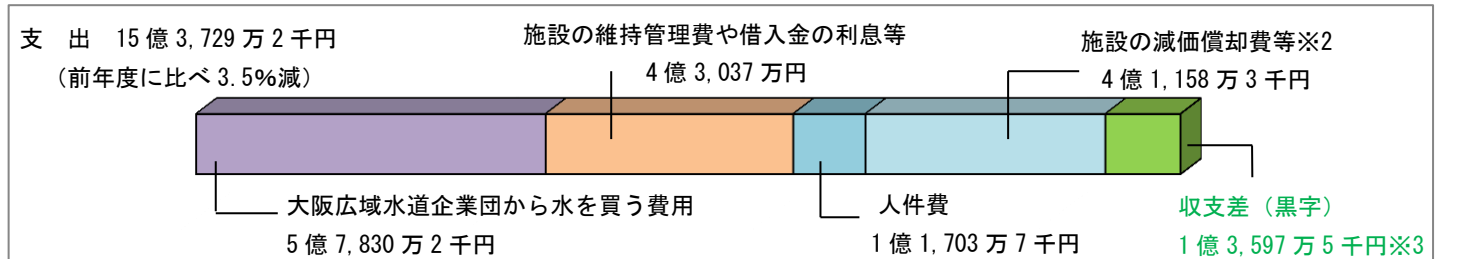
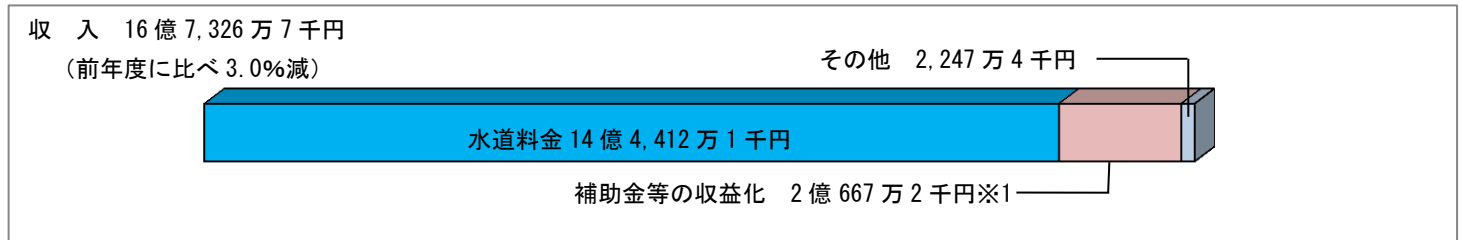
13mm 68円

20mm 100円

# 平成30年度 水道事業会計のあらまし

## 当初予算の状況

### 水道水を家庭に送るための費用とその財源

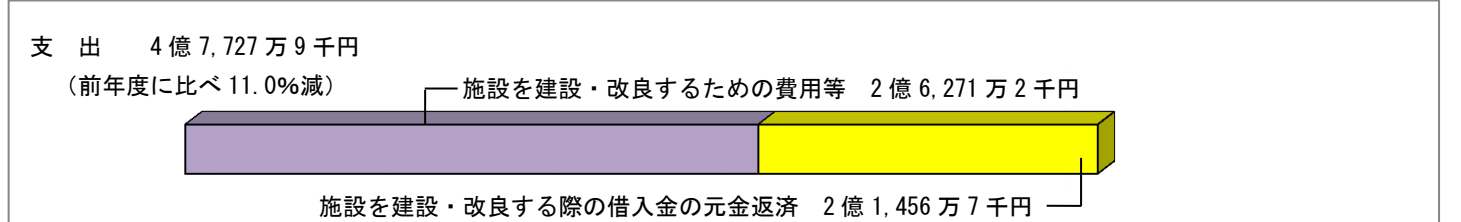
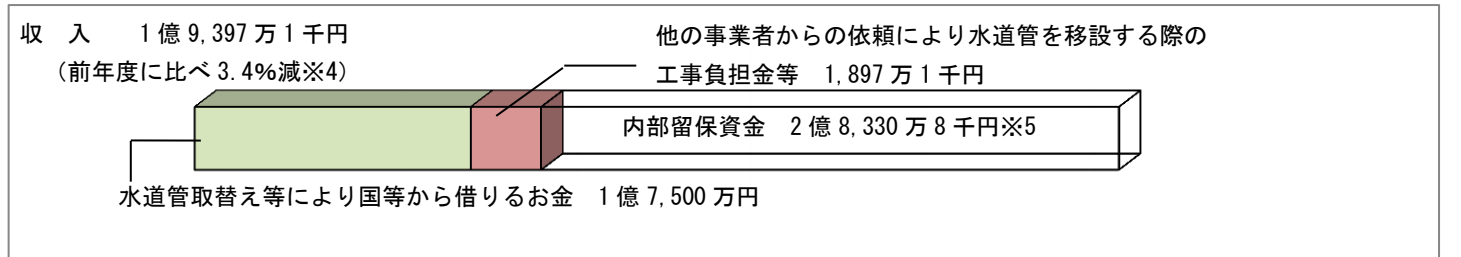


※1 補助金等の収益化：水道管等の建設のために収入した補助金等のうち、当該施設の減価償却費に見合う額を収益として計上するもので、減価償却費に対応する収入が明確となります。

※2 減価償却費等：取得した施設が1年間に減少した経済的価値を経費として算定したものです。

※3 収支差(黒字)：収入と支出の差(税込)である。

### 水道施設を整備・拡充するための費用とその財源



※4 水道管取替え等により国等から借りるお金の増額に伴うものです。

※5 内部留保資金：減価償却費など現金支出を伴わない費用により生じた資金であり、その資金で不足を満たします。

## 平成30年度 雨水貯留タンク設置助成金の交付

近年の気候変動による集中豪雨で発生する雨水の河川、下水道への流出抑制及び打ち水や庭木への散水といった資源の有効活用を目的として、建物の屋根に降った雨水を雨どいから一時的に溜める、雨水貯留タンクがあります。このように有効活用が可能な雨水を再利用できる雨水貯留タンク設置者に対して、助成金を交付します。設置希望の方は、事前に下水道整備課までご相談ください。(問い合わせ先電話番号：072-482-5005)

### 募集概要

- ・ 1住宅につき1基(自ら居住する住宅)
- ・ 1基あたり80リットル以上の貯留容量を有する市販の雨水貯留タンク
- ・ 設置完了日から7年以上、当該施設を存続させる住宅
- ・ 助成金額は、雨水貯留タンク購入価格の3分の2に相当する金額(ただし、30,000円を上限)
- ・ 平成30年度は、1件あたり限度額を30,000円とし、全部で30基(合計900,000円)を予定

※先着順、予算がなくなり次第終了します。



# 上水道工務課からのお知らせ

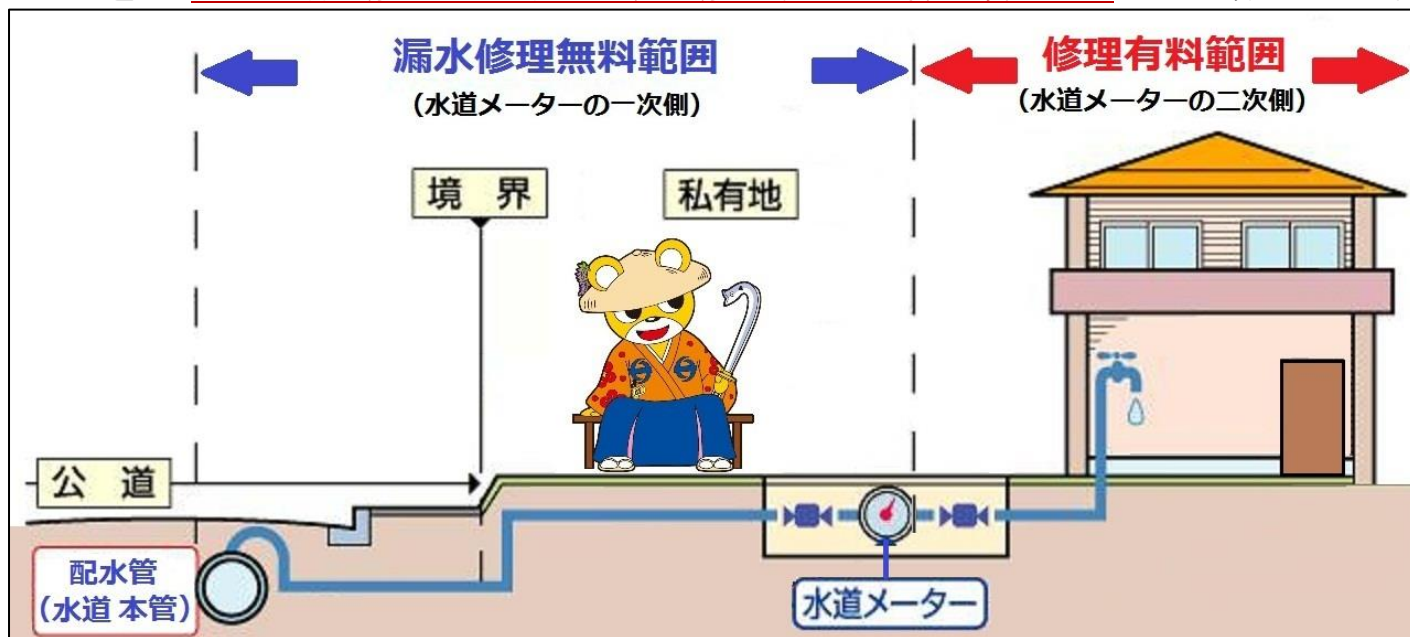


## 【 朝一番の水道水は飲み水以外に 】

泉南市の水道水は、飲み水としての水質基準を十分に満たしています。しかし、長い時間、水道水を使用しなかった場合は、消毒の為に塩素濃度の低下や給水管に鉛管が使われているご家庭では、微量の鉛が溶出する可能性があります。通常の使用状況では心配ありませんが、念のため朝一番の水道水（バケツ一杯程度）を飲み水以外に使用することをおすすめします。

## 【 給水装置の修理区分（管理区分） 】

下図の通り、宅内の漏水修理は、ご利用者様で修理業者をお探し頂きますようお願いします。



## ご相談窓口

◇受付時間◇月曜日～金曜日（祝祭日、年末年始を除く）の午前9時00分～午後5時30分まで。

- ・メーターの検針、料金等のお問合せ
- ・上下水道の使用開始・中止
- ・上下水道使用者のご変更
- ・漏水、給水停止など

泉南市上下水道お客さまセンター  
（受託業者）第一環境(株)

072-482-0600

- ・給水申込み、にごり水、出水不良
- ・公道上の漏水、水道管工事など

泉南市上下水道部上水道工務課

072-482-6551

## 宅地内の漏水修理（修理費用は個人負担となります。）

泉南市管工事業協同組合

072-484-1041（平日の午前9時00分～午後5時00分）

※ お知り合いの業者が御座いましたら、そちらでご相談ください。

また、工事を依頼される場合は十分に内容を確認して頂きますようお願いします。

泉南市が責任を負うことはできません。