

【 6 】 豊能地域水道事業

豊能地域水道事業 年報目次

1. 概況	・ ・ ・ ・ ・	8-1
2. 採水地点図	・ ・ ・ ・ ・	8-2
3. 法令に基づく水質検査結果		
(1) 毎日検査（残留塩素、色、濁り）		
1) 豊能地域	・ ・ ・ ・ ・	8-3
2) 能勢地域	・ ・ ・ ・ ・	8-5
(2) 給水栓における毎月検査		
1) 新光風台	・ ・ ・ ・ ・	8-7
2) 山田	・ ・ ・ ・ ・	8-9
3) 天王	・ ・ ・ ・ ・	8-11
4) 妙見山	・ ・ ・ ・ ・	8-13
4. 独自に行う水質検査結果		
(1) 東ときわ台	・ ・ ・ ・ ・	8-15
(2) 天王浄水場（原水）	・ ・ ・ ・ ・	8-17
(3) 天王浄水場（浄水）	・ ・ ・ ・ ・	8-19
(4) 妙見山浄水場（原水）	・ ・ ・ ・ ・	8-23
(5) 妙見山浄水場（浄水）	・ ・ ・ ・ ・	8-25

1. 概況

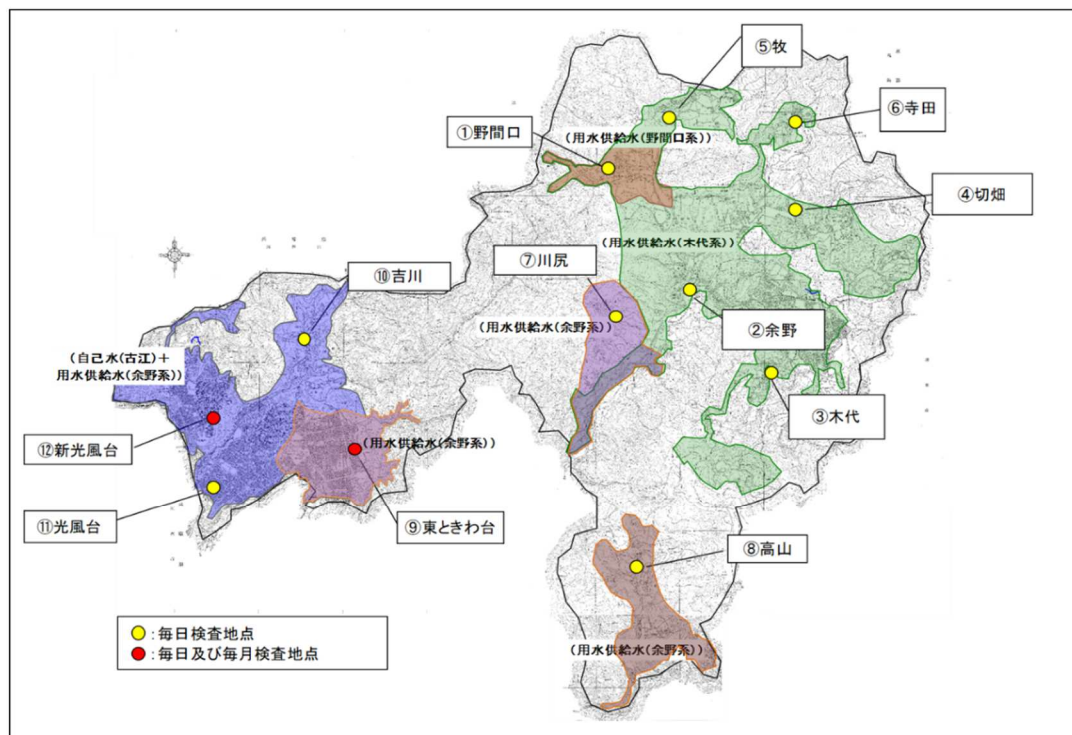
○給水栓の水質検査結果については、すべて水道水質基準に適合しており、安全で良質な水道水であることを確認した。

○令和6年度水質検査計画において、水質管理上の留意すべき項目とした企業団系（水道用水供給事業から受水した系統）の「残留塩素」、「pH 値」及び自己水系の「消毒副生成物」については次のとおりである。

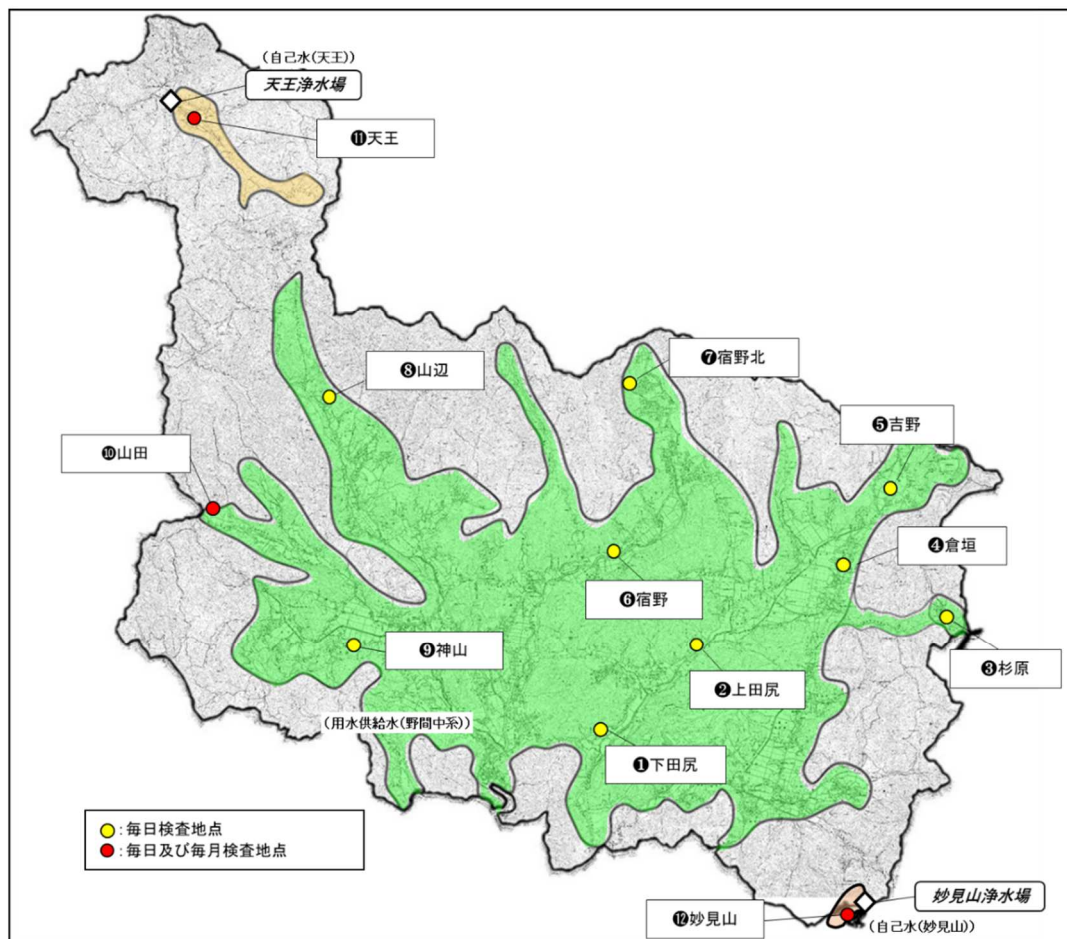
- ・残留塩素（遊離残留塩素）は、企業団系が 0.3～1.1 mg/L、天王系が 0.3～0.8 mg/L、妙見山系が 0.3～0.7 mg/L であり、水道法の規定（遊離残留塩素 0.1 mg/L 以上）のとおり、消毒の残留効果が保持されていた。
- ・pH 値（基準値：5.8～8.6）は、企業団系が 7.2～8.2、天王系 6.5～7.0、妙見山系 7.6～8.0 であり、基準値を満足していた。
- ・代表的な消毒副生成物である総トリハロメタン（基準値：0.1 mg/L 以下）の最高値は企業団系 0.04 mg/L、天王系 0.02 mg/L、妙見山系 0.04 mg/L であった。また、総トリハロメタンを含め、すべての消毒副生成物について基準値を満足していた。

2. 採水地点図

豊能地域



能勢地域



3. 法令に基づく水質検査結果

(1) 毎日検査(残留塩素、色、濁り)

1) 豊能地域

			4月	5月	6月	7月	8月	9月
野間口 〔野間口地内 水管橋〕	残留塩素	最高	0.9	0.8	0.8	0.9	0.7	0.8
		最低	0.5	0.5	0.5	0.6	0.5	0.6
		平均	0.7	0.6	0.7	0.7	0.7	0.7
	色		異常なし	異常なし	異常なし	異常なし	異常なし	異常なし
余野 〔豊能消防署 東出張所〕	残留塩素	最高	0.7	0.7	0.6	0.6	0.5	0.7
		最低	0.5	0.4	0.4	0.4	0.3	0.4
		平均	0.6	0.5	0.5	0.5	0.3	0.6
	色		異常なし	異常なし	異常なし	異常なし	異常なし	異常なし
木代 (福田水管橋)	残留塩素	最高	0.6	0.7	0.6	0.6	0.5	0.7
		最低	0.4	0.4	0.4	0.4	0.3	0.4
		平均	0.5	0.5	0.5	0.5	0.4	0.6
	色		異常なし	異常なし	異常なし	異常なし	異常なし	異常なし
切畑 (切畑自治会館)	残留塩素	最高	0.6	0.8	0.7	0.8	0.6	0.7
		最低	0.4	0.4	0.4	0.4	0.3	0.4
		平均	0.5	0.5	0.5	0.6	0.4	0.5
	色		異常なし	異常なし	異常なし	異常なし	異常なし	異常なし
牧 (消防団詰所)	残留塩素	最高	0.6	0.9	0.5	0.6	0.5	0.6
		最低	0.3	0.5	0.4	0.5	0.4	0.3
		平均	0.4	0.6	0.4	0.6	0.4	0.5
	色		異常なし	異常なし	異常なし	異常なし	異常なし	異常なし
寺田 (山谷防火水槽)	残留塩素	最高	0.7	0.6	0.6	0.5	0.6	1.1
		最低	0.3	0.4	0.4	0.4	0.4	0.3
		平均	0.4	0.5	0.5	0.5	0.5	0.6
	色		異常なし	異常なし	異常なし	異常なし	異常なし	異常なし
川尻 (川尻低区配水池)	残留塩素	最高	0.6	0.6	0.8	0.6	0.6	0.5
		最低	0.4	0.4	0.3	0.4	0.3	0.4
		平均	0.5	0.5	0.5	0.5	0.4	0.5
	色		異常なし	異常なし	異常なし	異常なし	異常なし	異常なし
高山 (高山公民館)	残留塩素	最高	0.6	0.5	0.5	0.7	0.8	0.7
		最低	0.4	0.3	0.3	0.3	0.3	0.3
		平均	0.4	0.4	0.4	0.5	0.5	0.5
	色		異常なし	異常なし	異常なし	異常なし	異常なし	異常なし
東ときわ台 〔東ときわ台5丁目 防火水槽〕	残留塩素	最高	0.7	0.7	0.7	0.7	0.6	0.6
		最低	0.5	0.5	0.5	0.5	0.4	0.5
		平均	0.6	0.6	0.5	0.6	0.5	0.6
	色		異常なし	異常なし	異常なし	異常なし	異常なし	異常なし
吉川 (吉川下ノ町)	残留塩素	最高	0.7	0.6	0.7	0.7	0.5	0.7
		最低	0.5	0.4	0.4	0.4	0.3	0.4
		平均	0.6	0.5	0.5	0.5	0.4	0.5
	色		異常なし	異常なし	異常なし	異常なし	異常なし	異常なし
光風台 (光風台4丁目公園)	残留塩素	最高	0.8	0.8	0.7	0.7	0.6	0.7
		最低	0.5	0.5	0.5	0.4	0.4	0.4
		平均	0.6	0.6	0.6	0.6	0.5	0.5
	色		異常なし	異常なし	異常なし	異常なし	異常なし	異常なし
新光風台 〔新光風台1丁目 けやき公園〕	残留塩素	最高	0.6	0.6	0.7	0.7	0.7	0.5
		最低	0.4	0.4	0.4	0.4	0.3	0.3
		平均	0.5	0.5	0.5	0.5	0.4	0.5
	色		異常なし	異常なし	異常なし	異常なし	異常なし	異常なし
	濁り	最高	異常なし	異常なし	異常なし	異常なし	異常なし	異常なし
		最低	異常なし	異常なし	異常なし	異常なし	異常なし	異常なし
		平均	異常なし	異常なし	異常なし	異常なし	異常なし	異常なし
	濁り		異常なし	異常なし	異常なし	異常なし	異常なし	異常なし

[illegible]

2) 能勢地域

			4月	5月	6月	7月	8月	9月
下田尻 給水栓	残留塩素	最高	0.7	0.6	0.7	0.7	0.8	0.8
		最低	0.6	0.6	0.4	0.4	0.6	0.6
		平均	0.6	0.6	0.5	0.6	0.7	0.7
	色		異常なし	異常なし	異常なし	異常なし	異常なし	異常なし
上田尻 (上田尻区民館)	残留塩素	最高	0.6	0.6	0.7	0.6	0.6	0.6
		最低	0.5	0.4	0.5	0.4	0.4	0.4
		平均	0.5	0.5	0.6	0.5	0.5	0.5
	色		異常なし	異常なし	異常なし	異常なし	異常なし	異常なし
杉原 (杉原消防団詰所)	残留塩素	最高	0.6	0.6	0.6	0.6	0.6	0.5
		最低	0.5	0.5	0.4	0.4	0.4	0.4
		平均	0.5	0.5	0.5	0.5	0.5	0.5
	色		異常なし	異常なし	異常なし	異常なし	異常なし	異常なし
倉垣 (ふれあいプラザ)	残留塩素	最高	0.7	0.7	0.8	0.6	0.6	0.6
		最低	0.5	0.5	0.4	0.4	0.4	0.4
		平均	0.6	0.6	0.5	0.5	0.5	0.5
	色		異常なし	異常なし	異常なし	異常なし	異常なし	異常なし
吉野 (公民館)	残留塩素	最高	0.6	0.6	0.8	0.6	0.5	0.7
		最低	0.5	0.5	0.4	0.4	0.3	0.4
		平均	0.5	0.5	0.5	0.5	0.4	0.5
	色		異常なし	異常なし	異常なし	異常なし	異常なし	異常なし
宿野 (上宿野加圧 ポンプ場)	残留塩素	最高	0.7	0.8	0.9	0.9	1.0	1.0
		最低	0.6	0.6	0.8	0.7	0.4	0.9
		平均	0.7	0.7	0.8	0.8	0.8	0.9
	色		異常なし	異常なし	異常なし	異常なし	異常なし	異常なし
宿野北 (宿野149-300付近)	残留塩素	最高	0.6	0.7	0.7	0.7	0.6	0.5
		最低	0.4	0.5	0.5	0.4	0.4	0.4
		平均	0.5	0.6	0.6	0.5	0.5	0.4
	色		異常なし	異常なし	異常なし	異常なし	異常なし	異常なし
山辺 (上山辺409-239付近)	残留塩素	最高	0.6	0.6	0.6	0.6	0.6	0.6
		最低	0.4	0.4	0.5	0.5	0.3	0.4
		平均	0.5	0.5	0.5	0.5	0.5	0.5
	色		異常なし	異常なし	異常なし	異常なし	異常なし	異常なし
神山 (岐尼加圧ポンプ場)	残留塩素	最高	0.7	0.8	1.0	0.9	1.0	1.0
		最低	0.6	0.6	0.8	0.8	0.8	0.9
		平均	0.6	0.7	0.9	0.9	0.9	1.0
	色		異常なし	異常なし	異常なし	異常なし	異常なし	異常なし
山田 (山田665付近)	残留塩素	最高	0.8	0.8	0.8	0.7	0.8	0.8
		最低	0.4	0.5	0.5	0.4	0.3	0.3
		平均	0.6	0.6	0.6	0.6	0.5	0.5
	色		異常なし	異常なし	異常なし	異常なし	異常なし	異常なし
天王 (天王公民館)	残留塩素	最高	0.6	0.7	0.8	0.6	0.7	0.6
		最低	0.4	0.5	0.4	0.4	0.4	0.3
		平均	0.5	0.6	0.5	0.5	0.5	0.4
	色		異常なし	異常なし	異常なし	異常なし	異常なし	異常なし
妙見山 (妙見山本堂前)	残留塩素	最高	0.6	0.7	0.6	0.6	0.6	0.7
		最低	0.3	0.5	0.4	0.4	0.3	0.3
		平均	0.5	0.6	0.5	0.5	0.4	0.5
	色		異常なし	異常なし	異常なし	異常なし	異常なし	異常なし
	濁り	最高	0.6	0.7	0.6	0.6	0.6	0.7
		最低	0.3	0.5	0.4	0.4	0.3	0.3
		平均	0.5	0.6	0.5	0.5	0.4	0.5
	色		異常なし	異常なし	異常なし	異常なし	異常なし	異常なし

(2) 給水栓における毎月検査

1) 新光風台

○水質基準項目

No.	試験項目	基準値	4月	5月	6月	7月	8月	9月
1	一般細菌	100集落以下/1mL	0	0	0	0	0	0
2	大腸菌	検出されないこと	検出せず	検出せず	検出せず	検出せず	検出せず	検出せず
3	カドミウム及びその化合物	0.003mg/L以下		0.0003未満			0.0003未満	
4	水銀及びその化合物	0.0005mg/L以下		0.00005未満			0.00005未満	
5	セレン及びその化合物	0.01mg/L以下		0.001未満			0.001未満	
6	鉛及びその化合物	0.01mg/L以下		0.001未満			0.001未満	
7	ヒ素及びその化合物	0.01mg/L以下		0.001未満			0.001未満	
8	六価クロム化合物	0.02mg/L以下		0.002未満			0.002未満	
9	亜硝酸態窒素	0.04mg/L以下		0.004未満			0.004未満	
10	シアン化物イオン及び塩化シアン	0.01mg/L以下		0.001未満			0.001未満	
11	硝酸態窒素及び亜硝酸態窒素	10mg/L以下	1未満	1未満	1未満	1未満	1未満	1未満
12	フッ素及びその化合物	0.8mg/L以下		0.14			0.16	
13	ホウ素及びその化合物	1.0mg/L以下		0.1未満			0.1未満	
14	四塩化炭素	0.002mg/L以下		0.0002未満			0.0002未満	
15	1,4-ジオキサン	0.05mg/L以下		0.005未満			0.005未満	
16	シス-1,2-ジクロロエチレン及び トランス-1,2-ジクロロエチレン	0.04mg/L以下		0.004未満			0.004未満	
17	ジクロロメタン	0.02mg/L以下		0.002未満			0.002未満	
18	テトラクロロエチレン	0.01mg/L以下		0.001未満			0.001未満	
19	トリクロロエチレン	0.01mg/L以下		0.001未満			0.001未満	
20	ベンゼン	0.01mg/L以下		0.001未満			0.001未満	
21	塩素酸	0.6mg/L以下		0.06未満			0.14	
22	クロロ酢酸	0.02mg/L以下		0.002未満			0.002未満	
23	クロロホルム	0.06mg/L以下		0.011			0.021	
24	ジクロロ酢酸	0.03mg/L以下		0.003未満			0.003未満	
25	ジブromクロロメタン	0.1mg/L以下		0.01未満			0.01未満	
26	臭素酸	0.01mg/L以下		0.001			0.002	
27	総トリハロメタン	0.1mg/L以下		0.03			0.05	
28	トリクロロ酢酸	0.03mg/L以下		0.004			0.005	
29	ブromジクロロメタン	0.03mg/L以下		0.009			0.015	
30	ブromホルム	0.09mg/L以下		0.009未満			0.009未満	
31	ホルムアルデヒド	0.08mg/L以下		0.008未満			0.008未満	
32	亜鉛及びその化合物	1.0mg/L以下		0.1未満			0.1未満	
33	アルミニウム及びその化合物	0.2mg/L以下		0.02			0.05	
34	鉄及びその化合物	0.3mg/L以下	0.03未満	0.03未満	0.03未満	0.03未満	0.03未満	0.03未満
35	銅及びその化合物	1.0mg/L以下		0.1未満			0.1未満	
36	ナトリウム及びその化合物	200mg/L以下		13.1			15.9	
37	マンガン及びその化合物	0.05mg/L以下	0.005未満	0.005未満	0.005未満	0.005未満	0.005未満	0.005未満
38	塩化物イオン	200mg/L以下	14.6	14.9	14.4	13.9	17.1	18.9
39	カルシウム、マグネシウム等（硬度）	300mg/L以下		44.8			47.3	
40	蒸発残留物	500mg/L以下		87			114	
41	陰イオン界面活性剤	0.2mg/L以下		0.02未満			0.02未満	
42	ジェオスミン	0.00001mg/L以下		0.000001未満			0.000001未満	
43	2-メチルイソボルネオール	0.00001mg/L以下		0.000001未満			0.000001未満	
44	非イオン界面活性剤	0.02mg/L以下		0.002未満			0.002未満	
45	フェノール類	0.005mg/L以下		0.0005未満			0.0005未満	
46	有機物（全有機炭素(TOC)の量）	3mg/L以下	0.8	0.8	0.8	0.8	0.9	0.9
47	pH値	5.8～8.6	7.5	7.7	7.7	7.9	8.0	8.0
48	味	異常でないこと	異常なし	異常なし	異常なし	異常なし	異常なし	異常なし
49	臭気	異常でないこと	異常なし	異常なし	異常なし	異常なし	異常なし	異常なし
50	色度	5度以下	0.5未満	0.5未満	0.5未満	0.5未満	0.5未満	0.5未満
51	濁度	2度以下	0.1未満	0.1未満	0.1未満	0.1未満	0.1未満	0.1未満
その他	残留塩素	1mg/L以下	0.6	0.5	0.5	0.4	0.4	0.3

10月	11月	12月	1月	2月	3月	最 高	最 低	平 均	検査回数
0	0	0	0	0	0	0	0	0	12
検出せず	検出せず	検出せず	検出せず	検出せず	検出せず				12
	0.0003未満			0.0003未満		0.0003未満	0.0003未満	0.0003未満	4
	0.00005未満			0.00005未満		0.00005未満	0.00005未満	0.00005未満	4
	0.001未満			0.001未満		0.001未満	0.001未満	0.001未満	4
	0.001未満			0.001未満		0.001未満	0.001未満	0.001未満	4
	0.001未満			0.001未満		0.001未満	0.001未満	0.001未満	4
	0.002未満			0.002未満		0.002未満	0.002未満	0.002未満	4
	0.004未満			0.004未満		0.004未満	0.004未満	0.004未満	4
	0.001未満			0.001未満		0.001未満	0.001未満	0.001未満	4
1未満	1未満	1未満	1未満	1未満	1未満	1未満	1未満	1未満	12
	0.17			0.15		0.17	0.14	0.16	4
	0.1未満			0.1		0.1	0.1未満	0.1未満	4
	0.0002未満			0.0002未満		0.0002未満	0.0002未満	0.0002未満	4
	0.005未満			0.005未満		0.005未満	0.005未満	0.005未満	4
	0.004未満			0.004未満		0.004未満	0.004未満	0.004未満	4
	0.002未満			0.002未満		0.002未満	0.002未満	0.002未満	4
	0.001未満			0.001未満		0.001未満	0.001未満	0.001未満	4
	0.001未満			0.001未満		0.001未満	0.001未満	0.001未満	4
	0.001未満			0.001未満		0.001未満	0.001未満	0.001未満	4
	0.10			0.06未満		0.14	0.06未満	0.08	4
	0.002未満			0.002未満		0.002未満	0.002未満	0.002未満	4
	0.009			0.006未満		0.021	0.006未満	0.011	4
	0.003未満			0.003未満		0.003未満	0.003未満	0.003未満	4
	0.01未満			0.01未満		0.01未満	0.01未満	0.01未満	4
	0.002			0.001未満		0.002	0.001未満	0.002	4
	0.03			0.02		0.05	0.02	0.03	4
	0.003			0.003未満		0.005	0.003未満	0.004	4
	0.009			0.007		0.015	0.007	0.010	4
	0.009未満			0.009未満		0.009未満	0.009未満	0.009未満	4
	0.008未満			0.008未満		0.008未満	0.008未満	0.008未満	4
	0.1未満			0.1未満		0.1未満	0.1未満	0.1未満	4
	0.03			0.02未満		0.05	0.02未満	0.03	4
0.03未満	0.03未満	0.03未満	0.03未満	0.03未満	0.03未満	0.03未満	0.03未満	0.03未満	12
	0.1未満			0.1未満		0.1未満	0.1未満	0.1未満	4
	17.1			18.1		18.1	13.1	16.1	4
0.005未満	0.005未満	0.005未満	0.005未満	0.005未満	0.005未満	0.005未満	0.005未満	0.005未満	12
18.8	18.0	16.8	18.4	20.7	19.0	20.7	13.9	17.1	12
	57.4			54.8		57.4	44.8	51.1	4
	123			115		123	87	110	4
	0.02未満			0.02未満		0.02未満	0.02未満	0.02未満	4
	0.000001未満			0.000001未満		0.000001未満	0.000001未満	0.000001未満	4
	0.000001未満			0.000001未満		0.000001未満	0.000001未満	0.000001未満	4
	0.002未満			0.002未満		0.002未満	0.002未満	0.002未満	4
	0.0005未満			0.0005未満		0.0005未満	0.0005未満	0.0005未満	4
0.8	0.8	0.9	0.8	0.8	0.8	0.9	0.8	0.8	12
7.8	7.7	7.7	7.7	7.6	7.6	8.0	7.5	7.7	12
異常なし	異常なし	異常なし	異常なし	異常なし	異常なし				12
異常なし	異常なし	異常なし	異常なし	異常なし	異常なし				12
0.5未満	0.5未満	0.5未満	0.5未満	0.5未満	0.5未満	0.5未満	0.5未満	0.5未満	12
0.1未満	0.1未満	0.1未満	0.1未満	0.1未満	0.1未満	0.1未満	0.1未満	0.1未満	12
0.5	0.6	0.4	0.4	0.5	0.6	0.6	0.3	0.5	12

2) 山田

○水質基準項目

No.	試験項目	基準値	4月	5月	6月	7月	8月	9月
1	一般細菌	100集落以下/1mL	0	0	0	0	0	0
2	大腸菌	検出されないこと	検出せず	検出せず	検出せず	検出せず	検出せず	検出せず
3	カドミウム及びその化合物	0.003mg/L以下		0.0003未満			0.0003未満	
4	水銀及びその化合物	0.0005mg/L以下		0.00005未満			0.00005未満	
5	セレン及びその化合物	0.01mg/L以下		0.001未満			0.001未満	
6	鉛及びその化合物	0.01mg/L以下		0.001未満			0.001未満	
7	ヒ素及びその化合物	0.01mg/L以下		0.001未満			0.001未満	
8	六価クロム化合物	0.02mg/L以下		0.002未満			0.002未満	
9	亜硝酸態窒素	0.04mg/L以下		0.004未満			0.004未満	
10	シアン化物イオン及び塩化シアン	0.01mg/L以下		0.001未満			0.001未満	
11	硝酸態窒素及び亜硝酸態窒素	10mg/L以下	1未満	1未満	1未満	1未満	1未満	1未満
12	フッ素及びその化合物	0.8mg/L以下		0.09			0.09	
13	ホウ素及びその化合物	1.0mg/L以下		0.1未満			0.1未満	
14	四塩化炭素	0.002mg/L以下		0.0002未満			0.0002未満	
15	1,4-ジオキサン	0.05mg/L以下		0.005未満			0.005未満	
16	シス-1,2-ジクロロエチレン及び トランス-1,2-ジクロロエチレン	0.04mg/L以下		0.004未満			0.004未満	
17	ジクロロメタン	0.02mg/L以下		0.002未満			0.002未満	
18	テトラクロロエチレン	0.01mg/L以下		0.001未満			0.001未満	
19	トリクロロエチレン	0.01mg/L以下		0.001未満			0.001未満	
20	ベンゼン	0.01mg/L以下		0.001未満			0.001未満	
21	塩素酸	0.6mg/L以下		0.11			0.24	
22	クロロ酢酸	0.02mg/L以下		0.002未満			0.002未満	
23	クロロホルム	0.06mg/L以下		0.009			0.021	
24	ジクロロ酢酸	0.03mg/L以下		0.003			0.003未満	
25	ジブromクロロメタン	0.1mg/L以下		0.01未満			0.01未満	
26	臭素酸	0.01mg/L以下		0.002			0.003	
27	総トリハロメタン	0.1mg/L以下		0.02			0.04	
28	トリクロロ酢酸	0.03mg/L以下		0.003未満			0.004	
29	ブromジクロロメタン	0.03mg/L以下		0.008			0.013	
30	ブromホルム	0.09mg/L以下		0.009未満			0.009未満	
31	ホルムアルデヒド	0.08mg/L以下		0.008未満			0.008未満	
32	亜鉛及びその化合物	1.0mg/L以下		0.1未満			0.1未満	
33	アルミニウム及びその化合物	0.2mg/L以下		0.02未満			0.02未満	
34	鉄及びその化合物	0.3mg/L以下	0.06	0.03未満	0.03未満	0.03未満	0.03未満	0.03未満
35	銅及びその化合物	1.0mg/L以下		0.1未満			0.1未満	
36	ナトリウム及びその化合物	200mg/L以下		12.4			14.8	
37	マンガン及びその化合物	0.05mg/L以下	0.005未満	0.005未満	0.005未満	0.005未満	0.005未満	0.005未満
38	塩化物イオン	200mg/L以下	17.4	13.9	13.3	12.3	14.1	15.6
39	カルシウム、マグネシウム等（硬度）	300mg/L以下		41.8			39.8	
40	蒸発残留物	500mg/L以下		86			94	
41	陰イオン界面活性剤	0.2mg/L以下		0.02未満			0.02未満	
42	ジェオスミン	0.00001mg/L以下		0.000001未満			0.000001未満	
43	2-メチルイソボルネオール	0.00001mg/L以下		0.000001未満			0.000001未満	
44	非イオン界面活性剤	0.02mg/L以下		0.002未満			0.002未満	
45	フェノール類	0.005mg/L以下		0.0005未満			0.0005未満	
46	有機物（全有機炭素(TOC)の量）	3mg/L以下	0.9	0.8	0.7	0.7	0.7	0.7
47	pH値	5.8～8.6	7.6	7.7	7.8	8.1	8.1	8.2
48	味	異常でないこと	異常なし	異常なし	異常なし	異常なし	異常なし	異常なし
49	臭気	異常でないこと	異常なし	異常なし	異常なし	異常なし	異常なし	異常なし
50	色度	5度以下	1.0	0.5未満	0.5未満	0.5	0.5未満	0.5
51	濁度	2度以下	0.1未満	0.1未満	0.1未満	0.1未満	0.1未満	0.1未満
その他	残留塩素	1mg/L以下	0.7	0.7	0.6	0.5	0.5	0.5

10月	11月	12月	1月	2月	3月	最 高	最 低	平 均	検査回数
0	0	0	0	0	0	0	0	0	12
検出せず	検出せず	検出せず	検出せず	検出せず	検出せず				12
	0.0003未満			0.0003未満		0.0003未満	0.0003未満	0.0003未満	4
	0.00005未満			0.00005未満		0.00005未満	0.00005未満	0.00005未満	4
	0.001未満			0.001未満		0.001未満	0.001未満	0.001未満	4
	0.001未満			0.001未満		0.001未満	0.001未満	0.001未満	4
	0.001未満			0.001未満		0.001未満	0.001未満	0.001未満	4
	0.002未満			0.002未満		0.002未満	0.002未満	0.002未満	4
	0.004未満			0.004未満		0.004未満	0.004未満	0.004未満	4
	0.001未満			0.001未満		0.001未満	0.001未満	0.001未満	4
1	1	1未満	1未満	1	1	1	1未満	1未満	12
	0.09			0.08		0.09	0.08	0.09	4
	0.1未満			0.1未満		0.1未満	0.1未満	0.1未満	4
	0.0002未満			0.0002未満		0.0002未満	0.0002未満	0.0002未満	4
	0.005未満			0.005未満		0.005未満	0.005未満	0.005未満	4
	0.004未満			0.004未満		0.004未満	0.004未満	0.004未満	4
	0.002未満			0.002未満		0.002未満	0.002未満	0.002未満	4
	0.001未満			0.001未満		0.001未満	0.001未満	0.001未満	4
	0.001未満			0.001未満		0.001未満	0.001未満	0.001未満	4
	0.001未満			0.001未満		0.001未満	0.001未満	0.001未満	4
	0.16			0.09		0.24	0.09	0.15	4
	0.002未満			0.002未満		0.002未満	0.002未満	0.002未満	4
	0.008			0.006未満		0.021	0.006未満	0.010	4
	0.003			0.003未満		0.003	0.003未満	0.003未満	4
	0.01未満			0.01未満		0.01未満	0.01未満	0.01未満	4
	0.002			0.002		0.003	0.002	0.002	4
	0.02			0.01		0.04	0.01	0.03	4
	0.003未満			0.003未満		0.004	0.003未満	0.003未満	4
	0.008			0.004		0.013	0.004	0.008	4
	0.009未満			0.009未満		0.009未満	0.009未満	0.009未満	4
	0.008未満			0.008未満		0.008未満	0.008未満	0.008未満	4
	0.1未満			0.1未満		0.1未満	0.1未満	0.1未満	4
	0.02未満			0.02未満		0.02未満	0.02未満	0.02未満	4
0.03未満	0.03未満	0.03未満	0.04	0.03未満	0.03未満	0.06	0.03未満	0.03未満	12
	0.1未満			0.1未満		0.1未満	0.1未満	0.1未満	4
	15.4			15.2		15.4	12.4	14.5	4
0.005未満	0.005未満	0.005未満	0.005未満	0.005未満	0.005未満	0.005未満	0.005未満	0.005未満	12
17.7	16.9	15.9	17.2	17.9	17.9	17.9	12.3	15.8	12
	45.5			45.1		45.5	39.8	43.1	4
	101			97		101	86	95	4
	0.02未満			0.02未満		0.02未満	0.02未満	0.02未満	4
	0.000001未満			0.000001未満		0.000001未満	0.000001未満	0.000001未満	4
	0.000001未満			0.000001未満		0.000001未満	0.000001未満	0.000001未満	4
	0.002未満			0.002未満		0.002未満	0.002未満	0.002未満	4
	0.0005未満			0.0005未満		0.0005未満	0.0005未満	0.0005未満	4
0.8	0.8	0.8	0.8	0.8	0.8	0.9	0.7	0.8	12
8.0	7.7	7.8	7.7	7.6	7.6	8.2	7.6	7.8	12
異常なし	異常なし	異常なし	異常なし	異常なし	異常なし				12
異常なし	異常なし	異常なし	異常なし	異常なし	異常なし				12
0.5未満	0.5未満	0.5未満	0.5	0.5未満	0.5未満	1.0	0.5未満	0.5未満	12
0.1未満	0.1未満	0.1未満	0.1未満	0.1未満	0.1未満	0.1未満	0.1未満	0.1未満	12
0.6	0.8	0.7	0.5	0.5	0.5	0.8	0.5	0.6	12

3)天王

○水質基準項目

No.	試験項目	基準値	4月	5月	6月	7月	8月	9月
1	一般細菌	100集落以下/1mL	0	0	0	0	0	0
2	大腸菌	検出されないこと	検出せず	検出せず	検出せず	検出せず	検出せず	検出せず
3	カドミウム及びその化合物	0.003mg/L以下		0.0003未満			0.0003未満	
4	水銀及びその化合物	0.0005mg/L以下		0.00005未満			0.00005未満	
5	セレン及びその化合物	0.01mg/L以下		0.001未満			0.001未満	
6	鉛及びその化合物	0.01mg/L以下		0.001未満			0.001未満	
7	ヒ素及びその化合物	0.01mg/L以下		0.001未満			0.001	
8	六価クロム化合物	0.02mg/L以下		0.002未満			0.002未満	
9	亜硝酸態窒素	0.04mg/L以下		0.004未満			0.004未満	
10	シアン化物イオン及び塩化シアン	0.01mg/L以下		0.001未満			0.001未満	
11	硝酸態窒素及び亜硝酸態窒素	10mg/L以下	1未満	1未満	1未満	1未満	1未満	1未満
12	フッ素及びその化合物	0.8mg/L以下		0.08未満			0.08未満	
13	ホウ素及びその化合物	1.0mg/L以下		0.1未満			0.1未満	
14	四塩化炭素	0.002mg/L以下		0.0002未満			0.0002未満	
15	1,4-ジオキサン	0.05mg/L以下		0.005未満			0.005未満	
16	シス-1,2-ジクロロエチレン及び トランス-1,2-ジクロロエチレン	0.04mg/L以下		0.004未満			0.004未満	
17	ジクロロメタン	0.02mg/L以下		0.002未満			0.002未満	
18	テトラクロロエチレン	0.01mg/L以下		0.001未満			0.001未満	
19	トリクロロエチレン	0.01mg/L以下		0.001未満			0.001未満	
20	ベンゼン	0.01mg/L以下		0.001未満			0.001未満	
21	塩素酸	0.6mg/L以下		0.06未満			0.06未満	
22	クロロ酢酸	0.02mg/L以下		0.002未満			0.002未満	
23	クロロホルム	0.06mg/L以下		0.006			0.014	
24	ジクロロ酢酸	0.03mg/L以下		0.005			0.007	
25	ジブromクロロメタン	0.1mg/L以下		0.01未満			0.01未満	
26	臭素酸	0.01mg/L以下		0.001未満			0.001未満	
27	総トリハロメタン	0.1mg/L以下		0.01			0.02	
28	トリクロロ酢酸	0.03mg/L以下		0.007			0.011	
29	ブromジクロロメタン	0.03mg/L以下		0.003			0.008	
30	ブromホルム	0.09mg/L以下		0.009未満			0.009未満	
31	ホルムアルデヒド	0.08mg/L以下		0.008未満			0.008未満	
32	亜鉛及びその化合物	1.0mg/L以下		0.1未満			0.1未満	
33	アルミニウム及びその化合物	0.2mg/L以下		0.02未満			0.02未満	
34	鉄及びその化合物	0.3mg/L以下	0.03未満	0.03未満	0.03未満	0.03未満	0.03未満	0.03未満
35	銅及びその化合物	1.0mg/L以下		0.1未満			0.1未満	
36	ナトリウム及びその化合物	200mg/L以下		4.7			5.1	
37	マンガン及びその化合物	0.05mg/L以下	0.005未満	0.005未満	0.005未満	0.005未満	0.005未満	0.005未満
38	塩化物イオン	200mg/L以下	4.1	3.8	3.8	4.0	4.4	4.3
39	カルシウム、マグネシウム等（硬度）	300mg/L以下		6.6			6.8	
40	蒸発残留物	500mg/L以下		30			44	
41	陰イオン界面活性剤	0.2mg/L以下		0.02未満			0.02未満	
42	ジェオスミン	0.00001mg/L以下		0.000001未満			0.000001未満	
43	2-メチルイソボルネオール	0.00001mg/L以下		0.000001未満			0.000001未満	
44	非イオン界面活性剤	0.02mg/L以下		0.002未満			0.002未満	
45	フェノール類	0.005mg/L以下		0.0005未満			0.0005未満	
46	有機物（全有機炭素(TOC)の量）	3mg/L以下	0.3未満	0.3	0.4	0.4	0.4	0.4
47	pH値	5.8～8.6	6.6	6.6	6.7	6.5	7.0	6.8
48	味	異常でないこと	異常なし	異常なし	異常なし	異常なし	異常なし	異常なし
49	臭気	異常でないこと	異常なし	異常なし	異常なし	異常なし	異常なし	異常なし
50	色度	5度以下	0.5未満	0.5未満	0.5未満	0.5	0.5未満	0.5未満
51	濁度	2度以下	0.1未満	0.1未満	0.1未満	0.1未満	0.1未満	0.1未満
その他	残留塩素	1mg/L以下	0.5	0.7	0.5	0.4	0.5	0.4

10月	11月	12月	1月	2月	3月	最 高	最 低	平 均	検査回数
0	0	0	0	0	0	0	0	0	12
検出せず	検出せず	検出せず	検出せず	検出せず	検出せず				12
	0.0003未満			0.0003未満		0.0003未満	0.0003未満	0.0003未満	4
	0.00005未満			0.00005未満		0.00005未満	0.00005未満	0.00005未満	4
	0.001未満			0.001未満		0.001未満	0.001未満	0.001未満	4
	0.001未満			0.001未満		0.001未満	0.001未満	0.001未満	4
	0.001未満			0.001未満		0.001	0.001未満	0.001未満	4
	0.002未満			0.002未満		0.002未満	0.002未満	0.002未満	4
	0.004未満			0.004未満		0.004未満	0.004未満	0.004未満	4
	0.001未満			0.001未満		0.001未満	0.001未満	0.001未満	4
1未満	1未満	1未満	1未満	1未満	1未満	1未満	1未満	1未満	12
	0.08未満			0.08未満		0.08未満	0.08未満	0.08未満	4
	0.1未満			0.1未満		0.1未満	0.1未満	0.1未満	4
	0.0002未満			0.0002未満		0.0002未満	0.0002未満	0.0002未満	4
	0.005未満			0.005未満		0.005未満	0.005未満	0.005未満	4
	0.004未満			0.004未満		0.004未満	0.004未満	0.004未満	4
	0.002未満			0.002未満		0.002未満	0.002未満	0.002未満	4
	0.001未満			0.001未満		0.001未満	0.001未満	0.001未満	4
	0.001未満			0.001未満		0.001未満	0.001未満	0.001未満	4
	0.001未満			0.001未満		0.001未満	0.001未満	0.001未満	4
	0.06未満			0.06未満		0.06未満	0.06未満	0.06未満	4
	0.002未満			0.002未満		0.002未満	0.002未満	0.002未満	4
	0.006未満			0.006未満		0.014	0.006未満	0.007	4
	0.005			0.003		0.007	0.003	0.005	4
	0.01未満			0.01未満		0.01未満	0.01未満	0.01未満	4
	0.001未満			0.001未満		0.001未満	0.001未満	0.001未満	4
	0.01未満			0.01未満		0.02	0.01未満	0.01	4
	0.006			0.003		0.011	0.003	0.007	4
	0.003			0.003未満		0.008	0.003未満	0.004	4
	0.009未満			0.009未満		0.009未満	0.009未満	0.009未満	4
	0.008未満			0.008未満		0.008未満	0.008未満	0.008未満	4
	0.1未満			0.1未満		0.1未満	0.1未満	0.1未満	4
	0.02未満			0.02未満		0.02未満	0.02未満	0.02未満	4
0.03未満	0.03未満	0.03未満	0.03未満	0.03未満	0.03未満	0.03未満	0.03未満	0.03未満	12
	0.1未満			0.1未満		0.1未満	0.1未満	0.1未満	4
	4.9			5.0		5.1	4.7	4.9	4
0.005未満	0.005未満	0.005未満	0.005未満	0.005未満	0.005未満	0.005未満	0.005未満	0.005未満	12
4.3	3.9	3.9	4.0	3.9	4.0	4.4	3.8	4.0	12
	8.3			9.2		9.2	6.6	7.7	4
	41			39		44	30	39	4
	0.02未満			0.02未満		0.02未満	0.02未満	0.02未満	4
	0.000001未満			0.000001未満		0.000001未満	0.000001未満	0.000001未満	4
	0.000001未満			0.000001未満		0.000001未満	0.000001未満	0.000001未満	4
	0.002未満			0.002未満		0.002未満	0.002未満	0.002未満	4
	0.0005未満			0.0005未満		0.0005未満	0.0005未満	0.0005未満	4
0.4	0.3	0.3	0.5	0.3	0.4	0.5	0.3未満	0.4	12
6.9	6.8	6.8	6.7	6.7	6.6	7.0	6.5	6.7	12
異常なし	異常なし	異常なし	異常なし	異常なし	異常なし				12
異常なし	異常なし	異常なし	異常なし	異常なし	異常なし				12
0.5	0.5未満	0.5未満	0.5未満	0.5未満	0.5未満	0.5	0.5未満	0.5未満	12
0.1未満	0.1未満	0.1未満	0.1未満	0.1未満	0.1未満	0.1未満	0.1未満	0.1未満	12
0.6	0.6	0.5	0.4	0.4	0.5	0.7	0.4	0.5	12

4) 妙見山

○水質基準項目

No.	試験項目	基準値	4月	5月	6月	7月	8月	9月
1	一般細菌	100集落以下/1mL	0	0	0	0	0	0
2	大腸菌	検出されないこと	検出せず	検出せず	検出せず	検出せず	検出せず	検出せず
3	カドミウム及びその化合物	0.003mg/L以下		0.0003未満			0.0003未満	
4	水銀及びその化合物	0.0005mg/L以下		0.00005未満			0.00005未満	
5	セレン及びその化合物	0.01mg/L以下		0.001未満			0.001未満	
6	鉛及びその化合物	0.01mg/L以下		0.001未満			0.001未満	
7	ヒ素及びその化合物	0.01mg/L以下		0.001未満			0.001未満	
8	六価クロム化合物	0.02mg/L以下		0.002未満			0.002未満	
9	亜硝酸態窒素	0.04mg/L以下		0.004未満			0.004未満	
10	シアン化物イオン及び塩化シアン	0.01mg/L以下		0.001未満			0.001未満	
11	硝酸態窒素及び亜硝酸態窒素	10mg/L以下	1未満	1未満	1未満	1未満	1未満	1未満
12	フッ素及びその化合物	0.8mg/L以下		0.13			0.13	
13	ホウ素及びその化合物	1.0mg/L以下		0.1未満			0.1未満	
14	四塩化炭素	0.002mg/L以下		0.0002未満			0.0002未満	
15	1,4-ジオキサン	0.05mg/L以下		0.005未満			0.005未満	
16	シス-1,2-ジクロロエチレン及び トランス-1,2-ジクロロエチレン	0.04mg/L以下		0.004未満			0.004未満	
17	ジクロロメタン	0.02mg/L以下		0.002未満			0.002未満	
18	テトラクロロエチレン	0.01mg/L以下		0.001未満			0.001未満	
19	トリクロロエチレン	0.01mg/L以下		0.001未満			0.001未満	
20	ベンゼン	0.01mg/L以下		0.001未満			0.001未満	
21	塩素酸	0.6mg/L以下		0.12			0.14	
22	クロロ酢酸	0.02mg/L以下		0.002未満			0.002未満	
23	クロロホルム	0.06mg/L以下		0.029			0.022	
24	ジクロロ酢酸	0.03mg/L以下		0.013			0.003未満	
25	ジブromクロロメタン	0.1mg/L以下		0.01未満			0.01未満	
26	臭素酸	0.01mg/L以下		0.001未満			0.001未満	
27	総トリハロメタン	0.1mg/L以下		0.04			0.04	
28	トリクロロ酢酸	0.03mg/L以下		0.013			0.006	
29	ブromジクロロメタン	0.03mg/L以下		0.006			0.010	
30	ブromホルム	0.09mg/L以下		0.009未満			0.009未満	
31	ホルムアルデヒド	0.08mg/L以下		0.008未満			0.008未満	
32	亜鉛及びその化合物	1.0mg/L以下		0.1未満			0.1未満	
33	アルミニウム及びその化合物	0.2mg/L以下		0.02未満			0.02未満	
34	鉄及びその化合物	0.3mg/L以下	0.03未満	0.04	0.04	0.03未満	0.03未満	0.03未満
35	銅及びその化合物	1.0mg/L以下		0.1未満			0.1未満	
36	ナトリウム及びその化合物	200mg/L以下		11.0			10.9	
37	マンガン及びその化合物	0.05mg/L以下	0.005未満	0.005未満	0.005未満	0.005未満	0.005未満	0.005未満
38	塩化物イオン	200mg/L以下	13.1	20.2	19.7	14.8	16.3	20.8
39	カルシウム、マグネシウム等（硬度）	300mg/L以下		59.9			55.7	
40	蒸発残留物	500mg/L以下		113			126	
41	陰イオン界面活性剤	0.2mg/L以下		0.02未満			0.02未満	
42	ジェオスミン	0.00001mg/L以下		0.000001未満			0.000001未満	
43	2-メチルイソボルネオール	0.00001mg/L以下		0.000001未満			0.000001未満	
44	非イオン界面活性剤	0.02mg/L以下		0.002未満			0.002未満	
45	フェノール類	0.005mg/L以下		0.0005未満			0.0005未満	
46	有機物（全有機炭素(TOC)の量）	3mg/L以下	0.8	0.6	0.6	0.6	0.4	0.6
47	pH値	5.8～8.6	7.6	7.6	7.7	7.9	8.0	7.9
48	味	異常でないこと	異常なし	異常なし	異常なし	異常なし	異常なし	異常なし
49	臭気	異常でないこと	異常なし	異常なし	異常なし	異常なし	異常なし	異常なし
50	色度	5度以下	0.5未満	0.7	0.7	0.5	0.5未満	0.5未満
51	濁度	2度以下	0.1未満	0.1未満	0.1未満	0.1未満	0.1未満	0.1未満
その他	残留塩素	1mg/L以下	0.7	0.7	0.6	0.6	0.5	0.5

10月	11月	12月	1月	2月	3月	最 高	最 低	平 均	検査回数
0	0	0	0	0	0	0	0	0	12
検出せず	検出せず	検出せず	検出せず	検出せず	検出せず			検出せず	12
	0.0003未満			0.0003未満		0.0003未満	0.0003未満	0.0003未満	4
	0.00005未満			0.00005未満		0.00005未満	0.00005未満	0.00005未満	4
	0.001未満			0.001未満		0.001未満	0.001未満	0.001未満	4
	0.001未満			0.001未満		0.001未満	0.001未満	0.001未満	4
	0.001未満			0.001未満		0.001未満	0.001未満	0.001未満	4
	0.002未満			0.002未満		0.002未満	0.002未満	0.002未満	4
	0.004未満			0.004未満		0.004未満	0.004未満	0.004未満	4
	0.001未満			0.001未満		0.001未満	0.001未満	0.001未満	4
1未満	1未満	1未満	1未満	1未満	1未満	1未満	1未満	1未満	12
	0.13			0.12		0.13	0.12	0.13	4
	0.1未満			0.1未満		0.1未満	0.1未満	0.1未満	4
	0.0002未満			0.0002未満		0.0002未満	0.0002未満	0.0002未満	4
	0.005未満			0.005未満		0.005未満	0.005未満	0.005未満	4
	0.004未満			0.004未満		0.004未満	0.004未満	0.004未満	4
	0.002未満			0.002未満		0.002未満	0.002未満	0.002未満	4
	0.001未満			0.001未満		0.001未満	0.001未満	0.001未満	4
	0.001未満			0.001未満		0.001未満	0.001未満	0.001未満	4
	0.001未満			0.001未満		0.001未満	0.001未満	0.001未満	4
	0.28			0.11		0.28	0.11	0.16	4
	0.002未満			0.002未満		0.002未満	0.002未満	0.002未満	4
	0.020			0.006未満		0.029	0.006未満	0.019	4
	0.005			0.003未満		0.013	0.003未満	0.006	4
	0.01未満			0.01未満		0.01未満	0.01未満	0.01未満	4
	0.001未満			0.001未満		0.001未満	0.001未満	0.001未満	4
	0.03			0.01		0.04	0.01	0.03	4
	0.008			0.003未満		0.013	0.003未満	0.007	4
	0.008			0.004		0.010	0.004	0.007	4
	0.009未満			0.009未満		0.009未満	0.009未満	0.009未満	4
	0.008未満			0.008未満		0.008未満	0.008未満	0.008未満	4
	0.1未満			0.1未満		0.1未満	0.1未満	0.1未満	4
	0.02未満			0.02未満		0.02未満	0.02未満	0.02未満	4
0.05	0.06	0.03	0.06	0.09	0.14	0.14	0.03未満	0.05	12
	0.1未満			0.1未満		0.1未満	0.1未満	0.1未満	4
	11.6			11.8		11.8	10.9	11.3	4
0.005未満	0.005未満	0.005未満	0.005未満	0.005未満	0.005未満	0.005未満	0.005未満	0.005未満	12
22.4	20.6	21.0	24.4	24.8	24.8	24.8	13.1	20.2	12
	63.0			65.8		65.8	55.7	61.1	4
	131			126		131	113	124	4
	0.02未満			0.02未満		0.02未満	0.02未満	0.02未満	4
	0.000001未満			0.000001未満		0.000001未満	0.000001未満	0.000001未満	4
	0.000001未満			0.000001未満		0.000001未満	0.000001未満	0.000001未満	4
	0.002未満			0.002未満		0.002未満	0.002未満	0.002未満	4
	0.0005未満			0.0005未満		0.0005未満	0.0005未満	0.0005未満	4
0.5	0.5	0.5	0.4	0.5	0.5	0.8	0.4	0.5	12
7.9	7.8	7.8	7.7	7.6	7.6	8.0	7.6	7.8	12
異常なし	異常なし	異常なし	異常なし	異常なし	異常なし				12
異常なし	異常なし	異常なし	異常なし	異常なし	異常なし				12
0.7	0.8	0.6	0.6	1.2	1.3	1.3	0.5未満	0.7	12
0.1未満	0.1未満	0.1未満	0.1未満	0.3	0.5	0.5	0.1未満	0.1未満	12
0.5	0.6	0.6	0.5	0.5	0.4	0.7	0.4	0.6	12

4. 独自に行う水質検査結果

(1) 東ときわ台

○水質基準項目

No.	試験項目	基準値	4月	5月	6月	7月	8月	9月
1	一般細菌	100集落以下/1mL	0	0	0	0	0	0
2	大腸菌	検出されないこと	検出せず	検出せず	検出せず	検出せず	検出せず	検出せず
3	カドミウム及びその化合物	0.003mg/L以下						
4	水銀及びその化合物	0.0005mg/L以下						
5	セレン及びその化合物	0.01mg/L以下						
6	鉛及びその化合物	0.01mg/L以下						
7	ヒ素及びその化合物	0.01mg/L以下						
8	六価クロム化合物	0.02mg/L以下						
9	亜硝酸態窒素	0.04mg/L以下						
10	シアン化物イオン及び塩化シアン	0.01mg/L以下						
11	硝酸態窒素及び亜硝酸態窒素	10mg/L以下	1未満	1未満	1未満	1未満	1未満	1未満
12	フッ素及びその化合物	0.8mg/L以下						
13	ホウ素及びその化合物	1.0mg/L以下						
14	四塩化炭素	0.002mg/L以下						
15	1,4-ジオキサン	0.05mg/L以下						
16	シス-1,2-ジクロロエチレン及び トランス-1,2-ジクロロエチレン	0.04mg/L以下						
17	ジクロロメタン	0.02mg/L以下						
18	テトラクロロエチレン	0.01mg/L以下						
19	トリクロロエチレン	0.01mg/L以下						
20	ベンゼン	0.01mg/L以下						
21	塩素酸	0.6mg/L以下						
22	クロロ酢酸	0.02mg/L以下						
23	クロロホルム	0.06mg/L以下						
24	ジクロロ酢酸	0.03mg/L以下						
25	ジブromクロロメタン	0.1mg/L以下						
26	臭素酸	0.01mg/L以下						
27	総トリハロメタン	0.1mg/L以下						
28	トリクロロ酢酸	0.03mg/L以下						
29	ブromジクロロメタン	0.03mg/L以下						
30	ブromホルム	0.09mg/L以下						
31	ホルムアルデヒド	0.08mg/L以下						
32	亜鉛及びその化合物	1.0mg/L以下						
33	アルミニウム及びその化合物	0.2mg/L以下						
34	鉄及びその化合物	0.3mg/L以下	0.03未満	0.03未満	0.03未満	0.03未満	0.03未満	0.03未満
35	銅及びその化合物	1.0mg/L以下						
36	ナトリウム及びその化合物	200mg/L以下						
37	マンガン及びその化合物	0.05mg/L以下	0.005未満	0.005未満	0.005未満	0.005未満	0.005未満	0.005未満
38	塩化物イオン	200mg/L以下	12.7	13.5	13.4	12.0	15.3	15.7
39	カルシウム、マグネシウム等（硬度）	300mg/L以下						
40	蒸発残留物	500mg/L以下						
41	陰イオン界面活性剤	0.2mg/L以下						
42	ジェオスミン	0.00001mg/L以下						
43	2-メチルイソボルネオール	0.00001mg/L以下						
44	非イオン界面活性剤	0.02mg/L以下						
45	フェノール類	0.005mg/L以下						
46	有機物（全有機炭素(TOC)の量）	3mg/L以下	0.8	0.8	0.7	0.9	0.9	0.8
47	pH値	5.8～8.6	7.3	7.4	7.4	7.5	7.8	7.6
48	味	異常でないこと	異常なし	異常なし	異常なし	異常なし	異常なし	異常なし
49	臭気	異常でないこと	異常なし	異常なし	異常なし	異常なし	異常なし	異常なし
50	色度	5度以下	0.5未満	0.5未満	0.5未満	0.5	0.5未満	0.5未満
51	濁度	2度以下	0.1未満	0.1未満	0.1未満	0.1未満	0.1未満	0.1未満
その他	残留塩素	1mg/L以下	0.7	0.6	0.6	0.7	0.5	0.5

10月	11月	12月	1月	2月	3月	最　高	最　低	平　均	検査回数
0	0	0	0	0	0	0	0	0	12
検出せず	検出せず	検出せず	検出せず	検出せず	検出せず				12
									0
									0
									0
									0
									0
									0
									0
									0
1	1	1	1未満	1	1	1	1未満	1未満	12
									0
									0
									0
									0
									0
									0
									0
									0
									0
									0
									0
									0
									0
									0
									0
									0
									0
									0
									0
									0
									0
									0
0.03未満	0.03未満	0.03未満	0.03未満	0.03未満	0.03未満	0.03未満	0.03未満	0.03未満	12
									0
									0
0.005未満	0.005未満	0.005未満	0.005未満	0.005未満	0.005未満	0.005未満	0.005未満	0.005未満	12
17.4	16.7	16.3	17.7	18.3	17.7	18.3	12.0	15.6	12
									0
									0
									0
									0
									0
									0
									0
0.8	0.8	0.8	0.8	0.8	0.8	0.9	0.7	0.8	12
7.4	7.3	7.3	7.3	7.2	7.2	7.8	7.2	7.4	12
異常なし	異常なし	異常なし	異常なし	異常なし	異常なし				12
異常なし	異常なし	異常なし	異常なし	異常なし	異常なし				12
0.5未満	0.5未満	0.5未満	0.5未満	0.5未満	0.5未満	0.5	0.5未満	0.5未満	12
0.1未満	0.1未満	0.1未満	0.1未満	0.1未満	0.1未満	0.1未満	0.1未満	0.1未満	12
0.5	0.5	0.6	0.5	0.6	0.4	0.7	0.4	0.5	12

(2) 天王浄水場 (原水)

○水質基準項目

No.	試験項目	基準値	4月	5月	6月	7月	8月	9月
1	一般細菌	100集落以下/1mL				78		
2	大腸菌	検出されないこと				96		
3	カドミウム及びその化合物	0.003mg/L以下				0.0003未満		
4	水銀及びその化合物	0.0005mg/L以下				0.00005未満		
5	セレン及びその化合物	0.01mg/L以下				0.001未満		
6	鉛及びその化合物	0.01mg/L以下				0.001未満		
7	ヒ素及びその化合物	0.01mg/L以下				0.001未満		
8	六価クロム化合物	0.02mg/L以下				0.002未満		
9	亜硝酸態窒素	0.04mg/L以下				0.004未満		
10	シアン化物イオン及び塩化シアン	0.01mg/L以下				0.001未満		
11	硝酸態窒素及び亜硝酸態窒素	10mg/L以下				1未満		
12	フッ素及びその化合物	0.8mg/L以下				0.08未満		
13	ホウ素及びその化合物	1.0mg/L以下				0.1未満		
14	四塩化炭素	0.002mg/L以下				0.0002未満		
15	1,4-ジオキサン	0.05mg/L以下				0.005未満		
16	シス-1,2-ジクロロエチレン及び トランス-1,2-ジクロロエチレン	0.04mg/L以下				0.004未満		
17	ジクロロメタン	0.02mg/L以下				0.002未満		
18	テトラクロロエチレン	0.01mg/L以下				0.001未満		
19	トリクロロエチレン	0.01mg/L以下				0.001未満		
20	ベンゼン	0.01mg/L以下				0.001未満		
21	塩素酸	0.6mg/L以下						
22	クロロ酢酸	0.02mg/L以下						
23	クロロホルム	0.06mg/L以下						
24	ジクロロ酢酸	0.03mg/L以下						
25	ジブロモクロロメタン	0.1mg/L以下						
26	臭素酸	0.01mg/L以下						
27	総トリハロメタン	0.1mg/L以下						
28	トリクロロ酢酸	0.03mg/L以下						
29	ブロモジクロロメタン	0.03mg/L以下						
30	ブロモホルム	0.09mg/L以下						
31	ホルムアルデヒド	0.08mg/L以下						
32	亜鉛及びその化合物	1.0mg/L以下				0.1未満		
33	アルミニウム及びその化合物	0.2mg/L以下				0.06		
34	鉄及びその化合物	0.3mg/L以下				0.04		
35	銅及びその化合物	1.0mg/L以下				0.1未満		
36	ナトリウム及びその化合物	200mg/L以下				3.9		
37	マンガン及びその化合物	0.05mg/L以下				0.005未満		
38	塩化物イオン	200mg/L以下				3.5		
39	カルシウム、マグネシウム等 (硬度)	300mg/L以下				6.8		
40	蒸発残留物	500mg/L以下				43		
41	陰イオン界面活性剤	0.2mg/L以下				0.02未満		
42	ジェオスミン	0.00001mg/L以下				0.000001未満		
43	2-メチルイソボルネオール	0.00001mg/L以下				0.000001未満		
44	非イオン界面活性剤	0.02mg/L以下				0.002未満		
45	フェノール類	0.005mg/L以下				0.0005未満		
46	有機物 (全有機炭素(TOC)の量)	3mg/L以下				1.5		
47	pH値	5.8~8.6				7.0		
48	味	異常でないこと						
49	臭気	異常でないこと				弱腐芥臭		
50	色度	5度以下				8.0		
51	濁度	2度以下				0.8		

10月	11月	12月	1月	2月	3月	最 高	最 低	平 均	検査回数
								78	1
								96	1
								0.0003未満	1
								0.00005未満	1
								0.001未満	1
								0.001未満	1
								0.001未満	1
								0.002未満	1
								0.004未満	1
								0.001未満	1
								1未満	1
								0.08未満	1
								0.1未満	1
								0.0002未満	1
								0.005未満	1
								0.004未満	1
								0.002未満	1
								0.001未満	1
								0.001未満	1
								0.001未満	1
									0
									0
									0
									0
									0
									0
									0
									0
									0
									0
									0
								0.1未満	1
								0.06	1
								0.04	1
								0.1未満	1
								3.9	1
								0.005未満	1
								3.5	1
								6.8	1
								43	1
								0.02未満	1
								0.000001未満	1
								0.000001未満	1
								0.002未満	1
								0.0005未満	1
								1.5	1
								7.0	1
									0
									1
								8.0	1
								0.8	1

(3) 天王浄水場 (浄水)

○水質基準項目

No.	試験項目	基準値	4月	5月	6月	7月	8月	9月
1	一般細菌	100集落以下/1mL				0		
2	大腸菌	検出されないこと				検出せず		
3	カドミウム及びその化合物	0.003mg/L以下				0.0003未満		
4	水銀及びその化合物	0.0005mg/L以下				0.00005未満		
5	セレン及びその化合物	0.01mg/L以下				0.001未満		
6	鉛及びその化合物	0.01mg/L以下				0.001未満		
7	ヒ素及びその化合物	0.01mg/L以下				0.001未満		
8	六価クロム化合物	0.02mg/L以下				0.002未満		
9	亜硝酸態窒素	0.04mg/L以下				0.004未満		
10	シアン化物イオン及び塩化シアン	0.01mg/L以下				0.001未満		
11	硝酸態窒素及び亜硝酸態窒素	10mg/L以下				1未満		
12	フッ素及びその化合物	0.8mg/L以下				0.08未満		
13	ホウ素及びその化合物	1.0mg/L以下				0.1未満		
14	四塩化炭素	0.002mg/L以下				0.0002未満		
15	1,4-ジオキサン	0.05mg/L以下				0.005未満		
16	シス-1,2-ジクロロエチレン及び トランス-1,2-ジクロロエチレン	0.04mg/L以下				0.004未満		
17	ジクロロメタン	0.02mg/L以下				0.002未満		
18	テトラクロロエチレン	0.01mg/L以下				0.001未満		
19	トリクロロエチレン	0.01mg/L以下				0.001未満		
20	ベンゼン	0.01mg/L以下				0.001未満		
21	塩素酸	0.6mg/L以下				0.06未満		
22	クロロ酢酸	0.02mg/L以下				0.002未満		
23	クロロホルム	0.06mg/L以下				0.006未満		
24	ジクロロ酢酸	0.03mg/L以下				0.003		
25	ジブromクロロメタン	0.1mg/L以下				0.01未満		
26	臭素酸	0.01mg/L以下				0.001未満		
27	総トリハロメタン	0.1mg/L以下				0.01未満		
28	トリクロロ酢酸	0.03mg/L以下				0.003未満		
29	ブromジクロロメタン	0.03mg/L以下				0.003未満		
30	ブromホルム	0.09mg/L以下				0.009未満		
31	ホルムアルデヒド	0.08mg/L以下				0.008未満		
32	亜鉛及びその化合物	1.0mg/L以下				0.1未満		
33	アルミニウム及びその化合物	0.2mg/L以下				0.02未満		
34	鉄及びその化合物	0.3mg/L以下				0.03未満		
35	銅及びその化合物	1.0mg/L以下				0.1未満		
36	ナトリウム及びその化合物	200mg/L以下				4.6		
37	マンガン及びその化合物	0.05mg/L以下				0.005未満		
38	塩化物イオン	200mg/L以下				4.0		
39	カルシウム、マグネシウム等 (硬度)	300mg/L以下				6.3		
40	蒸発残留物	500mg/L以下				49		
41	陰イオン界面活性剤	0.2mg/L以下				0.02未満		
42	ジェオスミン	0.00001mg/L以下				0.000001未満		
43	2-メチルイソボルネオール	0.00001mg/L以下				0.000001未満		
44	非イオン界面活性剤	0.02mg/L以下				0.002未満		
45	フェノール類	0.005mg/L以下				0.0005未満		
46	有機物 (全有機炭素(TOC)の量)	3mg/L以下				0.4		
47	pH値	5.8~8.6				6.5		
48	味	異常でないこと				異常なし		
49	臭気	異常でないこと				異常なし		
50	色度	5度以下				0.7		
51	濁度	2度以下				0.1未満		
その他	残留塩素	1mg/L以下						

10月	11月	12月	1月	2月	3月	最 高	最 低	平 均	検査回数
								0	1
								検出せず	1
								0.0003未満	1
								0.00005未満	1
								0.001未満	1
								0.001未満	1
								0.001未満	1
								0.002未満	1
								0.004未満	1
								0.001未満	1
								1未満	1
								0.08未満	1
								0.1未満	1
								0.0002未満	1
								0.005未満	1
								0.004未満	1
								0.002未満	1
								0.001未満	1
								0.001未満	1
								0.001未満	1
								0.06未満	1
								0.002未満	1
								0.006未満	1
								0.003	1
								0.01未満	1
								0.001未満	1
								0.01未満	1
								0.003未満	1
								0.003未満	1
								0.009未満	1
								0.008未満	1
								0.1未満	1
								0.02未満	1
								0.03未満	1
								0.1未満	1
								4.6	1
								0.005未満	1
								4.0	1
								6.3	1
								49	1
								0.02未満	1
								0.000001未満	1
								0.000001未満	1
								0.002未満	1
								0.0005未満	1
								0.4	1
								6.5	1
									1
									1
								0.7	1
								0.1未満	1
									0

○水質管理目標設定項目

No.	試験項目	目標値	4月	5月	6月	7月	8月	9月
1	アンチモン及びその化合物	0.02mg/L以下						
2	ウラン及びその化合物	0.002mg/L以下(暫定)						
3	ニッケル及びその化合物	0.02mg/L以下						
4	削除	削除						
5	1,2-ジクロロエタン	0.004mg/L以下						
6	削除	削除						
7	削除	削除						
8	トルエン	0.4mg/L以下						
9	フタル酸ジ(2-エチルヘキシル)	0.08mg/L以下						
10	亜塩素酸	0.6mg/L以下						
11	削除	削除						
12	二酸化塩素	0.6mg/L以下						
13	ジクロロアセトニトリル	0.01mg/L以下(暫定)						
14	抱水クロラール	0.02mg/L以下(暫定)						
15	農薬類	検出値と目標値の比の和が1以下						
16	残留塩素	1mg/L以下						
17	カルシウム、マグネシウム等(硬度)	10mg/L以上100mg/L以下				6.3		
18	マンガン及びその化合物	0.01mg/L以下				0.004		
19	遊離炭酸	20mg/L以下						
20	1,1,1-トリクロロエタン	0.3mg/L以下						
21	メチル-tert-ブチルエーテル(MTBE)	0.02mg/L以下						
22	有機物等(過マンガン酸カリウム消費量)	3mg/L以下						
23	臭気強度(TON)	3以下						
24	蒸発残留物	30mg/L以上200mg/L以下				49		
25	濁度	1度以下				0.1未満		
26	pH値	7.5程度				6.5		
27	腐食性(ランゲリア指数)	-1程度以上とし極力0にする						
28	従属栄養細菌	2000集落以下/1mL(暫定)						
29	1,1-ジクロロエチレン	0.1mg/L以下						
30	アルミニウム及びその化合物	0.1mg/L以下				0.01未満		
31	ペルフルオロオクタンスルホン酸(PFOS)及びペルフルオロオクタン酸(PFOA)	0.00005mg/L以下(暫定)				0.000005未満		

10月	11月	12月	1月	2月	3月	最 高	最 低	平 均	検査回数
									0
									0
									0
									0
									0
									0
									0
									0
									0
									0
									0
									0
									0
									0
									0
									0
									0
									0
									0
									0
								6.3	1
								0.004	1
									0
									0
									0
									0
									0
								49	1
								0.1未満	1
								6.5	1
									0
									0
									0
								0.01未満	1
								0.000005未満	1

(4) 妙見山浄水場（原水）

○水質基準項目

No.	試験項目	基準値	4月	5月	6月	7月	8月	9月
1	一般細菌	100集落以下/1mL				160		
2	大腸菌	検出されないこと						
3	カドミウム及びその化合物	0.003mg/L以下				0.0003未満		
4	水銀及びその化合物	0.0005mg/L以下				0.00005未満		
5	セレン及びその化合物	0.01mg/L以下				0.001未満		
6	鉛及びその化合物	0.01mg/L以下				0.001未満		
7	ヒ素及びその化合物	0.01mg/L以下				0.001未満		
8	六価クロム化合物	0.02mg/L以下				0.002未満		
9	亜硝酸態窒素	0.04mg/L以下				0.004未満		
10	シアン化物イオン及び塩化シアン	0.01mg/L以下				0.001未満		
11	硝酸態窒素及び亜硝酸態窒素	10mg/L以下				1未満		
12	フッ素及びその化合物	0.8mg/L以下				0.12		
13	ホウ素及びその化合物	1.0mg/L以下				0.1未満		
14	四塩化炭素	0.002mg/L以下				0.0002未満		
15	1,4-ジオキサン	0.05mg/L以下				0.005未満		
16	シス-1,2-ジクロロエチレン及び トランス-1,2-ジクロロエチレン	0.04mg/L以下				0.004未満		
17	ジクロロメタン	0.02mg/L以下				0.002未満		
18	テトラクロロエチレン	0.01mg/L以下				0.001未満		
19	トリクロロエチレン	0.01mg/L以下				0.001未満		
20	ベンゼン	0.01mg/L以下				0.001未満		
21	塩素酸	0.6mg/L以下						
22	クロロ酢酸	0.02mg/L以下						
23	クロロホルム	0.06mg/L以下						
24	ジクロロ酢酸	0.03mg/L以下						
25	ジブロモクロロメタン	0.1mg/L以下						
26	臭素酸	0.01mg/L以下						
27	総トリハロメタン	0.1mg/L以下						
28	トリクロロ酢酸	0.03mg/L以下						
29	ブロモジクロロメタン	0.03mg/L以下						
30	ブロモホルム	0.09mg/L以下						
31	ホルムアルデヒド	0.08mg/L以下						
32	亜鉛及びその化合物	1.0mg/L以下				0.1未満		
33	アルミニウム及びその化合物	0.2mg/L以下				0.21		
34	鉄及びその化合物	0.3mg/L以下				0.20		
35	銅及びその化合物	1.0mg/L以下				0.1未満		
36	ナトリウム及びその化合物	200mg/L以下				9.5		
37	マンガン及びその化合物	0.05mg/L以下				0.006		
38	塩化物イオン	200mg/L以下				13.4		
39	カルシウム、マグネシウム等（硬度）	300mg/L以下				49.0		
40	蒸発残留物	500mg/L以下				125		
41	陰イオン界面活性剤	0.2mg/L以下				0.02未満		
42	ジェオスミン	0.00001mg/L以下				0.000001未満		
43	2-メチルイソボルネオール	0.00001mg/L以下				0.000001未満		
44	非イオン界面活性剤	0.02mg/L以下				0.002未満		
45	フェノール類	0.005mg/L以下				0.0005未満		
46	有機物（全有機炭素(TOC)の量）	3mg/L以下				1.0		
47	pH値	5.8～8.6				7.7		
48	味	異常でないこと						
49	臭気	異常でないこと				無臭		
50	色度	5度以下				12.0		
51	濁度	2度以下				4.0		

10月	11月	12月	1月	2月	3月	最 高	最 低	平 均	検査回数
								160	1
									0
								0.0003未満	1
								0.00005未満	1
								0.001未満	1
								0.001未満	1
								0.001未満	1
								0.002未満	1
								0.004未満	1
								0.001未満	1
								1未満	1
								0.12	1
								0.1未満	1
								0.0002未満	1
								0.005未満	1
								0.004未満	1
								0.002未満	1
								0.001未満	1
								0.001未満	1
								0.001未満	1
									0
									0
									0
									0
									0
									0
									0
									0
									0
									0
									0
								0.1未満	1
								0.209	1
								0.20	1
								0.1未満	1
								9.5	1
								0.006	1
								13.4	1
								49.0	1
								125	1
								0.02未満	1
								0.000001未満	1
								0.000001未満	1
								0.002未満	1
								0.0005未満	1
								1.0	1
								7.7	1
									0
									1
								12.0	1
								4.0	1

(5) 妙見山浄水場 (浄水)

○水質基準項目

No.	試験項目	基準値	4月	5月	6月	7月	8月	9月
1	一般細菌	100集落以下/1mL				0		
2	大腸菌	検出されないこと				検出せず		
3	カドミウム及びその化合物	0.003mg/L以下				0.0003未満		
4	水銀及びその化合物	0.0005mg/L以下				0.00005未満		
5	セレン及びその化合物	0.01mg/L以下				0.001未満		
6	鉛及びその化合物	0.01mg/L以下				0.001未満		
7	ヒ素及びその化合物	0.01mg/L以下				0.001未満		
8	六価クロム化合物	0.05mg/L以下				0.002未満		
9	亜硝酸態窒素	0.04mg/L以下				0.004未満		
10	シアン化物イオン及び塩化シアン	0.01mg/L以下				0.001未満		
11	硝酸態窒素及び亜硝酸態窒素	10mg/L以下				1未満		
12	フッ素及びその化合物	0.8mg/L以下				0.13		
13	ホウ素及びその化合物	1.0mg/L以下				0.1未満		
14	四塩化炭素	0.002mg/L以下				0.0002未満		
15	1,4-ジオキサン	0.05mg/L以下				0.005未満		
16	シス-1,2-ジクロロエチレン及び トランス-1,2-ジクロロエチレン	0.04mg/L以下				0.004未満		
17	ジクロロメタン	0.02mg/L以下				0.002未満		
18	テトラクロロエチレン	0.01mg/L以下				0.001未満		
19	トリクロロエチレン	0.01mg/L以下				0.001未満		
20	ベンゼン	0.01mg/L以下				0.001未満		
21	塩素酸	0.6mg/L以下				0.15		
22	クロロ酢酸	0.02mg/L以下				0.002未満		
23	クロロホルム	0.06mg/L以下				0.011		
24	ジクロロ酢酸	0.03mg/L以下				0.004		
25	ジブromクロロメタン	0.1mg/L以下				0.01未満		
26	臭素酸	0.01mg/L以下				0.001未満		
27	総トリハロメタン	0.1mg/L以下				0.02		
28	トリクロロ酢酸	0.03mg/L以下				0.004		
29	ブromジクロロメタン	0.03mg/L以下				0.005		
30	ブromホルム	0.09mg/L以下				0.009未満		
31	ホルムアルデヒド	0.08mg/L以下				0.008未満		
32	亜鉛及びその化合物	1.0mg/L以下				0.1未満		
33	アルミニウム及びその化合物	0.2mg/L以下				0.02未満		
34	鉄及びその化合物	0.3mg/L以下				0.03未満		
35	銅及びその化合物	1.0mg/L以下				0.1未満		
36	ナトリウム及びその化合物	200mg/L以下				10.3		
37	マンガン及びその化合物	0.05mg/L以下				0.005未満		
38	塩化物イオン	200mg/L以下				14.5		
39	カルシウム、マグネシウム等 (硬度)	300mg/L以下				49.5		
40	蒸発残留物	500mg/L以下				130		
41	陰イオン界面活性剤	0.2mg/L以下				0.02未満		
42	ジェオスミン	0.00001mg/L以下				0.000001未満		
43	2-メチルイソボルネオール	0.00001mg/L以下				0.000001未満		
44	非イオン界面活性剤	0.02mg/L以下				0.002未満		
45	フェノール類	0.005mg/L以下				0.0005未満		
46	有機物 (全有機炭素(TOC)の量)	3mg/L以下				0.6		
47	pH値	5.8~8.6				7.7		
48	味	異常でないこと				異常なし		
49	臭気	異常でないこと				異常なし		
50	色度	5度以下				0.5未満		
51	濁度	2度以下				0.1未満		
その他	残留塩素	1mg/L以下						

10月	11月	12月	1月	2月	3月	最 高	最 低	平 均	検査回数
								0	1
								検出せず	1
								0.0003未満	1
								0.00005未満	1
								0.001未満	1
								0.001未満	1
								0.001未満	1
								0.002未満	1
								0.004未満	1
								0.001未満	1
								1未満	1
								0.13	1
								0.1未満	1
								0.0002未満	1
								0.005未満	1
								0.004未満	1
								0.002未満	1
								0.001未満	1
								0.001未満	1
								0.001未満	1
								0.15	1
								0.002未満	1
								0.011	1
								0.004	1
								0.01未満	1
								0.001未満	1
								0.02	1
								0.004	1
								0.005	1
								0.009未満	1
								0.008未満	1
								0.1未満	1
								0.02未満	1
								0.03未満	1
								0.1未満	1
								10.3	1
								0.005未満	1
								14.5	1
								49.5	1
								130	1
								0.02未満	1
								0.000001未満	1
								0.000001未満	1
								0.002未満	1
								0.0005未満	1
								0.6	1
								7.7	1
									1
									1
								0.5未満	1
								0.1未満	1
									0

○水質管理目標設定項目

No.	試験項目	目標値	4月	5月	6月	7月	8月	9月
1	アンチモン及びその化合物	0.02mg/L以下						
2	ウラン及びその化合物	0.002mg/L以下(暫定)						
3	ニッケル及びその化合物	0.02mg/L以下						
4	削除	削除						
5	1,2-ジクロロエタン	0.004mg/L以下						
6	削除	削除						
7	削除	削除						
8	トルエン	0.4mg/L以下						
9	フタル酸ジ(2-エチルヘキシル)	0.08mg/L以下						
10	亜塩素酸	0.6mg/L以下						
11	削除	削除						
12	二酸化塩素	0.6mg/L以下						
13	ジクロロアセトニトリル	0.01mg/L以下(暫定)						
14	抱水クロラール	0.02mg/L以下(暫定)						
15	農薬類	検出値と目標値の比の和が1以下						
16	残留塩素	1mg/L以下						
17	カルシウム、マグネシウム等(硬度)	10mg/L以上100mg/L以下				49.5		
18	マンガン及びその化合物	0.01mg/L以下				0.001未満		
19	遊離炭酸	20mg/L以下						
20	1,1,1-トリクロロエタン	0.3mg/L以下						
21	メチル-tert-ブチルエーテル(MTBE)	0.02mg/L以下						
22	有機物等(過マンガン酸カリウム消費量)	3mg/L以下						
23	臭気強度(TON)	3以下						
24	蒸発残留物	30mg/L以上200mg/L以下				130		
25	濁度	1度以下				0.1未満		
26	pH値	7.5程度				7.7		
27	腐食性(ランゲリア指数)	-1程度以上とし極力0にする						
28	従属栄養細菌	2000集落以下/1mL(暫定)						
29	1,1-ジクロロエチレン	0.1mg/L以下						
30	アルミニウム及びその化合物	0.1mg/L以下				0.01未満		
31	ペルフルオロオクタンスルホン酸(PFOS)及びペルフルオロオクタン酸(PFOA)	0.00005mg/L以下(暫定)				0.000005未満		

10月	11月	12月	1月	2月	3月	最 高	最 低	平 均	検査回数
									0
									0
									0
									0
									0
									0
									0
									0
									0
									0
									0
									0
									0
									0
									0
									0
									0
									0
									0
									0
									0
								49.5	1
								0.001未満	1
									0
									0
									0
									0
									0
									0
								130	1
								0.1未満	1
								7.7	1
									0
									0
									0
								0.01未満	1
								0.000005未満	1