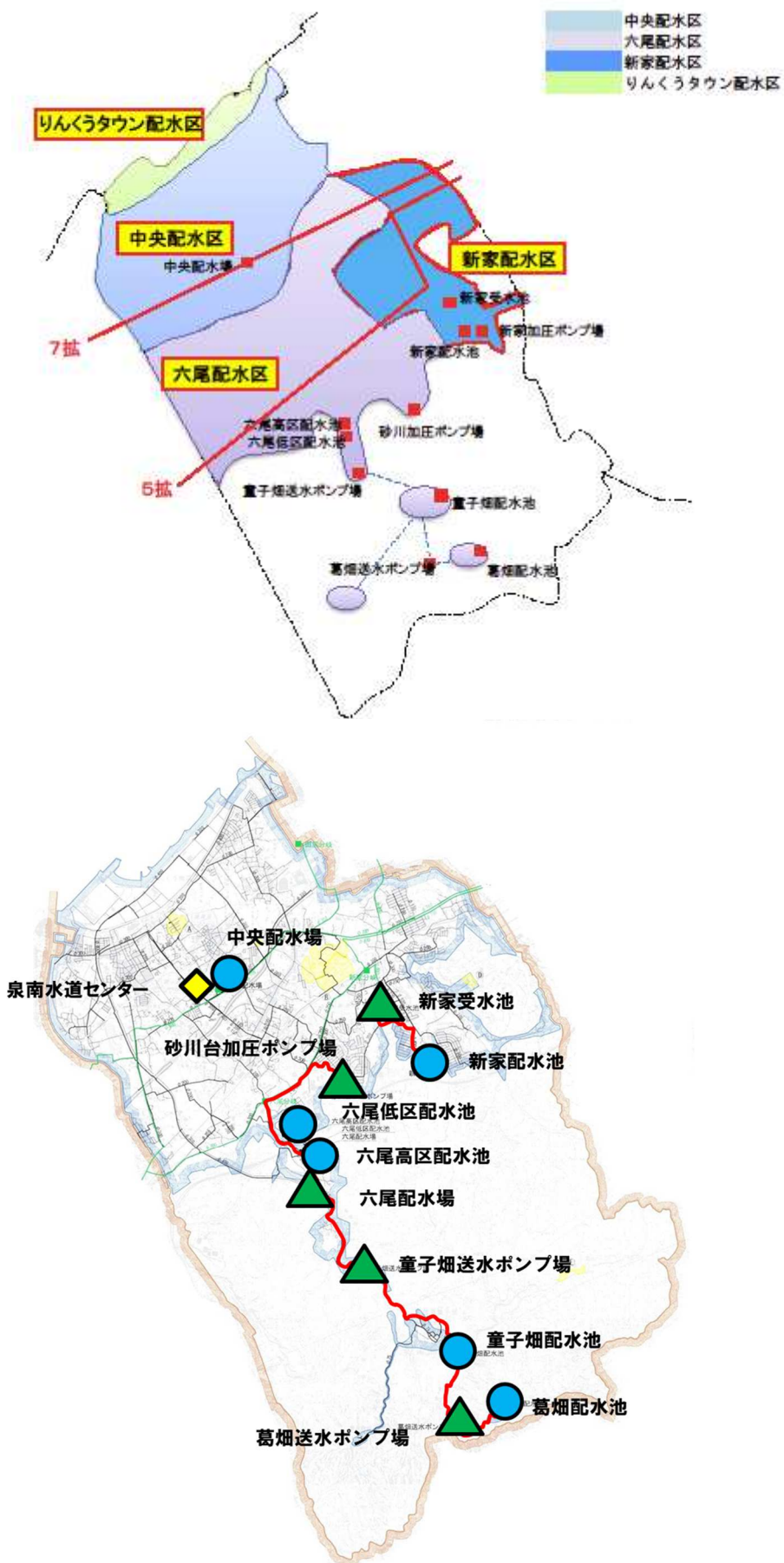


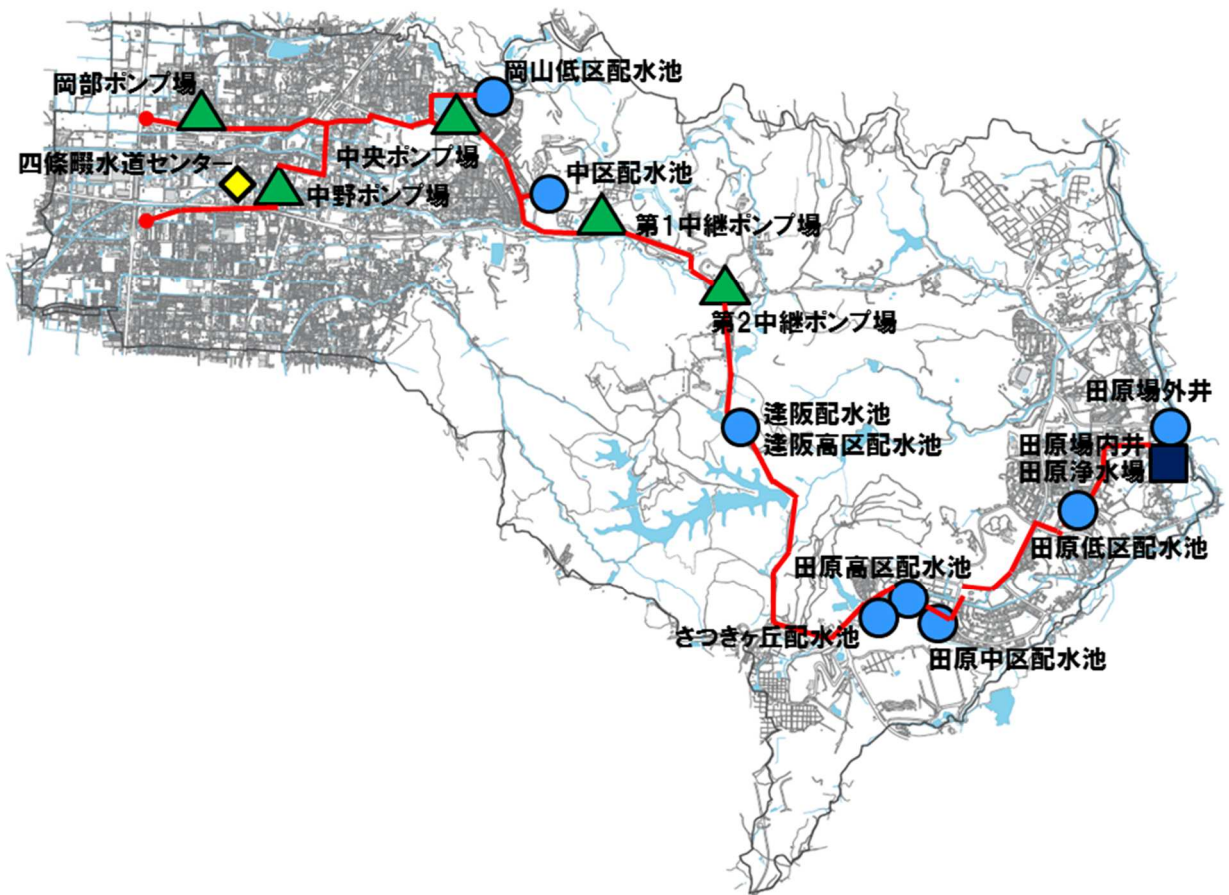
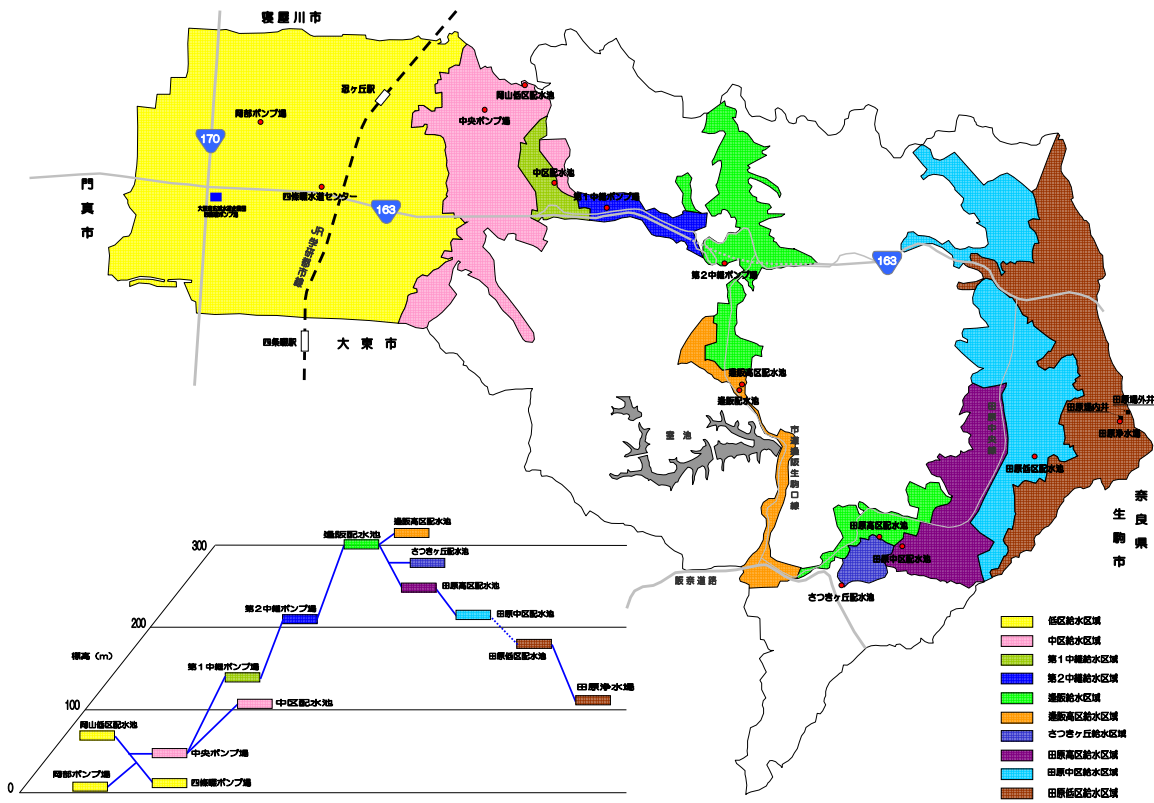
第2章 市町村域水道事業

1 市町村域水道事業 施設配置図及び給水区域図

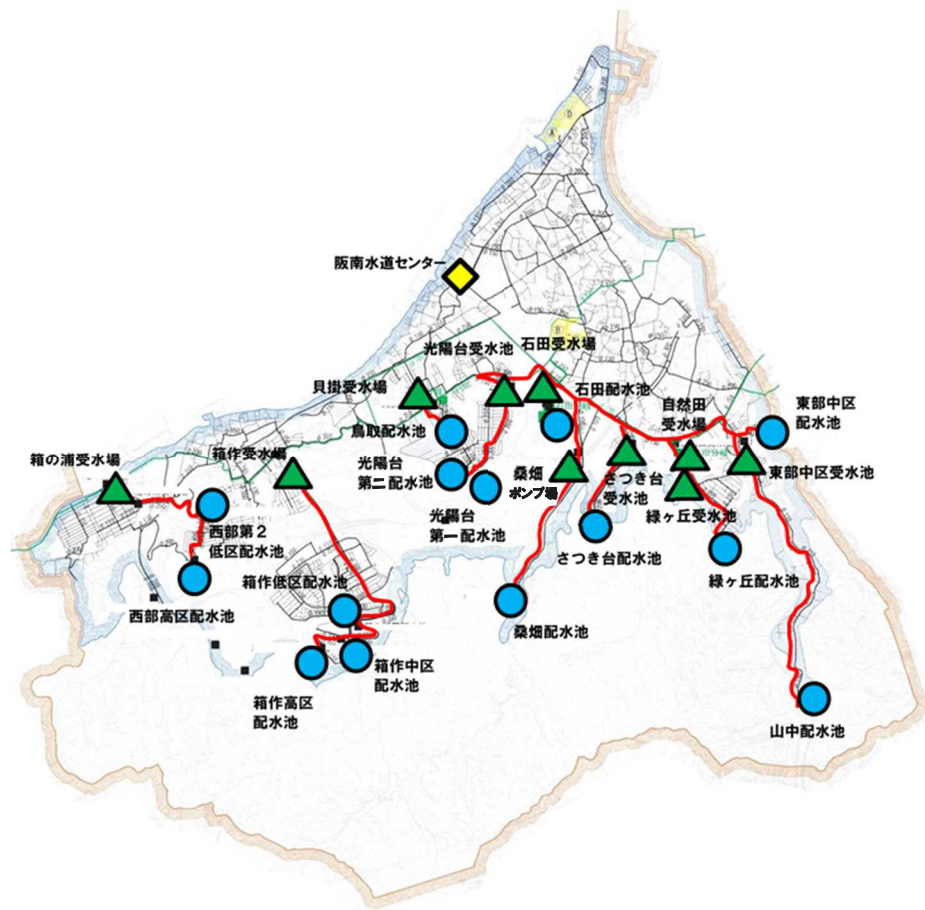
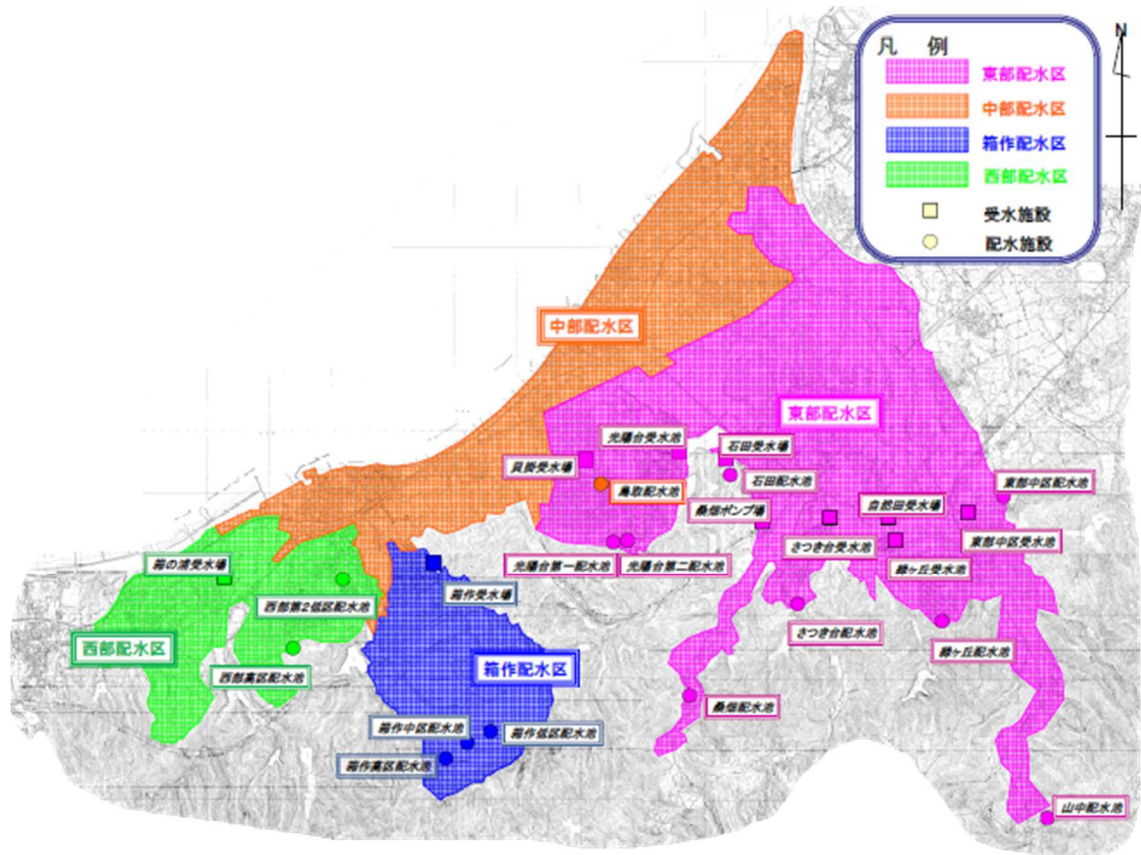
泉南水道事業



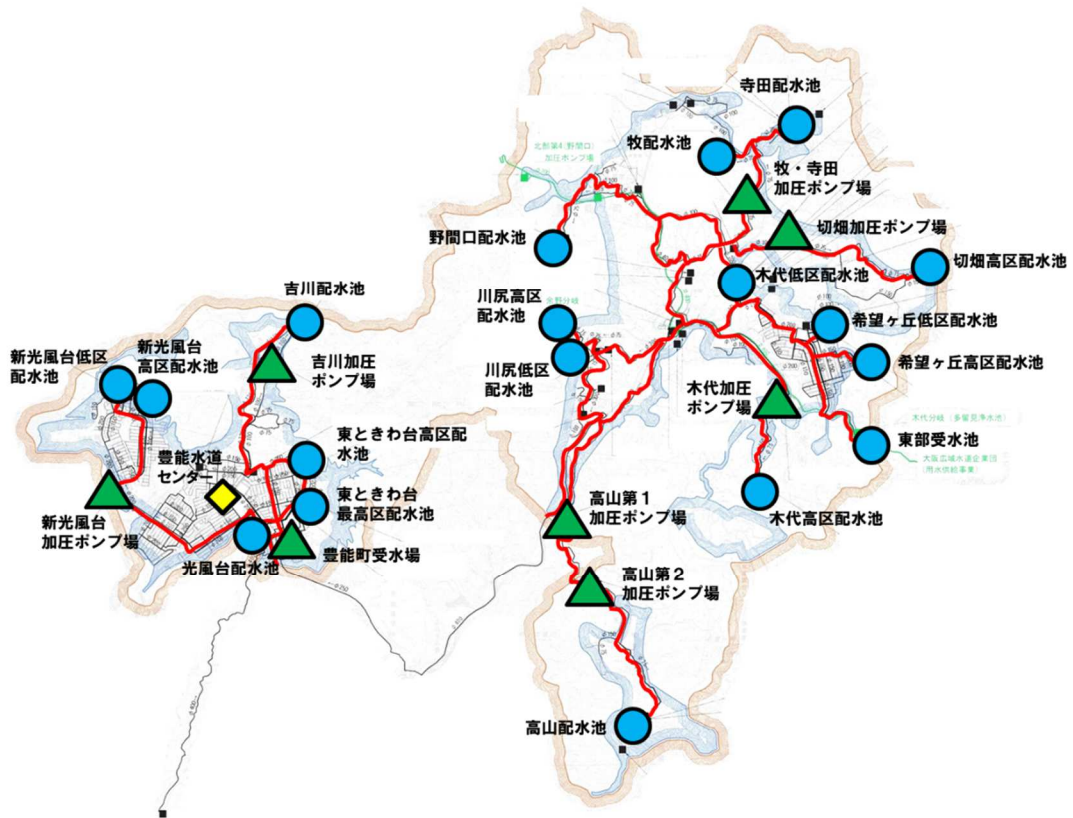
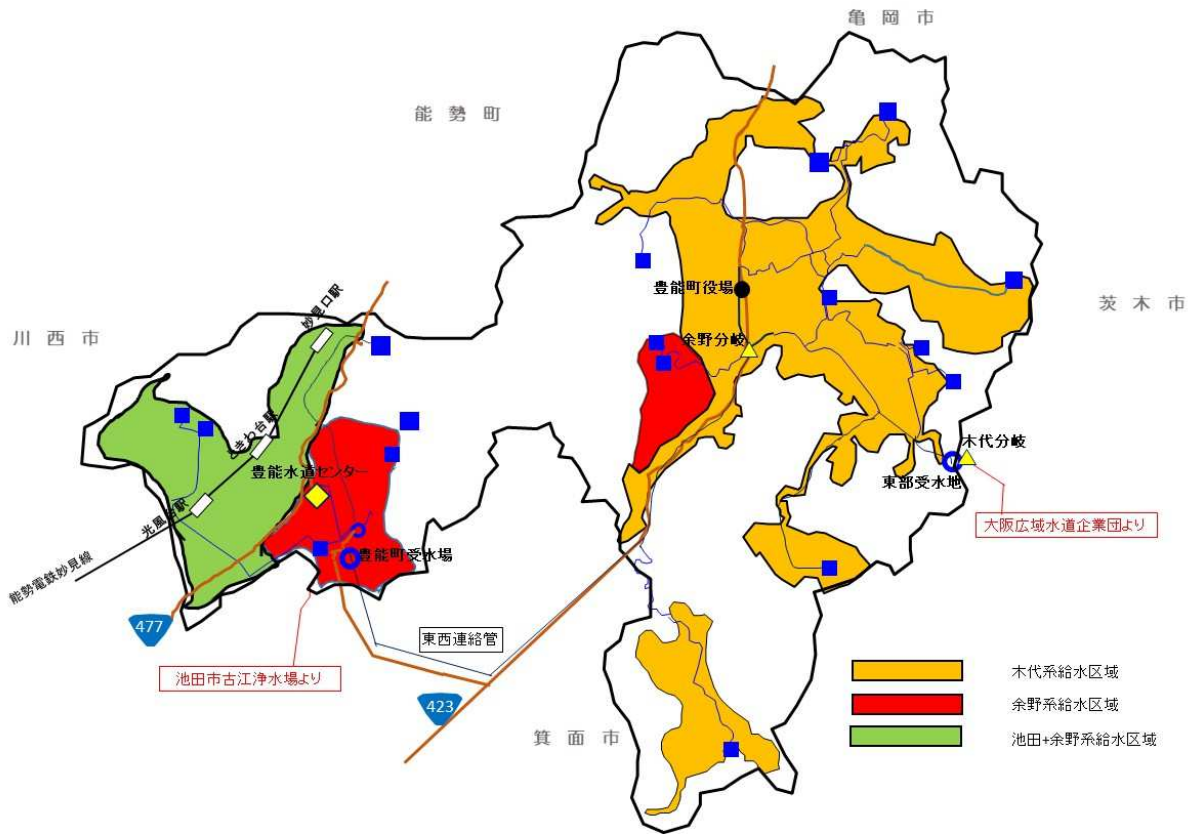
四條堰水道事業



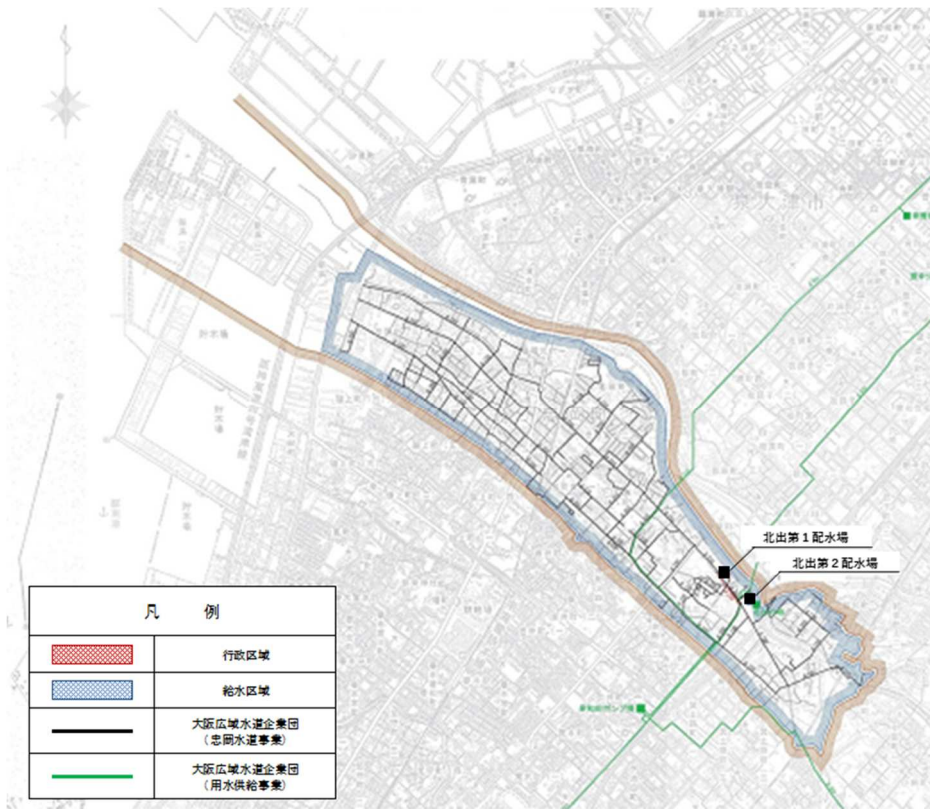
阪南水道事業



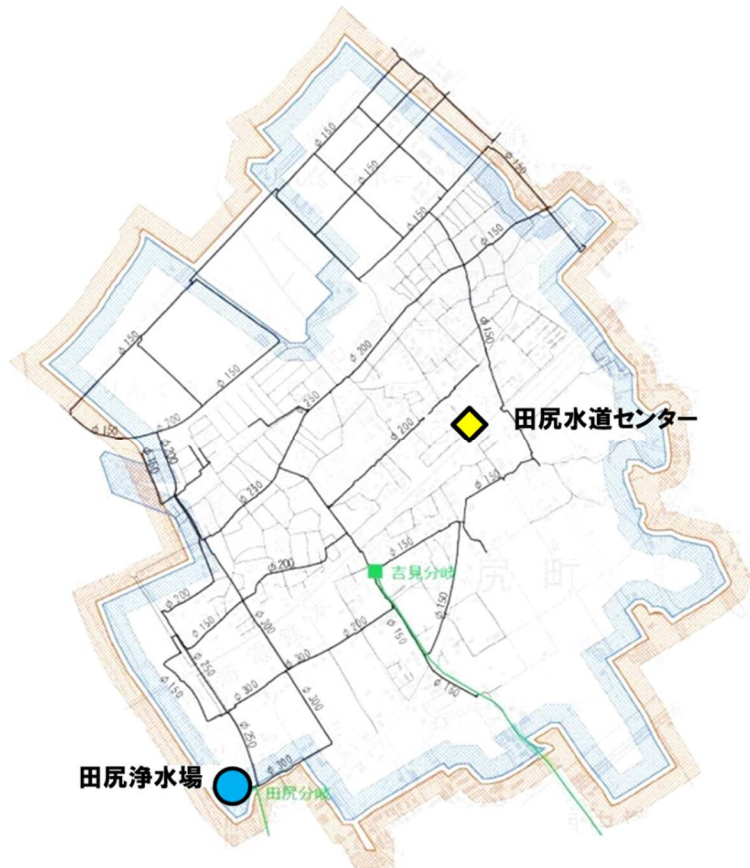
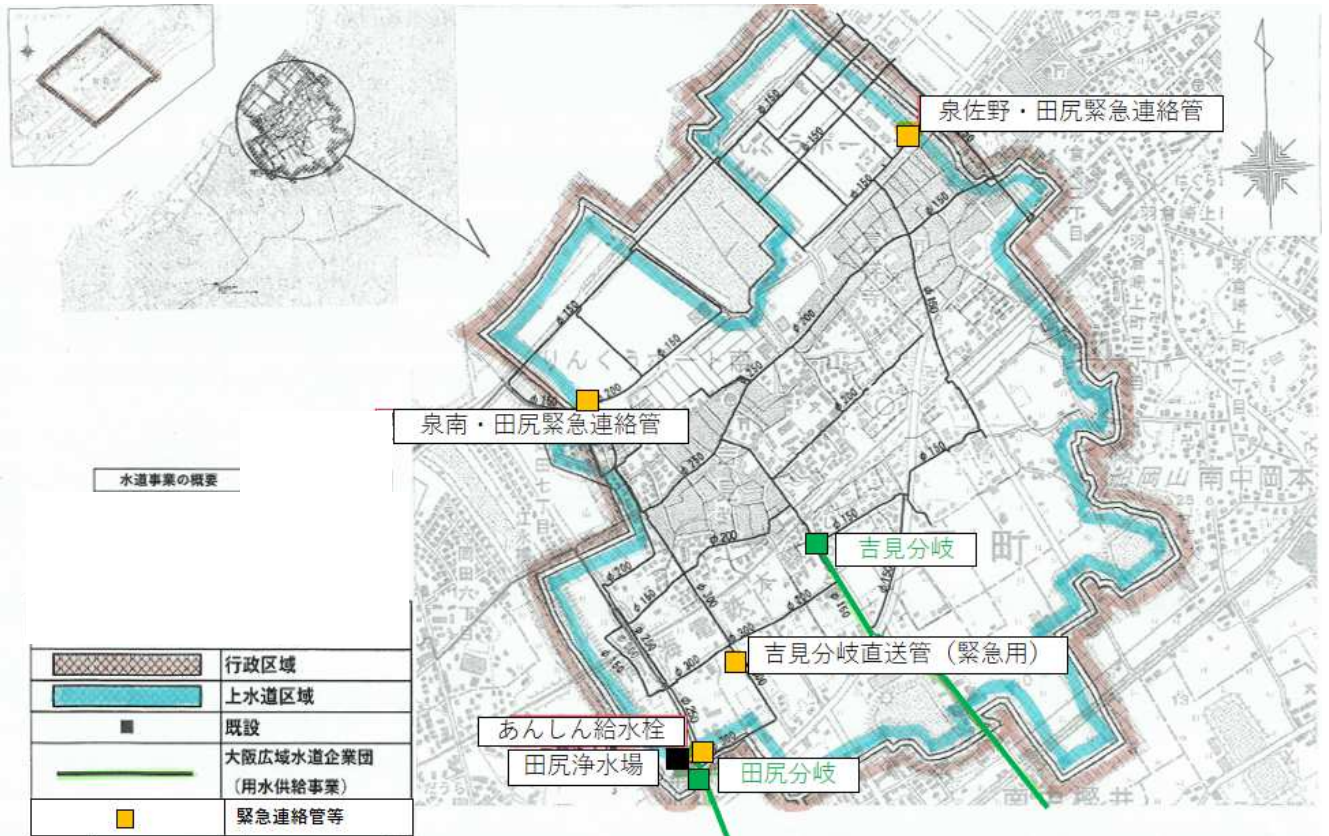
豊能水道事業



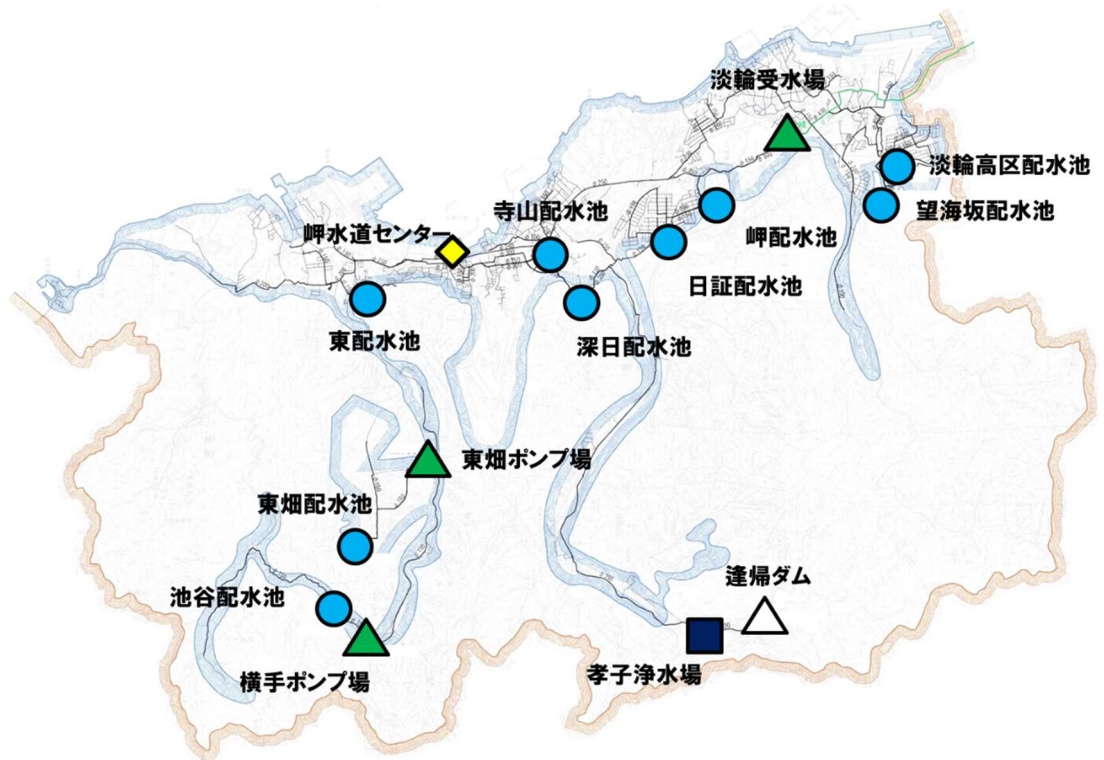
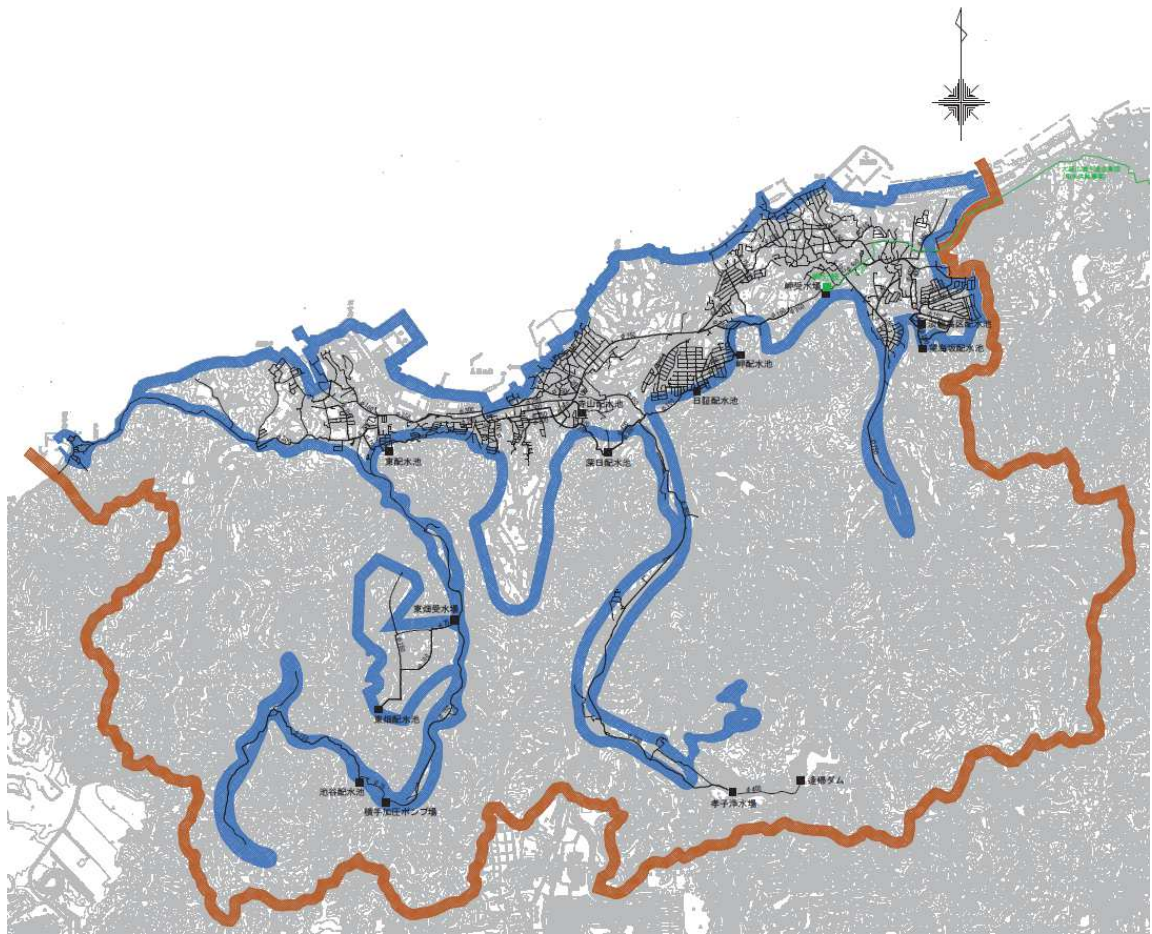
忠岡水道事業



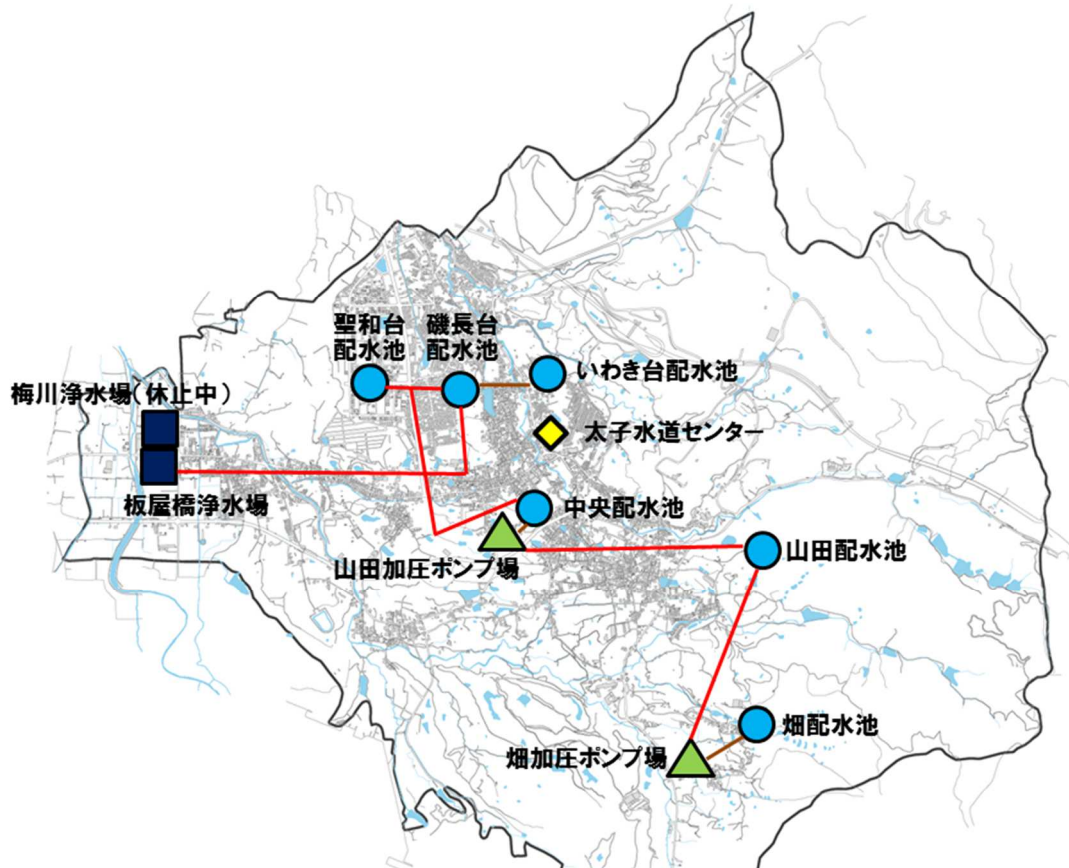
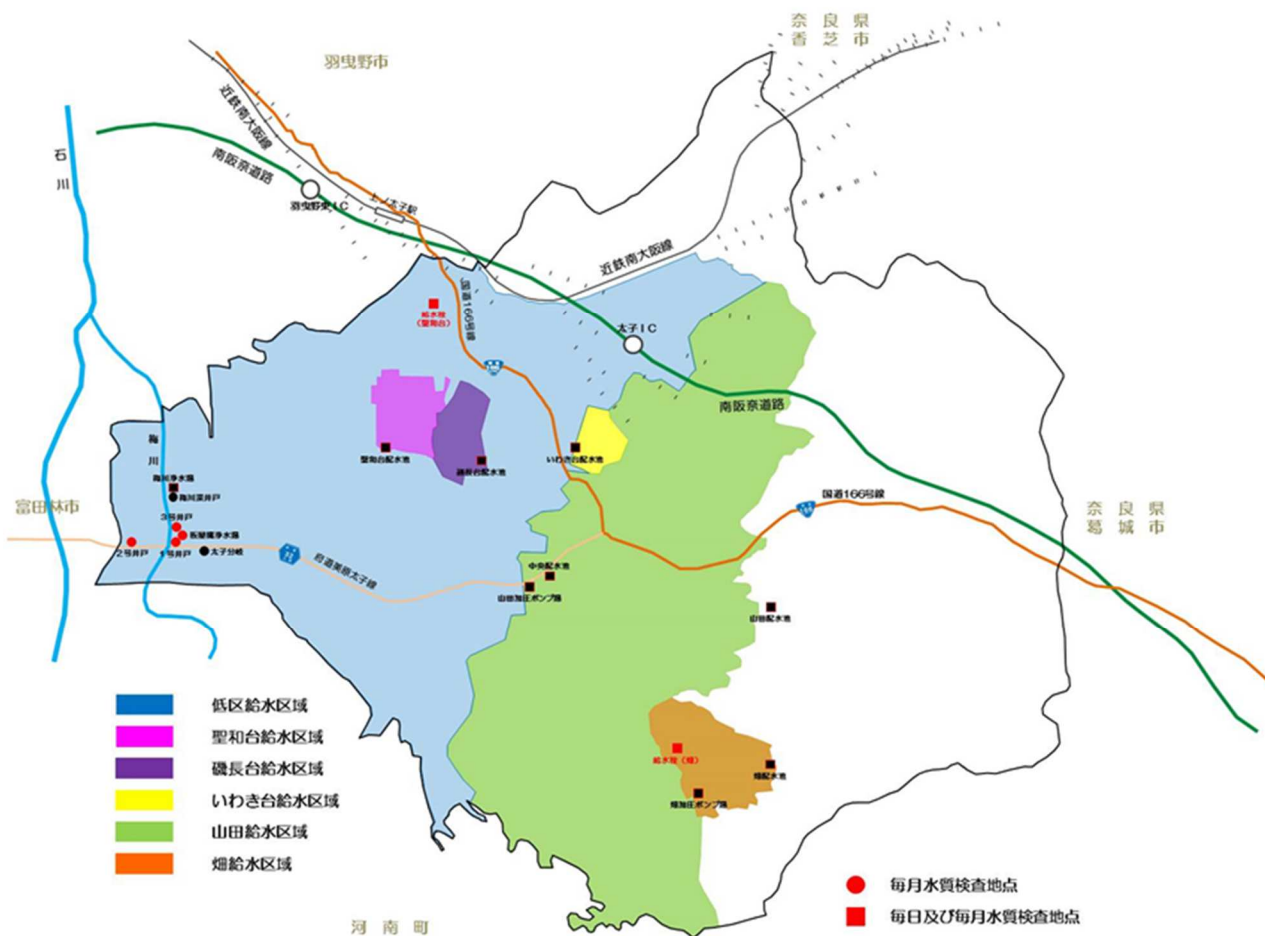
田尻水道事業



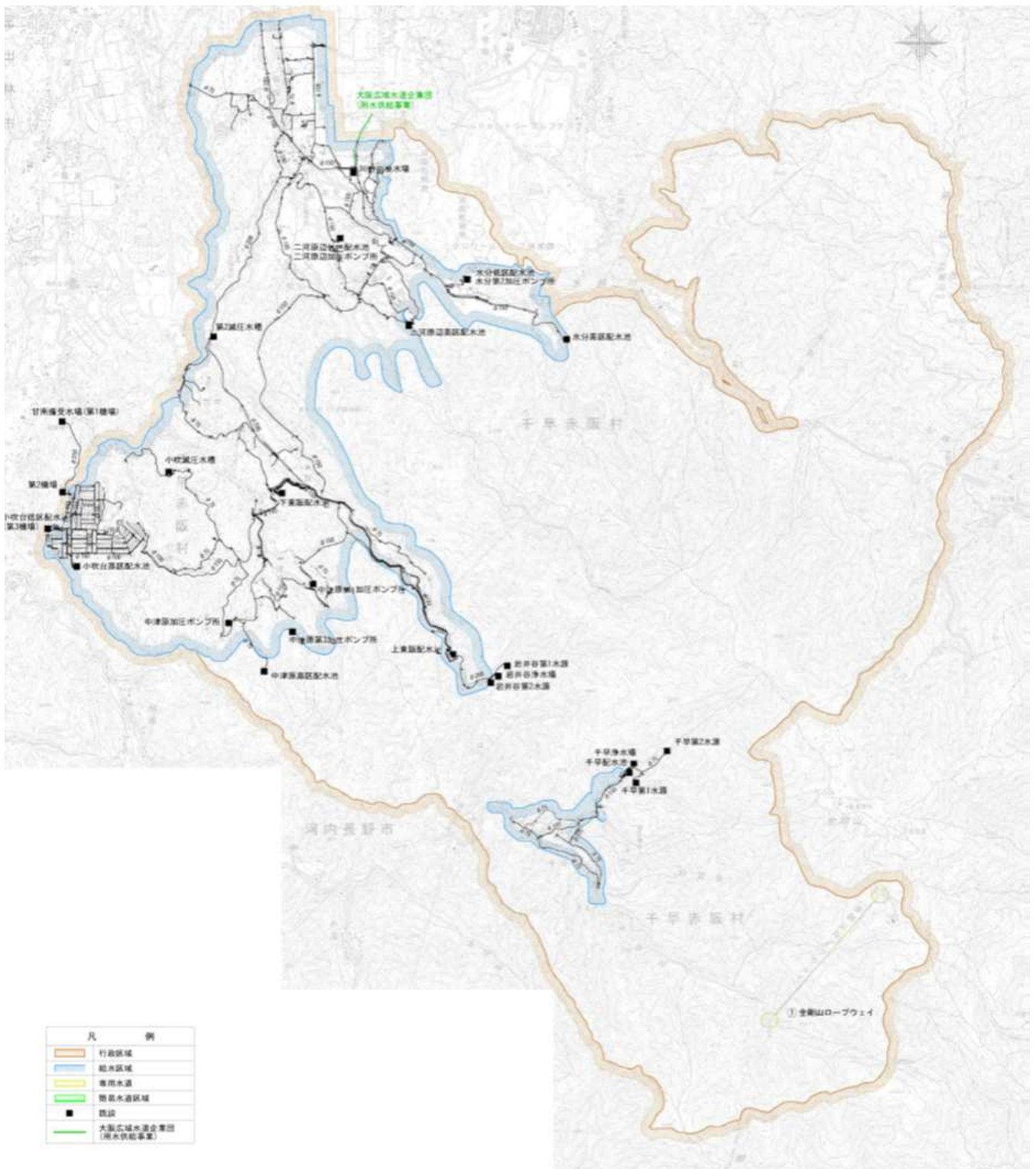
岬水道事業

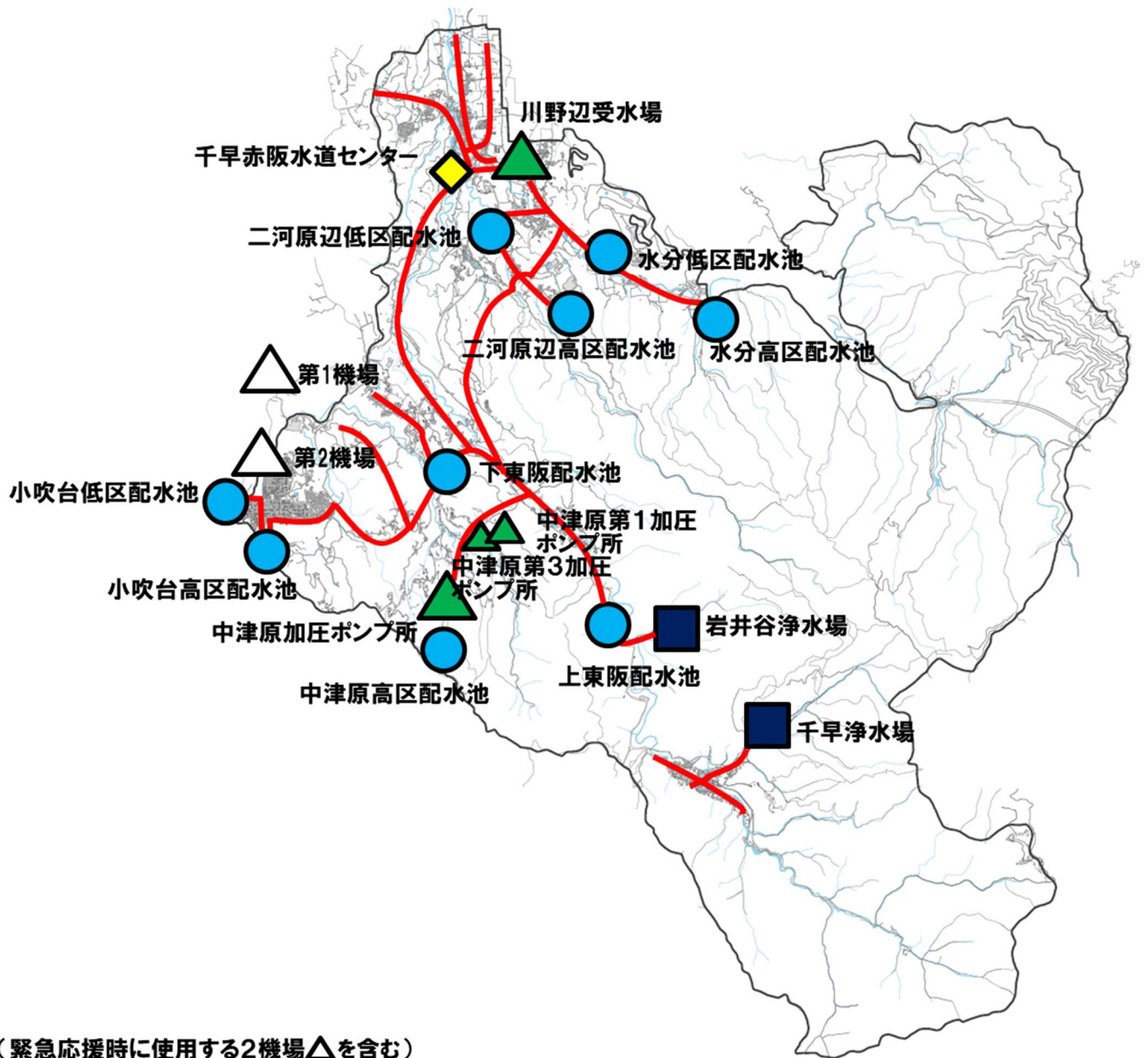


太子水道事業



千早赤阪水道事業





(緊急応援時に使用する2機場△を含む)

2 建設改良事業

(1) 改良事業

泉南水道事業

(単位:円)

種 別	決 算 額	内 容
施設改良費	2,805,000	新家配水池加圧ポンプ更新工事
配水管路布設工事費	113,754,300	配水管布設替工事(泉南仆ーピア団地内)その1 配水管布設替工事(泉南仆ーピア団地内)その2 ほか
合計	116,559,300	

四條畷水道事業

(単位:円)

種 別	決 算 額	内 容
施設改良費	405,697,655	四條畷ポンプ場美田加圧ポンプ監視制御設備設置工事 中野管理本館中央監視制御設備更新工事 ほか
配水管路布設工事費	146,236,200	配水管布設替工事(20-2・楠公一丁目ほか) 配水管布設替工事(20-3・楠公一丁目ほか) ほか
合計	551,933,855	

阪南水道事業

(単位:円)

種 別	決 算 額	内 容
施設改良費	66,949,300	桑畑受水施設築造工事 桑畑受水施設ポンプ設備設置工事 ほか
配水管路布設工事費	65,063,076	配水管布設替工事(西鳥取159号線、舞三丁目地区) 配水管布設工事(府道和歌山阪南線、箱の浦地区) ほか
合計	132,012,376	

豊能水道事業

(単位:円)

種 別	決 算 額	内 容
施設改良費	249,432,480	古江浄水場及び伏尾台配水場改修事業(負担金) 切畑加圧ポンプ場 送水ポンプ更新工事 ほか
配水管路布設工事費	83,297,500	配水管布設工事φ100(府道605号国崎野間口線) 配水管布設替工事φ50(豊能町光風台地内) ほか
合計	332,729,980	

忠岡水道事業

(単位:円)

種 別	決 算 額	内 容
配水管路布設工事費	21,354,300	配水管布設替工事(忠岡2号線) 配水管布設替実施設計委託(中央線第5期)
合計	21,354,300	

田尻水道事業

(単位:円)

種 別	決 算 額	内 容
配水管路布設工事費	39,880,500	配水管布設替工事φ200ほか(府道泉佐野岩出線) 配水管布設実施設計(田尻連絡管)及び田尻浄水場耐震性貯水槽詳細設計委託
合計	39,880,500	

岬水道事業

(単位:円)

種 別	決 算 額	内 容
施設改良費	7,360,100	孝子浄水場ほかポンプ設備等更新詳細設計委託 集中監視制御設備更新工事詳細設計委託(負担金)
配水管路布設工事費	52,774,700	配水管布設替工事(小島ルート)1工区 配水管布設替実施設計委託(小島ルート)ほか ほか
合計	60,134,800	

太子水道事業

(単位:円)

種 別	決 算 額	内 容
施設改良費	139,155,500	板屋橋浄水場ほか 監視制御設備ほか更新工事 板屋橋浄水場1号取水ポンプ取替修繕
配水管路布設工事費	33,240,900	送水管布設替工事(山田地区)
合計	172,396,400	

千早赤阪水道事業

(単位:円)

種 別	決 算 額	内 容
施設改良費	6,204,000	川野辺受水場ほかポンプ設備等更新実施設計委託 中津原加圧ポンプ場監視制御設備改良工事 ほか
配水管路布設工事費	50,377,800	送水管布設工事(村内連絡管・小吹台)4工区 管路更新計画基本設計委託 ほか
合計	56,581,800	

(2) 導水管布設状況

泉南水道事業

(単位：m)

口 径(mm)	前年度まで 布設総延長	本年度 布設延長	累 計
φ 50	20.37	—	20.37
φ 75	1,666.96	—	1,666.96
φ 100	187.55	—	187.55
φ 150	1,021.53	—	1,021.53
φ 200	944.72	—	944.72
φ 300	2,259.57	—	2,259.57
φ 400	5,391.42	—	5,391.42
φ 500	1,607.82	—	1,607.82
φ 600	109.40	—	109.40
合 計	13,209.34	—	13,209.34

四條畷水道事業

(単位：m)

口 径(mm)	前年度まで 布設総延長	本年度 布設延長	累 計
φ 100	96.91	—	96.91
φ 200	235.93	△ 235.93	0.00
φ 300	219.31	△ 186.90	32.41
φ 450	—	7.19	7.19
φ 500	278.89	—	278.89
φ 600	758.52	△ 758.52	0.00
合 計	1,589.56	△ 1,174.16	415.40

豊能水道事業

(単位：m)

口 径(mm)	前年度まで 布設総延長	本年度 布設延長	累 計
φ 75	6,779.00	—	6,779.00
φ 100	1,105.00	—	1,105.00
φ 150	159.00	—	159.00
φ 200	2,122.00	—	2,122.00
合 計	10,165.00	—	10,165.00

岬水道事業

(単位：m)

口 径(mm)	前年度まで 布設総延長	本年度 布設延長	累 計
φ 300	12.00	—	12.00
φ 400	730.00	—	730.00
合 計	742.00	—	742.00

太子水道事業

(単位：m)

口 径(mm)	前年度まで 布設総延長	本年度 布設総延長	累 計
φ 150	68.00	—	68.00
φ 200	146.00	—	146.00
合 計	214.00	—	214.00

千早赤阪水道事業

(単位：m)

口 径(mm)	前年度まで 布設総延長	本年度 布設総延長	累 計
φ 300以下	380.00	—	380.00
合 計	380.00	—	380.00

(3) 送水管布設状況

泉南水道事業

(単位：m)

口 径(mm)	前年度まで 布設総延長	本年度 布設延長	累 計
φ 50	1,763.50	—	1,763.50
φ 75	1,144.10	—	1,144.10
φ 100	3,006.70	—	3,006.70
φ 300	439.30	—	439.30
φ 400	1,624.00	—	1,624.00
φ 500	897.00	—	897.00
合 計	8,874.60	—	8,874.60

四條吸水道事業

(単位：m)

口 径(mm)	前年度まで 布設総延長	本年度 布設延長	累 計
φ 100	3.68	—	3.68
φ 150	9.52	—	9.52
φ 200	143.17	—	143.17
φ 300	1,101.30	△ 32.41	1,068.89
φ 350	713.99	—	713.99
φ 400	948.80	—	948.80
φ 450	4,513.82	0.22	4,514.04
合 計	7,434.28	△ 32.19	7,402.09

阪南水道事業

(単位：m)

口 径(mm)	前年度まで 布設総延長	本年度 布設延長	累 計
φ 100	70.00	—	70.00
φ 150	1,247.00	—	1,247.00
φ 200	1,037.00	—	1,037.00
φ 250	359.00	—	359.00
φ 300	5,655.00	—	5,655.00
φ 350	637.00	—	637.00
φ 400	133.00	—	133.00
合 計	9,138.00	—	9,138.00

豊能水道事業

(単位：m)

口 径 (mm)	前年度まで 布設総延長	本年度 布設延長	累 計
φ 75	16,824.00	—	16,824.00
φ 100	549.00	—	549.00
φ 150	1,876.00	—	1,876.00
φ 250	3,663.00	—	3,663.00
φ 400	10,150.00	—	10,150.00
φ 500	6.00	—	6.00
合 計	33,068.00	—	33,068.00

忠岡水道事業

(単位：m)

口 径 (mm)	前年度まで 布設総延長	本年度 布設延長	累 計
φ 300	267.00	—	267.00
合 計	267.00	—	267.00

岬水道事業

(単位：m)

口 径 (mm)	前年度まで 布設総延長	本年度 布設延長	累 計
φ 75	487.00	—	487.00
φ 100	1,260.00	—	1,260.00
φ 150	1,820.00	—	1,820.00
φ 200	250.00	—	250.00
φ 300	1,423.00	—	1,423.00
φ 350	5,647.00	—	5,647.00
φ 400	1,889.00	—	1,889.00
合 計	12,776.00	—	12,776.00

太子水道事業

(単位：m)

口 径 (mm)	前年度まで 布設総延長	本年度 布設延長	累 計
φ 75	7.00	—	7.00
φ 100	53.00	—	53.00
φ 150	908.00	—	908.00
φ 200	775.00	—	775.00
φ 250	30.00	—	30.00
φ 300	861.00	—	861.00
φ 400	2,589.00	—	2,589.00
φ 500	831.00	—	831.00
φ 600	467.00	—	467.00
合 計	6,521.00	—	6,521.00

千早赤阪水道事業

(単位：m)

口 径 (mm)	前年度まで 布設総延長	本年度 布設延長	累 計
φ 150	621.50	2.40	623.90
φ 200	12,333.90	—	12,333.90
φ 250	1,086.50	538.40	1,624.90
合 計	14,041.90	540.80	14,582.70

(4) 配水管布設状況

泉南水道事業

(単位：m)

口 径(mm)	前年度まで 布設総延長	本年度 布設延長	累 計
φ 50	27,372.65	—	27,372.65
φ 75	94,175.28	—	94,175.28
φ 100	71,586.64	—	71,586.64
φ 125	827.35	—	827.35
φ 150	80,178.79	—	80,178.79
φ 200	36,227.72	—	36,227.72
φ 250	8,398.57	—	8,398.57
φ 300	34,045.65	—	34,045.65
φ 400	10,556.41	—	10,556.41
φ 500	8,983.54	—	8,983.54
φ 600	452.69	—	452.69
φ 800	207.80	—	207.80
合 計	373,013.09	—	373,013.09

四條畷水道事業

(単位：m)

口 径(mm)	前年度まで 布設総延長	本年度 布設延長	累 計
φ 50	55,259.53	△ 1,232.70	54,026.83
φ 75	34,076.86	△ 246.31	33,830.55
φ 100	25,780.54	80.34	25,860.88
φ 150	31,680.89	△ 43.40	31,637.49
φ 200	20,224.50	△ 33.14	20,191.36
φ 250	7,820.17	△ 19.49	7,800.68
φ 300	7,331.13	△ 45.87	7,285.26
φ 350	768.99	△ 0.05	768.94
φ 400	1,098.07	45.87	1,143.94
φ 450	1,089.76	—	1,089.76
φ 500	1,827.35	—	1,827.35
φ 600	1,945.87	0.09	1,945.96
合 計	188,903.66	△ 1,494.67	187,409.00

阪南水道事業

(単位：m)

口 径(mm)	前年度まで 布設総延長	本年度 布設延長	累 計
φ 50	66,716.00	307.00	67,023.00
φ 75	67,054.00	249.00	67,303.00
φ 100	52,164.00	—	52,164.00
φ 125	1,826.00	—	1,826.00
φ 150	37,915.00	—	37,915.00
φ 200	16,541.00	—	16,541.00
φ 250	12,501.00	—	12,501.00
φ 300	6,697.00	—	6,697.00
φ 350	9,710.00	—	9,710.00
φ 400	1,128.00	—	1,128.00
合 計	272,252.00	556.00	272,808.00

豊能水道事業

(単位：m)

口 径(mm)	前年度まで 布設総延長	本年度 布設延長	累 計
φ 50	34,984.00	80.00	35,064.00
φ 75	49,593.00	—	49,593.00
φ 100	30,692.00	555.00	31,247.00
φ 150	33,670.00	—	33,670.00
φ 200	6,941.00	—	6,941.00
φ 250	3,947.00	—	3,947.00
φ 300	1,027.00	—	1,027.00
合 計	160,854.00	635.00	161,489.00

忠岡水道事業

(単位：m)

口 径(mm)	前年度まで 布設総延長	本年度 布設延長	累 計
φ 75	7,745.00	102.00	7,847.00
φ 100	6,366.00	—	6,366.00
φ 150	13,062.00	△ 102.00	12,960.00
φ 200	3,765.00	—	3,765.00
φ 250	3,595.00	—	3,595.00
φ 300	789.00	—	789.00
合 計	35,322.00	—	35,322.00

田尻水道事業

(単位：m)

口 径(mm)	前年度まで 布設総延長	本年度 布設延長	累 計
φ 50	9,047.00	1.00	9,048.00
φ 75	6,416.00	—	6,416.00
φ 100	9,221.00	1.00	9,222.00
φ 150	10,156.00	5.00	10,161.00
φ 200	3,875.00	61.00	3,936.00
φ 250	1,299.00	—	1,299.00
φ 300	1,445.00	—	1,445.00
合 計	41,459.00	68.00	41,527.00

岬水道事業

(単位：m)

口 径(mm)	前年度まで 布設総延長	本年度 布設延長	累 計
φ 50	23,674.00	—	23,674.00
φ 75	45,804.00	167.00	45,971.00
φ 100	28,372.00	—	28,372.00
φ 150	22,215.00	287.00	22,502.00
φ 200	8,386.00	—	8,386.00
φ 250	7,163.00	—	7,163.00
φ 300	2,523.00	—	2,523.00
φ 350	1,814.00	—	1,814.00
φ 400	68.00	—	68.00
φ 450	577.00	—	577.00
φ 500	411.00	—	411.00
合 計	141,007.00	454.00	141,461.00

太子水道事業

(単位：m)

口 径(mm)	前年度まで 布設総延長	本年度 布設延長	累 計
φ 50	9,249.00	68.00	9,317.00
φ 75	18,381.00	—	18,381.00
φ 100	21,143.00	43.00	21,186.00
φ 150	13,483.00	—	13,483.00
φ 200	4,000.00	—	4,000.00
φ 250	1,003.00	—	1,003.00
φ 300	3,687.00	—	3,687.00
φ 350	2,402.00	—	2,402.00
合 計	73,348.00	111.00	73,459.00

千早赤阪水道事業

(単位：m)

口 径(mm)	前年度まで 布設総延長	本年度 布設延長	累 計
φ 50	10,439.46	—	10,439.46
φ 75	22,316.80	—	22,316.80
φ 100	9,017.00	—	9,017.00
φ 125	758.17	—	758.17
φ 150	12,122.00	—	12,122.00
φ 200	4,253.00	—	4,253.00
合 計	58,906.43	—	58,906.43

3 経営

(1) 業務

① 取水量

泉南水道事業

(単位：m³)

月 別	区 分	企業団水 (用水供給事業)	合 計	
令和 2年	4月	602,142	602,142	
	5月	626,534	626,534	
	6月	618,152	618,152	
	7月	637,324	637,324	
	8月	679,513	679,513	
	9月	622,810	622,810	
	10月	641,132	641,132	
	11月	608,140	608,140	
	12月	647,706	647,706	
	令和 3年	1月	653,622	653,622
		2月	563,314	563,314
		3月	616,474	616,474
合 計		7,516,863	7,516,863	

四條畷水道事業

(単位：m³)

月 別	区 分	地下水	他団体水	企業団水 (用水供給事業)	合 計	
令和 2年	4月	8,715	2,639	468,312	479,666	
	5月	9,024	2,726	489,610	501,360	
	6月	8,554	2,264	476,565	487,383	
	7月	8,575	2,367	489,432	500,374	
	8月	9,643	2,577	514,906	527,126	
	9月	8,627	2,424	477,885	488,936	
	10月	9,233	2,555	493,927	505,715	
	11月	1,351	2,483	482,347	486,181	
	12月	0	2,656	514,269	516,925	
	令和 3年	1月	0	2,603	508,369	510,972
		2月	0	2,223	448,572	450,795
		3月	0	2,447	490,751	493,198
合 計		63,722	29,964	5,854,945	5,948,631	

阪南水道事業

(単位：m³)

月 別	区 分	企業団水 (用水供給事業)	合 計
令和 2年	4月	487,806	487,806
	5月	507,360	507,360
	6月	483,519	483,519
	7月	491,580	491,580
	8月	529,330	529,330
	9月	479,140	479,140
	10月	502,890	502,890
	11月	483,340	483,340
	12月	498,650	498,650
令和 3年	1月	491,121	491,121
	2月	444,796	444,796
	3月	485,856	485,856
	合 計	5,885,388	5,885,388

豊能水道事業

(単位：m³)

月 別	区 分	池田市受水	企業団水 (用水供給事業)	合 計
令和 2年	4月	32,655	123,426	156,081
	5月	33,880	131,435	165,315
	6月	32,446	123,873	156,319
	7月	33,334	125,688	159,022
	8月	33,369	139,281	172,650
	9月	32,328	124,608	156,936
	10月	33,537	121,605	155,142
	11月	32,460	116,357	148,817
	12月	32,498	126,423	158,921
令和 3年	1月	27,822	141,787	169,609
	2月	24,397	118,163	142,560
	3月	27,013	128,589	155,602
	合 計	375,739	1,521,235	1,896,974

忠岡水道事業

(単位：m³)

月 別	区 分	企業団水 (用水供給事業)	合 計
令和 2年	4月	165,270	165,270
	5月	170,030	170,030
	6月	162,940	162,940
	7月	166,750	166,750
	8月	172,950	172,950
	9月	162,000	162,000
	10月	171,600	171,600
	11月	175,970	175,970
	12月	184,820	184,820
令和 3年	1月	178,994	178,994
	2月	161,428	161,428
	3月	178,814	178,814
	合 計	2,051,566	2,051,566

田尻水道事業

(単位：m³)

月 別	区 分	企業団水 (用水供給事業)	合 計
令和 2年	4月	87,047	87,047
	5月	91,396	91,396
	6月	89,216	89,216
	7月	90,561	90,561
	8月	96,485	96,485
	9月	92,452	92,452
	10月	96,065	96,065
	11月	92,742	92,742
	12月	98,296	98,296
令和 3年	1月	96,725	96,725
	2月	85,708	85,708
	3月	92,324	92,324
	合 計	1,109,017	1,109,017

岬水道事業

(単位：m³)

月 別 \ 区 分	表流水	企業団水 (用水供給事業)	合 計
令和 2年 4月	62,486	127,934	190,420
5月	68,649	132,827	201,476
6月	69,654	123,418	193,072
7月	74,728	130,132	204,860
8月	76,579	146,461	223,040
9月	73,180	132,186	205,366
10月	72,787	133,506	206,293
11月	68,651	120,777	189,428
12月	67,640	124,678	192,318
令和 3年 1月	66,660	122,324	188,984
2月	60,128	108,679	168,807
3月	63,970	119,036	183,006
合 計	825,112	1,521,958	2,347,070

太子水道事業

(単位：m³)

月 別 \ 区 分	地下水	企業団水 (用水供給事業)	合 計
令和 2年 4月	83,077	36,516	119,593
5月	65,133	56,750	121,883
6月	81,863	37,236	119,099
7月	86,708	33,260	119,968
8月	88,045	39,986	128,031
9月	83,230	32,796	116,026
10月	84,932	35,160	120,092
11月	81,261	35,196	116,457
12月	84,672	39,450	124,122
令和 3年 1月	82,506	39,626	122,132
2月	73,370	34,186	107,556
3月	81,992	35,348	117,340
合 計	976,789	455,510	1,432,299

千早赤阪水道事業

(単位：m³)

月 別	区 分	表流水	企業団水 (用水供給事業)	合 計
令和 2年	4月	39,693	13,148	52,841
	5月	39,288	15,941	55,229
	6月	37,285	16,254	53,539
	7月	39,724	14,389	54,113
	8月	42,794	17,516	60,310
	9月	39,087	14,734	53,821
	10月	40,767	15,056	55,823
	11月	41,546	13,604	55,150
	12月	44,250	13,122	57,372
令和 3年	1月	46,223	14,432	60,655
	2月	38,770	13,808	52,578
	3月	42,296	15,550	57,846
	合 計	491,722	177,554	669,276

注) 岩谷浄水場及び千早浄水場の取水量は、直近配水池の配水量とした。
川野辺受水池の取水量は、用水供給事業からの受水量とした。

② 配水量

泉南水道事業

(単位：m³)

月 別	区 分	企業団水 (用水供給事業)	合 計	
令和 2年	4月	561,417	561,417	
	5月	584,159	584,159	
	6月	576,344	576,344	
	7月	594,220	594,220	
	8月	633,555	633,555	
	9月	580,687	580,687	
	10月	597,770	597,770	
	11月	567,009	567,009	
	12月	603,899	603,899	
	令和 3年	1月	609,415	609,415
		2月	525,215	525,215
		3月	574,780	574,780
合 計		7,008,471	7,008,471	

四條畷水道事業

(単位：m³)

月 別	区 分	地下水	他団体水	企業団水 (用水供給事業)	合 計	
令和 2年	4月	8,715	2,639	468,312	479,666	
	5月	9,024	2,726	489,610	501,360	
	6月	8,554	2,264	476,565	487,383	
	7月	8,575	2,367	489,432	500,374	
	8月	9,643	2,577	514,906	527,126	
	9月	8,627	2,424	477,885	488,936	
	10月	9,233	2,555	493,927	505,715	
	11月	1,351	2,483	482,347	486,181	
	12月	0	2,656	514,269	516,925	
	令和 3年	1月	0	2,603	508,369	510,972
		2月	0	2,223	448,572	450,795
		3月	0	2,447	490,751	493,198
合 計		63,722	29,964	5,854,945	5,948,631	

阪南水道事業

(単位：m³)

月別	区分	企業団水 (用水供給事業)	合計
令和 2年	4月	487,806	487,806
	5月	507,360	507,360
	6月	483,519	483,519
	7月	491,580	491,580
	8月	529,330	529,330
	9月	479,140	479,140
	10月	502,890	502,890
	11月	483,340	483,340
	12月	498,650	498,650
令和 3年	1月	491,121	491,121
	2月	444,796	444,796
	3月	485,856	485,856
合計		5,885,388	5,885,388

豊能水道事業

(単位：m³)

月別	区分	池田市受水	企業団水 (用水供給事業)	合計
令和 2年	4月	32,655	123,426	156,081
	5月	33,880	131,435	165,315
	6月	32,446	123,873	156,319
	7月	33,334	125,688	159,022
	8月	33,369	139,281	172,650
	9月	32,328	124,608	156,936
	10月	33,537	121,605	155,142
	11月	32,460	116,357	148,817
	12月	32,498	126,423	158,921
令和 3年	1月	27,822	141,787	169,609
	2月	24,397	118,163	142,560
	3月	27,013	128,589	155,602
合計		375,739	1,521,235	1,896,974

忠岡水道事業

(単位：m³)

月 別	区 分	企業団水 (用水供給事業)	合 計
令和 2年	4月	165,270	165,270
	5月	170,030	170,030
	6月	162,940	162,940
	7月	166,750	166,750
	8月	172,950	172,950
	9月	162,000	162,000
	10月	171,600	171,600
	11月	175,970	175,970
	12月	184,820	184,820
令和 3年	1月	178,994	178,994
	2月	161,428	161,428
	3月	178,814	178,814
	合 計	2,051,566	2,051,566

田尻水道事業

(単位：m³)

月 別	区 分	企業団水 (用水供給事業)	合 計
令和 2年	4月	84,059	84,059
	5月	87,370	87,370
	6月	85,724	85,724
	7月	87,068	87,068
	8月	92,798	92,798
	9月	88,458	88,458
	10月	91,954	91,954
	11月	88,545	88,545
	12月	94,234	94,234
令和 3年	1月	91,997	91,997
	2月	81,912	81,912
	3月	89,227	89,227
	合 計	1,063,346	1,063,346

岬水道事業

(単位：m³)

月 別 \ 区 分	表流水	企業団水 (用水供給事業)	合 計
令和 2年 4月	50,573	127,934	178,507
5月	54,969	132,827	187,796
6月	56,850	123,418	180,268
7月	57,956	130,132	188,088
8月	61,719	146,461	208,180
9月	58,412	132,186	190,598
10月	58,952	133,506	192,458
11月	57,202	120,777	177,979
12月	58,282	124,678	182,960
令和 3年 1月	55,077	122,324	177,401
2月	49,670	108,679	158,349
3月	54,001	119,036	173,037
合 計	673,663	1,521,958	2,195,621

太子水道事業

(単位：m³)

月 別 \ 区 分	地下水	企業団水 (用水供給事業)	合 計
令和 2年 4月	78,441	36,516	114,957
5月	62,859	56,750	119,609
6月	77,773	37,236	115,009
7月	82,448	33,260	115,708
8月	83,859	39,986	123,845
9月	79,012	32,796	111,808
10月	80,367	35,160	115,527
11月	76,989	35,196	112,185
12月	80,080	39,450	119,530
令和 3年 1月	78,016	39,626	117,642
2月	71,557	34,186	105,743
3月	79,961	35,348	115,309
合 計	931,362	455,510	1,386,872

千早赤阪水道事業

(単位：m³)

月 別	区 分	表流水	企業団水 (用水供給事業)	合 計
令和 2年	4月	39,693	13,148	52,841
	5月	39,288	15,941	55,229
	6月	37,285	16,254	53,539
	7月	39,724	14,389	54,113
	8月	42,794	17,516	60,310
	9月	39,087	14,734	53,821
	10月	40,767	15,056	55,823
	11月	41,546	13,604	55,150
	12月	44,250	13,122	57,372
令和 3年	1月	46,223	14,432	60,655
	2月	38,770	13,808	52,578
	3月	42,296	15,550	57,846
	合 計	491,722	177,554	669,276

③ 給水量

泉南水道事業

月 別	区 分	総給水量 (単位：m ³)	1日最大給水量 (単位：m ³)	1日平均給水量 (単位：m ³)	1人1日 最大給水量 (単位：L)	1人1日 平均給水量 (単位：L)
令和 2年	4月	548,019	21,080	18,267	345	299
	5月	551,090	21,300	17,777	349	291
	6月	550,678	21,510	18,356	353	301
	7月	568,718	21,950	18,346	360	301
	8月	581,696	22,770	18,764	374	308
	9月	571,441	22,080	19,048	363	313
	10月	572,078	21,770	18,454	358	303
	11月	567,164	21,390	18,905	352	311
	12月	563,540	22,010	18,179	362	299
令和 3年	1月	570,304	22,220	18,397	366	303
	2月	541,807	21,650	19,350	357	319
	3月	566,679	20,580	18,280	340	302
	合 計	6,753,214	—	—	—	—

四條吸水道事業

月 別	区 分	総給水量 (単位：m ³)	1日最大給水量 (単位：m ³)	1日平均給水量 (単位：m ³)	1人1日 最大給水量 (単位：L)	1人1日 平均給水量 (単位：L)
令和 2年	4月	479,666	16,838	15,989	302	287
	5月	501,360	17,320	16,173	311	290
	6月	487,383	17,474	16,246	314	292
	7月	500,374	17,411	16,141	313	290
	8月	527,126	17,704	17,004	319	306
	9月	488,936	17,037	16,298	307	294
	10月	505,715	17,274	16,313	311	294
	11月	486,181	16,984	16,206	306	292
	12月	516,925	18,421	16,675	332	301
令和 3年	1月	510,972	17,737	16,483	320	298
	2月	450,795	16,477	16,100	298	291
	3月	493,198	16,609	15,910	300	287
	合 計	5,948,631	—	16,298	—	294

阪南水道事業

区 分 月 別	総給水量 (単位：m ³)	1日最大給水量 (単位：m ³)	1日平均給水量 (単位：m ³)	1人1日 最大給水量 (単位：L)	1人1日 平均給水量 (単位：L)
令和 2年 4月	487,806	17,309	16,260	323	304
5月	507,360	17,362	16,366	325	306
6月	483,519	17,764	16,117	333	302
7月	491,580	16,987	15,857	318	297
8月	529,330	17,767	17,075	333	320
9月	479,140	17,223	15,971	323	300
10月	502,890	17,040	16,222	320	305
11月	483,340	17,268	16,111	325	303
12月	498,650	17,196	16,085	324	303
令和 3年 1月	491,121	16,543	15,843	312	299
2月	444,796	17,190	15,886	325	300
3月	485,856	16,939	15,673	321	297
合 計	5,885,388	—	—	—	—

豊能水道事業

区 分 月 別	総給水量 (単位：m ³)	1日最大給水量 (単位：m ³)	1日平均給水量 (単位：m ³)	1人1日 最大給水量 (単位：L)	1人1日 平均給水量 (単位：L)
令和 2年 4月	156,081	5,563	5,203	289	271
5月	165,315	5,801	5,333	302	278
6月	156,319	5,599	5,211	292	272
7月	159,022	5,543	5,130	289	268
8月	172,650	5,931	5,569	310	291
9月	156,936	5,559	5,231	291	273
10月	155,142	5,187	5,005	271	261
11月	148,817	5,265	4,961	275	259
12月	158,921	5,736	5,126	300	268
令和 3年 1月	169,609	6,676	5,471	350	287
2月	142,560	5,268	5,091	277	268
3月	155,602	5,192	5,019	274	264
合 計	1,896,974	—	—	—	—

忠岡水道事業

区 分 月 別	総給水量 (単位：m ³)	1日最大給水量 (単位：m ³)	1日平均給水量 (単位：m ³)	1人1日 最大給水量 (単位：L)	1人1日 平均給水量 (単位：L)
令和 2年 4月	165,270	5,537	5,509	330	328
5月	170,030	5,560	5,485	332	327
6月	162,940	5,496	5,431	328	324
7月	166,750	5,416	5,379	324	322
8月	172,950	5,545	5,579	332	334
9月	162,000	5,436	5,400	328	326
10月	171,600	5,546	5,535	336	335
11月	175,970	6,139	5,866	372	356
12月	184,820	6,112	5,962	370	360
令和 3年 1月	178,994	5,826	5,774	353	350
2月	161,428	5,670	5,765	344	349
3月	178,814	5,712	5,768	346	350
合 計	2,051,566	—	—	—	—

田尻水道事業

区 分 月 別	総給水量 (単位：m ³)	1日最大給水量 (単位：m ³)	1日平均給水量 (単位：m ³)	1人1日 最大給水量 (単位：L)	1人1日 平均給水量 (単位：L)
令和 2年 4月	84,059	2,942	2,802	346	330
5月	87,370	2,956	2,818	348	332
6月	85,724	3,046	2,857	359	336
7月	87,068	2,983	2,809	351	331
8月	92,798	3,193	2,993	376	352
9月	88,458	3,167	2,949	373	347
10月	91,954	3,245	2,966	382	349
11月	88,545	3,093	2,952	364	347
12月	94,234	3,154	3,040	371	358
令和 3年 1月	91,997	3,223	2,968	379	349
2月	81,912	3,058	2,925	360	344
3月	89,227	3,072	2,878	362	339
合 計	1,063,346	—	—	—	—

岬水道事業

区 分 月 別	総給水量 (単位：m ³)	1日最大給水量 (単位：m ³)	1日平均給水量 (単位：m ³)	1人1日 最大給水量 (単位：L)	1人1日 平均給水量 (単位：L)
令和 2年 4月	178,507	6,472	5,950	421	387
5月	187,796	6,547	6,058	426	394
6月	180,268	6,575	6,009	429	392
7月	188,088	6,683	6,067	436	396
8月	208,180	7,734	6,715	505	439
9月	190,598	6,943	6,353	454	416
10月	192,458	6,771	6,208	443	406
11月	177,979	6,284	5,933	411	388
12月	182,960	7,556	5,902	490	383
令和 3年 1月	177,401	6,296	5,723	403	366
2月	158,349	6,265	5,655	412	371
3月	173,037	6,081	5,582	401	368
合 計	2,195,621	—	—	—	—

太子水道事業

区 分 月 別	総給水量 (単位：m ³)	1日最大給水量 (単位：m ³)	1日平均給水量 (単位：m ³)	1人1日 最大給水量 (単位：L)	1人1日 平均給水量 (単位：L)
令和 2年 4月	114,957	4,052	3,830	308	291
5月	119,609	4,229	3,855	321	293
6月	115,009	4,079	3,831	310	291
7月	115,708	3,936	3,729	299	283
8月	123,845	4,130	3,987	314	303
9月	111,808	3,930	3,724	299	283
10月	115,527	3,910	3,721	297	283
11月	112,185	3,861	3,736	293	284
12月	119,530	4,236	3,853	322	293
令和 3年 1月	117,642	4,037	3,795	307	288
2月	105,743	3,955	3,777	300	287
3月	115,309	3,875	3,720	294	283
合 計	1,386,872				

千早赤阪水道事業

月 別	区 分	総給水量 (単位：m ³)	1日最大給水量 (単位：m ³)	1日平均給水量 (単位：m ³)	1人1日 最大給水量 (単位：L)	1人1日 平均給水量 (単位：L)
令和 2年	4月	52,841	1,909	1,761	379	349
	5月	55,229	1,911	1,782	379	354
	6月	53,539	1,916	1,785	380	354
	7月	54,113	1,891	1,746	375	346
	8月	60,310	2,081	1,945	413	386
	9月	53,821	1,910	1,794	379	356
	10月	55,823	1,875	1,801	372	357
	11月	55,150	2,136	1,838	424	365
	12月	57,372	2,055	1,851	408	367
令和 3年	1月	60,655	2,180	1,957	433	388
	2月	52,578	1,966	1,878	390	373
	3月	57,846	1,980	1,866	393	370
	合 計	669,276	2,180	1,834	433	364

④ 用途別有収水量

泉南水道事業

(単位：m³)

区 分 月 別	家 事 用			公衆浴場用	合 計
	家事専用	共用栓	小 計		
令和 2年 4月	493,983	53,237	547,220	799	548,019
5月	496,639	53,521	550,160	930	551,090
6月	496,521	53,309	549,830	848	550,678
7月	514,469	53,548	568,017	701	568,718
8月	527,059	53,946	581,005	691	581,696
9月	518,325	52,502	570,827	614	571,441
10月	517,794	53,656	571,450	628	572,078
11月	512,301	54,139	566,440	724	567,164
12月	508,619	54,171	562,790	750	563,540
令和 3年 1月	514,677	54,814	569,491	813	570,304
2月	488,760	52,205	540,965	842	541,807
3月	514,787	51,199	565,986	693	566,679
合 計	6,103,934	640,247	6,744,181	9,033	6,753,214

四條堰水道事業

(単位：m³)

区 分 月 別	家 事 用				営 業 用	工 場 用	公 共 用	公衆浴場用	臨 時 用	合 計
	家事専用	家事連用	共用栓	小 計						
令和 2年 4月	332,487	28,832	0	361,319	34,049	1,045	10,834	73	40	407,360
5月	399,180	72,816	56	472,052	41,581	4,483	13,433	0	103	531,652
6月	347,752	28,614	0	376,366	34,388	993	8,758	122	79	420,706
7月	347,957	63,367	66	411,390	52,097	4,422	15,297	0	197	483,403
8月	365,490	30,339	0	395,829	45,225	1,298	16,825	131	133	459,441
9月	378,683	66,984	103	445,770	56,221	4,761	21,002	0	257	528,011
10月	350,029	27,876	0	377,905	42,054	1,422	14,893	191	113	436,578
11月	371,920	67,642	48	439,610	54,022	4,407	19,329	0	196	517,564
12月	331,186	27,527	0	358,713	34,171	1,028	13,842	77	70	407,901
令和 3年 1月	388,927	70,921	41	459,889	56,145	3,468	19,311	0	286	539,099
2月	361,555	29,531	0	391,086	35,080	1,284	13,968	98	35	441,551
3月	354,113	63,932	29	418,074	46,346	3,136	16,829	0	748	485,133
合 計	4,329,279	578,381	343	4,908,003	531,379	31,747	184,321	692	2,257	5,658,399

阪南水道事業

(単位：m³)

月別	区分	家事用	営業用	工場用	官公署用	公衆浴場用	工事・その他一時使用	合計
令和 2年	4月	403,603	42,842	5,758	4,629	5,294	518	462,644
	5月	411,179	36,716	5,601	3,783	953	598	458,830
	6月	421,026	38,967	5,723	5,417	1,220	750	473,103
	7月	400,635	39,889	4,903	8,061	374	664	454,526
	8月	410,052	39,718	5,325	9,565	295	723	465,678
	9月	431,320	40,623	5,962	9,844	397	762	488,908
	10月	393,267	39,066	6,224	9,236	259	566	448,618
	11月	405,251	38,585	6,470	9,600	307	530	460,743
	12月	398,427	37,790	5,260	9,642	268	573	451,960
令和 3年	1月	428,304	39,769	2,919	8,791	417	604	480,804
	2月	392,297	36,669	3,452	9,610	221	655	442,904
	3月	364,295	33,518	2,902	9,041	255	721	410,732
	合計	4,859,656	464,152	60,499	97,219	10,260	7,664	5,499,450

豊能水道事業

(単位：m³)

月別	区分	家事用		営業用	公共用	臨時用	合計
		家事専用	小計				
令和 2年	4月	128,089	128,089	4,635	4,134	41	136,899
	5月	140,894	140,894	5,503	1,623	61	148,081
	6月	135,727	135,727	4,054	3,146	23	142,950
	7月	144,090	144,090	5,496	2,590	38	152,214
	8月	132,600	132,600	4,074	5,086	28	141,788
	9月	146,562	146,562	5,448	2,829	76	154,915
	10月	136,884	136,884	4,723	4,507	47	146,161
	11月	138,964	138,964	5,701	2,983	26	147,674
	12月	130,738	130,738	4,281	5,087	117	140,223
令和 3年	1月	147,543	147,543	5,751	2,788	38	156,120
	2月	139,623	139,623	5,238	5,998	43	150,902
	3月	131,172	131,172	5,259	2,515	77	139,023
	合計	1,652,886	1,652,886	60,163	43,286	615	1,756,950

忠岡水道事業

(単位：m³)

区分 月別	一般用			工場用	官公署用	臨時用	合計
	専用	共用	小計				
令和 2年 4月	125,711	20,395	146,106	2,126	6,160	76	154,468
5月	127,311	20,682	147,993	1,991	5,206	71	155,261
6月	123,937	19,940	143,877	2,082	4,921	80	150,960
7月	130,851	20,728	151,579	2,320	7,224	140	161,263
8月	122,478	19,826	142,304	1,879	6,457	131	150,771
9月	129,684	20,139	149,823	1,810	6,736	125	158,494
10月	120,634	19,644	140,278	1,821	6,579	48	148,726
11月	132,271	20,907	153,178	2,144	6,703	96	162,121
12月	116,090	18,845	134,935	1,871	5,584	58	142,448
令和 3年 1月	144,332	23,376	167,708	1,936	6,879	34	176,557
2月	111,397	18,541	129,938	1,919	6,220	99	138,176
3月	118,879	19,388	138,267	1,957	6,210	54	146,488
合計	1,503,575	242,411	1,745,986	23,856	74,879	1,012	1,845,733

田尻水道事業

(単位：m³)

区分 月別	家事用			営業用	特殊用	合計
	専用品家事用	共同家事用	小計			
令和 2年 4月	61,172	3,612	64,784	16,293	215	81,292
5月	59,266	3,605	62,871	16,214	149	79,234
6月	60,488	3,519	64,007	19,415	278	83,700
7月	58,831	3,511	62,342	19,323	220	81,885
8月	62,339	3,369	65,708	21,561	323	87,592
9月	60,651	3,362	64,013	21,476	269	85,758
10月	59,742	2,950	62,692	19,515	223	82,430
11月	58,031	2,943	60,974	19,476	176	80,626
12月	61,384	3,048	64,432	18,378	241	83,051
令和 3年 1月	59,683	3,043	62,726	18,291	200	81,217
2月	58,771	2,981	61,752	16,359	436	78,547
3月	57,164	2,976	60,140	16,266	157	76,563
合計	717,522	38,919	756,441	222,567	2,887	981,895

岬水道事業

(単位：m³)

月別	区分	家事用		営業用	工場用	公共用	公衆浴場用	臨時用	合計
		家事専用	小計						
令和 2年	4月	122,274	122,274	14,690	768	5,406	584	59	143,781
	5月	118,892	118,892	14,598	765	5,351	584	46	140,236
	6月	122,313	122,313	14,669	684	6,848	682	91	145,287
	7月	118,820	118,820	14,597	682	6,801	681	69	141,650
	8月	127,817	127,817	17,659	2,822	8,239	780	116	157,433
	9月	124,381	124,381	17,593	2,820	8,168	779	100	153,841
	10月	121,043	121,043	15,123	530	7,001	794	142	144,633
	11月	117,514	117,514	14,834	528	6,946	793	116	140,731
	12月	121,727	121,727	12,664	638	6,422	642	82	142,175
令和 3年	1月	118,155	118,155	12,601	634	6,372	641	75	138,478
	2月	114,894	114,894	11,729	550	5,823	691	54	133,741
	3月	111,421	111,421	11,655	546	5,761	691	41	130,115
	合計	1,439,251	1,439,251	172,412	11,967	79,138	8,342	991	1,712,101

太子水道事業

(単位：m³)

月別	区分	家庭用	業務用	その他	合計
	5月				
	6月	209,913	9,315	216	219,444
	7月				
	8月	214,319	10,839	250	225,408
	9月				
	10月	200,293	9,879	276	210,448
	11月				
	12月	210,891	9,634	205	220,730
令和 3年	1月				
	2月	197,167	10,272	206	207,645
	3月				
	合計	1,244,006	57,571	1,408	1,302,985

千早赤阪水道事業

(単位：m³)

月別	区分	一般用	業務用	その他	合計
令和 2年	4月	24,281	6,321	0	30,602
	5月	51,054	6,422	15	57,491
	6月	24,998	6,037	0	31,035
	7月	55,162	6,263	112	61,537
	8月	24,413	6,853	174	31,440
	9月	53,559	7,134	33	60,726
	10月	26,286	7,449	25	33,760
	11月	53,730	7,684	6	61,420
	12月	23,902	6,236	0	30,138
令和 3年	1月	50,945	6,535	0	57,480
	2月	26,343	5,855	0	32,198
	3月	55,121	6,129	71	61,321
	合計	469,794	78,918	436	549,148

⑤ 施設別(区域別)配水量

泉南水道事業

(単位：m³)

月別	区分	配水場			総配水量	
		六尾配水場	中央配水場	新 家 受配水場		
令和 2年	4月	235,320	270,112	96,710	602,142	
	5月	245,320	279,724	101,490	626,534	
	6月	246,078	274,074	98,000	618,152	
	7月	256,250	281,214	99,860	637,324	
	8月	272,748	298,812	107,953	679,513	
	9月	250,868	273,494	98,448	622,810	
	10月	255,440	283,262	102,430	641,132	
	11月	237,918	273,144	97,078	608,140	
	12月	258,240	286,896	102,570	647,706	
	令和 3年	1月	273,178	281,086	99,358	653,622
		2月	217,638	255,258	90,418	563,314
		3月	239,334	278,616	98,524	616,474
合計	2,988,332	3,335,692	1,192,839	7,516,863		

四條畷水道事業

(単位：m³)

月別	区分	区域									総配水量	
		低 区	中 区	第1中継	第2中継	逢 阪	逢阪高区	田原高区	田原中区	田原低区		
令和 2年	4月	343,286	47,019	10,066	1,435	13,091	1,115	21,616	33,285	8,753	479,666	
	5月	358,272	49,786	10,589	1,547	13,973	858	22,547	34,726	9,062	501,360	
	6月	352,568	46,218	10,027	1,525	12,958	1,206	21,326	32,970	8,585	487,383	
	7月	362,821	47,312	10,087	1,660	13,398	1,832	21,559	33,089	8,616	500,374	
	8月	378,591	49,348	10,771	1,893	14,433	3,305	22,959	36,144	9,682	527,126	
	9月	354,006	45,238	9,815	1,625	13,974	2,039	20,698	32,880	8,661	488,936	
	10月	365,487	47,350	10,418	1,659	13,989	1,803	21,612	34,131	9,266	505,715	
	11月	352,458	45,755	9,808	1,561	12,772	1,789	21,092	32,341	8,605	486,181	
	12月	373,314	49,707	10,447	1,822	13,763	1,833	22,723	34,441	8,875	516,925	
	令和 3年	1月	365,163	50,349	10,665	2,318	14,196	1,788	23,024	34,254	9,215	510,972
		2月	326,263	42,928	9,099	1,636	11,989	989	19,972	30,155	7,764	450,795
		3月	357,629	46,795	9,980	1,700	12,964	1,143	21,652	32,727	8,608	493,198
合計	4,289,858	567,805	121,772	20,381	161,500	19,700	260,780	401,143	105,692	5,948,631		

阪南水道事業

(単位：m³)

区 分 月 別	配水区					総配水量
	東部配水区	中部配水区	箱作配水区	西部配水区		
令和 2年 4月	236,140	161,306	44,480	45,880		487,806
5月	243,740	169,910	45,400	48,310		507,360
6月	232,585	161,476	43,180	46,278		483,519
7月	237,110	164,740	43,260	46,470		491,580
8月	256,796	174,196	47,000	51,338		529,330
9月	232,886	158,966	41,660	45,628		479,140
10月	243,960	167,320	44,280	47,330		502,890
11月	232,156	162,496	42,850	45,838		483,340
12月	239,530	164,610	46,400	48,110		498,650
令和 3年 1月	236,790	160,463	46,030	47,838		491,121
2月	214,780	146,268	40,950	42,798		444,796
3月	235,148	160,044	43,640	47,024		485,856
合 計	2,841,621	1,951,795	529,130	562,842		5,885,388

豊能水道事業

(単位：m³)

区 分 月 別	豊能水道事業																		
	東ときわ台 高 区	東ときわ台 最 高 区	吉 川	受 水 場	光 風 台	新 光 風 台 低 区	新 光 風 台 高 区	木 代 低 区	木 代 高 区	切 畑 高 区	川 尻 低 区	川 尻 高 区	牧	寺 田	野 間 口	高 山	希 望 ケ 丘 低 区	希 望 ケ 丘 高 区	総配水量
令和 2年 4月	40,286	4,352	3,444	6,011	41,748	10,630	16,411	5,373	1,058	1,177	522	239	336	395	924	1,589	7,169	14,417	156,081
5月	42,431	4,611	3,556	6,258	44,246	11,692	17,469	5,678	1,160	1,152	551	255	358	433	1,008	1,765	7,534	15,158	165,315
6月	40,461	4,687	3,583	6,122	41,407	10,763	16,555	5,415	1,028	1,010	535	225	333	389	942	1,661	7,370	13,832	156,318
7月	42,327	4,524	3,604	6,452	41,885	10,884	16,527	5,560	1,068	1,035	546	227	354	396	954	1,701	7,220	13,758	159,022
8月	45,918	4,776	3,500	6,777	46,932	11,648	17,595	5,600	1,133	1,089	549	255	364	430	1,062	2,342	7,463	15,219	172,652
9月	40,338	4,356	3,499	6,088	44,008	10,424	16,141	5,314	1,039	1,015	529	236	329	389	915	1,855	6,785	13,676	156,936
10月	41,756	4,594	3,713	5,540	38,630	10,930	16,753	5,636	1,059	1,063	531	247	332	398	953	1,738	7,124	14,144	155,141
11月	39,757	4,440	3,552	5,071	36,877	10,619	16,098	5,562	1,094	1,083	523	221	311	383	946	1,753	6,799	13,727	148,816
12月	42,310	4,750	3,814	5,670	39,588	11,119	16,950	5,844	1,163	1,272	550	258	359	400	992	1,887	7,257	14,738	158,921
令和 3年 1月	42,780	4,693	4,171	6,076	41,819	12,154	17,543	7,314	1,291	1,503	957	286	518	425	1,227	2,510	7,315	17,026	169,608
2月	37,584	4,189	3,516	5,094	34,946	10,000	15,168	5,615	1,127	1,220	519	252	333	357	864	1,982	6,385	13,410	142,561
3月	41,533	4,467	3,829	5,555	37,514	10,876	16,685	5,971	1,234	1,322	519	277	339	420	948	2,642	7,077	14,395	155,603
合 計	497,481	54,439	43,781	70,714	489,600	131,739	199,895	68,882	13,454	13,941	6,831	2,978	4,266	4,815	11,735	23,425	85,498	173,500	1,896,974

忠岡水道事業 (単位：m³)

月 別	区 分		総配水量
	区分なし		
令和 2年 4月	165,270	165,270	165,270
5月	170,030	170,030	170,030
6月	162,940	162,940	162,940
7月	166,750	166,750	166,750
8月	172,950	172,950	172,950
9月	162,000	162,000	162,000
10月	171,600	171,600	171,600
11月	175,970	175,970	175,970
12月	184,820	184,820	184,820
令和 3年 1月	178,994	178,994	178,994
2月	161,428	161,428	161,428
3月	178,814	178,814	178,814
合 計	2,051,566	2,051,566	2,051,566

田尻水道事業 (単位：m³)

月 別	区 分		総配水量
	田 尻		
令和 2年 4月	84,059	84,059	84,059
5月	87,370	87,370	87,370
6月	85,724	85,724	85,724
7月	87,068	87,068	87,068
8月	92,798	92,798	92,798
9月	88,458	88,458	88,458
10月	91,954	91,954	91,954
11月	88,545	88,545	88,545
12月	94,234	94,234	94,234
令和 3年 1月	91,997	91,997	91,997
2月	81,912	81,912	81,912
3月	89,227	89,227	89,227
合 計	1,063,346	1,063,346	1,063,346

岬水道事業

(単位：m³)

月別	区分	孝子浄水場	岬受水場	総配水量
		系 統	系 統	
令和 2年	4月	50,573	127,934	178,507
	5月	54,969	132,827	187,796
	6月	56,850	123,418	180,268
	7月	57,956	130,132	188,088
	8月	61,719	146,461	208,180
	9月	58,412	132,186	190,598
	10月	58,952	133,506	192,458
	11月	57,202	120,777	177,979
	12月	58,282	124,678	182,960
令和 3年	1月	55,077	122,324	177,401
	2月	49,670	108,679	158,349
	3月	54,001	119,036	173,037
	合 計	673,663	1,521,958	2,195,621

太子水道事業

(単位：m³)

月別	区分	低 区	山田配水区	聖和台高区	磯長台配水区	いわき台配水区	総配水量
		令和 2年	4月	65,148	31,709	6,244	
	5月	67,921	32,520	6,655	7,170	5,343	119,609
	6月	64,401	32,788	6,155	6,707	4,958	115,009
	7月	65,451	32,539	6,050	6,721	4,947	115,708
	8月	70,516	34,007	6,675	7,356	5,291	123,845
	9月	63,503	31,262	5,779	6,448	4,816	111,808
	10月	65,427	32,330	5,978	6,687	5,105	115,527
	11月	63,339	31,491	5,863	6,535	4,957	112,185
	12月	67,758	33,128	6,294	7,110	5,240	119,530
令和 3年	1月	66,464	32,865	6,195	6,888	5,230	117,642
	2月	59,927	29,625	5,570	6,004	4,617	105,743
	3月	65,693	31,887	6,078	6,574	5,077	115,309
	合 計	785,548	386,151	73,536	80,952	60,685	1,386,872

千早赤阪水道事業

(単位：m³)

月別	区分	岩井谷	川野辺	千早	総配水量
		浄水場系	受水場系	浄水場系	
令和 2年	4月	37,623	13,148	2,071	52,841
	5月	37,056	15,941	2,233	55,229
	6月	35,084	16,254	2,200	53,539
	7月	36,935	14,389	2,789	54,113
	8月	39,975	17,516	2,819	60,310
	9月	36,796	14,734	2,291	53,821
	10月	38,408	15,056	2,359	55,823
	11月	39,423	13,604	2,123	55,150
	12月	41,838	13,122	2,412	57,372
令和 3年	1月	41,809	14,432	4,414	60,655
	2月	35,738	13,808	3,032	52,578
	3月	39,825	15,550	2,471	57,846
	合計	460,508	177,554	31,214	669,276

⑥ 給水工事件数

泉南水道事業

種類	区分	口径	令和2年	5月	6月	7月	8月	9月	10月	11月	12月	令和3年	2月	3月	計
			4月									1月			
羽根車式複箱		φ 20	33	14	19	11	16	20	14	8	11	13	19	20	198
羽根車式複箱		φ 25	0	0	0	0	0	0	0	0	0	0	0	1	1
縦ねじ		φ 40	0	0	0	0	0	0	0	0	1	0	1	0	2
遠隔		φ 50	0	0	0	0	0	0	0	0	1	0	0	0	1
合計			33	14	19	11	16	20	14	8	13	13	20	21	202

四條畷水道事業

区分	口径	令和2年	5月	6月	7月	8月	9月	10月	11月	12月	令和3年	2月	3月	計
		4月									1月			
新設	φ 20	10	10	16	14	13	3	3	15	26	4	23	16	153
	φ 25	1	0	0	0	0	0	0	0	0	0	0	0	1
	φ 40	0	0	0	1	0	0	0	0	0	0	0	0	1
	小計	11	10	16	15	13	3	3	15	26	4	23	16	155
改設及び増設		7	11	14	4	8	3	11	7	6	4	8	10	93
増口径		0	0	0	1	0	0	1	0	0	0	0	0	2
合計		18	21	30	20	21	6	15	22	32	8	31	26	250

阪南水道事業

区分	口径	令和2年 4月	5月	6月	7月	8月	9月	10月	11月	12月	令和3年 1月	2月	3月	計
新規	φ20	8	6	6	9	19	6	8	8	7	12	0	0	89
	φ25	0	0	0	0	0	0	1	1	0	0	0	0	2
口径変更 (既存権利を使用し た口径変更含む)	φ20	1	3	1	1	2	1	0	0	1	0	0	0	10
	φ40	0	0	0	0	0	0	0	0	1	0	0	0	1
改造 (既設メーター使 用)	φ13	0	1	0	4	0	0	0	1	0	0	0	0	6
	φ20	3	3	0	2	4	1	5	0	0	3	0	0	21
	φ25	0	0	0	0	0	0	0	0	0	1	0	0	1
	φ75	0	0	0	0	0	0	0	1	0	0	0	0	1
臨時	φ20	0	0	0	0	1	0	1	0	0	1	0	0	3
先行	φ20	0	0	6	7	3	0	0	1	0	0	0	0	17
合計		12	13	13	23	29	8	15	12	9	17	0	0	151

豊能水道事業

区分	口径	令和2年 4月	5月	6月	7月	8月	9月	10月	11月	12月	令和3年 1月	2月	3月	計
	φ20	8	3	3	3	4	1	5	2	2	3	2	6	42
	φ25	0	0	0	1	0	0	0	0	0	1	0	0	2
	φ50	0	0	0	0	0	0	0	1	0	0	0	0	1
合計		8	3	3	4	4	1	5	3	2	4	2	6	45

忠岡水道事業

区分	口径	令和2年 4月	5月	6月	7月	8月	9月	10月	11月	12月	令和3年 1月	2月	3月	計
新設 改造 変更	φ13	1	0	0	0	0	1	0	0	0	1	0	0	3
	φ20	4	1	2	16	7	9	7	2	3	7	3	5	66
	φ25	0	0	0	0	0	1	0	0	1	1	0	0	3
仮設	φ13	2	0	1	3	2	1	0	0	1	0	1	0	11
	φ20	3	4	0	4	3	4	4	1	2	0	5	4	34
	φ25	0	0	0	0	0	0	0	1	0	0	0	1	2
外線 撤去	—	1	1	1	2	1	0	1	0	1	3	1	3	15
合計		11	6	4	25	13	16	12	4	8	12	10	13	134

田尻水道事業

	口径	令和2年 4月	5月	6月	7月	8月	9月	10月	11月	12月	令和3年 1月	2月	3月	計
合計		5	1	1	3	1	2	1	2	3	2	2	4	27

岬水道事業

区分	口径	令和2年 4月	5月	6月	7月	8月	9月	10月	11月	12月	令和3年 1月	2月	3月	計
臨時	φ 13	0	0	0	0	2	1	0	0	1	0	0	0	4
	φ 20	3	1	2	2	4	0	0	7	5	1	1	1	27
	φ 30	0	0	0	0	1	0	0	0	0	0	0	0	1
本給水	φ 13	0	0	0	0	1	0	1	1	0	0	0	0	3
	φ 20	3	1	1	4	5	0	1	4	1	2	2	4	28
	φ 30	0	0	0	0	0	0	0	0	0	1	0	0	1
増改築	φ 13	0	0	0	0	2	2	1	0	0	0	0	2	7
	φ 20	0	1	0	1	0	1	0	3	0	1	0	1	8
	φ 40	0	0	0	0	0	1	0	0	0	0	0	0	1
	φ 50	0	0	0	1	0	0	0	0	0	0	0	0	1
合計		6	3	3	8	15	5	3	15	7	5	3	8	81

太子水道事業

区分	口径	令和2年 4月	5月	6月	7月	8月	9月	10月	11月	12月	令和3年 1月	2月	3月	計
新設	φ 20	4	2	1	5	5	5	3	5	5	5	4	4	48
改造	φ 20	3	0	1	3	0	0	0	0	1	1	1	4	14
改造	φ 25	0	0	0	0	0	0	0	0	0	0	1	1	2
改造	φ 13	0	0	1	0	1	0	0	1	0	1	0	2	6
合計		7	2	3	8	6	5	3	6	6	7	6	11	70

千早赤阪水道事業

区分	口径	令和2年 4月	5月	6月	7月	8月	9月	10月	11月	12月	令和3年 1月	2月	3月	計
新設	φ20	0	0	0	0	1	0	0	0	0	0	0	1	2
改造	φ13	0	0	1	0	0	0	0	0	1	0	0	0	2
改造	φ20	0	1	0	0	0	0	0	0	0	0	0	0	1
合計		0	1	1	0	1	0	0	0	1	0	0	1	5

(2) 財務

① 損益計算書

泉南水道事業

(円)

科目	令和元年度			令和2年度		
	金額	構成比	趨勢比	金額	構成比	趨勢比
収 益	1,610,677,946	100.0	100	1,550,868,961	100.0	96
営業収益	1,306,063,265	81.1	100	1,240,443,173	80.0	95
給水収益	1,279,521,542	79.4	100	1,214,515,860	78.3	95
その他営業収益	26,541,723	1.6	100	25,927,313	1.7	98
営業外収益	304,325,225	18.9	100	310,396,467	20.0	102
受取利息	—	—	—	210,118	0.0	—
給水申込負担金	35,750,000	2.2	100	19,214,000	1.2	54
他団体補助金等	2,672,260	0.2	100	2,499,519	0.2	94
基金受入収益	—	—	—	1,540,000	0.1	—
長期前受金戻入	264,758,725	16.4	100	280,786,292	18.1	106
営業外受託収益	—	—	—	4,323,320	0.3	—
雑収益	1,144,240	0.1	100	1,823,218	0.1	159
特別利益	289,456	0.0	100	29,321	0.0	10
費 用	1,418,998,323	100.0	100	1,474,793,691	100.0	104
営業費用	1,367,002,552	96.3	100	1,423,749,314	96.5	104
原水及び浄水費	576,518,689	40.6	100	573,361,501	38.9	99
配水及び給水費	112,324,237	7.9	100	116,953,297	7.9	104
業務費	78,752,943	5.5	100	82,264,137	5.6	104
総係費	71,068,154	5.0	100	69,013,257	4.7	97
減価償却費	521,686,346	36.8	100	452,746,769	30.7	87
資産減耗費	6,652,183	0.5	100	129,410,353	8.8	1,945
営業外費用	51,947,093	3.7	100	50,893,370	3.5	98
支払利息及び企業債取扱諸費	51,824,520	3.7	100	46,830,565	3.2	90
営業外受託費用	—	—	—	3,948,000	0.3	—
雑支出	122,573	0.0	100	114,805	0.0	94
特別損失	48,678	0.0	100	151,007	0.0	310
当年度純損益	191,679,623		100	76,075,270		40

四條暖水道事業

(円)

科目	平成 29 年 度			平成 30 年 度			令和 元 年 度			令和 2 年 度		
	金額	構成比	趨勢比	金額	構成比	趨勢比	金額	構成比	趨勢比	金額	構成比	趨勢比
収 益	1,231,198,597	100.0	100	1,183,257,227	100.0	96	1,159,730,040	100.0	94	1,141,036,494	100.0	93
営業収益	1,057,666,037	85.9	100	1,023,959,412	86.5	97	1,016,703,051	87.7	96	995,688,146	87.3	94
給水収益	1,011,789,863	82.2	100	979,591,645	82.8	97	971,977,211	83.8	96	916,591,242	80.3	91
営業受託収益	1,504,021	0.1	100	1,395,629	0.1	93	1,177,540	0.1	78	796,536	0.1	53
その他営業収益	44,372,153	3.6	100	42,972,138	3.6	97	43,548,300	3.8	98	78,300,368	6.9	176
営業外収益	173,532,560	14.1	100	158,326,380	13.4	91	143,026,989	12.3	82	145,348,348	12.7	84
受取利息	41,601	0.0	100	177,263	0.0	426	93,623	0.0	225	151,610	0.0	364
他団体補助金等	1,485,000	0.1	100	1,440,000	0.1	97	1,398,000	0.1	94	1,353,000	0.1	91
長期前受金戻入	100,058,314	8.1	100	104,074,219	8.8	104	102,132,200	8.8	102	111,131,152	9.7	111
給水申込負担金	49,171,500	4.0	100	51,048,500	4.3	104	37,625,000	3.2	77	30,680,000	2.7	62
基金受入収益	-	-	-	-	-	-	-	-	-	562,100	0.1	-
雑収益	22,776,145	1.9	100	1,586,398	0.2	7	1,778,166	0.2	8	1,470,486	0.1	6
特別利益	-	-	-	971,435	0.1	-	-	-	-	-	-	-
費 用	1,087,768,938	100.0	100	1,088,368,966	100.0	100	1,068,887,015	100.0	98	1,071,401,593	100.0	98
営業費用	1,037,717,181	95.4	100	1,043,002,932	95.8	101	1,027,268,263	96.1	99	1,031,484,546	96.3	99
原水及び浄水費	465,464,389	42.8	100	445,240,144	40.9	96	443,634,500	41.5	95	426,388,317	39.8	92
配水及び給水費	155,090,308	14.3	100	176,305,468	16.2	114	169,290,776	15.8	109	148,877,318	13.9	96
業務費	79,073,003	7.3	100	77,893,947	7.1	99	79,314,290	7.4	100	83,482,064	7.8	106
総係費	65,074,932	6.0	100	76,982,151	7.1	118	76,168,094	7.1	117	76,377,113	7.1	117
減価償却費	261,861,077	24.1	100	254,333,897	23.4	97	248,257,777	23.2	95	245,811,318	22.9	94
資産減耗費	2,652,212	0.2	100	7,437,514	0.7	280	5,824,844	0.6	220	45,592,104	4.3	1,719
営業受託費用	8,501,260	0.8	100	4,809,811	0.4	57	4,777,982	0.5	56	4,955,689	0.5	58
その他営業費用	-	-	-	-	-	-	-	-	-	623	0.0	-
営業外費用	49,040,871	4.5	100	45,110,670	4.2	92	41,342,829	3.9	84	39,822,353	3.7	81
支払利息及び企業債取扱諸費	48,778,927	4.5	100	44,660,185	4.2	92	40,887,289	3.8	84	37,318,646	3.5	77
雑支出	261,944	0.0	100	450,485	0.0	172	455,540	0.1	174	2,503,707	0.2	956
特別損失	1,010,886	0.1	100	255,364	0.0	25	275,923	0.0	27	94,694	0.0	9
当年度純損益	143,429,659		100	94,888,261		66	90,843,025		63	69,634,901		49

阪南水道事業

(円)

科目	令和元年度			令和2年度		
	金額	構成比	趨勢比	金額	構成比	趨勢比
収益	1,148,968,572	100.0	100.0	1,155,066,523	100.0	100.5
営業収益	1,037,644,823	90.3	100.0	1,014,755,283	87.8	97.8
給水収益	1,009,178,781	87.8	100.0	964,737,531	83.5	95.6
その他営業収益	28,466,042	2.5	100.0	50,017,752	4.3	175.7
営業外収益	109,292,571	9.5	100.0	138,468,458	12.0	126.7
受取利息	—	—	—	9,168	0.0	—
給水申込負担金	15,618,728	1.4	100.0	25,100,000	2.2	160.7
長期前受金戻入	92,920,941	8.1	100.0	111,506,933	9.7	120.0
基金受入収益	—	—	—	1,430,000	0.1	—
雑収益	752,902	0.1	100.0	422,357	0.0	56.1
特別利益	2,031,178	0.2	100.0	1,842,782	0.2	90.7
費用	1,109,783,967	100.0	100.0	1,097,646,638	100.0	98.9
営業費用	1,069,674,527	96.4	100.0	1,061,318,866	96.7	99.2
原水及び浄水費	511,973,768	46.1	100.0	460,679,705	42.0	90.0
配水及び給水費	88,455,367	8.0	100.0	96,981,538	8.8	109.6
総係費	153,431,080	13.8	100.0	153,683,755	14.0	100.2
減価償却費	315,794,312	28.5	100.0	340,931,535	31.1	108.0
資産減耗費	20,000	0.0	100.0	9,042,333	0.8	45211.7
営業外費用	39,314,717	3.5	100.0	35,628,426	3.2	90.6
支払利息及び企業債取扱諸費	38,958,274	3.5	100.0	35,347,608	3.2	90.7
雑支出	356,443	0.0	100.0	280,818	0.0	78.8
特別損失	794,723	0.1	100.0	699,346	0.1	88.0
当年度純損益	39,184,605		100	57,419,885		147

豊能水道事業

(円)

科目	令和元年度			令和2年度		
	金額	構成比	趨勢比	金額	構成比	趨勢比
収 益	672,999,166	100.0	100	644,940,139	95.8	96
営業収益	459,676,101	68.3	100	469,174,197	69.7	102
給水収益	448,970,202	66.7	100	416,636,513	61.9	93
その他営業収益	10,705,899	1.6	100	52,537,684	7.8	491
営業外収益	212,965,065	31.6	100	175,765,942	26.1	83
受取利息	362	0.0	100	99,677	0.0	27,535
給水申込負担金	8,252,000	1.2	100	4,304,000	0.6	52
他団体補助金等	40,125,515	6.0	100	39,147,468	5.8	98
長期前受金戻入	164,164,439	24.4	100	131,984,450	19.6	80
雑収益	422,749	0.1	100	230,347	0.0	54
特別利益	358,000	0.1	100	—	—	—
費 用	647,567,496	100.0	100	633,281,774	97.8	98
営業費用	612,573,498	94.6	100	601,519,926	92.9	98
原水及び浄水費	163,314,211	25.2	100	163,450,979	25.2	100
配水及び給水費	87,765,420	13.6	100	74,614,307	11.5	85
総係費	87,493,523	13.5	100	92,042,573	14.2	105
減価償却費	273,702,744	42.3	100	269,850,518	41.7	99
資産減耗費	297,600	0.0	100	1,561,549	0.2	525
営業外費用	34,729,428	5.4	100	31,760,823	4.9	91
支払利息及び企業債取扱諸費	31,717,369	4.9	100	27,989,115	4.3	88
雑支出	3,012,059	0.5	100	3,771,708	0.6	125
特別損失	264,570	0.0	100	1,025	0.0	0
当年度純損益	25,431,670		100	11,658,365		46

忠岡水道事業

(円)

科目	令和元年度			令和2年度		
	金額	構成比	趨勢比	金額	構成比	趨勢比
収 益	320,189,789	100.0	100	309,557,124	100.0	97
営業収益	301,787,879	94.3	100	296,519,898	95.8	98
給水収益	291,289,781	91.0	100	244,434,460	79.0	84
その他営業収益	10,498,098	3.3	100	52,085,438	16.8	496
営業外収益	16,204,410	5.1	100	13,037,226	4.2	80
受取利息	—	—	—	12,759	0.0	—
給水申込負担金	—	—	—	9,550,000	3.1	—
国庫補助金	—	—	—	660,000	0.2	—
長期前受金戻入	2,824,080	0.9	100	2,806,752	0.9	99
雑収益	13,380,330	4.2	100	7,715	0.0	0
特別利益	2,197,500	0.7	100	0	0.0	0
費 用	310,391,231	100.0	100	262,659,775	100.0	85
営業費用	304,753,883	98.2	100	254,687,862	97.0	84
原水及び浄水費	218,761,962	70.5	100	176,906,702	67.4	81
配水及び給水費	30,345,956	9.8	100	18,486,848	7.0	61
総係費	31,630,559	10.2	100	36,724,105	14.0	116
減価償却費	24,015,406	7.7	100	22,570,207	8.6	94
営業外費用	5,246,559	1.7	100	7,971,913	3.0	152
支払利息及び企業債取扱諸費	5,241,048	1.7	100	4,865,225	1.9	93
雑支出	5,511	0.0	100	3,106,688	1.2	56372
特別損失	390,789	0.1	100	0	0.0	0
当年度純損益	9,798,558		100	46,897,349		479

田尻水道事業

(円)

科目	令和元年度			令和2年度		
	金額	構成比	趨勢比	金額	構成比	趨勢比
収 益	263,843,062	100.0	100	240,910,429	100.0	91
営業収益	213,240,641	80.8	100	192,744,839	80.0	90
給水収益	206,362,459	78.2	100	158,678,647	65.9	77
その他営業収益	6,878,182	2.6	100	34,066,192	14.1	495
営業外収益	50,602,421	19.2	100	48,165,590	20.0	95
基金受入収益	—	—	—	951,500	0.4	—
受取利息	—	—	—	33,093	0.0	—
給水申込負担金	4,900,000	1.9	100	1,450,000	0.6	30
長期前受金戻入	45,690,419	17.3	100	45,690,420	19.0	100
雑収益	12,002	0.0	100	40,577	0.0	338
費 用	223,144,094	100.0	100	217,181,926	100.0	97
営業費用	221,514,280	99.3	100	213,501,031	98.4	96
原水及び浄水費	116,896,378	52.4	100	110,033,857	50.7	94
配水及び給水費	14,971,767	6.7	100	13,324,534	6.1	89
総係費	30,372,389	13.6	100	31,851,701	14.7	105
減価償却費	59,273,746	26.6	100	58,290,939	26.8	98
営業外費用	1,629,814	0.7	100	2,054,595	0.9	126
支払利息及び企業債取扱諸費	1,011,669	0.5	100	843,154	0.4	83
雑支出	618,145	0.3	100	1,211,441	0.6	196
特別損失	—	—	—	1,626,300	0.7	—
当年度純損益	40,698,968		100	23,728,503		58

岬水道事業

(円)

科目	令和元年度			令和2年度		
	金額	構成比	趨勢比	金額	構成比	趨勢比
収 益	482,164,986	103.0	100	468,221,245	100.0	97
営業収益	433,424,528	92.6	100	424,046,744	90.6	98
給水収益	424,160,003	90.6	100	385,333,563	82.3	91
その他営業収益	9,264,525	2.0	100	38,713,181	8.3	418
営業外収益	45,785,894	9.8	100	44,174,501	9.4	96
給水申込負担金	5,090,000	1.1	100	6,830,000	1.5	134
長期前受金戻入	38,102,048	8.1	100	36,717,753	7.8	96
雑収益	2,593,846	0.6	100	626,748	0.1	24
特別利益	2,954,564	0.6	100		0.0	0
費 用	412,477,864	103.8	100	397,639,262	100.1	96
営業費用	385,726,881	97.0	100	373,622,421	94.0	97
原水及び浄水費	162,329,538	40.8	100	141,436,452	35.6	87
配水及び給水費	38,660,179	9.7	100	52,112,195	13.1	135
総係費	60,897,566	15.3	100	59,264,026	14.9	97
減価償却費	123,356,444	31.0	100	120,809,748	30.4	98
資産減耗費	483,154	0.1	100		0.0	0
営業外費用	26,492,193	6.7	100	22,894,627	5.8	86
支払利息及び企業債取扱諸費	26,325,815	6.6	100	21,006,586	5.3	80
雑支出	166,378	0.0	100	1,888,041	0.5	1135
特別損失	258,790	0.1	100	1,122,214	0.3	434
当年度純損益	69,687,122		100	70,581,983		101

太子水道事業

(円)

科目	平成 29 年 度			平成 30 年 度			令和 元 年 度			令和 2 年 度		
	金 額	構成比	趨勢比	金 額	構成比	趨勢比	金 額	構成比	趨勢比	金 額	構成比	趨勢比
収 益	250,107,588	100.0	100	271,313,254	100.0	108	270,736,295	100.0	108	262,929,350	100.0	105
営業収益	233,430,330	93.3	100	232,415,705	85.7	100	228,138,913	84.3	98	234,516,700	89.2	100
給水収益	225,835,451	90.3	100	224,395,696	82.7	99	219,378,257	81.0	97	204,831,205	77.9	91
営業受託収益	348,000	0.1	100	456,000	0.2	131	360,000	0.1	103	394,000	0.1	113
その他営業収益	7,246,879	2.9	100	7,564,009	2.8	104	8,400,656	3.1	116	29,291,495	11.1	404
営業外収益	16,677,258	6.7	100	25,063,607	9.2	150	42,597,382	15.7	255	28,412,650	10.8	170
受取利息	418,849	0.2	100	133,572	0.0	32	55,003	0.0	13	128,782	0.0	31
長期前受金戻入	10,901,948	4.4	100	20,764,203	7.7	190	39,799,775	14.7	365	22,184,230	8.4	203
雑収益	5,356,461	2.1	100	4,165,832	1.5	78	2,742,604	1.0	51	6,099,638	2.3	114
特別利益	—	—	—	13,833,942	5.1	—	0	0.0	—	0	0.0	—
費 用	237,258,608	100.0	100	232,134,490	100.0	98	256,051,557	100.0	108	244,717,854	100.0	103
営業費用	229,752,120	96.8	100	223,219,444	96.2	97	250,654,360	97.9	109	239,346,305	97.8	104
原水及び浄水費	86,210,186	36.3	100	78,869,551	34.0	91	75,555,238	29.5	88	75,094,098	30.7	87
送水費	28,521,835	12.0	100	29,548,582	12.7	104	40,257,142	15.7	141	35,925,362	14.7	126
総係費	26,420,622	11.1	100	26,447,639	11.4	100	25,597,290	10.0	97	25,374,635	10.4	96
減価償却費	83,578,802	35.2	100	87,807,263	37.8	105	88,577,312	34.6	106	89,098,481	36.4	107
資産減耗費	4,670,515	2.0	100	116,029	0.0	2	20,339,008	7.9	435	13,439,129	5.5	288
営業受託費用	294,330	0.1	100	373,850	0.2	127	272,780	0.1	93	322,540	0.1	110
その他営業費用	55,830	0.0	100	56,530	0.0	101	55,590	0.0	100	92,060	0.0	165
営業外費用	6,591,541	2.8	100	8,805,056	3.8	134	5,168,465	2.0	78	5,148,002	2.1	78
支払利息及び企業債取扱諸費	6,503,313	2.7	100	5,846,222	2.5	90	5,168,462	2.0	79	4,490,829	1.8	69
雑支出	88,228	0.0	100	2,958,834	1.3	3,354	3	0.0	0	657,173	0.3	745
特別損失	914,947	0.4	100	109,990	0.0	12	228,732	0.1	25	223,547	0.1	24
当年度純損益	12,848,980		100	39,178,764		305	14,684,738		114	18,211,496		142

千早赤阪水道事業

(円)

科目	平成30年度			令和元年度			令和2年度		
	金額	構成比	趨勢比	金額	構成比	趨勢比	金額	構成比	趨勢比
収 益	165,536,738	100.0	100	182,150,074	100.0	110	210,601,221	100.0	127
営業収益	114,084,189	68.9	100	111,161,687	61.0	97	113,043,993	53.7	99
給水収益	107,875,989	65.2	100	104,130,380	57.2	97	96,995,075	46.1	90
その他営業収益	6,208,200	3.8	100	7,031,307	3.9	113	16,048,918	7.6	259
営業外収益	51,450,378	31.1	100	69,894,190	38.4	136	96,939,134	46.0	188
他団体補助金等	31,950,513	19.3	—	48,628,942	26.7	—	72,626,319	34.5	—
長期前受金戻入	18,957,158	11.5	100	20,620,276	11.3	109	22,790,091	10.8	120
給水申込負担金	230,000	0.2	—	430,001	0.4	—	340,000	0.3	—
雑収益	312,707	0.2	100	214,971	0.1	69	1,182,724	0.6	378
特別利益	2,171	0.0	100	1,094,197	0.6	50,401	618,094	0.3	28,470
費 用	155,140,989	100.0	100	170,914,570	100.0	110	173,118,656	100.0	112
営業費用	142,521,040	91.9	100	160,743,115	94.0	113	163,167,642	94.3	114
原水及び浄水費	19,677,903	12.7	100	23,374,323	13.7	119	27,310,183	15.8	139
配水及び給水費	20,945,757	13.5	100	20,681,650	12.1	99	20,177,003	11.7	96
総係費	45,271,400	29.2	100	49,591,785	29.0	110	46,330,533	26.8	102
減価償却費	56,245,335	36.3	100	59,185,805	34.6	105	65,292,598	37.7	116
資産減耗費	380,645	0.2	100	7,909,552	4.6	2,078	4,057,325	2.3	1,066
営業外費用	8,529,949	5.5	100	10,033,854	5.9	118	9,799,072	5.7	115
支払利息及び企業債取扱諸費	8,448,652	5.4	100	7,894,371	4.6	93	7,055,187	4.1	84
雑支出	81,297	0.1	100	2,139,483	1.3	2,632	2,743,885	1.6	3,375
特別損失	4,090,000	2.6	100	137,601	0.1	3	151,942	0.1	4
当年度純損益	10,395,749		100	11,235,504		108	37,482,565		361

② 貸借対照表

泉南水道事業

(円)

科目	令和元年度			令和2年度		
	金額	構成比	趨勢比	金額	構成比	趨勢比
固定資産	10,362,851,744	84.9	100	9,958,313,393	83.6	96
有形固定資産	10,362,343,891	84.9	100	9,957,805,540	83.6	96
土地	436,506,563	3.6	100	436,506,563	3.7	100
建物	445,651,088	3.6	100	397,195,260	3.3	89
構築物	9,104,717,526	74.6	100	8,797,642,097	73.8	97
機械及び装置	318,975,163	2.6	100	272,563,096	2.3	85
車両運搬具	4,403,516	0.0	100	4,403,516	0.0	100
工具器具及び備品	4,992,855	0.0	100	4,871,895	0.0	98
建設仮勘定	47,097,180	0.4	100	44,623,113	0.4	95
投資その他の資産	507,853	0.0	100	507,853	0.0	100
その他資産	507,853	0.0	100	507,853	0.0	100
流動資産	1,847,879,852	15.1	100	1,959,249,178	16.4	106
現金・預金	1,573,429,725	12.9	100	1,672,088,614	14.0	106
未収金	278,668,205	2.3	100	287,036,155	2.4	103
貸倒引当金	△ 15,800,000	△ 0.1	100	△ 11,191,229	△ 0.1	71
貯蔵品	11,581,922	0.1	100	11,315,638	0.1	98
資産合計	12,210,731,596	100.0	100	11,917,562,571	100.0	98

(円)

科目	令和元年度			令和2年度		
	金額	構成比	趨勢比	金額	構成比	趨勢比
固定負債	2,629,338,854	21.5	100	2,445,938,537	20.5	93
企業債	2,483,501,071	20.3	100	2,302,073,639	19.3	93
引当金	145,837,783	1.2	100	143,864,898	1.2	99
流動負債	433,021,721	3.5	100	469,754,526	3.9	108
一年内償還予定企業債	220,919,539	1.8	100	232,427,432	2.0	105
未払金	84,925,803	0.7	100	124,054,801	1.0	146
未払費用	619,258	0.0	100	973,660	0.0	157
前受金	4,859,180	0.0	100	4,859,180	0.0	100
未払消費税及び地方消費税	39,756,200	0.3	100	22,050,900	0.2	55
引当金	14,975,000	0.1	100	16,714,000	0.1	112
その他流動負債	66,966,741	0.5	100	68,674,553	0.6	103
繰延収益	4,920,965,010	40.3	100	4,685,851,379	39.3	95
長期前受金	4,920,755,446	40.3	100	4,684,567,700	39.3	95
建設仮勘定長期前受金	209,564	0.0	100	1,283,679	0.0	613
負債合計	7,983,325,585	65.4	100	7,601,544,442	63.8	95
資本金	3,257,173,711	26.7	100	3,513,629,325	29.5	108
自己資本金	3,257,173,711	26.7	100	3,513,629,325	29.5	108
剰余金	970,232,300	7.9	100	802,388,804	6.7	83
利益剰余金(△欠損金)	970,232,300	7.9	100	802,388,804	6.7	83
減債積立金	—	—	—	438,393,995	3.7	—
当年度未処分利益剰余金 (△当年度未処理欠損金)	970,232,300	7.9	100	363,994,809	3.1	38
資本合計	4,227,406,011	34.6	100	4,316,018,129	36.2	102
負債・資本合計	12,210,731,596	100.0	100	11,917,562,571	100.0	98

四條吸水道事業

(円)

科目	平成 29 年 度			平成 30 年 度			令和 元 年 度			令和 2 年 度		
	金額	構成比	趨勢比	金額	構成比	趨勢比	金額	構成比	趨勢比	金額	構成比	趨勢比
固定資産	6,313,612,275	86.3	100	6,322,197,911	86.2	100	6,479,740,800	85.7	103	6,723,962,589	85.0	106
有形固定資産	6,115,972,737	83.6	100	6,135,776,264	83.7	100	6,304,537,041	83.4	103	6,545,131,848	82.8	107
土地	1,046,027,301	14.3	100	1,046,027,301	14.3	100	1,046,027,301	13.8	100	1,046,027,301	13.2	100
建物	431,190,524	5.9	100	410,061,699	5.6	95	395,447,830	5.2	92	374,709,693	4.7	87
構築物	4,301,052,187	58.8	100	4,279,001,410	58.4	99	4,263,898,935	56.4	99	4,378,124,569	55.4	102
機械及び装置	267,894,659	3.7	100	258,953,485	3.5	97	244,484,442	3.3	91	713,473,712	9.0	266
車両運搬具	2,578,623	0.0	100	2,244,617	0.0	87	1,881,025	0.0	73	1,428,056	0.0	55
工具器具及び備品	31,384,721	0.4	100	24,271,544	0.3	77	17,810,622	0.3	57	11,372,154	0.2	36
建設仮勘定	35,844,722	0.5	100	115,216,208	1.6	321	334,986,886	4.4	935	19,996,363	0.3	56
無形固定資産	66,359,538	0.9	100	62,221,647	0.8	94	58,083,759	0.8	88	68,790,741	0.8	104
施設利用権	66,359,538	0.9	100	62,221,647	0.8	94	58,083,759	0.8	88	68,790,741	0.8	104
投資その他の資産	131,280,000	1.8	100	124,200,000	1.7	95	117,120,000	1.5	89	110,040,000	1.4	84
長期貸付金	131,280,000	1.8	100	124,200,000	1.7	95	117,120,000	1.5	89	110,040,000	1.4	84
流動資産	1,003,178,663	13.7	100	1,008,263,849	13.8	101	1,082,050,259	14.3	108	1,183,190,017	15.0	118
現金・預金	817,808,508	11.2	100	810,525,548	11.1	99	940,337,043	12.4	115	1,028,556,854	13.0	126
未収金	169,823,127	2.3	100	182,443,106	2.5	107	126,829,760	1.7	75	140,034,933	1.8	82
貯蔵品	15,375,078	0.2	100	15,295,195	0.2	99	14,883,456	0.2	97	14,598,230	0.2	95
その他流動資産	171,950	0.0	100	—	—	—	—	—	—	—	—	—
資産合計	7,316,790,938	100.0	100	7,330,461,760	100.0	100	7,561,791,059	100.0	103	7,907,152,606	100.0	108

(円)

科目	平成 29 年 度			平成 30 年 度			令和 元 年 度			令和 2 年 度		
	金額	構成比	趨勢比	金額	構成比	趨勢比	金額	構成比	趨勢比	金額	構成比	趨勢比
固定負債	2,401,340,913	32.8	100	2,375,838,366	32.4	99	2,337,635,349	30.9	97	2,434,682,972	30.8	101
企業債	2,140,316,935	29.2	100	2,123,912,270	29.0	99	2,088,810,315	27.6	98	2,187,543,111	27.7	102
引当金	261,023,978	3.6	100	251,926,096	3.4	97	248,825,034	3.3	95	247,139,861	3.1	95
流動負債	439,699,491	6.0	100	400,695,552	5.5	91	526,820,769	7.0	120	665,981,849	8.4	151
一年内償還予定企業債	174,437,218	2.4	100	169,404,665	2.3	97	176,401,955	2.3	101	196,267,204	2.5	113
未払金	219,505,149	3.0	100	210,425,329	2.9	96	276,297,636	3.7	126	392,862,830	5.0	179
未払費用	—	—	—	—	—	—	1,621,965	0.0	—	1,514,232	0.0	—
前受金	82,400	0.0	100	2,000	0.0	2	2,000	0.0	2	2,000	0.0	2
未払消費税及び地方消費税	29,290,500	0.4	100	1,760,800	0.0	6	—	—	—	393,600	0.0	1
引当金	16,048,000	0.2	100	17,991,000	0.3	112	17,690,000	0.3	110	18,657,000	0.2	116
その他流動負債	336,224	0.0	100	1,111,758	0.0	331	54,807,213	0.7	16,301	56,284,983	0.7	16,740
繰延収益	1,873,008,061	25.6	100	1,856,297,108	25.3	99	1,908,861,182	25.2	102	1,948,379,125	24.7	104
長期前受金	1,863,427,255	25.5	100	1,824,893,193	24.9	98	1,823,776,696	24.1	98	1,946,781,433	24.7	104
建設仮勘定長期前受金	9,580,806	0.1	100	31,403,915	0.4	328	85,084,486	1.1	888	1,597,692	0.0	17
負債合計	4,714,048,465	64.4	100	4,632,831,026	63.2	98	4,773,317,300	63.1	101	5,049,043,946	63.9	107
資本金	1,101,221,647	15.1	100	1,165,369,191	15.9	106	1,368,892,863	18.1	124	1,651,417,994	20.9	150
自己資本金	1,101,221,647	15.1	100	1,165,369,191	15.9	106	1,368,892,863	18.1	124	1,651,417,994	20.9	150
剰余金	1,501,520,826	20.5	100	1,532,261,543	20.9	102	1,419,580,896	18.8	95	1,206,690,666	15.2	80
資本剰余金	967,120,689	13.2	100	967,120,689	13.2	100	967,120,689	12.8	100	967,120,689	12.2	100
国庫補助金	287,182	0.0	100	287,182	0.0	100	287,182	0.0	100	287,182	0.0	100
工事負担金	913,980,212	12.5	100	913,980,212	12.5	100	913,980,212	12.1	100	913,980,212	11.6	100
他団体補助金	11,124,034	0.1	100	11,124,034	0.1	100	11,124,034	0.2	100	11,124,034	0.1	100
受贈財産評価額	15,697,260	0.2	100	15,697,260	0.2	100	15,697,260	0.2	100	15,697,260	0.2	100
その他資本剰余金	26,032,001	0.4	100	26,032,001	0.4	100	26,032,001	0.3	100	26,032,001	0.3	100
利益剰余金(△欠損金)	534,400,137	7.3	100	565,140,854	7.7	106	452,460,207	6.0	85	239,569,977	3.0	45
減債積立金	—	—	—	162,562,782	2.2	—	—	—	—	—	—	—
建設改良積立金	73,852,456	1.0	100	104,166,139	1.4	141	79,092,051	1.1	107	69,634,901	0.9	94
当年度未処分利益剰余金 (△当年度未処理欠損金)	460,547,681	6.3	100	298,411,933	4.1	65	373,368,156	4.9	81	169,935,076	2.1	37
資本合計	2,602,742,473	35.6	100	2,697,630,734	36.8	104	2,788,473,759	36.9	107	2,858,108,660	36.1	110
負債・資本合計	7,316,790,938	100.0	100	7,330,461,760	100.0	100	7,561,791,059	100.0	103	7,907,152,606	100.0	108

阪南水道事業

(円)

科目	令和元年度			令和2年度		
	金額	構成比	趨勢比	金額	構成比	趨勢比
固定資産	8,999,026,848	92.4	100	8,829,673,601	92.4	98
有形固定資産	8,982,114,316	92.2	100	8,817,799,352	92.3	98
土地	1,023,692,606	10.5	100	1,023,692,606	10.7	100
建物	652,115,610	6.7	100	676,528,263	7.1	104
構築物	6,948,014,896	71.3	100	6,729,909,512	70.5	97
機械及び装置	280,862,627	2.9	100	354,180,463	3.7	126
車両運搬具	1,403,129	0.0	100	995,820	0.0	71
工具器具及び備品	19,251,743	0.2	100	15,147,486	0.2	79
建設仮勘定	56,773,705	0.6	100	17,345,202	0.2	31
無形固定資産	16,912,532	0.2	100	11,874,249	0.1	70
施設利用権	1,962,340	0.0	100	—	—	—
その他無形固定資産	74,900	0.0	100	74,900	0.0	100
ソフトウェア	14,875,292	0.2	100	11,799,349	0.1	79
流動資産	745,401,597	7.6	100	721,715,836	7.6	97
現金・預金	611,766,753	6.3	100	583,122,847	6.1	95
未収金	113,565,200	1.2	100	113,554,921	1.2	100
貸倒引当金	△ 1,906,758	0.0	100	△ 1,822,496	0.0	96
貯蔵品	21,976,402	0.2	100	18,076,334	0.2	82
その他流動資産	—	—	—	8,784,230	0.1	—
資産合計	9,744,428,445	100.0	100	9,551,389,437	100.0	98

(円)

科目	令和元年度			令和2年度		
	金額	構成比	趨勢比	金額	構成比	趨勢比
固定負債	2,372,118,234	24.3	100	2,266,515,143	23.7	96
企業債	2,244,565,374	23.0	100	2,138,718,109	22.4	95
引当金	127,552,860	1.3	100	125,806,034	1.3	99
共同施設工事負担金	—	—	—	1,991,000	0.0	—
流動負債	350,418,147	3.6	100	292,976,796	3.1	84
一年内償還予定企業債	141,710,529	1.5	100	150,847,265	1.6	106
未払金	175,456,305	1.8	100	106,747,268	1.1	61
未払費用	647,355	0.0	100	463,574	0.0	72
未払消費税及び地方消費税	24,626,600	0.3	100	18,233,200	0.2	74
引当金	7,688,903	0.1	100	15,896,000	0.2	207
その他流動負債	288,455	0.0	100	789,489	0.0	274
繰延収益	2,291,062,480	23.5	100	2,203,648,029	23.1	96
長期前受金	2,291,062,480	23.5	100	2,200,451,612	23.0	96
建設仮勘定長期前受金	—	—	—	3,196,417	0.0	—
負債合計	5,013,598,861	51.5	100	4,763,139,968	49.9	95
資本金	1,740,740,702	17.9	100	3,507,110,385	36.7	201
自己資本金	1,740,740,702	17.9	100	3,507,110,385	36.7	201
剰余金	2,990,088,882	30.7	100	1,281,139,084	13.4	43
資本剰余金	814,578,080	8.4	100	814,578,080	8.5	100
国庫補助金	105,536	0.0	100	105,536	0.0	100
受贈財産評価額	814,472,544	8.4	100	814,472,544	8.5	100
利益剰余金(△欠損金)	2,175,510,802	22.3	100	466,561,004	4.9	21
減債積立金	—	—	—	122,095,590	1.3	—
建設改良積立金	—	—	—	38,310,424	0.4	—
当年度未処分利益剰余金 (△当年度未処理欠損金)	2,175,510,802	22.3	100	306,154,990	3.2	14
資本合計	4,730,829,584	48.5	100	4,788,249,469	50.1	101
負債・資本合計	9,744,428,445	100.0	100	9,551,389,437	100.0	98

豊能水道事業

(円)

科目	令和元年度			令和2年度		
	金額	構成比	趨勢比	金額	構成比	趨勢比
固定資産	4,652,259,457	85.9	100	4,693,735,112	84.8	101
有形固定資産	3,806,635,449	70.3	100	3,917,265,928	70.8	103
土地	512,591,977	9.5	100	512,666,347	9.3	100
建物	516,269,025	9.5	100	502,545,263	9.1	97
構築物	2,245,400,000	41.5	100	2,190,259,345	39.6	98
機械及び装置	508,565,874	9.4	100	663,602,707	12.0	130
車両運搬具	1,885,107	0.0	100	1,345,179	0.0	71
工具器具及び備品	2,343,732	0.0	100	2,985,120	0.1	127
建設仮勘定	19,579,734	0.4	100	43,861,967	0.8	224
無形固定資産	845,624,008	15.6	100	776,469,184	14.0	92
ダム使用権	245,434,271	4.5	100	230,677,151	4.2	94
施設利用権	600,189,737	11.1	100	545,792,033	9.9	91
流動資産	760,714,411	14.1	100	842,725,075	15.2	111
現金・預金	690,585,298	12.8	100	760,418,482	13.7	110
未収金	69,749,087	1.3	100	81,946,585	1.5	117
貸倒引当金	△ 2,568,955	0.0	100	△ 2,568,955	0.0	100
貯蔵品	2,948,981	0.1	100	2,928,963	0.1	99
資産合計	5,412,973,868	100.0	100	5,536,460,187	100.0	127

(円)

科目	令和元年度			令和2年度		
	金額	構成比	趨勢比	金額	構成比	趨勢比
固定負債	1,858,142,783	34.3	100	1,878,716,408	33.9	101
企業債	1,783,033,124	32.9	100	1,804,223,276	32.6	101
引当金	75,109,659	1.4	100	74,493,132	1.3	99
流動負債	453,762,396	8.4	100	608,479,528	11.0	134
一年内償還予定企業債	209,252,936	3.9	100	208,809,848	3.8	100
未払金	142,539,656	2.6	100	307,661,632	5.6	216
未払費用	746,687	0.0	100	797,531	0.0	107
前受金	899,725	0.0	100	1,068,655	0.0	119
未払消費税及び地方消費税	11,399,300	0.2	100	0	0.0	0
引当金	6,786,000	0.1	100	7,740,000	0.1	114
その他流動負債	82,138,092	1.5	100	82,401,862	1.5	100
繰延収益	1,812,208,252	33.5	100	1,797,791,508	32.5	99
長期前受金	1,810,139,130	33.4	100	1,793,421,426	32.4	99
建設仮勘定長期前受金	2,069,122	0.0	100	4,370,082	0.1	211
負債合計	4,124,113,431	76.2	100	4,284,987,444	77.4	104
資本金	715,824,434	13.2	100	666,704,005	12.0	93
自己資本金	715,824,434	13.2	100	666,704,005	12.0	93
剰余金	573,036,003	10.6	100	584,768,738	10.6	102
資本剰余金	562,904,572	10.4	100	562,978,942	10.2	100
国庫補助金	11,531,000	0.2	100	11,531,000	0.2	100
工事負担金	274,789,897	5.1	100	274,789,897	5.0	100
受贈財産評価額	275,914,122	5.1	100	275,988,492	5.0	100
その他資本剰余金	669,553	0.0	100	669,553	0.0	100
利益剰余金(△欠損金)	10,131,431	0.2	100	21,789,796	0.4	215
利益積立金	—	—	—	10,131,431	0.2	—
当年度未処分利益剰余金 (△当年度未処理欠損金)	10,131,431	0.2	100	11,658,365	0.2	115
資本合計	1,288,860,437	23.8	100	1,251,472,743	22.6	97
負債・資本合計	5,412,973,868	100.0	100	5,536,460,187	100.0	102

忠岡水道事業

(円)

科目	令和元年度			令和2年度		
	金額	構成比	趨勢比	金額	構成比	趨勢比
固定資産	746,520,141	64.4	100	784,414,186	63.6	105
有形固定資産	746,520,141	64.4	100	784,414,186	63.6	105
土地	109,735,562	9.5	100	109,735,562	8.9	100
建物	80,906,898	7.0	100	77,700,066	6.3	96
構築物	520,601,016	44.9	100	557,373,817	45.2	107
機械及び装置	29,278,725	2.5	100	28,988,387	2.3	99
車両運搬具	133,670	0.0	100	91,859	0.0	69
工具器具及び備品	164,270	0.0	100	164,270	0.0	100
建設仮勘定	5,700,000	0.5	100	10,360,225	0.8	182
破産更生債権等	8,091,060	0.7	100	0	0.0	0
貸倒引当金	△ 8,091,060	△ 0.7	100	0	0.0	0
流動資産	413,457,217	35.6	100	449,902,203	36.4	109
現金・預金	390,288,609	33.6	100	391,991,741	31.8	100
未収金	25,502,953	2.2	100	69,258,132	5.6	272
貸倒引当金	△ 2,789,725	△ 0.2	100	△ 11,853,608	△ 1.0	425
貯蔵品	455,380	0.0	100	505,938	0.0	111
資産合計	1,159,977,358	100.0	100	1,234,316,389	100.0	106

(円)

科目	令和元年度			令和2年度		
	金額	構成比	趨勢比	金額	構成比	趨勢比
固定負債	373,560,456	32.2	100	385,790,472	31.3	103
企業債	358,240,261	30.9	100	371,025,151	30.1	104
引当金	15,320,195	1.3	100	14,765,321	1.2	96
流動負債	109,817,030	9.5	100	124,989,508	10.1	114
一年内償還予定企業債	—	—	—	17,102,069	1.4	—
未払金	27,944,830	2.4	100	48,333,500	3.9	173
未払費用	543,195	0.0	100	585,757	0.0	108
企業債	17,670,022	1.5	100	0	0.0	0
前受金	8,399,873	0.7	100	8,159,873	0.7	97
未払消費税及び地方消費税	6,133,500	0.5	100	1,807,900	0.1	29
引当金	2,275,000	0.2	100	4,794,000	0.4	211
その他流動負債	46,850,610	4.0	100	44,206,409	3.6	94
繰延収益	110,073,840	9.5	100	110,137,978	8.9	100
長期前受金	110,073,840	9.5	100	110,137,978	8.9	100
負債合計	593,451,326	51.2	100	620,917,958	50.3	105
資本金	21,251,599	1.8	100	39,317,692	3.2	185
固有資本金	21,251,599	1.8	100	39,317,692	3.2	185
剰余金	545,274,433	47.0	100	574,080,739	46.5	105
資本剰余金	262,613,358	22.6	100	262,613,358	21.3	100
再評価積立金	4,195,721	0.4	100	4,195,721	0.3	100
工事負担金	258,417,637	22.3	100	258,417,637	20.9	100
利益剰余金(△欠損金)	282,661,075	24.4	100	311,467,381	25.2	110
減債積立金	1,458,907	0.1	100	77,716,937	6.3	5,327
建設改良積立金	—	—	—	141,476,671	11.5	—
当年度未処分利益剰余金 (△当年度未処理欠損金)	281,202,168	24.2	100	92,273,773	7.5	33
資本合計	566,526,032	48.8	100	613,398,431	49.7	108
負債・資本合計	1,159,977,358	100.0	100	1,234,316,389	100.0	106

田尻水道事業

(円)

科目	令和元年度			令和2年度		
	金額	構成比	趨勢比	金額	構成比	趨勢比
固定資産	1,336,341,505	76.7	100	1,314,305,566	73.9	98
有形固定資産	1,333,446,247	76.5	100	1,312,810,300	73.8	98
土地	31,645,681	1.8	100	31,645,681	1.8	100
建物	53,333,105	3.1	100	51,142,493	2.9	96
構築物	1,229,266,057	70.6	100	1,206,710,301	67.8	98
機械及び装置	16,135,355	0.9	100	15,079,520	0.8	93
車両運搬具	136,881	0.0	100	136,881	0.0	100
工具器具及び備品	83,168	0.0	100	34,424	0.0	41
建設仮勘定	2,846,000	0.2	100	8,061,000	0.5	283
無形固定資産	2,895,258	0.2	100	1,495,266	0.1	52
その他無形固定資産	95,250	0.0	100	95,250	0.0	100
ソフトウェア	2,800,008	0.2	100	1,400,016	0.1	50
破産更生債権等	1,786,600	0.1	100	1,568,380	0.1	88
貸倒引当金	1,786,600	0.1	100	1,568,380	0.1	88
流動資産	405,964,809	23.3	100	464,673,664	26.1	114
現金・預金	356,192,498	20.4	100	431,187,905	24.2	121
未収金	48,763,640	2.8	100	32,371,561	1.8	66
貸倒引当金	△ 370,697	0.0	100	△ 370,697	0.0	100
貯蔵品	1,379,368	0.1	100	1,484,895	0.1	108
資産合計	1,742,306,314	100.0	100	1,778,979,230	100.0	102

(円)

科目	令和元年度			令和2年度		
	金額	構成比	趨勢比	金額	構成比	趨勢比
固定負債	121,496,031	7.0	100	144,317,966	8.1	119
企業債	65,778,557	3.8	100	88,929,306	5.0	135
引当金	55,717,474	3.2	100	55,388,660	3.1	99
流動負債	44,329,408	2.5	100	75,006,626	4.2	169
一年内償還予定企業債	5,237,080	0.3	100	5,849,251	0.3	112
未払金	23,381,501	1.3	100	53,462,560	3.0	229
未払費用	1,589,612	0.1	100	1,492,918	0.1	94
未払消費税及び地方消費税	9,242,900	0.5	100	253,600	0.0	3
引当金	4,397,000	0.3	100	3,851,000	0.2	88
その他流動負債	481,315	0.0	100	10,097,297	0.6	2,098
繰延収益	1,001,933,868	57.5	100	961,379,128	54.0	96
長期前受金	1,001,933,868	57.5	100	959,695,808	53.9	96
建設仮勘定長期前受金	—	—	—	1,683,320	0.1	—
負債合計	1,167,759,307	67.0	100	1,180,703,720	66.4	101
資本金	213,943,840	12.3	100	271,114,628	15.2	127
自己資本金	213,943,840	12.3	100	271,114,628	15.2	127
剰余金	360,603,167	20.7	100	327,160,882	18.4	91
利益剰余金(△欠損金)	360,603,167	20.7	100	327,160,882	18.4	91
減債積立金	15,016,308	0.9	100	15,762,920	0.9	105
利益積立金	101,173,656	5.8	100	101,173,656	5.7	100
建設改良積立金	50,601,250	2.9	100	179,139,404	10.1	354
当年度未処分利益剰余金 (△当年度未処理欠損金)	193,811,953	11.1	100	31,084,902	1.7	16
資本合計	574,547,007	33.0	100	598,275,510	33.6	104
負債・資本合計	1,742,306,314	100.0	100	1,778,979,230	100.0	102

岬水道事業

(円)

科目	令和元年度			令和2年度		
	金額	構成比	趨勢比	金額	構成比	趨勢比
固定資産	2,766,500,675	90.2	100	2,732,505,761	92.4	99
有形固定資産	2,764,012,644	90.1	100	2,731,462,812	92.4	99
土地	159,675,693	5.2	100	159,675,693	5.4	100
建物	1,538,401	0.1	100	1,370,137	0.0	89
構築物	2,525,972,103	82.3	100	2,489,085,938	84.2	99
機械及び装置	63,179,047	2.1	100	58,303,884	2.0	92
車両運搬具	1,208,911	0.0	100	769,004	0.0	64
工具器具及び備品	9,249,489	0.3	100	8,245,156	0.3	89
建設仮勘定	3,189,000	0.1	100	14,013,000	0.5	439
無形固定資産	2,488,031	0.1	100	1,042,949	0.0	42
水利権	2,488,031	0.1	100	1,042,949	0.0	42
流動資産	301,363,429	9.8	100	224,814,846	7.6	75
現金・預金	157,420,458	5.1	100	82,584,294	2.8	52
未収金	150,495,364	4.9	100	155,264,694	5.3	103
貸倒引当金	△ 7,901,105	△ 0.3	100	△ 14,825,185	△ 0.5	188
貯蔵品	1,348,712	0.0	100	1,791,043	0.1	133
資産合計	3,067,864,104	100.0	100	2,957,320,607	100.0	96

(円)

科目	令和元年度			令和2年度		
	金額	構成比	趨勢比	金額	構成比	趨勢比
固定負債	853,138,489	27.8	100	719,982,253	24.3	84
企業債	682,246,671	22.2	100	568,667,387	19.2	83
その他固定負債	160,000,000	5.2	100	140,000,000	4.7	88
引当金	10,891,818	0.4	100	11,314,866	0.4	104
流動負債	328,821,976	10.7	100	276,036,071	9.3	84
一年内償還予定企業債	152,277,876	5.0	100	143,579,284	4.9	94
未払金	118,789,457	3.9	100	68,452,348	2.3	58
未払費用	288,436	0.0	100	209,981	0.0	73
未払消費税及び地方消費税	17,679,100	0.6	100	7,287,900	0.2	41
引当金	3,821,858	0.1	100	3,356,000	0.1	88
その他流動負債	35,965,249	1.2	100	53,150,558	1.8	148
繰延収益	847,971,566	27.6	100	852,788,227	28.8	101
長期前受金	847,971,566	27.6	100	851,275,137	28.8	100
建設仮勘定長期前受金	—	—	—	1,513,090	0.1	—
負債合計	2,029,932,031	66.2	100	1,848,806,551	62.5	91
資本金	95,900,000	3.1	100	548,903,151	18.6	572
自己資本金	95,900,000	3.1	100	548,903,151	18.6	572
剰余金	942,032,073	30.7	100	559,610,905	18.9	59
資本剰余金	281,637,212	9.2	100	281,637,212	9.5	100
国庫補助金	6,980,000	0.2	100	6,980,000	0.2	100
工事負担金	272,701,037	8.9	100	272,701,037	9.2	100
その他資本剰余金	1,956,175	0.1	100	1,956,175	0.1	100
利益剰余金(△欠損金)	660,394,861	21.5	100	277,973,693	9.4	42
当年度未処分利益剰余金 (△当年度未処理欠損金)	660,394,861	21.5	100	277,973,693	9.4	42
資本合計	1,037,932,073	33.8	100	1,108,514,056	37.5	107
負債・資本合計	3,067,864,104	100.0	100	2,957,320,607	100.0	96

太子水道事業

(円)

科目	平成 29 年 度			平成 30 年 度			令和 元 年 度			令和 2 年 度		
	金額	構成比	趨勢比	金額	構成比	趨勢比	金額	構成比	趨勢比	金額	構成比	趨勢比
固定資産	2,248,840,407	70.8	100	2,229,835,669	71.3	99	2,168,159,956	70.9	96	2,243,527,889	69.5	100
有形固定資産	2,248,813,247	70.8	100	2,229,808,509	71.3	99	2,168,132,796	70.9	96	2,243,500,729	69.5	100
土地	279,140,819	8.8	100	279,140,819	8.9	100	279,140,819	9.1	100	279,140,819	8.6	100
建物	23,402,827	0.7	100	21,881,793	0.7	94	22,821,729	0.7	98	25,984,862	0.8	111
構築物	1,744,125,122	54.9	100	1,672,441,532	53.5	96	1,603,121,701	52.5	92	1,565,868,805	48.5	90
機械及び装置	194,693,762	6.1	100	255,454,469	8.2	131	245,331,188	8.0	126	362,508,605	11.2	186
車両運搬具	269,109	0.0	100	269,109	0.0	100	269,109	0.0	100	219,654	0.0	82
工具器具及び備品	783,791	0.0	100	620,787	0.0	79	620,787	0.0	79	339,475	0.0	43
建設仮勘定	6,397,817	0.2	100	0	0.0	0	16,827,463	0.6	263	9,438,509	0.3	148
投資その他の資産	27,160	0.0	100	27,160	0.0	100	27,160	0.0	100	27,160	0.0	100
出資金	27,160	0.0	100	27,160	0.0	100	27,160	0.0	100	27,160	0.0	100
流動資産	926,371,384	29.2	100	897,322,038	28.7	97	887,740,369	29.1	96	984,042,842	30.5	106
現金・預金	859,067,632	27.1	100	832,569,041	26.6	97	840,025,365	27.5	98	933,819,166	28.9	109
未収金	72,178,773	2.3	100	65,288,643	2.1	90	48,235,140	1.6	67	50,888,923	1.6	71
貸倒引当金	△ 5,551,656	△ 0.2	100	△ 1,061,716	0.0	19	△ 1,061,716	0.0	19	△ 1,052,557	0.0	19
貯蔵品	676,635	0.0	100	526,070	0.0	78	541,580	0.0	80	387,310	0.0	57
資産合計	3,175,211,791	100.0	100	3,127,157,707	100.0	98	3,055,900,325	100.0	96	3,227,570,731	100.0	102

(円)

科目	平成 29 年 度			平成 30 年 度			令和元 年 度			令和 2 年 度		
	金額	構成比	趨勢比	金額	構成比	趨勢比	金額	構成比	趨勢比	金額	構成比	趨勢比
固定負債	235,723,299	7.4	100	208,944,402	6.7	89	186,145,338	6.1	79	162,738,877	5.0	69
企業債	225,197,494	7.1	100	199,200,721	6.4	88	176,839,558	5.8	79	153,844,115	4.8	68
引当金	10,525,805	0.3	100	9,743,681	0.3	93	9,305,780	0.3	88	8,894,762	0.3	85
流動負債	136,507,674	4.3	100	87,699,598	2.8	64	54,913,318	1.8	40	204,819,551	6.3	150
一年内償還予定企業債	25,319,012	0.8	100	25,996,773	0.8	103	22,361,163	0.7	88	22,995,443	0.7	91
未払金	103,367,935	3.3	100	53,936,401	1.7	52	22,358,757	0.7	22	172,291,382	5.3	167
未払費用	-	-	-	-	-	-	178,573	0.0	-	130,834	0.0	-
引当金	5,035,000	0.2	100	4,846,000	0.2	96	4,908,000	0.2	97	5,234,000	0.2	104
その他流動負債	2,785,727	0.1	100	2,920,424	0.1	105	5,106,825	0.2	183	4,167,892	0.1	150
繰延収益	586,820,905	18.5	100	575,175,030	18.4	98	562,622,166	18.4	96	589,581,304	18.3	100
長期前受金	586,820,905	18.5	100	575,175,030	18.4	98	562,622,166	18.4	96	589,581,304	18.3	100
負債合計	959,051,878	30.2	100	871,819,030	27.9	91	803,680,822	26.3	84	957,139,732	29.7	100
資本金	762,260,132	24.0	100	873,781,647	27.9	115	951,155,856	31.1	125	1,014,574,932	31.4	133
自己資本金	762,260,132	24.0	100	873,781,647	27.9	115	951,155,856	31.1	125	1,014,574,932	31.4	133
剰余金	1,453,899,781	45.8	100	1,381,557,030	44.2	95	1,301,063,647	42.6	89	1,255,856,067	38.9	86
資本剰余金	895,886,753	28.2	100	895,886,753	28.6	100	878,082,841	28.7	98	878,082,841	27.2	98
工事負担金	274,481,974	8.6	100	274,481,974	8.8	100	274,481,974	9.0	100	274,481,974	8.5	100
受贈財産評価額	15,062,301	0.5	100	15,062,301	0.5	100	15,062,301	0.5	100	15,062,301	0.5	100
その他資本剰余金	606,342,478	19.1	100	606,342,478	19.4	100	588,538,566	19.3	97	588,538,566	18.2	97
利益剰余金(△欠損金)	558,013,028	17.6	100	485,670,277	15.5	87	422,980,806	13.8	76	377,773,226	11.7	68
減債積立金	16,338,079	0.5	100	25,680,988	0.8	157	-	-	-	86,638,837	2.7	-
建設改良積立金	198,140,406	6.2	100	146,085,209	4.7	74	108,347,121	3.5	55	122,589,417	3.8	62
当年度未処分利益剰余金 (△当年度未処理欠損金)	343,534,543	10.8	100	313,904,080	10.0	91	314,633,685	10.3	92	168,544,972	5.2	49
資本合計	2,216,159,913	69.8	100	2,255,338,677	72.1	102	2,252,219,503	73.7	102	2,270,430,999	70.3	102
負債・資本合計	3,175,211,791	100.0	100	3,127,157,707	100.0	98	3,055,900,325	100.0	96	3,227,570,731	100.0	102

千早赤阪水道事業

(円)

科目	平成 29 年 度			平成 30 年 度			令和 元 年 度			令和 2 年 度		
	金 額	構成比	趨勢比	金 額	構成比	趨勢比	金 額	構成比	趨勢比	金 額	構成比	趨勢比
固 定 資 産	1,596,220,935	91.0	100	1,716,561,263	89.5	108	1,796,936,219	92.2	113	1,797,610,855	91.5	113
有形固定資産	1,596,220,935	91.0	100	1,716,561,263	89.5	108	1,796,936,219	92.2	113	1,797,610,855	91.5	113
土 地	103,350,532	5.9	100	103,350,532	5.4	100	103,350,532	5.3	100	103,350,532	5.3	100
建 物	19,282,189	1.1	100	18,002,718	0.9	93	16,775,334	0.9	87	15,562,896	0.8	81
構 築 物	1,293,700,067	73.7	100	1,318,493,568	68.8	102	1,326,771,780	68.1	103	1,273,786,826	64.9	98
機械及び装置	66,325,905	3.8	100	106,890,481	5.6	161	216,470,722	11.1	326	210,674,709	10.7	318
車両運搬具	107,587	0.0	100	107,587	0.0	100	57,395	0.0	53	57,395	0.0	53
工具器具及び備品	10,543,985	0.6	100	7,842,050	0.4	74	5,103,640	0.3	48	2,885,720	0.1	27
建設仮勘定	102,910,670	5.9	100	161,874,327	8.4	157	128,406,816	6.6	125	191,292,777	9.7	186
流 動 資 産	158,277,788	9.0	100	201,091,529	10.5	127	151,230,663	7.8	96	166,441,157	8.5	105
現金・預金	100,277,808	5.7	100	104,294,315	5.4	104	126,439,006	6.5	126	149,318,366	7.6	149
未 収 金	57,787,980	3.3	100	90,025,857	4.7	156	24,579,657	1.3	43	16,825,763	0.9	29
その他流動資産	212,000	0.0	100	6,771,357	0.4	3,194	212,000	0.0	100	297,028	0.0	140
資 産 合 計	1,754,498,723	100.0	100	1,917,652,792	100.0	109	1,948,166,882	100.0	111	1,964,052,012	100.0	112

(円)

科目	平成 29 年 度			平成 30 年 度			令和元 年 度			令和 2 年 度		
	金額	構成比	趨勢比	金額	構成比	趨勢比	金額	構成比	趨勢比	金額	構成比	趨勢比
固定負債	573,153,942	32.7	100	590,606,229	30.8	103	601,366,026	30.9	105	578,723,471	29.5	101
企業債	553,704,681	31.6	100	571,626,242	29.8	103	582,648,780	29.9	105	560,252,836	28.5	101
引当金	19,449,261	1.1	100	18,979,987	1.0	98	18,717,246	1.0	96	18,470,635	0.9	95
流動負債	119,603,260	6.8	100	146,651,230	7.6	123	92,790,429	4.8	78	83,674,778	4.3	70
一年内償還予定企業債	27,078,439	1.5	100	27,078,439	1.4	100	29,215,778	1.5	108	35,395,944	1.8	131
未払金	84,109,225	4.8	100	113,717,571	5.9	135	53,365,268	2.7	63	36,505,528	1.9	43
未払費用	0	0.0	—	0	0.0	—	637,094	0.0	—	554,126	0.0	—
前受金	0	0.0	—	459,450	0.0	—	492,450	0.0	—	492,450	0.0	—
未払消費税及び地方消費税	0	0.0	—	1,323,290	0.1	—	0	0.0	—	3,379,300	0.0	—
引当金	3,140,000	0.2	100	3,738,000	0.2	119	4,343,781	0.2	138	4,224,000	0.2	135
その他流動負債	5,275,596	0.3	100	334,480	0.0	6	4,736,058	0.2	90	3,123,430	0.2	59
繰延収益	434,650,054	24.8	100	484,651,797	25.3	112	642,387,845	33.0	148	634,511,853	32.3	146
長期前受金	434,650,054	24.8	100	484,651,797	25.3	112	597,424,212	30.7	137	574,634,121	29.3	132
建設仮勘定長期前受金	—	—	—	—	—	—	44,963,633	2.3	—	59,877,732	3.0	—
負債合計	1,127,407,256	64.3	100	1,221,909,256	63.7	108	1,336,544,300	68.6	119	1,296,910,102	66.0	115
資本金	295,999,262	16.9	100	354,520,299	18.5	120	422,158,338	21.7	143	450,590,850	22.9	152
自己資本金	295,999,262	16.9	100	354,520,299	18.5	120	422,158,338	21.7	143	450,590,850	22.9	152
剰余金	331,092,205	18.8	100	341,223,237	17.8	103	189,464,244	9.7	57	216,551,060	11.0	65
資本剰余金	304,867,603	17.3	100	304,867,603	15.9	100	167,832,991	8.6	55	167,832,991	8.5	55
国庫補助金	114,988,623	6.5	100	114,988,623	6.0	100	0	0.0	—	0	0.0	—
工事負担金	66,359,721	3.8	100	66,359,721	3.5	100	44,313,732	2.3	67	44,313,732	2.3	67
他団体補助金	9,524	0.0	100	9,524	0.0	100	9,524	0.0	100	9,524	0.0	100
受贈財産評価額	123,488,692	7.0	100	123,488,692	6.4	100	123,488,692	6.3	100	123,488,692	6.3	100
その他資本剰余金	21,043	0.0	100	21,043	0.0	100	21,043	0.0	100	21,043	0.0	100
利益剰余金(△欠損金)	26,224,602	1.5	100	36,355,634	1.9	139	21,631,253	1.1	82	48,718,069	2.5	186
当年度未処分利益剰余金 (△当年度未処理欠損金)	26,224,602	1.5	100	36,355,634	1.9	139	21,631,253	1.1	82	48,718,069	2.5	186
資本合計	627,091,467	35.7	100	695,743,536	36.3	111	611,622,582	31.4	98	667,141,910	34.0	106
負債・資本合計	1,754,498,723	100.0	100	1,917,652,792	100.0	109	1,948,166,882	100.0	111	1,964,052,012	100.0	112

③ 給水原価内訳

泉南水道事業

(円)

科目	令和元年度		令和2年度	
	金額	原価	金額	原価
人件費	96,287,060	14.45	113,238,496	16.77
動力費	40,847,367	6.13	41,032,880	6.08
修繕費	46,878,682	7.04	41,795,503	6.19
薬品費	551,820	0.08	540,930	0.08
支払利息	51,824,520	7.78	46,830,565	6.93
減価償却費	521,686,346	78.29	452,746,769	67.04
受水費	518,084,856	77.75	516,372,616	76.46
委託料	92,088,285	13.82	101,675,901	15.06
その他	50,700,709	7.60	156,461,024	23.17
長期前受金戻入	-264,758,725	-39.73	-280,786,292	-41.58
給水原価	1,154,190,920	173.21	1,189,908,392	176.20

四條堰水道事業

(円)

科目	平成 29 年 度		平成 30 年 度		令和 元 年 度		令和 2 年 度	
	金 額	原価	金 額	原価	金 額	原価	金 額	原価
人件費	139,163,270	24.38	149,396,805	26.59	147,349,733	26.39	164,472,994	29.07
動力費	36,840,983	6.45	35,887,415	6.39	34,270,933	6.14	32,379,466	5.72
修繕費	18,630,911	3.26	41,826,546	7.45	46,283,840	8.29	26,205,133	4.63
薬品費	552,750	0.10	550,000	0.10	470,250	0.09	421,800	0.07
支払利息	48,778,927	8.54	44,660,185	7.95	40,887,289	7.32	37,318,646	6.59
減価償却費	261,861,077	45.87	254,333,897	45.27	248,257,777	44.46	245,811,318	43.44
受水費	445,112,191	77.97	419,920,401	74.74	418,924,649	75.03	406,202,603	71.79
委託料	66,001,755	11.56	69,564,830	12.38	73,701,461	13.20	72,009,456	12.73
その他	61,314,928	10.75	67,163,712	11.95	53,687,178	9.62	81,529,171	14.41
長期前受金戻入	△ 100,058,314	△ 17.53	△ 104,074,219	△ 18.52	△ 102,132,200	△ 18.29	△ 111,131,152	△ 19.64
給水原価	978,198,478	171.35	979,229,572	174.30	961,700,910	172.25	955,219,435	168.81

阪南水道事業

(円)

科目	令和元年度		令和2年度	
	金額	原価	金額	原価
人件費	83,732,923	15.20	100,558,780	18.29
動力費	27,376,797	4.97	26,264,234	4.78
修繕費	36,375,780	6.60	26,141,765	4.75
薬品費	26,000	0.01	2,720	0.00
支払利息	38,958,274	7.07	35,347,608	6.43
減価償却費	315,794,312	57.33	340,931,535	61.99
受水費	455,983,488	82.77	404,045,286	73.47
委託料	96,580,558	17.53	113,418,903	20.62
その他	54,161,112	9.83	50,236,461	9.14
長期前受金戻入	△ 92,920,941	△ 16.87	△ 111,506,933	△ 20.28
給水原価	1,016,068,303	184.44	985,440,359	179.19

豊能水道事業

(円)

科目	令和元年度		令和2年度	
	金額	原価	金額	原価
人件費	67,858,738	39.57	72,214,904	41.10
動力費	8,360,025	4.87	7,891,306	4.49
修繕費	41,910,415	24.44	20,384,648	11.60
薬品費	166,300	0.11	146,050	0.08
支払利息	31,717,369	18.49	27,989,115	15.93
減価償却費	273,702,744	159.59	269,850,518	153.59
受水費	151,188,848	88.15	151,076,336	85.99
委託料	41,211,507	24.03	46,413,630	26.42
その他	31,186,980	18.17	37,314,242	21.24
長期前受金戻入	△ 164,164,439	△ 95.72	△ 131,984,450	△ 75.12
給水原価	483,138,487	281.70	501,296,299	285.32

忠岡水道事業

(円)

科目	令和元年度		令和2年度	
	金額	原価	金額	原価
人件費	33,913,695	18.34	22,709,413	12.30
動力費	8,863,682	4.79	7,524,782	4.08
修繕費	14,422,775	7.80	16,259,992	8.81
薬品費	49,640	0.03	67,280	0.04
支払利息	524,108	0.28	4,865,225	2.64
減価償却費	24,015,406	12.99	22,570,207	12.23
受水費	168,765,624	91.26	141,062,852	76.43
委託料	40,840,874	22.09	33,131,472	17.95
その他	18,604,638	10.06	14,493,502	7.84
長期前受金戻入	△ 2,824,080	△ 1.53	△ 2,806,752	△ 1.52
給水原価	307,176,362	166.11	259,877,973	140.80

田尻水道事業

(円)

科目	令和元年度		令和2年度	
	金額	原価	金額	原価
人件費	43,900,224	43.66	56,541,780	57.58
動力費	5,524,757	5.49	5,129,122	5.22
修繕費	7,094,595	7.06	6,253,786	6.37
薬品費	80,507	0.08	88,956	0.09
支払利息	1,011,669	1.01	843,154	0.86
減価償却費	59,273,746	58.95	58,290,939	59.37
受水費	84,467,664	84.00	77,707,888	79.14
委託料	6,195,369	6.16	5,790,189	5.90
その他	15,595,563	15.51	4,909,812	5.00
長期前受金戻入	△ 45,690,419	△ 45.44	△ 45,690,420	△ 46.53
給水原価	177,453,675	176.48	169,865,206	173.00

岬水道事業

(円)

科目	令和元年度		令和2年度	
	金額	原価	金額	原価
人件費	33,955,941	19.63	35,735,626	20.87
動力費	16,203,710	9.37	15,246,066	8.90
修繕費	17,836,197	10.31	17,423,320	10.18
薬品費	2,521,192	1.46	3,355,287	1.96
支払利息	26,325,815	15.22	21,006,586	12.27
減価償却費	123,356,444	71.33	120,809,748	70.56
受水費	111,556,224	64.50	105,494,240	61.62
委託料	49,295,814	28.50	50,586,622	29.55
その他	31,167,737	18.02	26,859,553	15.69
長期前受金戻入	△ 38,102,048	△ 22.03	△ 36,717,753	△ 21.45
給水原価	374,117,026	216.32	359,799,295	210.15

太子水道事業

(円)

科目	平成 29 年 度		平成 30 年 度		令和 元 年 度		令和 2 年 度	
	金 額	原価	金 額	原価	金 額	原価	金 額	原価
人件費	29,082,134	22.04	28,684,536	22.13	29,120,444	22.90	31,366,991	24.07
動力費	20,025,780	15.18	20,498,762	15.82	20,221,455	15.90	19,119,503	14.67
修繕費	11,294,000	8.56	9,687,404	7.47	13,342,653	10.49	12,011,006	9.22
薬品費	1,222,265	0.93	1,278,560	0.99	1,249,550	0.98	1,279,450	0.98
支払利息	6,503,313	4.93	5,846,222	4.51	5,168,462	4.06	4,490,829	3.45
減価償却費	83,578,802	63.34	87,923,292	67.84	88,577,312	69.66	89,098,481	68.38
受水費	34,241,250	25.95	28,763,280	22.19	30,509,784	23.99	31,159,100	23.91
委託料	26,024,844	19.72	30,209,963	23.31	31,878,541	25.07	27,791,415	21.33
その他	24,371,273	18.47	19,132,481	14.76	35,754,624	28.12	27,520,787	21.12
長期前受金戻入	△ 10,901,948	△ 8.26	△ 20,764,203	△ 16.02	△ 39,799,775	△ 31.30	△ 22,184,230	△ 17.03
給水原価	225,441,713	170.86	211,260,297	163.00	216,023,050	169.88	221,653,332	170.11

千早赤阪水道事業

(円)

科目	平成 29 年 度		平成 30 年 度		令和 元 年 度		令和 2 年 度	
	金 額	原価	金 額	原価	金 額	原価	金 額	原価
人件費	31,977,035	55.06	34,788,249	62.31	36,839,625	68.32	33,599,976	61.19
動力費	4,309,231	7.42	4,146,157	7.43	4,111,455	7.62	3,651,155	6.65
修繕費	3,166,777	5.45	2,385,561	4.27	6,796,397	12.60	10,391,618	18.92
薬品費	870,150	1.50	861,340	1.54	1,009,695	1.87	1,094,190	1.99
支払利息	9,386,193	16.16	8,448,652	15.13	7,894,371	14.64	7,055,187	12.85
減価償却費	37,615,244	64.77	56,625,980	101.42	59,185,805	109.75	69,349,923	126.29
受水費	18,526,904	31.90	15,376,849	27.54	14,675,921	27.22	12,174,948	22.17
委託料	15,675,341	26.99	16,507,739	29.57	17,682,800	32.79	19,167,869	34.90
その他	38,331,918	66.01	11,910,462	21.33	22,580,900	41.87	16,481,848	30.01
長期前受金戻入	△ 18,726,683	△ 32.25	△ 18,957,158	△ 33.95	△ 20,620,276	△ 38.24	△ 22,790,091	△ 41.50
給水原価	141,132,110	243.01	132,093,831	236.59	150,156,693	278.44	150,176,623	273.47