

第4章 水質

1 浄水場水質試験成績

(1) 上水道

① 村野浄水場

試験項目	単位	原水				浄水(第1送水ポンプ所)			
		最高	最低	平均	試験回数	最高	最低	平均	試験回数
気温	℃	32.5	1.8	17.6	245	32.5	1.8	17.6	245
水温	℃	29.1	6.3	17.6	245	30.2	6.9	18.1	245
一般細菌	集落/ml	82,000	140	12,000	12	0	0	0	52
大腸菌	/100ml	31,000	20	3,800	12			検出せず	52
カドミウム及びその化合物	mg/L	<0.0001	<0.0001	<0.0001	4	<0.0001	<0.0001	<0.0001	4
水銀及びその化合物	mg/L	<0.00005	<0.00005	<0.00005	4	<0.00005	<0.00005	<0.00005	4
セレン及びその化合物	mg/L	<0.001	<0.001	<0.001	4	<0.001	<0.001	<0.001	4
鉛及びその化合物	mg/L	<0.001	<0.001	<0.001	4	<0.001	<0.001	<0.001	4
ヒ素及びその化合物	mg/L	0.001	<0.001	<0.001	4	<0.001	<0.001	<0.001	4
六価クロム化合物	mg/L	<0.002	<0.002	<0.002	4	<0.002	<0.002	<0.002	4
亜硝酸態窒素	mg/L	0.021	0.007	0.012	12	<0.004	<0.004	<0.004	12
シアン化物イオン及び塩化シアン	mg/L	<0.001	<0.001	<0.001	4	<0.001	<0.001	<0.001	4
硝酸態窒素及び亜硝酸態窒素	mg/L	1.46	0.40	0.83	12	1.37	0.50	0.88	12
フッ素及びその化合物	mg/L	0.13	0.09	0.11	4	0.12	0.08	0.10	4
ホウ素及びその化合物	mg/L	0.026	0.017	0.021	4	0.024	0.018	0.021	4
四塩化炭素	mg/L	<0.0002	<0.0002	<0.0002	4	<0.0002	<0.0002	<0.0002	4
1,4-ジオキサン	mg/L	<0.005	<0.005	<0.005	4	<0.005	<0.005	<0.005	4
シス-1,2-ジクロロエチレン及びトランス-1,2-ジクロロエチレン	mg/L	<0.001	<0.001	<0.001	4	<0.001	<0.001	<0.001	4
ジクロロメタン	mg/L	<0.001	<0.001	<0.001	4	<0.001	<0.001	<0.001	4
テトラクロロエチレン	mg/L	<0.001	<0.001	<0.001	4	<0.001	<0.001	<0.001	4
トリクロロエチレン	mg/L	<0.001	<0.001	<0.001	4	<0.001	<0.001	<0.001	4
ベンゼン	mg/L	<0.001	<0.001	<0.001	4	<0.001	<0.001	<0.001	4
塩素酸	mg/L	<0.01	<0.01	<0.01	12	0.09	0.02	0.06	12
クロロ酢酸	mg/L	<0.001	<0.001	<0.001	4	<0.001	<0.001	<0.001	4
クロロホルム	mg/L	<0.001	<0.001	<0.001	12	0.008	<0.001	0.002	12
ジクロロ酢酸	mg/L	<0.001	<0.001	<0.001	4	<0.001	<0.001	<0.001	4
ジブromクロロメタン	mg/L	<0.001	<0.001	<0.001	12	0.004	<0.001	0.002	12
臭素酸	mg/L	<0.0005	<0.0005	<0.0005	12	0.0031	0.0009	0.0015	12
総トリハロメタン	mg/L	<0.001	<0.001	<0.001	12	0.017	0.002	0.006	12
トリクロロ酢酸	mg/L	<0.001	<0.001	<0.001	4	<0.001	<0.001	<0.001	4
ブromジクロロメタン	mg/L	<0.001	<0.001	<0.001	12	0.006	<0.001	0.002	12
ブromホルム	mg/L	<0.001	<0.001	<0.001	12	0.001	<0.001	<0.001	12
ホルムアルデヒド	mg/L	<0.008	<0.008	<0.008	4	<0.008	<0.008	<0.008	4
亜鉛及びその化合物	mg/L	0.008	0.005	0.006	4	0.009	0.003	0.006	4
アルミニウム及びその化合物	mg/L	1.28	0.10	0.32	12	0.03	<0.01	<0.01	12
鉄及びその化合物	mg/L	0.83	0.28	0.45	4	<0.01	<0.01	<0.01	4
銅及びその化合物	mg/L	0.004	0.002	0.003	4	0.001	<0.001	<0.001	4
ナトリウム及びその化合物	mg/L	13.1	9.4	11.8	4	17.0	14.3	15.4	4
マンガン及びその化合物	mg/L	0.173	0.030	0.054	12	0.003	<0.001	0.002	12
塩化物イオン	mg/L	14.7	9.1	11.8	12	18.5	12.4	16.0	12
カルシウム、マグネシウム等(硬度)	mg/L	41.6	36.3	39.7	4	41.1	39.6	40.1	4
蒸発残留物	mg/L	110	95	102	4	101	96	99	4
陰イオン界面活性剤	mg/L	<0.02	<0.02	<0.02	4	<0.02	<0.02	<0.02	4
ジェオスミン	mg/L	0.000006	0.000001	0.000002	24	<0.000001	<0.000001	<0.000001	23
2-メチルイソボルネオール	mg/L	0.000034	0.000001	0.000006	24	0.000002	<0.000001	<0.000001	23
非イオン界面活性剤	mg/L	<0.002	<0.002	<0.002	4	<0.002	<0.002	<0.002	4
フェノール類	mg/L	<0.0005	<0.0005	<0.0005	4	<0.0005	<0.0005	<0.0005	4
有機物(全有機炭素(TOC)の量)	mg/L	3.7	1.6	2.0	12	0.9	0.7	0.8	12
pH値		7.6	7.1	7.3	245	7.2	7.0	7.1	245
味								異常なし	245
臭気				厨芥臭	245			異常なし	245
色度	度	160	6	20	245	0.8	<0.5	<0.5	245
濁度	度	100	3	10	245	<0.1	<0.1	<0.1	245
有機物等(過マンガン酸カリウム消費量)	mg/L	17.3	2.5	5.8	52	1.5	0.8	1.1	52
電気伝導率	μ S/cm	166	120	147	12	182	142	168	12
総アルカリ度	mg/L	38.4	24.7	34.3	245	36.0	29.0	32.3	4
総酸度	mg/L					7.7	5.3	6.2	4
溶存酸素	mg/L	10.9	6.36	8.64	4				
酸素飽和百分率	%	92.8	82.2	90.0	4				
BOD	mg/L	1.7	1.3	1.5	4				
DOC	mg/L	2.1	1.5	1.7	12				
紫外線吸光度(260nm, 50mm)		0.314	0.119	0.184	52	0.056	0.025	0.038	52
臭化物イオン	mg/L	0.06	0.02	0.03	12				
アンモニア態窒素	mg/L	0.10	<0.01	0.02	52				
硝酸態窒素	mg/L	1.44	0.39	0.82	12	1.37	0.50	0.88	12
溶存マンガン	mg/L	0.04	<0.01	0.01	245				
クロム	mg/L	<0.001	<0.001	<0.001	4	<0.001	<0.001	<0.001	4
塩素要求量	mg/L	3.6	0.9	1.3	52				

② 庭窪浄水場

試験項目	単位	原水				浄水			
		最高	最低	平均	試験回数	最高	最低	平均	試験回数
気温	℃	32.8	1.8	18.0	245	32.8	1.8	18.0	245
水温	℃	29.8	6.1	18.0	245	30.1	7.2	18.5	245
一般細菌	集落/ml	110,000	200	11,000	12	0	0	0	52
大腸菌	/100ml	11,000	7.0	1,800	12			検出せず	52
カドミウム及びその化合物	mg/L	<0.0001	<0.0001	<0.0001	4	<0.0001	<0.0001	<0.0001	4
水銀及びその化合物	mg/L	<0.00005	<0.00005	<0.00005	4	<0.00005	<0.00005	<0.00005	4
セレン及びその化合物	mg/L	<0.001	<0.001	<0.001	4	<0.001	<0.001	<0.001	4
鉛及びその化合物	mg/L	<0.001	<0.001	<0.001	4	<0.001	<0.001	<0.001	4
ヒ素及びその化合物	mg/L	0.002	<0.001	0.001	4	<0.001	<0.001	<0.001	4
六価クロム化合物	mg/L	<0.002	<0.002	<0.002	4	<0.002	<0.002	<0.002	4
亜硝酸態窒素	mg/L	0.019	<0.004	0.010	12	<0.004	<0.004	<0.004	12
シアン化物イオン及び塩化シアン	mg/L	<0.001	<0.001	<0.001	4	<0.001	<0.001	<0.001	4
硝酸態窒素及び亜硝酸態窒素	mg/L	1.28	0.44	0.84	12	1.30	0.53	0.92	12
フッ素及びその化合物	mg/L	0.11	0.09	0.10	4	0.10	0.09	0.10	4
ホウ素及びその化合物	mg/L	0.022	0.019	0.020	4	0.021	0.019	0.020	4
四塩化炭素	mg/L	<0.0002	<0.0002	<0.0002	4	<0.0002	<0.0002	<0.0002	4
1,4-ジオキサン	mg/L	<0.005	<0.005	<0.005	4	<0.005	<0.005	<0.005	4
シス-1,2-ジクロロエチレン及びトランス-1,2-ジクロロエチレン	mg/L	<0.001	<0.001	<0.001	4	<0.001	<0.001	<0.001	4
ジクロロメタン	mg/L	<0.001	<0.001	<0.001	4	<0.001	<0.001	<0.001	4
テトラクロロエチレン	mg/L	<0.001	<0.001	<0.001	4	<0.001	<0.001	<0.001	4
トリクロロエチレン	mg/L	<0.001	<0.001	<0.001	4	<0.001	<0.001	<0.001	4
ベンゼン	mg/L	<0.001	<0.001	<0.001	4	<0.001	<0.001	<0.001	4
塩素酸	mg/L	0.01	<0.01	<0.01	12	0.12	0.06	0.08	12
クロロ酢酸	mg/L	<0.001	<0.001	<0.001	4	<0.001	<0.001	<0.001	4
クロロホルム	mg/L	<0.001	<0.001	<0.001	12	0.003	<0.001	0.001	12
ジクロロ酢酸	mg/L	<0.001	<0.001	<0.001	4	<0.001	<0.001	<0.001	4
ジブromクロロメタン	mg/L	<0.001	<0.001	<0.001	12	0.005	0.001	0.003	12
臭素酸	mg/L	<0.0005	<0.0005	<0.0005	12	0.0051	0.0009	0.0025	12
総トリハロメタン	mg/L	<0.001	<0.001	<0.001	12	0.012	0.003	0.007	12
トリクロロ酢酸	mg/L	<0.001	<0.001	<0.001	4	<0.001	<0.001	<0.001	4
ブromジクロロメタン	mg/L	<0.001	<0.001	<0.001	12	0.004	<0.001	0.002	12
ブromホルム	mg/L	<0.001	<0.001	<0.001	12	0.001	<0.001	<0.001	12
ホルムアルデヒド	mg/L	<0.008	<0.008	<0.008	4	<0.008	<0.008	<0.008	4
亜鉛及びその化合物	mg/L	0.009	0.004	0.006	4	0.002	0.001	0.002	4
アルミニウム及びその化合物	mg/L	0.31	0.07	0.12	12	0.04	0.01	0.02	12
鉄及びその化合物	mg/L	0.25	0.20	0.22	4	<0.01	<0.01	<0.01	4
銅及びその化合物	mg/L	0.003	0.002	0.002	4	0.001	<0.001	<0.001	4
ナトリウム及びその化合物	mg/L	13.6	11.2	12.3	4	14.4	11.5	13.5	4
マンガン及びその化合物	mg/L	0.050	0.023	0.036	12	<0.001	<0.001	<0.001	12
塩化物イオン	mg/L	15.6	9.4	12.9	12	17.3	11.2	14.9	12
カルシウム、マグネシウム等(硬度)	mg/L	42.5	39.1	41.2	4	43.0	40.1	41.3	4
蒸発残留物	mg/L	102	90	97	4	102	89	96	4
陰イオン界面活性剤	mg/L	<0.02	<0.02	<0.02	4	<0.02	<0.02	<0.02	4
ジオキシミン	mg/L	0.000007	0.000001	0.000002	18	<0.000001	<0.000001	<0.000001	18
2-メチルイソボルネオール	mg/L	0.000015	0.000001	0.000005	18	0.000001	<0.000001	<0.000001	18
非イオン界面活性剤	mg/L	0.005	<0.002	<0.002	4	<0.002	<0.002	<0.002	4
フェノール類	mg/L	<0.0005	<0.0005	<0.0005	4	<0.0005	<0.0005	<0.0005	4
有機物(全有機炭素(TOC)の量)	mg/L	2.3	1.6	1.9	12	0.9	0.8	0.8	12
pH値		7.6	7.2	7.4	245	7.5	7.0	7.2	245
味								異常なし	245
臭気				厨芥臭	245			異常なし	245
色度	度	140	6	15	245	<0.5	<0.5	<0.5	245
濁度	度	140	2	6	245	<0.1	<0.1	<0.1	245
有機物等(過マンガン酸カリウム消費量)	mg/L	10.1	3.4	5.1	52	1.4	0.8	1.1	52
電気伝導率	μS/cm	167	122	152	12	177	126	157	12
総アルカリ度	mg/L	39.8	21.2	34.9	245	35.2	32.0	33.4	4
総酸度	mg/L					5.7	3.9	4.7	4
溶存酸素	mg/L	11.9	7.58	8.92	4				
酸素飽和百分率	%	101	85.0	93.7	4				
BOD	mg/L	1.8	0.3	1.3	4				
DOC	mg/L	2.0	1.5	1.7	12				
紫外線光度(260nm, 50mm)		0.280	0.124	0.170	52	0.041	0.019	0.030	52
臭化物イオン	mg/L	0.06	0.02	0.03	12				
アンモニア態窒素	mg/L	0.25	0.02	0.06	52				
硝酸態窒素	mg/L	1.27	0.43	0.83	12	1.30	0.53	0.92	12
溶存マンガン	mg/L	0.05	0.01	0.03	52				
クロム	mg/L	<0.001	<0.001	<0.001	4	<0.001	<0.001	<0.001	4
塩素要求量	mg/L	3.2	0.8	1.4	52				

③ 三島浄水場

試験項目	単位	原水				浄水			
		最高	最低	平均	試験回数	最高	最低	平均	試験回数
気温	℃	33.0	1.5	17.3	245	31.0	2.0	17.2	245
水温	℃	30.1	6.2	17.7	245	30.0	7.0	18.1	245
一般細菌	集落/ml	180,000	210	18,000	12	0	0	0	52
大腸菌	/100mL	29,000	4.1	2,900	12			検出せず	52
カドミウム及びその化合物	mg/L	<0.0001	<0.0001	<0.0001	4	<0.0001	<0.0001	<0.0001	4
水銀及びその化合物	mg/L	<0.00005	<0.00005	<0.00005	4	<0.00005	<0.00005	<0.00005	5
セレン及びその化合物	mg/L	<0.001	<0.001	<0.001	4	<0.001	<0.001	<0.001	4
鉛及びその化合物	mg/L	<0.001	<0.001	<0.001	4	<0.001	<0.001	<0.001	4
ヒ素及びその化合物	mg/L	0.002	<0.001	0.001	4	<0.001	<0.001	<0.001	4
六価クロム化合物	mg/L	<0.002	<0.002	<0.002	4	<0.002	<0.002	<0.002	4
亜硝酸態窒素	mg/L	0.020	<0.004	0.009	12	<0.004	<0.004	<0.004	12
シアン化物イオン及び塩化シアン	mg/L	<0.001	<0.001	<0.001	4	<0.001	<0.001	<0.001	4
硝酸態窒素及び亜硝酸態窒素	mg/L	1.32	0.49	0.89	12	1.31	0.61	0.95	12
フッ素及びその化合物	mg/L	0.11	0.09	0.10	4	0.10	0.06	0.09	4
ホウ素及びその化合物	mg/L	0.022	0.018	0.020	4	0.022	0.017	0.020	4
四塩化炭素	mg/L	<0.0002	<0.0002	<0.0002	4	<0.0002	<0.0002	<0.0002	4
1,4-ジオキサン	mg/L	<0.005	<0.005	<0.005	4	<0.005	<0.005	<0.005	4
シス-1,2-ジクロロエチレン及びトランス-1,2-ジクロロエチレン	mg/L	<0.001	<0.001	<0.001	4	<0.001	<0.001	<0.001	4
ジクロロメタン	mg/L	<0.001	<0.001	<0.001	4	<0.001	<0.001	<0.001	4
テトラクロロエチレン	mg/L	<0.001	<0.001	<0.001	4	<0.001	<0.001	<0.001	4
トリクロロエチレン	mg/L	<0.001	<0.001	<0.001	4	<0.001	<0.001	<0.001	4
ベンゼン	mg/L	<0.001	<0.001	<0.001	4	<0.001	<0.001	<0.001	4
塩素酸	mg/L	0.02	<0.01	<0.01	12	0.10	0.02	0.05	12
クロロ酢酸	mg/L	<0.001	<0.001	<0.001	4	<0.001	<0.001	<0.001	4
クロロホルム	mg/L	<0.001	<0.001	<0.001	12	0.002	<0.001	<0.001	12
ジクロロ酢酸	mg/L	<0.001	<0.001	<0.001	4	0.001	<0.001	<0.001	4
ジブromクロロメタン	mg/L	<0.001	<0.001	<0.001	12	0.005	0.001	0.002	12
臭素酸	mg/L	<0.0005	<0.0005	<0.0005	12	0.0040	0.0012	0.0026	12
総トリハロメタン	mg/L	<0.001	<0.001	<0.001	12	0.011	0.002	0.005	12
トリクロロ酢酸	mg/L	<0.001	<0.001	<0.001	4	<0.001	<0.001	<0.001	4
ブromジクロロメタン	mg/L	<0.001	<0.001	<0.001	12	0.004	<0.001	0.001	12
ブromホルム	mg/L	<0.001	<0.001	<0.001	12	0.001	<0.001	<0.001	12
ホルムアルデヒド	mg/L	<0.008	<0.008	<0.008	4	<0.008	<0.008	<0.008	4
亜鉛及びその化合物	mg/L	0.009	0.005	0.007	4	0.002	0.001	0.002	4
アルミニウム及びその化合物	mg/L	0.23	0.08	0.15	12	0.04	<0.01	0.02	12
鉄及びその化合物	mg/L	0.36	0.22	0.28	4	<0.01	<0.01	<0.01	4
銅及びその化合物	mg/L	0.003	0.002	0.002	4	<0.001	<0.001	<0.001	4
ナトリウム及びその化合物	mg/L	13.2	11.0	12.4	4	14.1	11.2	13.1	4
マンガン及びその化合物	mg/L	0.055	0.029	0.042	12	0.001	<0.001	<0.001	12
塩化物イオン	mg/L	15.3	9.8	13.1	12	18.0	12.4	15.6	12
カルシウム、マグネシウム等(硬度)	mg/L	42.3	39.8	40.9	4	43.3	39.5	41.4	4
蒸発残留物	mg/L	96	87	92	4	95	84	91	4
陰イオン界面活性剤	mg/L	<0.02	<0.02	<0.02	4	<0.02	<0.02	<0.02	4
ジオキシミン	mg/L	0.000005	0.000001	0.000002	18	<0.000001	<0.000001	<0.000001	18
2-メチルイソボルネオール	mg/L	0.000017	0.000001	0.000006	18	0.000002	<0.000001	<0.000001	18
非イオン界面活性剤	mg/L	0.004	<0.002	<0.002	4	<0.002	<0.002	<0.002	4
フェノール類	mg/L	<0.0005	<0.0005	<0.0005	4	<0.0005	<0.0005	<0.0005	4
有機物(全有機炭素(TOC)の量)	mg/L	2.2	1.6	1.8	12	0.9	0.6	0.8	12
pH値		7.6	7.1	7.3	245	7.4	7.0	7.2	245
味					245			異常なし	245
臭気				厨芥臭	245			異常なし	245
色度	度	200	8	17	245	<0.5	<0.5	<0.5	245
濁度	度	200	3	9	245	<0.1	<0.1	<0.1	245
有機物等(過マンガン酸カリウム消費量)	mg/L	12.6	4.0	5.2	52	1.2	0.9	1.1	52
電気伝導率	μS/cm	158	121	144	12	174	134	155	12
総アルカリ度	mg/L	39.3	23.8	35.5	245	34.4	26.6	31.6	4
総酸度	mg/L					5.9	4.6	5.4	4
溶存酸素	mg/L	12.0	6.13	8.50	4				
酸素飽和百分率	%	102	80.0	88.9	4				
BOD	mg/L	2.1	0.7	1.4	4				
DOC	mg/L	2.0	1.5	1.6	12				
紫外線吸光度(260nm, 50mm)		0.454	0.118	0.171	52	0.037	0.022	0.030	52
臭化物イオン	mg/L	0.06	0.02	0.04	12				
アンモニア態窒素	mg/L	0.38	0.04	0.08	52				
硝酸態窒素	mg/L	1.31	0.48	0.88	12	1.31	0.61	0.95	12
溶存マンガン	mg/L	0.06	0.01	0.03	52				
クロム	mg/L	<0.001	<0.001	<0.001	4	<0.001	<0.001	<0.001	4
塩素要求量	mg/L	5.8	1.0	1.7	52				

④ 送水幹線

試験項目	基準値 目標値	最高	最低	平均	試験回数
気温		34.1	-0.1	18.9	636
水温		27.1	6.6	18.0	636
一般細菌	100集落/mL以下	0	0	0	636
大腸菌	検出されないこと			検出せず	636
カドミウム及びその化合物	0.003mg/L以下	<0.0001	<0.0001	<0.0001	60
水銀及びその化合物	0.0005mg/L以下	<0.00005	<0.00005	<0.00005	60
セレン及びその化合物	0.01mg/L以下	<0.001	<0.001	<0.001	60
鉛及びその化合物	0.01mg/L以下	<0.001	<0.001	<0.001	60
ヒ素及びその化合物	0.01mg/L以下	<0.001	<0.001	<0.001	60
六価クロム化合物	0.02mg/L以下	<0.002	<0.002	<0.002	60
亜硝酸態窒素	0.04mg/L以下	<0.004	<0.004	<0.004	60
シアン化物イオン及び塩化シアン	0.01mg/L以下	<0.001	<0.001	<0.001	60
硝酸態窒素及び亜硝酸態窒素	10mg/L以下	1.20	0.58	0.90	60
フッ素及びその化合物	0.8mg/L以下	0.09	<0.05	0.06	60
ホウ素及びその化合物	1.0mg/L以下	0.021	0.013	0.018	60
四塩化炭素	0.002mg/L以下	<0.0002	<0.0002	<0.0002	60
1,4-ジオキサン	0.05mg/L以下	<0.005	<0.005	<0.005	60
シス-1,2-ジクロロエチレン及び トランス-1,2-ジクロロエチレン	0.04mg/L以下	<0.001	<0.001	<0.001	60
ジクロロメタン	0.02mg/L以下	<0.001	<0.001	<0.001	60
テトラクロロエチレン	0.01mg/L以下	<0.001	<0.001	<0.001	60
トリクロロエチレン	0.01mg/L以下	<0.001	<0.001	<0.001	60
ベンゼン	0.01mg/L以下	<0.001	<0.001	<0.001	60
塩素酸	0.6mg/L以下	0.13	0.02	0.06	60
クロロ酢酸	0.02mg/L以下	<0.001	<0.001	<0.001	60
クロロホルム	0.06mg/L以下	0.010	<0.001	0.002	636
ジクロロ酢酸	0.03mg/L以下	0.003	<0.001	<0.001	60
ジブロモクロロメタン	0.1mg/L以下	0.007	<0.001	0.003	636
臭素酸	0.01mg/L以下	0.0034	0.0010	0.0015	60
総トリハロメタン	0.1mg/L以下	0.028	0.002	0.009	636
トリクロロ酢酸	0.03mg/L以下	0.001	<0.001	<0.001	60
ブロモジクロロメタン	0.03mg/L以下	0.009	<0.001	0.003	636
ブロモホルム	0.09mg/L以下	0.002	<0.001	<0.001	636
ホルムアルデヒド	0.08mg/L以下	<0.008	<0.008	<0.008	60
亜鉛及びその化合物	1.0mg/L以下	0.005	<0.001	0.002	60
アルミニウム及びその化合物	0.2mg/L以下	0.02	<0.01	<0.01	60
鉄及びその化合物	0.3mg/L以下	0.01	<0.01	<0.01	60
銅及びその化合物	1.0mg/L以下	0.003	<0.001	<0.001	60
ナトリウム及びその化合物	200mg/L以下	15.5	7.0	12.9	60
マンガン及びその化合物	0.05mg/L以下	0.006	<0.001	0.002	180
塩化物イオン	200mg/L以下	20.3	9.3	15.1	180
カルシウム、マグネシウム等（硬度）	300mg/L以下	44.1	26.0	38.9	60
蒸発残留物	500mg/L以下	100	55	87	60
陰イオン界面活性剤	0.2mg/L以下	<0.02	<0.02	<0.02	60
ジェオスミン	0.00001mg/L以下	<0.000001	<0.000001	<0.000001	45
2-メチルイソボルネオール	0.00001mg/L以下	0.000002	<0.000001	<0.000001	45
非イオン界面活性剤	0.02mg/L以下	<0.002	<0.002	<0.002	60
フェノール類	0.005mg/L以下	<0.0005	<0.0005	<0.0005	60
有機物（全有機炭素（TOC）の量）	3mg/L以下	1.0	0.5	0.7	636
pH値	5.8～8.6	7.5	7.0	7.2	636
味	異常でないこと			異常なし	636
臭気	異常でないこと			異常なし	636
色度	5度以下	0.8	<0.5	<0.5	636
濁度	2度以下	<0.1	<0.1	<0.1	636
アンチモン及びその化合物	0.02mg/L以下	<0.002	<0.002	<0.002	60
ウラン及びその化合物	0.002mg/L以下（暫定）	<0.0002	<0.0002	<0.0002	60
ニッケル及びその化合物	0.02mg/L以下	<0.002	<0.002	<0.002	60
1,2-ジクロロエタン	0.004mg/L以下	<0.0004	<0.0004	<0.0004	60
トルエン	0.4mg/L以下	<0.001	<0.001	<0.001	60
フタル酸ジ(2-エチルヘキシル)	0.08mg/L以下	<0.001	<0.001	<0.001	60
ジクロロアセトニトリル	0.01mg/L以下（暫定）	<0.001	<0.001	<0.001	60
抱水クロラール	0.02mg/L以下（暫定）	0.002	<0.001	<0.001	60
農薬類	1以下	0.00	0.00	0.00	12
遊離残留塩素		1.1	0.5	0.7	636
残留塩素	1mg/L以下	1.2	0.6	0.9	636
遊離炭酸	20mg/L以下	6.1	2.6	4.4	60
1,1,1-トリクロロエタン	0.3mg/L以下	<0.001	<0.001	<0.001	60
メチル-tert-ブチルエーテル(MTBE)	0.02mg/L以下	<0.001	<0.001	<0.001	60
臭気強度(TON)	3以下	3	2	2	60
腐食性(ラックア指数)	-1～0	-1.5	-2.0	-1.8	60
従属栄養細菌	2000集落/mL以下(暫定)	3	0	0	168
1,1-ジクロロエチレン	0.1mg/L以下	<0.001	<0.001	<0.001	60
ペルフルオロオクタンスルホン酸(PFOS)及び ペルフルオロオクタン酸(PFOA)	0.00005mg/L(暫定)	0.000013	0.000005	0.000009	12
総アルカリ度		33.9	18.6	27.8	60
総酸度		6.9	2.9	5.0	60

検査地点は53地点

⑤ 船橋浄水場（藤井寺水道事業）

試験項目	単位	原水				浄水			
		最高	最低	平均	試験回数	最高	最低	平均	試験回数
気温	℃	26.0	4.0	16.3	4	26.0	4.0	16.3	4
水温	℃	21.5	13.8	17.5	4	22.0	14.4	18.3	4
一般細菌	集落/mL	0	0	0	4	0	0	0	4
大腸菌	/100mL	(-)	(-)	(-)	4	(-)	(-)	(-)	4
カドミウム及びその化合物	mg/L	<0.0003	<0.0003	<0.0003	2	<0.0003	<0.0003	<0.0003	2
水銀及びその化合物	mg/L	<0.00005	<0.00005	<0.00005	2	<0.00005	<0.00005	<0.00005	2
セレン及びその化合物	mg/L	<0.001	<0.001	<0.001	2	<0.001	<0.001	<0.001	2
鉛及びその化合物	mg/L	<0.001	<0.001	<0.001	2	<0.001	<0.001	<0.001	2
ヒ素及びその化合物	mg/L	<0.001	<0.001	<0.001	2	<0.001	<0.001	<0.001	2
六価クロム化合物	mg/L	<0.002	<0.002	<0.002	2	<0.002	<0.002	<0.002	2
亜硝酸態窒素	mg/L	<0.004	<0.004	<0.004	4	<0.004	<0.004	<0.004	2
シアン化物イオン及び塩化シアン	mg/L	<0.001	<0.001	<0.001	2	<0.001	<0.001	<0.001	2
硝酸態窒素及び亜硝酸態窒素	mg/L	1.01	<0	<0	4	1.02	<0	<0	4
フッ素及びその化合物	mg/L	0.15	0.14	0.15	2	0.15	0.12	0.14	4
ホウ素及びその化合物	mg/L	0.11	<0.1	<0.1	2	0.11	<0.1	0.10	4
四塩化炭素	mg/L	<0.0002	<0.0002	<0.0002	2	<0.0002	<0.0002	<0.0002	2
1,4-ジオキサン	mg/L	<0.005	<0.005	<0.005	2	<0.005	<0.005	<0.005	2
シス-1,2-ジクロロエチレン及び トランス-1,2-ジクロロエチレン	mg/L	<0.004	<0.004	<0.004	2	<0.004	<0.004	<0.004	2
ジクロロメタン	mg/L	<0.002	<0.002	<0.002	2	<0.002	<0.002	<0.002	2
テトラクロロエチレン	mg/L	<0.001	<0.001	<0.001	2	<0.001	<0.001	<0.001	2
トリクロロエチレン	mg/L	<0.001	<0.001	<0.001	2	<0.001	<0.001	<0.001	2
ベンゼン	mg/L	<0.001	<0.001	<0.001	2	<0.001	<0.001	<0.001	2
塩素酸	mg/L					0.07	<0.06	<0.06	4
クロロ酢酸	mg/L					<0.002	<0.002	<0.002	4
クロロホルム	mg/L					<0.006	<0.006	<0.006	4
ジクロロ酢酸	mg/L					<0.003	<0.003	<0.003	4
ジブロモクロロメタン	mg/L					<0.01	<0.01	<0.01	4
臭素酸	mg/L					<0.001	<0.001	<0.001	4
総トリハロメタン	mg/L					<0.01	<0.01	<0.01	4
トリクロロ酢酸	mg/L					<0.003	<0.003	<0.003	4
ブロモジクロロメタン	mg/L					<0.003	<0.003	<0.003	4
ブロモホルム	mg/L					<0.009	<0.009	<0.009	4
ホルムアルデヒド	mg/L					<0.008	<0.008	<0.008	4
亜鉛及びその化合物	mg/L	<0.1	<0.1	<0.1	2	<0.1	<0.1	<0.1	2
アルミニウム及びその化合物	mg/L	<0.02	<0.02	<0.02	2	0.02	<0.02	<0.02	2
鉄及びその化合物	mg/L	<0.03	<0.03	<0.03	4	<0.03	<0.03	<0.03	4
銅及びその化合物	mg/L	<0.1	<0.1	<0.1	2	<0.1	<0.1	<0.1	2
ナトリウム及びその化合物	mg/L	17.1	15.6	16.4	2	17.3	15.5	16.4	4
マンガン及びその化合物	mg/L	0.011	0.007	0.009	4	<0.005	<0.005	<0.005	4
塩化物イオン	mg/L	20.7	12.7	16.2	4	21.1	13.2	16.7	4
カルシウム、マグネシウム等(硬度)	mg/L	77.5	73.4	75.5	2	84.9	69.2	76.3	4
蒸発残留物	mg/L	141	140	141	2	144	128	140	4
陰イオン界面活性剤	mg/L	<0.02	<0.02	<0.02	2	<0.02	<0.02	<0.02	2
ジェオスミン	mg/L	<0.000001	<0.000001	<0.000001	1	<0.000001	<0.000001	<0.000001	1
2-メチルイソボルネオール	mg/L	<0.000001	<0.000001	<0.000001	1	<0.000001	<0.000001	<0.000001	1
非イオン界面活性剤	mg/L	<0.01	<0.01	<0.01	2	<0.01	<0.01	<0.01	4
フェノール類	mg/L	<0.0005	<0.0005	<0.0005	2	<0.0005	<0.0005	<0.0005	2
有機物（全有機炭素(TOC)の量）	mg/L	0.6	0.5	0.6	4	0.6	0.5	0.5	4
pH値		7.3	7.2	7.2	4	7.4	7.3	7.4	4
味								異常なし	4
臭気				塩素臭	4			異常なし	4
色度	度	1.1	<0.5	0.6	4	<0.5	<0.5	<0.5	4
濁度	度	<0.1	<0.1	<0.1	4	<0.1	<0.1	<0.1	4

⑥ 道明寺浄水場（藤井寺水道事業）

試験項目	単位	原水				浄水			
		最高	最低	平均	試験回数	最高	最低	平均	試験回数
気温	℃	25.0	3.0	12.9	4	25.0	3.0	12.9	4
水温	℃	21.9	15.6	18.3	4	21.6	14.6	18.1	4
一般細菌	集落/mL	2	0	1	4	0	0	0	4
大腸菌	/100mL	(-)	(-)	(-)	4	(-)	(-)	(-)	4
カドミウム及びその化合物	mg/L	<0.0003	<0.0003	<0.0003	2	<0.0003	<0.0003	<0.0003	4
水銀及びその化合物	mg/L	<0.00005	<0.00005	<0.00005	2	<0.00005	<0.00005	<0.00005	4
セレン及びその化合物	mg/L	<0.001	<0.001	<0.001	2	<0.001	<0.001	<0.001	4
鉛及びその化合物	mg/L	<0.001	<0.001	<0.001	2	<0.001	<0.001	<0.001	2
ヒ素及びその化合物	mg/L	<0.001	<0.001	<0.001	2	<0.001	<0.001	<0.001	4
六価クロム化合物	mg/L	<0.002	<0.002	<0.002	2	<0.002	<0.002	<0.002	2
亜硝酸態窒素	mg/L	<0.004	<0.004	<0.004	4	<0.004	<0.004	<0.004	4
シアン化物イオン及び塩化シアン	mg/L	<0.001	<0.001	<0.001	2	<0.001	<0.001	<0.001	2
硝酸態窒素及び亜硝酸態窒素	mg/L	1.53	1.25	1.38	4	1.52	1.25	1.39	4
フッ素及びその化合物	mg/L	0.18	0.14	0.16	2	0.17	0.13	0.15	4
ホウ素及びその化合物	mg/L	<0.1	<0.1	<0.1	2	0.11	<0.1	0.10	4
四塩化炭素	mg/L	<0.0002	<0.0002	<0.0002	2	<0.0002	<0.0002	<0.0002	4
1,4-ジオキサン	mg/L	<0.005	<0.005	<0.005	2	<0.005	<0.005	<0.005	4
シス-1,2-ジクロロエチレン及び トランス-1,2-ジクロロエチレン	mg/L	<0.004	<0.004	<0.004	2	<0.004	<0.004	<0.004	4
ジクロロメタン	mg/L	<0.002	<0.002	<0.002	2	<0.002	<0.002	<0.002	4
テトラクロロエチレン	mg/L	<0.001	<0.001	<0.001	2	<0.001	<0.001	<0.001	4
トリクロロエチレン	mg/L	<0.001	<0.001	<0.001	2	<0.001	<0.001	<0.001	4
ベンゼン	mg/L	<0.001	<0.001	<0.001	2	<0.001	<0.001	<0.001	4
塩素酸	mg/L					<0.06	<0.06	<0.06	4
クロロ酢酸	mg/L					<0.002	<0.002	<0.002	4
クロロホルム	mg/L					<0.006	<0.006	<0.006	4
ジクロロ酢酸	mg/L					<0.003	<0.003	<0.003	4
ジブロモクロロメタン	mg/L					<0.01	<0.01	<0.01	4
臭素酸	mg/L					<0.001	<0.001	<0.001	4
総トリハロメタン	mg/L					<0.01	<0.01	<0.01	4
トリクロロ酢酸	mg/L					<0.003	<0.003	<0.003	4
ブロモジクロロメタン	mg/L					<0.003	<0.003	<0.003	4
ブロモホルム	mg/L					<0.009	<0.009	<0.009	4
ホルムアルデヒド	mg/L					<0.008	<0.008	<0.008	4
亜鉛及びその化合物	mg/L	<0.1	<0.1	<0.1	2	<0.1	<0.1	<0.1	2
アルミニウム及びその化合物	mg/L	<0.02	<0.02	<0.02	2	<0.02	<0.02	<0.02	2
鉄及びその化合物	mg/L	<0.03	<0.03	<0.03	4	<0.03	<0.03	<0.03	4
銅及びその化合物	mg/L	<0.1	<0.1	<0.1	2	<0.1	<0.1	<0.1	2
ナトリウム及びその化合物	mg/L	16.3	15.9	16.1	2	17.6	16.3	16.8	4
マンガン及びその化合物	mg/L	0.005	<0.005	<0.005	4	<0.005	<0.005	<0.005	4
塩化物イオン	mg/L	18.3	14.4	16.6	4	18.6	14.6	16.8	4
カルシウム、マグネシウム等(硬度)	mg/L	87.9	78.9	83.4	2	87.7	78.6	84.6	4
蒸発残留物	mg/L	154	151	153	2	151	149	150	4
陰イオン界面活性剤	mg/L	<0.02	<0.02	<0.02	2	<0.02	<0.02	<0.02	4
ジェオスミン	mg/L	<0.000001	<0.000001	<0.000001	1	<0.000001	<0.000001	<0.000001	1
2-メチルイソボルネオール	mg/L	<0.000001	<0.000001	<0.000001	1	<0.000001	<0.000001	<0.000001	1
非イオン界面活性剤	mg/L	<0.01	<0.01	<0.01	2	<0.01	<0.01	<0.01	4
フェノール類	mg/L	<0.0005	<0.0005	<0.0005	2	<0.0005	<0.0005	<0.0005	4
有機物（全有機炭素(TOC)の量）	mg/L	0.6	0.5	0.6	4	0.6	0.5	0.5	4
pH値		7.1	7.0	7.0	4	7.1	7.0	7.0	4
味								異常なし	4
臭気				無臭	4			異常なし	4
色度	度	0.5	<0.5	<0.5	4	<0.5	<0.5	<0.5	4
濁度	度	<0.1	<0.1	<0.1	4	<0.1	<0.1	<0.1	4

⑦ 田原浄水場（四條堰水道事業）

試験項目	単位	原水				浄水			
		最高	最低	平均	試験回数	最高	最低	平均	試験回数
気温	℃	28.0	6.8	17.7	4				
水温	℃	18.1	14.0	16.4	4				
一般細菌	集落/mL	0	0	0	4				
大腸菌	/100mL	<1.0	<1.0	<1.0	4				
カドミウム及びその化合物	mg/L			<0.0003	1				
水銀及びその化合物	mg/L			<0.00005	1				
セレン及びその化合物	mg/L			<0.001	1				
鉛及びその化合物	mg/L			<0.001	1				
ヒ素及びその化合物	mg/L	0.002	0.001	0.002	4				
六価クロム化合物	mg/L			<0.002	1				
亜硝酸態窒素	mg/L			<0.004	1				
シアン化物イオン及び塩化シアン	mg/L			<0.001	1				
硝酸態窒素及び亜硝酸態窒素	mg/L	<1	<1	<1	4				
フッ素及びその化合物	mg/L	0.19	0.17	0.18	4				
ホウ素及びその化合物	mg/L			0.2	1				
四塩化炭素	mg/L			<0.0002	1				
1,4-ジオキサン	mg/L			<0.005	1				
シス-1,2-ジクロロエチレン及びトランス-1,2-ジクロロエチレン	mg/L			<0.004	1				
ジクロロメタン	mg/L			<0.002	1				
テトラクロロエチレン	mg/L			<0.001	1				
トリクロロエチレン	mg/L			<0.001	1				
ベンゼン	mg/L			<0.001	1				
塩素酸	mg/L								
クロロ酢酸	mg/L								
クロロホルム	mg/L								
ジクロロ酢酸	mg/L								
ジブロモクロロメタン	mg/L								
臭素酸	mg/L								
総トリハロメタン	mg/L								
トリクロロ酢酸	mg/L								
ブロモジクロロメタン	mg/L								
ブロモホルム	mg/L								
ホルムアルデヒド	mg/L								
亜鉛及びその化合物	mg/L			<0.1	1				
アルミニウム及びその化合物	mg/L			<0.02	1				
鉄及びその化合物	mg/L	0.25	0.16	0.22	4				
銅及びその化合物	mg/L			<0.1	1				
ナトリウム及びその化合物	mg/L			16.1	1				
マンガン及びその化合物	mg/L	0.244	0.215	0.230	4				
塩化物イオン	mg/L	18.5	15.8	17.0	4				
カルシウム、マグネシウム等(硬度)	mg/L	80.1	73.6	77.9	4				
蒸発残留物	mg/L	203	186	194	4				
陰イオン界面活性剤	mg/L			<0.02	1				
ジオスミン	mg/L			<0.000001	1				
2-メチルインボルネオール	mg/L			<0.000001	1				
非イオン界面活性剤	mg/L			<0.002	1				
フェノール類	mg/L			<0.0005	1				
有機物(全有機炭素(TOC)の量)	mg/L	0.6	0.4	0.5	4				
pH値		6.9	6.5	6.8	4				
味									
臭気				無臭	4				
色度	度	<0.5	<0.5	<0.5	4				
濁度	度	0.1	<0.1	<0.1	4				

田原浄水場原水で有機フッ素化合物（PFOS及びPFOA）が目標値を超えて検出されたため、浄水場を休止しており浄水の検査は実施せず。

⑧ 孝子浄水場（岬水道事業）

試験項目	単位	原水				浄水			
		最高	最低	平均	試験回数	最高	最低	平均	試験回数
気温	℃	28.5	4.0	16.5	12	29.0	3.0	17.3	12
水温	℃	20.5	5.5	14.3	12	21.5	6.0	14.4	12
一般細菌	集落/mL	350	9	74	12	0	0	0	12
大腸菌	/100mL	22.0	<1.0	8.0	12			不検出	12
カドミウム及びその化合物	mg/L			<0.0003	1			<0.0003	1
水銀及びその化合物	mg/L			<0.00005	1			<0.00005	1
セレン及びその化合物	mg/L			<0.001	1			<0.001	1
鉛及びその化合物	mg/L			<0.001	1			<0.001	1
ヒ素及びその化合物	mg/L			<0.001	1			<0.001	1
六価クロム化合物	mg/L			<0.002	1			<0.002	1
亜硝酸態窒素	mg/L			<0.004	1			<0.004	1
シアン化物イオン及び塩化シアン	mg/L			<0.001	1	<0.001	<0.001	<0.001	4
硝酸態窒素及び亜硝酸態窒素	mg/L	1.000	<1.000	<1.000	12	1.00	<1.00	<1.00	12
フッ素及びその化合物	mg/L			<0.08	1			<0.08	1
ホウ素及びその化合物	mg/L			<0.1	1			<0.1	1
四塩化炭素	mg/L			<0.0002	1			<0.0002	1
1,4-ジオキサン	mg/L			<0.005	1			<0.005	1
シス-1,2-ジクロロエチレン及び トランス-1,2-ジクロロエチレン	mg/L			<0.004	1			<0.004	1
ジクロロメタン	mg/L			<0.002	1			<0.002	1
テトラクロロエチレン	mg/L			<0.001	1			<0.001	1
トリクロロエチレン	mg/L			<0.001	1			<0.001	1
ベンゼン	mg/L			<0.001	1			<0.001	1
塩素酸	mg/L			<0.06	1	0.08	<0.06	<0.06	4
クロロ酢酸	mg/L			<0.002	1	<0.002	<0.002	<0.002	4
クロロホルム	mg/L			<0.006	1	0.010	<0.006	0.006	4
ジクロロ酢酸	mg/L			<0.003	1	0.004	0.003	0.004	4
ジブロモクロロメタン	mg/L			<0.01	1	<0.01	<0.01	<0.01	4
臭素酸	mg/L			<0.001	1	<0.001	<0.001	<0.001	4
総トリハロメタン	mg/L			<0.01	1	0.020	<0.01	0.010	4
トリクロロ酢酸	mg/L			<0.003	1	<0.003	<0.003	<0.003	4
ブロモジクロロメタン	mg/L			<0.003	1	0.004	0.003	0.003	4
ブロモホルム	mg/L			<0.009	1	<0.009	<0.009	<0.009	4
ホルムアルデヒド	mg/L			<0.008	1	<0.008	<0.008	<0.008	4
亜鉛及びその化合物	mg/L			<0.1	1			<0.1	1
アルミニウム及びその化合物	mg/L			1.03	1			0.40	1
鉄及びその化合物	mg/L	0.99	0.24	0.46	12	<0.3	<0.3	<0.3	12
銅及びその化合物	mg/L			<0.1	1			<0.1	1
ナトリウム及びその化合物	mg/L			9.6	1			16.6	1
マンガン及びその化合物	mg/L	0.056	0.019	0.036	12	<0.005	<0.005	<0.005	12
塩化物イオン	mg/L	7.1	6.6	6.8	12	12.6	11.3	12.0	12
カルシウム、マグネシウム等(硬度)	mg/L			19.4	1			19.4	1
蒸発残留物	mg/L			95	1			94	1
陰イオン界面活性剤	mg/L			<0.2	1			<0.02	1
ジェオスミン	mg/L			<0.000001	1			<0.000001	1
2-メチルイソボルネオール	mg/L			<0.000001	1			<0.000001	1
非イオン界面活性剤	mg/L			<0.002	1			<0.002	1
フェノール類	mg/L			<0.005	1			<0.0005	1
有機物（全有機炭素(TOC)の量）	mg/L	3.0	1.7	2.2	12	1.5	1.0	1.2	12
pH値		7.6	7.2	7.5	12	7.8	7.6	7.7	12
味				0	12			異常なし	12
臭気				藻臭	12			異常なし	12
色度	度	100.0	9.6	31.1	12	0.5	<0.5	<0.5	12
濁度	度	60.0	3.7	17.4	12	<0.1	<0.1	<0.1	12

⑨ 板屋橋浄水場（太子水道事業）

試験項目	単位	原水				浄水			
		最高	最低	平均	試験回数	最高	最低	平均	試験回数
気温	℃	30.0	6.0	19.2	12	30	10.5	21.9	4
水温	℃	19.0	17.0	17.7	12	26.0	14.0	19.3	4
一般細菌	集落/mL	4	0	2	4	0	0	0	12
大腸菌	/100mL			不検出	12			不検出	12
カドミウム及びその化合物	mg/L			<0.0003	1	<0.0003	<0.0003	<0.0003	2
水銀及びその化合物	mg/L			<0.00005	1	<0.00005	<0.00005	<0.00005	2
セレン及びその化合物	mg/L			<0.001	1	<0.001	<0.001	<0.001	2
鉛及びその化合物	mg/L			<0.001	1	<0.001	<0.001	<0.001	2
ヒ素及びその化合物	mg/L			<0.001	1	<0.001	<0.001	<0.001	2
六価クロム化合物	mg/L			<0.002	1	<0.002	<0.002	<0.002	2
亜硝酸態窒素	mg/L			<0.004	4	<0.004	<0.004	<0.004	2
シアン化物イオン及び塩化シアン	mg/L			<0.001	1	<0.001	<0.001	<0.001	4
硝酸態窒素及び亜硝酸態窒素	mg/L			<1.00	4	<1.00	<1.00	<1.00	12
フッ素及びその化合物	mg/L			0.08	1	0.09	0.08	0.08	4
ホウ素及びその化合物	mg/L			<0.1	1	<0.1	<0.1	<0.1	2
四塩化炭素	mg/L			<0.0002	1	<0.0002	<0.0002	<0.0002	2
1,4-ジオキサン	mg/L			<0.005	1	<0.005	<0.005	<0.005	2
シス-1,2-ジクロロエチレン及び トランス-1,2-ジクロロエチレン	mg/L			<0.004	1	<0.004	<0.004	<0.004	2
ジクロロメタン	mg/L			<0.002	1	<0.002	<0.002	<0.002	2
テトラクロロエチレン	mg/L			<0.001	1	<0.001	<0.001	<0.001	2
トリクロロエチレン	mg/L			<0.001	1	<0.001	<0.001	<0.001	2
ベンゼン	mg/L			<0.001	1	<0.001	<0.001	<0.001	2
塩素酸	mg/L			0	0	0.09	<0.06	<0.06	4
クロロ酢酸	mg/L			0	0	<0.002	<0.002	<0.002	4
クロロホルム	mg/L			0	0	<0.006	<0.006	<0.006	4
ジクロロ酢酸	mg/L			0	0	<0.003	<0.003	<0.003	4
ジブロモクロロメタン	mg/L			0	0	<0.01	<0.01	<0.01	4
臭素酸	mg/L			0	0	<0.001	<0.001	<0.001	4
総トリハロメタン	mg/L			0	0	0.010	<0.010	<0.010	4
トリクロロ酢酸	mg/L			0	0	<0.003	<0.003	<0.003	4
プロモジクロロメタン	mg/L			0	0	0.004	<0.003	<0.003	4
プロモホルム	mg/L			0	0	<0.009	<0.009	<0.009	4
ホルムアルデヒド	mg/L			0	0	<0.008	<0.008	<0.008	4
亜鉛及びその化合物	mg/L			<0.1	1	<0.10	<0.10	<0.10	2
アルミニウム及びその化合物	mg/L			0.03	1	<0.02	<0.02	<0.02	2
鉄及びその化合物	mg/L			3.48	4	<0.03	<0.03	<0.03	12
銅及びその化合物	mg/L			<0.1	1	<0.10	<0.10	<0.10	2
ナトリウム及びその化合物	mg/L			16.7	1	15.9	15.9	15.9	2
マンガン及びその化合物	mg/L	1.980	0.890	1.000	4	<0.005	<0.005	<0.005	12
塩化物イオン	mg/L	15.5	15.1	15.3	4	15.1	14.3	14.8	12
カルシウム、マグネシウム等(硬度)	mg/L			95.0	1			95.0	1
蒸発残留物	mg/L			191	1			183	1
陰イオン界面活性剤	mg/L			<0.02	1	<0.02	<0.02	<0.02	2
ジェオスミン	mg/L			<0.000001	1			<0.000001	1
2-メチルイソボルネオール	mg/L			<0.000001	1			<0.000001	1
非イオン界面活性剤	mg/L			<0.002	1	<0.002	<0.002	<0.002	4
フェノール類	mg/L			<0.005	1	<0.005	<0.005	<0.005	2
有機物（全有機炭素(TOC)の量）	mg/L	0.4	0.4	0.4	4	0.5	0.4	0.50	12
pH値		6.7	6.6	6.7	4	7.0	6.8	6.9	12
味				異常なし	0			異常なし	12
臭気				異常なし	4			異常なし	12
色度	度	24.0	9.3	15.6	4	<0.5	<0.5	<0.5	12
濁度	度	7.6	2.8	4.6	4	<0.1	<0.1	<0.1	12

⑩ 青崩浄水場（河南水道事業）

試験項目	単位	原水				浄水			
		最高	最低	平均	試験回数	最高	最低	平均	試験回数
気温	℃	30.0	4.0	18.1	12	30	4	20.2	12
水温	℃	22.0	4.0	13.5	12	24.0	5.0	16.6	12
一般細菌	集落/mL	50	1	17	12	0	0	0	12
大腸菌	/100mL	25	<1	5	12			検出せず	12
カドミウム及びその化合物	mg/L	<0.0003	<0.0003	<0.0003	4	<0.0003	<0.0003	<0.0003	2
水銀及びその化合物	mg/L	<0.00005	<0.00005	<0.00005	4	<0.00005	<0.00005	<0.00005	2
セレン及びその化合物	mg/L	<0.001	<0.001	<0.001	4	<0.001	<0.001	<0.001	2
鉛及びその化合物	mg/L	<0.001	<0.001	<0.001	4	<0.001	<0.001	<0.001	2
ヒ素及びその化合物	mg/L	<0.001	<0.001	<0.001	4	<0.001	<0.001	<0.001	2
六価クロム化合物	mg/L	<0.002	<0.002	<0.002	4	<0.002	<0.002	<0.002	2
亜硝酸態窒素	mg/L	0.006	<0.004	<0.004	12	<0.004	<0.004	<0.004	2
シアン化物イオン及び塩化シアン	mg/L	<0.001	<0.001	<0.001	4	<0.001	<0.001	<0.001	2
硝酸態窒素及び亜硝酸態窒素	mg/L	<1	<1	<1	12	<1	<1	<1	12
フッ素及びその化合物	mg/L	0.09	<0.08	<0.08	4	0.08	<0.08	<0.08	4
ホウ素及びその化合物	mg/L	<0.1	<0.1	<0.1	4	<0.1	<0.1	<0.1	2
四塩化炭素	mg/L	<0.0002	<0.0002	<0.0002	4	<0.0002	<0.0002	<0.0002	2
1,4-ジオキサン	mg/L	<0.005	<0.005	<0.005	4	<0.005	<0.005	<0.005	2
シス-1,2-ジクロロエチレン及び トランス-1,2-ジクロロエチレン	mg/L	<0.004	<0.004	<0.004	4	<0.004	<0.004	<0.004	2
ジクロロメタン	mg/L	<0.002	<0.002	<0.002	4	<0.002	<0.002	<0.002	2
テトラクロロエチレン	mg/L	<0.001	<0.001	<0.001	4	<0.001	<0.001	<0.001	2
トリクロロエチレン	mg/L	<0.001	<0.001	<0.001	4	<0.001	<0.001	<0.001	2
ベンゼン	mg/L	<0.001	<0.001	<0.001	4	<0.001	<0.001	<0.001	2
塩素酸	mg/L					0.08	<0.06	0.06	4
クロロ酢酸	mg/L					<0.002	<0.002	<0.002	4
クロロホルム	mg/L					0.030	<0.006	0.019	6
ジクロロ酢酸	mg/L					0.017	<0.003	0.007	12
ジブロモクロロメタン	mg/L					<0.01	<0.01	<0.01	6
臭素酸	mg/L					<0.001	<0.001	<0.001	4
総トリハロメタン	mg/L					0.030	<0.01	0.020	6
トリクロロ酢酸	mg/L					0.022	0.003	0.011	12
ブロモジクロロメタン	mg/L					0.004	<0.003	<0.003	6
ブロモホルム	mg/L					<0.009	<0.009	<0.009	6
ホルムアルデヒド	mg/L					<0.008	<0.008	<0.008	4
亜鉛及びその化合物	mg/L	<0.1	<0.1	<0.1	4	<0.1	<0.1	<0.1	2
アルミニウム及びその化合物	mg/L	0.09	<0.02	0.04	4	<0.02	<0.02	<0.02	2
鉄及びその化合物	mg/L	0.14	<0.03	0.07	12	<0.03	<0.03	<0.03	12
銅及びその化合物	mg/L	<0.1	<0.1	<0.1	4	<0.1	<0.1	<0.1	2
ナトリウム及びその化合物	mg/L	3.5	3.2	3.4	4	4.2	3.6	3.9	2
マンガン及びその化合物	mg/L	0.017	<0.005	0.008	12	<0.005	<0.005	<0.005	12
塩化物イオン	mg/L	2.8	2.2	2.6	12	3.2	2.8	3.0	12
カルシウム、マグネシウム等(硬度)	mg/L	38.5	35.9	37.2	4	38.2	36.3	37.3	4
蒸発残留物	mg/L	68	61	63	4	69	62	64	4
陰イオン界面活性剤	mg/L	<0.02	<0.02	<0.02	4	<0.02	<0.02	<0.02	2
ジェオスミン	mg/L	<0.000001	<0.000001	<0.000001	1	<0.000001	<0.000001	<0.000001	1
2-メチルイソボルネオール	mg/L	<0.000001	<0.000001	<0.000001	1	<0.000001	<0.000001	<0.000001	1
非イオン界面活性剤	mg/L	<0.01	<0.01	<0.01	4	<0.01	<0.01	<0.01	4
フェノール類	mg/L	<0.0005	<0.0005	<0.0005	4	<0.0005	<0.0005	<0.0005	2
有機物（全有機炭素(TOC)の量）	mg/L	1.0	0.5	0.8	12	1.0	0.4	0.60	12
pH値		7.9	7.5	7.8	12	8.0	7.6	7.8	12
味								異常なし	12
臭気				土臭	12			異常なし	12
色度	度	4.3	1.2	2.8	12	0.9	<0.5	<0.5	12
濁度	度	1.8	0.3	0.8	12	<0.1	<0.1	<0.1	12

⑪ 千早浄水場（千早赤阪水道事業）

試験項目	単位	原水				浄水			
		最高	最低	平均	試験回数	最高	最低	平均	試験回数
気温	℃	24.0	-2.0	11.5	12	20.0	5.0	12.3	12
水温	℃	17.5	3.0	10.5	12	19.5	7.0	12.8	12
一般細菌	集落/mL	370	8	75	12	0	0	0	12
大腸菌	/100mL	130.0	0.0		12				12
カドミウム及びその化合物	mg/L	<0.0003	<0.0003	<0.0003	4	<0.0003	<0.0003	<0.0003	2
水銀及びその化合物	mg/L	<0.00005	<0.00005	<0.00005	4	<0.0005	<0.0005	<0.0005	2
セレン及びその化合物	mg/L	<0.001	<0.001	<0.001	4	<0.001	<0.001	<0.001	2
鉛及びその化合物	mg/L	0.001	<0.001	<0.001	4	<0.001	<0.001	<0.001	2
ヒ素及びその化合物	mg/L	0.001	<0.001	<0.001	4	<0.001	<0.001	<0.001	2
六価クロム化合物	mg/L	0.002	<0.002	<0.002	4	<0.002	<0.002	<0.002	2
亜硝酸態窒素	mg/L	<0.004	<0.004	<0.004	12	<0.004	<0.004	<0.004	2
シアン化物イオン及び塩化シアン	mg/L	<0.001	<0.001	<0.001	4	<0.001	<0.001	<0.001	2
硝酸態窒素及び亜硝酸態窒素	mg/L	0.70	0.59	0.64	12	0.70	0.59	0.65	12
フッ素及びその化合物	mg/L	0.06	0.06	0.06	4	0.05	0.05	0.05	2
ホウ素及びその化合物	mg/L	<0.1	<0.1	<0.1	4	<0.1	<0.1	<0.1	2
四塩化炭素	mg/L	<0.0002	<0.0002	<0.0002	4	<0.0002	<0.0002	<0.0002	2
1,4-ジオキサン	mg/L	<0.005	<0.005	<0.005	4	<0.005	<0.005	<0.005	2
シス-1,2-ジクロロエチレン及び トランス-1,2-ジクロロエチレン	mg/L	<0.004	<0.004	<0.004	4	<0.004	<0.004	<0.004	2
ジクロロメタン	mg/L	<0.002	<0.002	<0.002	4	<0.002	<0.002	<0.002	2
テトラクロロエチレン	mg/L	<0.001	<0.001	<0.001	4	<0.001	<0.001	<0.001	2
トリクロロエチレン	mg/L	<0.001	<0.001	<0.001	4	<0.001	<0.001	<0.001	2
ベンゼン	mg/L	<0.001	<0.001	<0.001	4	<0.001	<0.001	<0.001	2
塩素酸	mg/L					0.15	0.05	0.10	4
クロロ酢酸	mg/L					<0.002	<0.002	<0.002	4
クロロホルム	mg/L					0.007	<0.006	<0.006	4
ジクロロ酢酸	mg/L					0.004	<0.003	0.003	4
ジブロモクロロメタン	mg/L					<0.01	<0.01	<0.01	4
臭素酸	mg/L					<0.001	<0.001	<0.001	4
総トリハロメタン	mg/L					<0.01	<0.01	<0.01	4
トリクロロ酢酸	mg/L					0.004	<0.003	0.003	4
ブロモジクロロメタン	mg/L					<0.003	<0.003	<0.003	4
ブロモホルム	mg/L					<0.009	<0.009	<0.009	4
ホルムアルデヒド	mg/L					<0.008	<0.008	<0.008	4
亜鉛及びその化合物	mg/L	<0.1	<0.1	<0.1	4	<0.1	<0.1	<0.1	2
アルミニウム及びその化合物	mg/L	2.04	0.06	0.72	4	<0.02	<0.02	<0.02	4
鉄及びその化合物	mg/L	2.61	0.03	0.90	12	<0.03	<0.03	<0.03	12
銅及びその化合物	mg/L	<0.1	<0.1	<0.1	4	<0.1	<0.1	<0.1	2
ナトリウム及びその化合物	mg/L	4.6	4.1	4.3	4	5.3	4.7	5.0	2
マンガン及びその化合物	mg/L	0.093	<0.005	0.030	12	<0.005	<0.005	<0.005	12
塩化物イオン	mg/L	3.1	2.4	2.9	12	3.7	3.1	3.4	12
カルシウム、マグネシウム等(硬度)	mg/L	48.1	43.4	44.8	4	47.9	42.5	44.4	4
蒸発残留物	mg/L	97	68	80	4	81	67	71	4
陰イオン界面活性剤	mg/L	<0.02	<0.02	<0.02	4	<0.02	<0.02	<0.02	2
ジェオスミン	mg/L			<0.000001	1			<0.000001	1
2-メチルイソボルネオール	mg/L			<0.000001	1			<0.000001	1
非イオン界面活性剤	mg/L	<0.01	<0.01	<0.01	4	<0.01	<0.01	<0.01	4
フェノール類	mg/L	<0.0005	<0.0005	<0.0005	4	<0.0005	<0.0005	<0.0005	2
有機物（全有機炭素(TOC)の量）	mg/L	2.1	0.4	1.1	12	0.7	0.3	0.5	12
pH値		7.9	7.6	7.8	12	7.9	7.7	7.8	12
味								異常なし	12
臭気				土臭	12			異常なし	12
色度	度	14.0	0.7	5.7	12	0.7	0.3	0.5	12
濁度	度	17.0	0.2	5.8	12	<0.1	<0.1	<0.1	12

⑫ 岩井谷浄水場（千早赤阪水道事業）

試験項目	単位	原水				浄水			
		最高	最低	平均	試験回数	最高	最低	平均	試験回数
気温	℃	23.0	-1.0	13.8	12	23.0	-1.0	13.0	12
水温	℃	18.5	2.0	11.5	12	19.0	2.5	11.9	12
一般細菌	集落/mL	510	12	142	12	510	12	142	12
大腸菌	/100mL	730.0	4.1	92.0	12	730	4	92	12
カドミウム及びその化合物	mg/L	<0.0003	<0.0003	<0.0003	4	<0.0003	<0.0003	<0.0003	2
水銀及びその化合物	mg/L	<0.0005	<0.0005	<0.0005	4	<0.0005	<0.0005	<0.0005	2
セレン及びその化合物	mg/L	<0.001	<0.001	<0.001	4	<0.001	<0.001	<0.001	2
鉛及びその化合物	mg/L	<0.001	<0.001	<0.001	4	<0.001	<0.001	<0.001	2
ヒ素及びその化合物	mg/L	<0.001	<0.001	<0.001	4	<0.001	<0.001	<0.001	2
六価クロム化合物	mg/L	<0.002	<0.002	<0.002	4	<0.002	<0.002	<0.002	2
亜硝酸態窒素	mg/L	<0.004	<0.004	<0.004	12	<0.004	<0.004	<0.004	2
シアン化物イオン及び塩化シアン	mg/L	<0.001	<0.001	<0.001	4	<0.001	<0.001	<0.001	2
硝酸態窒素及び亜硝酸態窒素	mg/L	1	1	1	12	1.19	0.97	1.07	12
フッ素及びその化合物	mg/L	0.08	0.07	0.08	4	0.08	0.07	0.08	4
ホウ素及びその化合物	mg/L	<0.1	<0.1	<0.1	4	<0.1	<0.1	<0.1	2
四塩化炭素	mg/L	<0.0002	<0.0002	<0.0002	4	<0.0002	<0.0002	<0.0002	2
1,4-ジオキサン	mg/L	<0.005	<0.005	<0.005	4	<0.005	<0.005	<0.005	2
シス-1,2-ジクロロエチレン及び トランス-1,2-ジクロロエチレン	mg/L	<0.004	<0.004	<0.004	4	<0.004	<0.004	<0.004	2
ジクロロメタン	mg/L	<0.002	<0.002	<0.002	4	<0.002	<0.002	<0.002	2
テトラクロロエチレン	mg/L	<0.001	<0.001	<0.001	4	<0.001	<0.001	<0.001	2
トリクロロエチレン	mg/L	<0.001	<0.001	<0.001	4	<0.001	<0.001	<0.001	2
ベンゼン	mg/L	<0.001	<0.001	<0.001	4	<0.001	<0.001	<0.001	2
塩素酸	mg/L								4
クロロ酢酸	mg/L								4
クロロホルム	mg/L								4
ジクロロ酢酸	mg/L								4
ジブロモクロロメタン	mg/L								4
臭素酸	mg/L								4
総トリハロメタン	mg/L								4
トリクロロ酢酸	mg/L								4
ブロモジクロロメタン	mg/L								4
ブロモホルム	mg/L								4
ホルムアルデヒド	mg/L								4
亜鉛及びその化合物	mg/L	<0.1	<0.1	<0.1	4	<0.1	<0.1	<0.1	2
アルミニウム及びその化合物	mg/L	0.49	0.12	0.30	4	0.49	0.12	0.30	8
鉄及びその化合物	mg/L	1.24	<0.03	0.45	12	1.24	<0.03	0.45	12
銅及びその化合物	mg/L	<0.1	<0.1	<0.1	4	<0.1	<0.1	<0.1	2
ナトリウム及びその化合物	mg/L	5.9	5.6	5.7	4	5.9	5.6	5.7	2
マンガン及びその化合物	mg/L	0.040	<0.005	0.013	12	0.040	<0.005	0.013	12
塩化物イオン	mg/L	3.7	2.7	3.4	12	3.7	2.7	3.4	12
カルシウム、マグネシウム等(硬度)	mg/L	59.1	57.1	58.3	4	59.1	57.1	58.3	4
蒸発残留物	mg/L	103	89	95	4	103	89	95	4
陰イオン界面活性剤	mg/L	<0.02	<0.02	<0.02	4	<0.02	<0.02	<0.02	2
ジオスミン	mg/L			<0.000001	1			<0.000001	1
2-メチルイソボルネオール	mg/L			<0.000001	1			<0.000001	1
非イオン界面活性剤	mg/L	<0.01	<0.01	<0.01	4	<0.01	<0.01	<0.01	4
フェノール類	mg/L	<0.0005	<0.0005	<0.0005	4	<0.0005	<0.0005	<0.0005	4
有機物（全有機炭素(TOC)の量）	mg/L	4.6	0.5	1.8	12	4.6	0.5	1.8	12
pH値		8.0	7.8	7.9	12	8.0	7.8	7.9	12
味				土臭	12			異常なし	12
臭気					12			異常なし	12
色度	度	21.0	1.1	8.6	12	21	1.1	8.6	12
濁度	度	17.0	0.3	5.8	12	17.0	<0.1	6.0	12

(2) 工業用水道

① 大庭浄水場

試験項目	単位	原水				供給水			
		最高	最低	平均	試験回数	最高	最低	平均	試験回数
気温	℃	33.0	1.1	17.7	146	33.0	1.1	17.7	146
水温	℃	30.0	4.1	17.9	146	29.7	5.6	17.4	365
濁度	度	120	2	7	146	0.4	0.1	0.2	365
水素イオン濃度(pH)		7.7	6.6	7.4	146	7.2	6.4	6.9	365
アルカリ度	mg/L	39.7	20.6	34.8	146	36.8	12.7	30.5	365
硬度	mg/L	43.1	36.8	40.3	12	44.4	30.7	39.8	52
蒸発残留物	mg/L	115	78	93	12	118	57	91	52
塩素イオン	mg/L	15.4	9.0	12.7	12	16.5	6.4	12.9	52
鉄イオン	mg/L	0.07	0.03	0.05	12	<0.01	<0.01	<0.01	52
マンガン	mg/L	0.056	0.024	0.036	12	0.054	0.021	0.031	12
色度	度	120	6	15	146	4	1	2	146
臭気				厨芥臭	146			弱厨芥臭	146
酸度	mg/L	4.6	2.0	3.4	12	9.0	4.8	6.8	12
アンモニア態窒素	mg/L	0.17	0.02	0.06	12				
亜硝酸態窒素	mg/L	0.017	<0.004	0.010	12	0.011	<0.004	<0.004	12
硝酸態窒素	mg/L	1.20	0.40	0.80	12	1.30	0.40	0.90	12
硫酸イオン	mg/L	16.4	8.9	12.2	12	22.4	15.9	18.6	12
有機物等 (過マンガン酸カリウム消費量)	mg/L	7.1	4.0	5.2	12	3.5	2.0	2.8	12
電気伝導率	μ S/cm	167	123	152	12	172	129	158	12
遊離残留塩素	mg/L					0.0	0.0	0.0	146
残留塩素	mg/L					0.4	0.0	0.1	365
一般細菌	集落/mL	83,000	230	9,500	12	33	3	8	12

② 三島浄水場

試験項目	単位	原水				供給水			
		最高	最低	平均	試験回数	最高	最低	平均	試験回数
気温	℃	33.0	1.5	17.3	245	33.0	1.5	17.3	245
水温	℃	30.1	6.2	17.7	245	28.9	7.5	18.1	365
濁度	度	200	3	9	245	0.4	<0.1	0.1	365
水素イオン濃度(pH)		7.6	7.1	7.3	245	7.6	6.8	7.3	365
アルカリ度	mg/L	39.3	23.8	35.5	245	36.7	17.6	32.5	365
硬度	mg/L	43.6	36.5	40.9	12	44.7	29.6	40.0	52
蒸発残留物	mg/L	99	72	87	12	93	53	80	52
塩素イオン	mg/L	15.3	9.8	13.1	12	19.8	10.0	15.5	52
鉄イオン	mg/L	0.06	0.03	0.04	12	<0.01	<0.01	<0.01	52
マンガン	mg/L	0.055	0.029	0.042	12	0.026	0.014	0.020	12
色度	度	200	8	17	245	3	1	2	146
臭気				厨芥臭	245			弱厨芥臭	146
酸度	mg/L	5.3	3.2	3.8	12	4.2	3.1	3.6	12
アンモニア態窒素	mg/L	0.38	0.04	0.08	52				
亜硝酸態窒素	mg/L	0.020	<0.004	0.009	12	0.011	<0.004	<0.004	12
硝酸態窒素	mg/L	1.30	0.50	0.90	12	1.20	0.50	0.90	12
硫酸イオン	mg/L	19.7	9.5	12.9	12	15.1	9.7	12.7	12
有機物等 (過マンガン酸カリウム消費量)	mg/L	12.6	4.0	5.2	52	2.6	1.7	2.2	12
電気伝導率	μ S/cm	158	121	144	12	174	129	154	12
遊離残留塩素	mg/L					0.0	0.0	0.0	146
残留塩素	mg/L					0.1	0.0	0.0	146
一般細菌	集落/mL	180,000	210	18,000	12	730	1	85	12

三島浄水場の原水は上水道と同一地点から取水しているため試験回数・試験成績は上水道と同じ。

③ 配水幹線

試験項目	単位	基準値 標準値	最高	最低	平均	試験回数
気温	℃		36.3	4.5	20.0	68
水温	℃		28.6	7.3	19.6	68
濁度	度	30	0.7	0.1	0.3	68
水素イオン濃度(pH)		6.0~8.3	7.8	6.9	7.2	68
アルカリ度	mg/L	75	31.7	18.1	26.7	68
硬度	mg/L	120	44.6	30.5	39.5	68
蒸発残留物	mg/L	250	102	68	86	68
塩素イオン	mg/L	80	18.3	5.3	11.8	68
鉄イオン	mg/L	0.3*	0.01	<0.01	<0.01	68
マンガン	mg/L	0.2	0.043	0.001	0.011	68
色度	度		4	1	2	68
遊離残留塩素	mg/L		0.0	0.0	0.0	68
残留塩素	mg/L		0.1	0.0	0.0	68

* 標準値は鉄として設定。
定期測定地点17箇所全データ(年4回)の結果。

2 琵琶湖水質試験成績

採水箇所	三井寺沖中央				唐崎沖				三井寺沖			
	最高	最低	平均	測定回数	最高	最低	平均	測定回数	最高	最低	平均	測定回数
気温	34.0	4.3	18.1	12	32.2	4.9	18.8	12	34.7	4.7	19.5	12
水温	33.2	5.7	17.5	12	32.7	6.0	17.7	12	33.6	6.1	17.8	12
透明度	2.6	1.4	2.1	12	2.8	1.4	2.0	12	2.7	1.4	1.9	12
一般細菌	970	4	150	12	820	18	340	12	260	8	110	12
大腸菌	<1.8	<1.8	<1.8	12	100	<1.8	12	12	32	<1.8	3.2	12
塩化物イオン	10.7	8.1	9.2	12	10.7	8.0	9.3	12	10.9	8.2	9.3	12
有機物 (全有機炭素(TOC)の量)	2.5	1.4	1.7	12	3.3	1.5	1.9	12	2.9	1.4	1.8	12
pH値	9.0	7.7	8.1	12	9.6	7.7	8.3	12	9.2	7.7	8.2	12
臭気			-	12			-	12			-	12
色度	14	5	9	12	16	6	10	12	12	6	9	12
濁度	5.0	1.5	3.6	12	6.0	2.0	3.6	12	5.0	2.5	3.7	12
有機物等 (過マンガン酸カリウム消費量)	6.2	2.5	4.0	12	6.4	3.1	4.7	12	5.5	3.1	4.2	12
大腸菌群	2000	<1.8	430	12	3200	41	950	12	2000	19	520	12
電気伝導率	128	102	117	12	126	110	119	12	132	113	121	12
浮遊物質 (SS)	7	1	5	12	10	2	5	12	6	2	4	12
溶存酸素 (DO)	12.5	7.8	10.2	12	12.3	7.9	10.4	12	12.2	7.9	10.2	12
生物学的酸素要求量 (BOD)	1.9	0.6	1.2	12	3.5	0.9	1.6	12	1.9	0.9	1.3	12
溶存有機炭素 (DOC)	1.9	1.1	1.3	12	1.9	1.1	1.4	12	1.6	1.2	1.4	12
紫外線吸光度 (260nm, 10mm)	0.029	0.017	0.022	12	0.034	0.019	0.026	12	0.028	0.019	0.023	12
アンモニア態窒素	0.04	<0.02	<0.02	12	0.05	<0.02	<0.02	12	0.05	<0.02	<0.02	12
亜硝酸態窒素	<0.004	<0.004	<0.004	12	0.005	<0.004	<0.004	12	0.007	<0.004	<0.004	12
硝酸態窒素	0.1	<0.1	<0.1	12	0.1	<0.1	<0.1	12	0.2	<0.1	<0.1	12
総窒素	0.7	0.2	0.3	12	0.8	0.3	0.4	12	0.5	0.2	0.3	12
リン酸イオン	<0.01	<0.01	<0.01	12	<0.01	<0.01	<0.01	12	<0.01	<0.01	<0.01	12
総リン	0.03	<0.01	0.02	12	0.03	0.01	0.02	12	0.03	<0.01	0.02	12
クロロフィルa	0.047	0.005	0.018	12	0.060	0.005	0.022	12	0.064	0.004	0.021	12
ジェオスミン					0.000027	<0.000001	0.000005	8	0.000027	<0.000001	0.000005	8
2-メチルイソボルネオール					0.000011	<0.000001	0.000006	8	0.000039	<0.000001	0.000010	8

淀川水質協議会共同調査による

採水箇所	山田港沖				瀬田川			
	最高	最低	平均	測定回数	最高	最低	平均	測定回数
気温	33.0	5.1	18.8	12	34.2	4.4	19.5	12
水温	32.4	5.8	17.4	12	32.7	6.0	17.8	12
透明度	2.4	1.0	1.6	12	2.5	1.2	1.9	12
一般細菌	2,400	23	610	12	1,000	29	320	12
大腸菌	37	<1.8	3.3	12	87	2.0	27	12
塩化物イオン	10.3	8.2	9.3	12	14.7	8.8	11.7	12
有機物 (全有機炭素(TOC)の量)	2.6	1.3	1.8	12	2.2	1.3	1.8	12
pH値	9.1	7.7	8.1	12	9.2	7.6	8.0	12
臭気			-	12			-	12
色度	32	7	14	12	20	6	11	12
濁度	20.0	2.0	6.3	12	8.0	3.0	4.6	12
有機物等 (過マンガン酸カリウム消費量)	6.8	2.8	4.7	12	6.0	3.0	4.5	12
大腸菌群	4100	15	880	12	2400	100	900	12
電気伝導率	130	114	120	12	160	117	134	12
浮遊物質 (SS)	21	3	7	12	8	3	5	12
溶存酸素 (DO)	12.3	7.4	10.0	12	12.3	7.6	10.1	12
生物学的酸素要求量 (BOD)	2.0	0.5	1.2	12	1.7	0.9	1.2	12
溶存有機炭素 (DOC)	1.9	1.1	1.4	12	1.7	1.2	1.5	12
紫外線吸光度 (260nm, 10mm)	0.043	0.017	0.027	12	0.032	0.018	0.026	12
アンモニア態窒素	0.05	<0.02	<0.02	12	0.06	<0.02	<0.02	12
亜硝酸態窒素	0.005	<0.004	<0.004	12	0.004	<0.004	<0.004	12
硝酸態窒素	0.1	<0.1	<0.1	12	0.6	<0.1	0.2	12
総窒素	0.6	0.2	0.4	12	0.9	0.3	0.5	12
リン酸イオン	<0.01	<0.01	<0.01	12	<0.01	<0.01	<0.01	12
総リン	0.05	0.01	0.03	12	0.03	0.01	0.02	12
クロロフィルa	0.104	0.001	0.027	12	0.054	0.005	0.017	12
ジェオスミン	0.000020	<0.000001	0.000006	8	0.000010	<0.000001	0.000004	8
2-メチルイソボルネオール	0.000015	0.000004	0.000007	8	0.000012	0.000003	0.000006	8

淀川水質協議会共同調査による

3 各河川水質試験成績

(1) 淀川本川

河川名	瀬田川 (瀬田川大橋流心)				木津川 (御幸橋)				宇治川 (御幸橋)			
	最高	最低	平均	試験回数	最高	最低	平均	試験回数	最高	最低	平均	試験回数
気温	34.0	4.1	17.9	12	30.3	3.6	18.4	12	30.5	2.4	18.4	12
水温	30.3	6.3	18.0	12	28.7	5.3	17.1	12	29.6	5.9	17.9	12
一般細菌	430	78	210	12	42,000	260	5,700	12	5,800	130	2,100	12
大腸菌	49	2.0	17	12	2,000	6.3	220	12	170	17	64	12
カドミウム及びその化合物	<0.0003	<0.0003	<0.0003	6	<0.0003	<0.0003	<0.0003	6	<0.0003	<0.0003	<0.0003	6
水銀及びその化合物	<0.00005	<0.00005	<0.00005	6	<0.00005	<0.00005	<0.00005	6	<0.00005	<0.00005	<0.00005	6
セレン及びその化合物	<0.001	<0.001	<0.001	6	<0.001	<0.001	<0.001	6	<0.001	<0.001	<0.001	6
鉛及びその化合物	<0.001	<0.001	<0.001	6	<0.001	<0.001	<0.001	6	<0.001	<0.001	<0.001	6
ヒ素及びその化合物	0.002	<0.001	<0.001	6	<0.001	<0.001	<0.001	6	0.002	<0.001	<0.001	6
六価クロム化合物	<0.002	<0.002	<0.002	6	<0.002	<0.002	<0.002	6	<0.002	<0.002	<0.002	6
亜硝酸態窒素	0.005	<0.004	<0.004	12	0.016	<0.004	0.008	12	0.014	<0.004	0.007	12
シアン化物イオン及び塩化シアン	<0.001	<0.001	<0.001	6	<0.001	<0.001	<0.001	6	<0.001	<0.001	<0.001	6
硝酸態窒素及び亜硝酸態窒素	0.6	<0.2	0.2	12	1.4	0.5	1.0	12	0.5	<0.2	0.3	12
フッ素及びその化合物	0.10	0.08	0.09	6	0.09	<0.08	<0.08	6	0.11	0.08	0.10	6
ホウ素及びその化合物	<0.1	<0.1	<0.1	6	<0.1	<0.1	<0.1	6	<0.1	<0.1	<0.1	6
四塩化炭素	<0.002	<0.002	<0.002	6	<0.002	<0.002	<0.002	6	<0.002	<0.002	<0.002	6
1,4-ジオキサン	<0.005	<0.005	<0.005	6	<0.005	<0.005	<0.005	6	<0.005	<0.005	<0.005	6
シス-1,2-ジクロロエチレン及びトランス-1,2-ジクロロエチレン	<0.004	<0.004	<0.004	6	<0.004	<0.004	<0.004	6	<0.004	<0.004	<0.004	6
ジクロロメタン	<0.002	<0.002	<0.002	6	<0.002	<0.002	<0.002	6	<0.002	<0.002	<0.002	6
テトラクロロエチレン	<0.001	<0.001	<0.001	6	<0.001	<0.001	<0.001	6	<0.001	<0.001	<0.001	6
トリクロロエチレン	<0.001	<0.001	<0.001	6	<0.001	<0.001	<0.001	6	<0.001	<0.001	<0.001	6
ベンゼン	<0.001	<0.001	<0.001	6	<0.001	<0.001	<0.001	6	<0.001	<0.001	<0.001	6
亜鉛及びその化合物	<0.1	<0.1	<0.1	6	<0.1	<0.1	<0.1	6	<0.1	<0.1	<0.1	6
鉄及びその化合物	0.26	0.05	0.13	6	0.61	0.12	0.29	6	0.33	0.16	0.23	6
銅及びその化合物	<0.1	<0.1	<0.1	6	<0.1	<0.1	<0.1	6	<0.1	<0.1	<0.1	6
マンガン及びその化合物	0.025	0.008	0.016	6	0.043	0.011	0.023	6	0.046	0.020	0.033	6
塩化物イオン	16.3	9.4	11.9	12	16.2	6.5	10.0	12	14.0	9.9	12.3	12
陰イオン界面活性剤	<0.02	<0.02	<0.02	6	<0.02	<0.02	<0.02	6	<0.02	<0.02	<0.02	6
ジェオスミン	0.000013	<0.00001	0.000003	12	0.000003	<0.00001	0.000001	12	0.000008	0.000001	0.000003	12
2-メチルイソボルネオール	0.000057	<0.00001	0.000011	12	0.000002	<0.00001	<0.00001	12	0.000051	0.000001	0.000011	12
非イオン界面活性剤	<0.005	<0.005	<0.005	6	<0.005	<0.005	<0.005	6	0.005	<0.005	<0.005	6
フェノール類	<0.0005	<0.0005	<0.0005	6	<0.0005	<0.0005	<0.0005	6	<0.0005	<0.0005	<0.0005	6
有機物 (全有機炭素(TOC)の量)	2.1	1.5	1.9	12	4.2	1.3	2.0	12	2.2	1.4	1.8	12
pH値	8.3	7.3	7.8	12	8.1	7.4	7.7	12	7.8	7.4	7.6	12
臭気			藻臭	12			厨房臭	12			藻臭	12
色度	19	7	11	12	100	10	21	12	20	7	12	12
濁度	7.5	3.0	4.2	12	69	1.5	9.5	12	8.0	3.0	4.2	12
アンチモン及びその化合物	<0.002	<0.002	<0.002	6	<0.002	<0.002	<0.002	6	<0.002	<0.002	<0.002	6
ウラン及びその化合物	<0.0002	<0.0002	<0.0002	6	<0.0002	<0.0002	<0.0002	6	<0.0002	<0.0002	<0.0002	6
ニッケル及びその化合物	<0.002	<0.002	<0.002	6	<0.002	<0.002	<0.002	6	<0.002	<0.002	<0.002	6
1,2-ジクロロエタン	<0.0004	<0.0004	<0.0004	6	<0.0004	<0.0004	<0.0004	6	<0.0004	<0.0004	<0.0004	6
トルエン	<0.04	<0.04	<0.04	6	<0.04	<0.04	<0.04	6	<0.04	<0.04	<0.04	6
フタル酸ジ (2-エチルヘキシル)	<0.008	<0.008	<0.008	6	<0.008	<0.008	<0.008	6	<0.008	<0.008	<0.008	6
農薬類	0.09	0.00	0.03	6	0.26	0.00	0.08	6	0.17	0.00	0.05	6
1,1,1-トリクロロエタン	<0.03	<0.03	<0.03	6	<0.03	<0.03	<0.03	6	<0.03	<0.03	<0.03	6
メチル-tert-ブチルエーテル (MTBE)	<0.002	<0.002	<0.002	6	<0.002	<0.002	<0.002	6	<0.002	<0.002	<0.002	6
有機物等 (過マンガン酸カリウム消費量)	5.7	3.2	4.7	12	21.6	3.8	7.4	12	6.0	3.6	4.8	12
1,1-ジクロロエチレン	<0.01	<0.01	<0.01	6	<0.01	<0.01	<0.01	6	<0.01	<0.01	<0.01	6
ペフルオロオクタンスルホン酸 (PFOS) 及びペフルオロオクタジ酸 (PFOA)	0.000006	<0.000005	<0.000005	6	0.000012	0.000008	0.000011	6	0.000009	<0.000005	0.000006	6
大腸菌群	4,100	290	1,600	12	160,000	550	19,000	12	160,000	1,100	19,000	12
電気伝導率	153	113	135	12	170	103	135	12	158	125	143	12
浮遊物質 (SS)	9	1	5	12	112	2	15	12	12	4	8	12
溶存酸素 (DO)	11.9	7.6	9.7	12	13.0	7.8	10.1	12	12.7	7.6	9.8	12
生物学的酸素要求量 (BOD)	2.2	0.8	1.4	12	2.2	0.4	1.1	12	1.6	0.5	1.2	12
溶存有機炭素 (DOC)	1.8	1.2	1.5	12	3.0	1.3	1.8	12	1.9	1.3	1.5	12
紫外線吸光度 (260nm, 10mm)	0.030	0.018	0.026	12	0.141	0.034	0.054	12	0.036	0.021	0.029	12
蛍光強度 (励起波長330nm, 蛍光波長430nm)	0.33	0.04	0.20	12	0.63	0.16	0.39	12	0.33	0.05	0.24	12
臭化物イオン	0.04	0.03	0.03	12	0.10	0.03	0.05	12	0.05	0.03	0.04	12
アンモニア態窒素	0.04	<0.02	<0.02	12	0.06	<0.02	<0.02	12	0.06	<0.02	0.04	12
硝酸態窒素	0.6	<0.2	0.2	12	1.4	0.5	1.0	12	0.5	<0.2	0.3	12
総窒素	1.0	0.3	0.5	12	2.9	0.6	1.4	12	0.9	0.4	0.7	12
クロム及びその化合物	<0.002	<0.002	<0.002	6	<0.002	<0.002	<0.002	6	<0.002	<0.002	<0.002	6
総トリハロメタン生成能 (THMPF)	0.045	0.020	0.030	6	0.061	0.045	0.053	6	0.043	0.022	0.030	6

淀川水質協議会共同調査による

河川名	桂川 (宮前橋)				淀川 (枚方大橋左岸)				淀川 (枚方大橋右岸)			
	最高	最低	平均	試験回数	最高	最低	平均	試験回数	最高	最低	平均	試験回数
気温	31.2	3.5	19.1	12	31.4	3.1	18.0	12	31.7	3.1	18.1	12
水温	27.8	8.1	18.3	12	28.3	6.8	17.4	12	28.5	7.0	17.7	12
一般細菌	19,000	880	5,700	12	16,000	470	4,000	12	23,000	250	5,100	12
大腸菌	7,000	330	1,500	12	11,000	7.8	1,200	12	4,900	4.0	1,000	12
カドミウム及びその化合物	<0.0003	<0.0003	<0.0003	6	<0.0003	<0.0003	<0.0003	6	<0.0003	<0.0003	<0.0003	6
水銀及びその化合物	<0.00005	<0.00005	<0.00005	6	<0.00005	<0.00005	<0.00005	6	<0.00005	<0.00005	<0.00005	6
セレン及びその化合物	<0.001	<0.001	<0.001	6	<0.001	<0.001	<0.001	6	<0.001	<0.001	<0.001	6
鉛及びその化合物	0.002	<0.001	<0.001	6	<0.001	<0.001	<0.001	6	<0.001	<0.001	<0.001	6
ヒ素及びその化合物	0.002	<0.001	<0.001	6	0.001	<0.001	<0.001	6	0.001	<0.001	<0.001	6
六価クロム化合物	<0.002	<0.002	<0.002	6	<0.002	<0.002	<0.002	6	<0.002	<0.002	<0.002	6
亜硝酸態窒素	0.037	0.006	0.017	12	0.021	<0.004	0.010	12	0.021	0.004	0.011	12
シアン化物イオン及び塩化シアン	<0.001	<0.001	<0.001	6	<0.001	<0.001	<0.001	6	<0.001	<0.001	<0.001	6
硝酸態窒素及び亜硝酸態窒素	3.0	1.0	1.9	12	1.1	0.4	0.8	12	1.1	0.5	0.8	12
フッ素及びその化合物	0.09	<0.08	<0.08	6	0.10	0.08	0.09	6	0.10	0.08	0.09	6
ホウ素及びその化合物	<0.1	<0.1	<0.1	6	<0.1	<0.1	<0.1	6	<0.1	<0.1	<0.1	6
四塩化炭素	<0.002	<0.002	<0.002	6	<0.002	<0.002	<0.002	6	<0.002	<0.002	<0.002	6
1,4-ジオキサン	<0.005	<0.005	<0.005	6	<0.005	<0.005	<0.005	6	<0.005	<0.005	<0.005	6
シス-1,2-ジクロロエチレン及びトランス-1,2-ジクロロエチレン	<0.004	<0.004	<0.004	6	<0.004	<0.004	<0.004	6	<0.004	<0.004	<0.004	6
ジクロロメタン	<0.002	<0.002	<0.002	6	<0.002	<0.002	<0.002	6	<0.002	<0.002	<0.002	6
テトラクロロエチレン	<0.001	<0.001	<0.001	6	<0.001	<0.001	<0.001	6	<0.001	<0.001	<0.001	6
トリクロロエチレン	<0.001	<0.001	<0.001	6	<0.001	<0.001	<0.001	6	<0.001	<0.001	<0.001	6
ベンゼン	<0.001	<0.001	<0.001	6	<0.001	<0.001	<0.001	6	<0.001	<0.001	<0.001	6
亜鉛及びその化合物	<0.1	<0.1	<0.1	6	<0.1	<0.1	<0.1	6	<0.1	<0.1	<0.1	6
鉄及びその化合物	0.23	0.08	0.15	6	0.28	0.14	0.21	6	0.24	0.14	0.20	6
銅及びその化合物	<0.1	<0.1	<0.1	6	<0.1	<0.1	<0.1	6	<0.1	<0.1	<0.1	6
マンガン及びその化合物	0.037	0.018	0.027	6	0.036	0.020	0.028	6	0.035	0.024	0.029	6
塩化物イオン	19.6	10.0	14.6	12	15.9	8.6	12.7	12	16.6	10.4	13.1	12
陰イオン界面活性剤	<0.02	<0.02	<0.02	6	<0.02	<0.02	<0.02	6	<0.02	<0.02	<0.02	6
ジェオスマイン	0.000005	0.000002	0.000004	12	0.000005	0.000002	0.000003	12	0.000005	0.000002	0.000003	12
2-メチルイソボルネオール	0.000015	0.000004	0.000008	12	0.000037	0.000002	0.000009	12	0.000039	0.000002	0.000009	12
非イオン界面活性剤	<0.005	<0.005	<0.005	6	<0.005	<0.005	<0.005	6	0.005	<0.005	<0.005	6
フェノール類	<0.0005	<0.0005	<0.0005	6	<0.0005	<0.0005	<0.0005	6	<0.0005	<0.0005	<0.0005	6
有機物 (全有機炭素 (TOC) の量)	2.3	1.3	1.8	12	3.7	1.5	2.0	12	2.3	1.5	1.9	12
pH値	8.0	7.2	7.5	12	7.8	7.5	7.6	12	7.8	7.4	7.6	12
臭気			下水臭	12			厨房臭	12			厨房臭	12
色度	18	6	12	12	120	8	21	12	38	8	13	12
濁度	6.0	1.5	3.3	12	69	2.0	9.4	12	22	2.0	5.5	12
アンチモン及びその化合物	<0.002	<0.002	<0.002	6	<0.002	<0.002	<0.002	6	<0.002	<0.002	<0.002	6
ウラン及びその化合物	<0.0002	<0.0002	<0.0002	6	<0.0002	<0.0002	<0.0002	6	<0.0002	<0.0002	<0.0002	6
ニッケル及びその化合物	<0.002	<0.002	<0.002	6	<0.002	<0.002	<0.002	6	<0.002	<0.002	<0.002	6
1,2-ジクロロエタン	<0.0004	<0.0004	<0.0004	6	<0.0004	<0.0004	<0.0004	6	<0.0004	<0.0004	<0.0004	6
トルエン	<0.04	<0.04	<0.04	6	<0.04	<0.04	<0.04	6	<0.04	<0.04	<0.04	6
フタル酸ジ (2-エチルヘキシル)	<0.008	<0.008	<0.008	6	<0.008	<0.008	<0.008	6	<0.008	<0.008	<0.008	6
農薬類	0.29	0.00	0.07	6	0.21	0.00	0.05	6	0.20	0.00	0.05	6
1,1,1-トリクロロエタン	<0.03	<0.03	<0.03	6	<0.03	<0.03	<0.03	6	<0.03	<0.03	<0.03	6
メチル-tert-ブチルエーテル (MTBE)	<0.002	<0.002	<0.002	6	<0.002	<0.002	<0.002	6	<0.002	<0.002	<0.002	6
有機物等 (過マンガン酸カリウム消費量)	7.7	4.0	5.9	12	23.2	4.1	6.8	12	9.8	4.2	5.6	12
1,1-ジクロロエチレン	<0.01	<0.01	<0.01	6	<0.01	<0.01	<0.01	6	<0.01	<0.01	<0.01	6
ペルフルオロオクタン sulfonate (PFOS) 及びペルフルオロオクタノ酸 (PFOA)	0.000015	0.000007	0.000010	6	0.000014	0.000007	0.000011	6	0.000011	0.000006	0.000008	6
大腸菌群	98,000	4,600	24,000	12	92,000	2,000	24,000	12	160,000	2,000	34,000	12
電気伝導率	213	127	164	12	178	123	151	12	173	132	152	12
浮遊物質量 (SS)	11	2	5	12	110	3	16	12	38	1	9	12
溶存酸素 (DO)	12.3	8.3	10.0	12	12.4	7.4	9.6	12	12.7	7.4	9.6	12
生物化学的酸素要求量 (BOD)	1.9	0.7	1.3	12	1.9	0.5	1.2	12	1.9	0.3	1.2	12
溶存有機炭素 (DOC)	2.0	1.2	1.6	12	2.3	1.4	1.7	12	1.8	1.3	1.6	12
紫外線吸光度 (260nm, 10mm)	0.048	0.023	0.037	12	0.107	0.025	0.040	12	0.057	0.025	0.034	12
蛍光強度 (励起波長330nm, 蛍光波長430nm)	0.72	0.13	0.51	12	0.47	0.08	0.35	12	0.46	0.07	0.35	12
臭化物イオン	0.05	0.03	0.04	12	0.06	0.03	0.04	12	0.06	0.03	0.04	12
アンモニア態窒素	0.17	<0.02	0.07	12	0.15	<0.02	0.05	12	0.17	0.02	0.05	12
硝酸態窒素	3.0	1.0	1.9	12	1.1	0.4	0.8	12	1.1	0.5	0.8	12
総窒素	3.7	1.4	2.3	12	3.0	0.7	1.2	12	1.8	0.8	1.2	12
クロム及びその化合物	<0.002	<0.002	<0.002	6	<0.002	<0.002	<0.002	6	<0.002	<0.002	<0.002	6
総トリハロメタン生成能 (THMFP)	0.047	0.030	0.036	6	0.046	0.027	0.036	6	0.045	0.027	0.035	6

淀川水質協議会共同調査による

河川名	淀川 (磯島)				淀川 (鳥飼大橋左岸)				淀川 (鳥飼大橋右岸)			
	最高	最低	平均	試験回数	最高	最低	平均	試験回数	最高	最低	平均	試験回数
気温	30.7	4.6	18.7	7	32.8	6.1	19.1	12	32.5	5.9	19.0	12
水温	28.2	6.8	18.4	7	30.1	7.2	18.3	12	31.2	6.8	18.4	12
一般細菌	7,100	310	2,900	7	13,000	250	4,500	12	29,000	290	6,900	12
大腸菌	5,200	21	840	7	5,500	<1.8	1,500	12	7,000	4.5	1,500	12
カドミウム及びその化合物	<0.0003	<0.0003	<0.0003	5	<0.0003	<0.0003	<0.0003	6	<0.0003	<0.0003	<0.0003	6
水銀及びその化合物	<0.00005	<0.00005	<0.00005	5	<0.00005	<0.00005	<0.00005	6	<0.00005	<0.00005	<0.00005	6
セレン及びその化合物	<0.001	<0.001	<0.001	5	<0.001	<0.001	<0.001	6	<0.001	<0.001	<0.001	6
鉛及びその化合物	<0.001	<0.001	<0.001	5	<0.001	<0.001	<0.001	6	<0.001	<0.001	<0.001	6
ヒ素及びその化合物	0.001	<0.001	<0.001	5	0.001	<0.001	<0.001	6	0.001	<0.001	<0.001	6
六価クロム化合物	<0.002	<0.002	<0.002	5	<0.002	<0.002	<0.002	6	<0.002	<0.002	<0.002	6
亜硝酸態窒素	0.020	0.005	0.010	7	0.018	<0.004	0.010	12	0.016	0.004	0.010	12
シアン化物イオン及び塩化シアン	<0.001	<0.001	<0.001	5	<0.001	<0.001	<0.001	6	<0.001	<0.001	<0.001	6
硝酸態窒素及び亜硝酸態窒素	1.0	0.4	0.7	7	1.1	0.4	0.8	12	1.1	0.5	0.8	12
フッ素及びその化合物	0.10	<0.08	0.08	5	0.11	<0.08	0.08	6	0.10	<0.08	0.08	6
ホウ素及びその化合物	<0.1	<0.1	<0.1	5	<0.1	<0.1	<0.1	6	<0.1	<0.1	<0.1	6
四塩化炭素	<0.002	<0.002	<0.002	5	<0.002	<0.002	<0.002	6	<0.002	<0.002	<0.002	6
1,4-ジオキサン	<0.005	<0.005	<0.005	5	<0.005	<0.005	<0.005	6	<0.005	<0.005	<0.005	6
シス-1,2-ジクロロエチレン及びトランス-1,2-ジクロロエチレン	<0.004	<0.004	<0.004	5	<0.004	<0.004	<0.004	6	<0.004	<0.004	<0.004	6
ジクロロメタン	<0.002	<0.002	<0.002	5	<0.002	<0.002	<0.002	6	<0.002	<0.002	<0.002	6
テトラクロロエチレン	<0.001	<0.001	<0.001	5	<0.001	<0.001	<0.001	6	<0.001	<0.001	<0.001	6
トリクロロエチレン	<0.001	<0.001	<0.001	5	<0.001	<0.001	<0.001	6	<0.001	<0.001	<0.001	6
ベンゼン	<0.001	<0.001	<0.001	5	<0.001	<0.001	<0.001	6	<0.001	<0.001	<0.001	6
亜鉛及びその化合物	<0.1	<0.1	<0.1	5	<0.1	<0.1	<0.1	6	<0.1	<0.1	<0.1	6
鉄及びその化合物	0.29	0.15	0.25	5	0.29	0.14	0.21	6	0.31	0.11	0.19	6
銅及びその化合物	<0.1	<0.1	<0.1	5	<0.1	<0.1	<0.1	6	<0.1	<0.1	<0.1	6
マンガン及びその化合物	0.040	0.032	0.035	5	0.035	0.027	0.031	6	0.034	0.022	0.028	6
塩化物イオン	14.9	9.5	12.3	7	16.4	9.7	12.9	12	16.9	10.4	13.0	12
陰イオン界面活性剤	<0.02	<0.02	<0.02	5	<0.02	<0.02	<0.02	6	<0.02	<0.02	<0.02	6
ジェオスミン					0.00005	0.00002	0.00003	12	0.00004	0.00002	0.00003	12
2-メチルイソボルネオール					0.000035	0.00002	0.00009	12	0.000035	0.00002	0.00008	12
非イオン界面活性剤	<0.005	<0.005	<0.005	5	0.006	<0.005	<0.005	6	0.007	<0.005	<0.005	6
フェノール類	<0.0005	<0.0005	<0.0005	2	<0.0005	<0.0005	<0.0005	6	<0.0005	<0.0005	<0.0005	6
有機物 (全有機炭素(TOC)の量)	2.0	1.6	1.8	7	2.1	1.6	1.9	12	2.2	1.5	1.8	12
pH値	7.9	7.6	7.7	7	7.9	7.5	7.6	12	7.8	7.5	7.6	12
臭気			厨房臭	7			厨房臭	12			厨房臭	12
色度	16	8	11	7	16	8	12	12	15	8	12	12
濁度	6.0	3.0	4.1	7	5.0	2.0	3.8	12	6.0	2.0	4.0	12
アンチモン及びその化合物	<0.002	<0.002	<0.002	2	<0.002	<0.002	<0.002	6	<0.002	<0.002	<0.002	6
ウラン及びその化合物	<0.0002	<0.0002	<0.0002	5	<0.0002	<0.0002	<0.0002	6	<0.0002	<0.0002	<0.0002	6
ニッケル及びその化合物	<0.002	<0.002	<0.002	5	<0.002	<0.002	<0.002	6	<0.002	<0.002	<0.002	6
1,2-ジクロロエタン	<0.0004	<0.0004	<0.0004	2	<0.0004	<0.0004	<0.0004	6	<0.0004	<0.0004	<0.0004	6
トルエン	<0.04	<0.04	<0.04	2	<0.04	<0.04	<0.04	6	<0.04	<0.04	<0.04	6
フタル酸ジ (2-エチルヘキシル) 農薬類	<0.008	<0.008	<0.008	2	<0.008	<0.008	<0.008	6	<0.008	<0.008	<0.008	6
1,1,1-トリクロロエタン	0.05	0.00	0.02	4	0.24	0.00	0.06	6	0.21	0.00	0.05	6
メチル-tert-ブチルエーテル (MTBE)	<0.03	<0.03	<0.03	2	<0.03	<0.03	<0.03	6	<0.03	<0.03	<0.03	6
有機物等 (過マンガン酸カリウム消費量)	<0.002	<0.002	<0.002	5	<0.002	<0.002	<0.002	6	<0.002	<0.002	<0.002	6
1,1-ジクロロエチレン	6.7	4.3	5.7	7	6.4	4.2	5.3	12	6.2	4.2	5.2	12
ペルフルオロオクタンスルホン酸 (PFOS) 及びペルフルオロオクタノ酸 (PFOA)	<0.01	<0.01	<0.01	2	<0.01	<0.01	<0.01	6	<0.01	<0.01	<0.01	6
大腸菌群	0.000012	0.000006	0.000010	3	0.000013	0.000007	0.000011	6	0.000012	0.000006	0.000009	6
電気伝導率	83,000	2,400	24,000	7	49,000	980	14,000	12	79,000	1,100	23,000	12
浮遊物質 (SS)	173	120	146	7	169	130	151	12	174	135	152	12
溶存酸素 (DO)	15	5	9	7	13	<1	5	12	8	<1	4	12
生物学的酸素要求量 (BOD)	12.7	7.6	9.7	7	12.2	7.3	9.5	12	12.5	7.3	9.5	12
溶存有機炭素 (DOC)	2.9	0.5	1.3	7	2.2	0.6	1.3	12	2.3	0.5	1.3	12
紫外線吸光度 (260nm, 10mm)	1.8	1.4	1.6	7	1.9	1.4	1.6	12	1.9	1.4	1.6	12
蛍光強度 (励起波長330nm, 蛍光波長430nm)	0.042	0.025	0.035	7	0.047	0.025	0.036	12	0.045	0.026	0.034	12
臭化物イオン	0.65	0.08	0.30	7	0.43	0.09	0.32	12	0.43	0.08	0.32	12
アンモニア態窒素	0.05	0.02	0.04	7	0.05	0.04	0.04	12	0.06	0.04	0.04	12
硝酸態窒素	0.07	0.02	0.04	7	0.11	0.02	0.05	12	0.14	0.03	0.06	12
総窒素	1.0	0.4	0.7	7	1.1	0.4	0.8	12	1.1	0.5	0.8	12
クロム及びその化合物	1.4	0.7	1.0	7	1.6	0.8	1.1	12	1.6	0.9	1.2	12
総トリハロメタン生成能 (THMFP)	<0.002	<0.002	<0.002	5	<0.002	<0.002	<0.002	6	<0.002	<0.002	<0.002	6
淀川水質協議会共同調査による					0.050	0.026	0.037	6	0.046	0.026	0.035	6

(2) 淀川支川

河川名	穂谷川 (淀川合流直前)				黒田川 (淀川合流直前)				天野川 (淀川合流直前)			
	最高	最低	平均	試験回数	最高	最低	平均	試験回数	最高	最低	平均	試験回数
気温	30.6	3.8	18.5	6	30.2	5.1	17.3	6	30.8	4.0	18.4	6
水温	28.0	6.7	16.8	6	27.4	5.4	16.2	6	27.3	5.5	16.3	6
一般細菌	12,000	1,700	8,100	6	21,000	2,400	12,000	6	22,000	4,500	13,000	6
大腸菌	1,400	77	600	6	7,900	230	3,300	6	2,000	47	700	6
カドミウム及びその化合物	<0.0003	<0.0003	<0.0003	6	<0.0003	<0.0003	<0.0003	6	<0.0003	<0.0003	<0.0003	6
水銀及びその化合物	<0.00005	<0.00005	<0.00005	6	<0.00005	<0.00005	<0.00005	6	<0.00005	<0.00005	<0.00005	6
セレン及びその化合物	<0.001	<0.001	<0.001	6	<0.001	<0.001	<0.001	6	<0.001	<0.001	<0.001	6
鉛及びその化合物	<0.001	<0.001	<0.001	6	<0.001	<0.001	<0.001	6	<0.001	<0.001	<0.001	6
ヒ素及びその化合物	<0.001	<0.001	<0.001	6	<0.001	<0.001	<0.001	6	<0.001	<0.001	<0.001	6
六価クロム化合物	<0.002	<0.002	<0.002	6	<0.002	<0.002	<0.002	6	<0.002	<0.002	<0.002	6
亜硝酸態窒素	0.053	0.008	0.022	6	0.112	0.023	0.052	6	0.085	0.016	0.039	6
シアン化物イオン及び塩化シアン	<0.001	<0.001	<0.001	6	<0.001	<0.001	<0.001	6	<0.001	<0.001	<0.001	6
硝酸態窒素及び亜硝酸態窒素	1.2	<0.2	0.8	6	3.1	0.2	1.4	6	1.6	<0.2	1.1	6
フッ素及びその化合物	0.19	<0.08	0.13	6	0.21	0.13	0.17	6	0.16	0.08	0.14	6
ホウ素及びその化合物	<0.1	<0.1	<0.1	6	<0.1	<0.1	<0.1	6	<0.1	<0.1	<0.1	6
四塩化炭素	<0.0002	<0.0002	<0.0002	6	<0.0002	<0.0002	<0.0002	6	<0.0002	<0.0002	<0.0002	6
1,4-ジオキサン	<0.005	<0.005	<0.005	6	<0.005	<0.005	<0.005	6	<0.005	<0.005	<0.005	6
シス-1,2-ジクロロエチレン及びトランス-1,2-ジクロロエチレン	<0.004	<0.004	<0.004	6	<0.004	<0.004	<0.004	6	<0.004	<0.004	<0.004	6
ジクロロメタン	<0.002	<0.002	<0.002	6	<0.002	<0.002	<0.002	6	<0.002	<0.002	<0.002	6
テトラクロロエチレン	<0.001	<0.001	<0.001	6	<0.001	<0.001	<0.001	6	<0.001	<0.001	<0.001	6
トリクロロエチレン	<0.001	<0.001	<0.001	6	<0.001	<0.001	<0.001	6	<0.001	<0.001	<0.001	6
ベンゼン	<0.001	<0.001	<0.001	6	<0.001	<0.001	<0.001	6	<0.001	<0.001	<0.001	6
亜鉛及びその化合物	<0.1	<0.1	<0.1	6	<0.1	<0.1	<0.1	6	<0.1	<0.1	<0.1	6
鉄及びその化合物	0.50	0.10	0.28	6	0.61	0.16	0.39	6	0.34	0.12	0.22	6
銅及びその化合物	<0.1	<0.1	<0.1	6	<0.1	<0.1	<0.1	6	<0.1	<0.1	<0.1	6
マンガン及びその化合物	0.042	0.013	0.025	6	0.040	0.010	0.025	6	0.021	0.008	0.014	6
塩化物イオン	20.7	9.8	13.0	6	31.1	17.1	20.9	6	32.8	12.0	18.9	6
陰イオン界面活性剤	0.05	<0.02	<0.02	6	0.03	<0.02	<0.02	6	<0.02	<0.02	<0.02	6
非イオン界面活性剤	0.076	<0.005	0.020	6	0.026	0.006	0.012	6	0.068	0.005	0.019	6
有機物 (全有機炭素(TOC)の量)	5.4	2.4	3.4	6	4.1	2.6	3.4	6	3.9	2.2	3.1	6
pH値	9.4	7.7	8.5	6	9.6	8.2	8.9	6	9.2	8.2	8.6	6
臭気			厨房臭	6			厨房臭	6			土臭	6
色度	32	10	17	6	24	8	18	6	20	7	14	6
濁度	12	1.0	4.3	6	4.0	1.0	2.5	6	6.0	1.0	2.9	6
ウラン及びその化合物	0.0004	<0.0002	0.0002	6	0.0002	<0.0002	<0.0002	6	0.0004	0.0002	0.0003	6
ニッケル及びその化合物	<0.002	<0.002	<0.002	6	<0.002	<0.002	<0.002	6	0.005	<0.002	0.003	6
農薬類	0.07	0.00	0.03	4	0.03	0.00	0.01	4	0.04	0.00	0.02	4
メチル-tert-ブチルエーテル (MTBE)	<0.002	<0.002	<0.002	6	<0.002	<0.002	<0.002	6	<0.002	<0.002	<0.002	6
有機物等 (過マンガン酸カリウム消費量)	14.0	6.9	9.6	6	12.2	7.2	9.6	6	9.6	6.7	8.1	6
ペルフルオロオクタンスルホン酸 (PFOS) 及びペルフルオロオクタノ酸 (PFOA)	0.000061	0.000060	0.000061	2	0.000086	0.000041	0.000064	2	0.000099	0.000073	0.000086	2
大腸菌群	24,000	7,900	15,000	6	79,000	6,500	25,000	6	49,000	7,900	23,000	2
電気伝導率	265	161	228	6	327	246	266	6	370	228	279	6
浮遊物質(SS)	12	1	7	6	7	2	4	6	7	1	3	6
溶存酸素(DO)	20.6	8.7	12.1	6	17.2	11.1	13.0	6	17.9	9.4	13.3	6
生物学的酸素要求量(BOD)	6.6	0.9	2.8	6	2.6	1.6	2.0	6	2.7	0.5	1.4	6
溶存有機炭素(DOC)	3.4	2.3	2.7	6	3.3	2.5	2.9	6	3.0	2.2	2.5	6
紫外線吸光度 (260nm, 10mm)	0.081	0.051	0.066	6	0.098	0.053	0.074	6	0.077	0.051	0.060	6
蛍光強度 (励起波長330nm, 蛍光波長430nm)	1.22	0.12	0.68	6	1.28	0.14	0.75	6	1.09	0.12	0.63	6
臭化物イオン	0.08	0.03	0.05	6	0.06	0.03	0.05	6	0.06	0.01	0.04	6
アンモニア態窒素	0.25	<0.02	0.06	6	0.10	<0.02	0.06	6	0.17	<0.02	0.06	6
硝酸態窒素	1.2	<0.2	0.8	6	3.0	0.2	1.4	6	1.6	<0.2	1.1	6
総窒素	2.0	0.8	1.3	6	3.3	0.9	1.9	6	2.0	0.5	1.4	6
クロム及びその化合物	<0.002	<0.002	<0.002	6	<0.002	<0.002	<0.002	6	<0.002	<0.002	<0.002	6

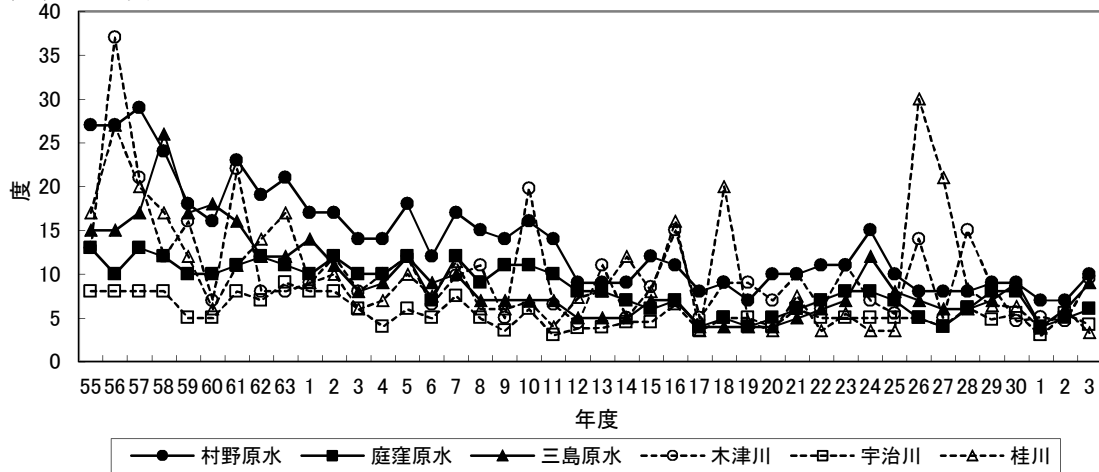
淀川水質協議会共同調査による

河川名	安居川 (淀川合流直前)				芥川 (淀川合流直前)			
	最高	最低	平均	試験回数	最高	最低	平均	試験回数
気温	30.1	3.9	17.8	6	31.2	4.7	17.2	6
水温	26.5	13.9	20.2	6	28.7	6.0	16.2	6
一般細菌	110,000	7,700	42,000	6	18,000	840	5,800	6
大腸菌	350,000	140	73,000	6	860	11	310	6
カドミウム及びその化合物	<0.0003	<0.0003	<0.0003	6	<0.0003	<0.0003	<0.0003	6
水銀及びその化合物	<0.00005	<0.00005	<0.00005	6	<0.00005	<0.00005	<0.00005	6
セレン及びその化合物	<0.001	<0.001	<0.001	6	<0.001	<0.001	<0.001	6
鉛及びその化合物	<0.001	<0.001	<0.001	6	0.001	<0.001	<0.001	6
ヒ素及びその化合物	0.001	<0.001	<0.001	6	0.002	<0.001	<0.001	6
六価クロム化合物	<0.002	<0.002	<0.002	6	<0.002	<0.002	<0.002	6
亜硝酸態窒素	0.248	0.037	0.088	6	0.015	<0.004	0.006	6
シアン化物イオン及び塩化シアン	<0.001	<0.001	<0.001	6	<0.001	<0.001	<0.001	6
硝酸態窒素及び亜硝酸態窒素	10.0	1.0	4.8	6	0.7	<0.2	0.3	6
フッ素及びその化合物	0.17	0.08	0.13	6	0.14	0.08	0.12	6
ホウ素及びその化合物	<0.1	<0.1	<0.1	6	<0.1	<0.1	<0.1	6
四塩化炭素	<0.0002	<0.0002	<0.0002	6	<0.0002	<0.0002	<0.0002	6
1,4-ジオキサン	<0.005	<0.005	<0.005	6	<0.005	<0.005	<0.005	6
シス-1,2-ジクロロエチレン及びトランス-1,2-ジクロロエチレン	<0.004	<0.004	<0.004	6	<0.004	<0.004	<0.004	6
ジクロロメタン	<0.002	<0.002	<0.002	6	<0.002	<0.002	<0.002	6
テトラクロロエチレン	<0.001	<0.001	<0.001	6	<0.001	<0.001	<0.001	6
トリクロロエチレン	<0.001	<0.001	<0.001	6	<0.001	<0.001	<0.001	6
ベンゼン	<0.001	<0.001	<0.001	6	<0.001	<0.001	<0.001	6
亜鉛及びその化合物	<0.1	<0.1	<0.1	6	<0.1	<0.1	<0.1	6
鉄及びその化合物	0.15	0.08	0.11	6	0.28	0.08	0.13	6
銅及びその化合物	<0.1	<0.1	<0.1	6	<0.1	<0.1	<0.1	6
マンガン及びその化合物	0.085	0.011	0.040	6	0.041	0.019	0.027	6
塩化物イオン	57.6	14.6	26.7	6	18.0	6.2	12.1	6
陰イオン界面活性剤	0.04	<0.02	0.02	6	<0.02	<0.02	<0.02	6
非イオン界面活性剤	0.032	0.006	0.014	6	0.010	<0.005	<0.005	6
有機物 (全有機炭素(TOC)の量)	6.1	2.3	3.8	6	2.6	1.3	1.9	6
pH値	8.1	7.3	7.7	6	8.9	7.8	8.2	6
臭気			下水臭	6			厨芥臭	6
色度	24	7	15	6	14	3	9	6
濁度	3.0	2.0	2.2	6	8.0	1.5	3.3	6
ウラン及びその化合物	0.0007	<0.0002	<0.0002	6	<0.0002	<0.0002	<0.0002	6
ニッケル及びその化合物	<0.002	<0.002	<0.002	6	<0.002	<0.002	<0.002	6
農薬類	0.07	0.01	0.03	4	0.16	0.00	0.05	4
メチル-tert-ブチルエーテル (MTBE)	<0.002	<0.002	<0.002	6	<0.002	<0.002	<0.002	6
有機物等 (過マンガン酸カリウム消費量)	18.8	6.3	11.4	6	7.2	4.1	5.8	6
ペルフルオロオクタンスルホン酸 (PFOS) 及びペルフルオロオクタン酸 (PFOA)	0.000072	0.000023	0.000048	2	0.000014	0.000009	0.000012	2
大腸菌群	540,000	4,900	150,000	2	17,000	140	11,000	6
電気伝導率	425	254	339	6	266	195	230	6
浮遊物質 (SS)	4	<1	2	6	15	3	6	6
溶存酸素 (DO)	8.8	5.3	7.5	6	13.3	8.7	10.8	6
生物学的酸素要求量 (BOD)	3.3	1.3	2.5	6	1.8	0.7	1.2	6
溶存有機炭素 (DOC)	5.4	2.0	3.5	6	1.8	1.2	1.5	6
紫外線吸光度 (260nm, 10mm)	0.110	0.039	0.071	6	0.043	0.029	0.036	6
蛍光強度 (励起波長330nm, 蛍光波長430nm)	3.90	0.17	1.66	6	0.50	0.11	0.30	6
臭化物イオン	0.40	0.07	0.16	6	0.04	<0.01	0.02	6
アンモニウム態窒素	0.70	0.09	0.38	6	0.11	<0.02	0.04	6
硝酸態窒素	9.80	0.9	4.7	6	0.7	<0.2	0.3	6
総窒素	10.5	1.8	5.4	6	0.8	0.2	0.5	6
クロム及びその化合物	<0.002	<0.002	<0.002	6	<0.002	<0.002	<0.002	6

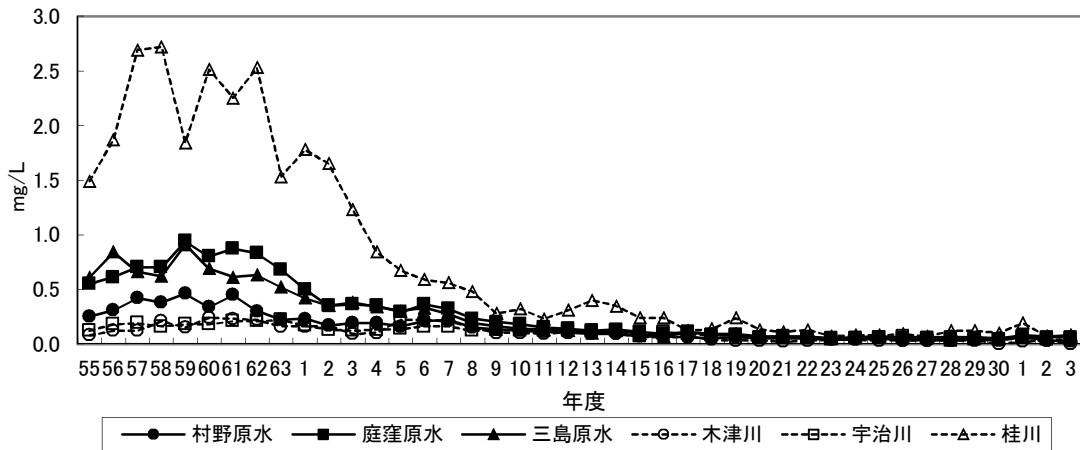
淀川水質協議会共同調査による

4 淀川原水水質経年変化図

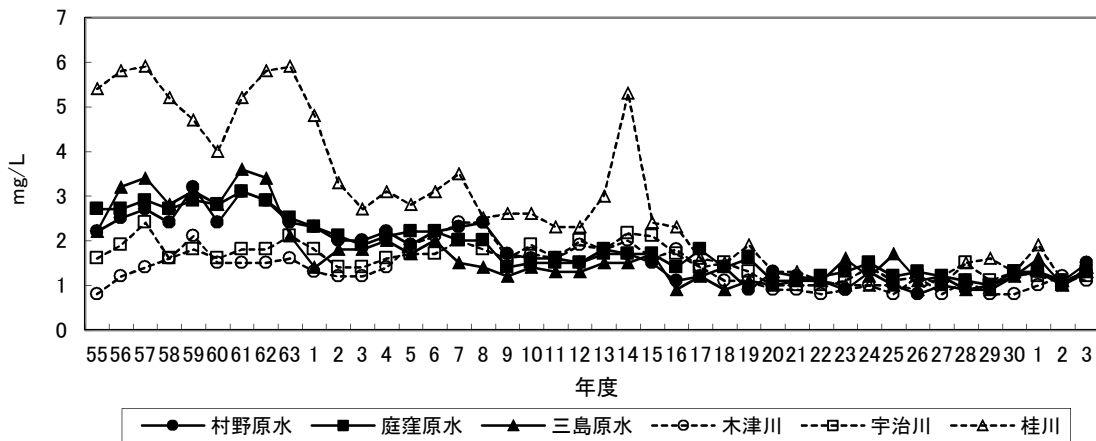
(1) 濁度



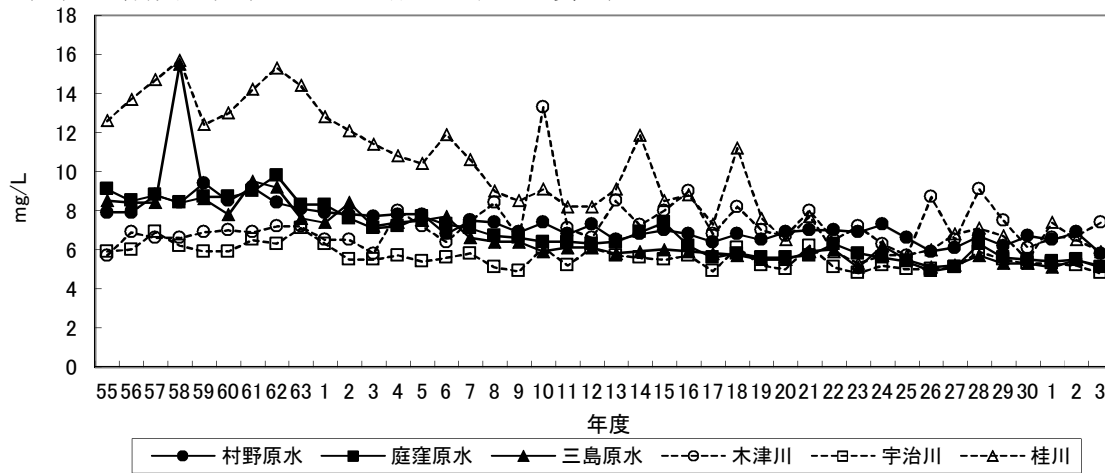
(2) アンモニア態窒素



(3) BOD



(4) 有機物等 (過マンガン酸カリウム消費量)



(5) 陰イオン界面活性剤

