

おおさか

「あんしん、おいしい」の理由を探ろう

まな  
すいどう学ブック

その1

大阪府の水道水は  
なぜ安全なのですか？

その3

ペットボトルの水と  
水道水はなぜ値段が  
大きく違うのですか？

その2

水道水がおいしくてびっくり。  
なぜ味が良いのですか？

その5

手は水道水で  
洗うだけでキレイに  
なりますか？

その4

水道水をおいしく  
飲むためのコツは  
ありますか？

水に関するギモンは  
スイスイ解決じゃ





ギモン  
その①

# 大阪府の水道水は なぜ安全なのですか？



水質基準**50項目**をはじめ、  
**多数の検査**を行っているからです。

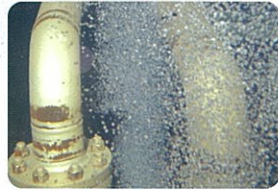
水質基準項目に加えて、水質管理目標設定項目や要検討項目など、さまざまな項目において厳しい検査を行っているため、安全です。  
※水質基準項目は、平成20年4月1日より51項目になります。

## A 平成10年から、高度浄水処理を開始しました。

より安全でおいしい水道水をめざして、大阪府営水道では、平成10年7月22日から高度浄水処理水の供給をスタート。かび臭さやカルキ臭さがなく、クセのないおいしい安全な水です。



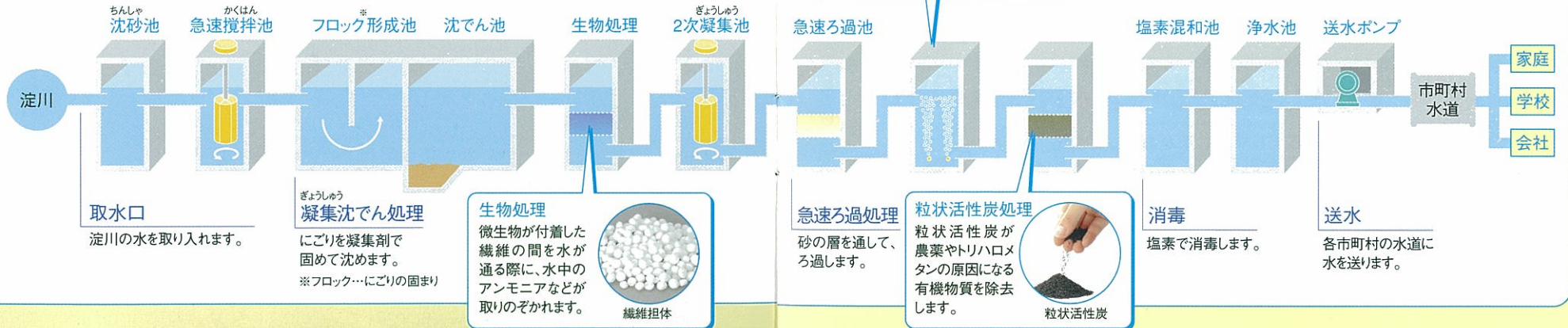
オゾン発生器



オゾン接触池

## 安全の理由は、塩素消毒だけじゃない！

### 高度浄水処理！ だから必要な塩素が少量に！



## B トリハロメタンの原因を除去しているため安全です。

塩素は、有機物質と反応するとトリハロメタン(有害物質)を生成してしまいます。その対策として大阪府営水道では、浄水場で水をつくる段階で、活性炭処理などにより有機物質をしっかりと除去しています。その後に塩素を加えるため、トリハロメタンの発生率を大幅に減らしています。

## C 少ない塩素量で済むため、おいしく、安全です。

大阪府では、浄水場の工程でしっかりと浄化しているため、消毒に必要な塩素量はごくわずか。必要かつ最低限の塩素量を保つことが、安全でおいしい水道水の提供につながっています。



知るほど  
なるほど  
水事典 ①



## 水筒に入れる水は、浄水器の水より水道水。

浄水器には、塩素を除去するタイプのものがあります。塩素が取りのぞかれた水を長時間置いておくと、雑菌が繁殖しやすくなるため、水筒には水道水を入れるのが良いでしょう。



にわくぼ  
(大阪府庭窪浄水場)



ギモン  
その②

水道水がおいしくてびっくり。  
なぜ味が良いのですか？



24時間365日休まず、  
水の品質を守っているからです。

国の水質基準に適合した水を浄水場でつくり、そのままの品質でお届けできるように監視しています。

**A** 浄水場からご家庭に届くまで、水の品質を守り続けています。

大阪府営水道では、いつ、どの場所でも浄水場でつくった安全でおいしい水の品質が保たれるように、府内に自動水質測定計器を設置。塩素量、色やにごりなどを常にチェックしています。



**B** 国が定める「おいしい水の要件」を満たしています。

高度浄水処理水は、厚生労働省が定めた「おいしい水の要件」をほぼクリアしています。ヨーロッパ産の軟水や国内産の天然水と比べても、「おいしい水の要件」項目の値はほとんど変わりません。

※「おいしい水の要件」厚生省（現厚生労働省）が設置した「おいしい水研究会」が目安として示した数値。硬度、蒸発残留物、過マンガン酸カリウム消費量、遊離炭酸、臭気強度、残留塩素、水温の7項目からなる。

知るほど  
なるほど  
水事典②

水道水は軟水だから、日本料理にぴったり。

軟水は、和風だしや日本茶がおいしく抽出できるなど、日本料理にぴったりの水です。ご飯もおいしく炊き上がります。

※軟水と硬水…水の硬度は、水に含まれるカルシウムとマグネシウムの量で決まります。日本では一般的に、硬度が100未満のものを「軟水」、それ以上のものを「硬水」と呼んでいます。



ギモン  
その③

ペットボトルの水と水道水は  
なぜ値段が大きく違うのですか？



市販の水には、さまざまな  
経費が含まれているからです。

容器代や運送代、工場の費用、利益など、多くの経費から値段を設定しているため、ペットボトルの水は水道水よりも高くなります。

**A** ミネラルウォーターの約1/1000の値段\*です。

一般的な市販のミネラルウォーター1リットルの値段は、大阪府の水道水約1,000リットルの値段に相当します。安全でおいしい水道水は、おトクでもあるのです。



※大阪市以外の府内市町村水道料金の平均

**B** 水道代は、少しの工夫でさらにおトクになります。

水道水は、飲用以外にも日常のさまざまなシーンで利用されています。お風呂の残り湯などの水は積極的に再利用するようになれば、かなりの量を節水できます。

お風呂  
1回  
180リットル

洗濯機 1回 110リットル

洗いやすすぎに利用すれば、大幅な節水になります。

ふき掃除 1回 6リットル

バケツに水をためて、窓ふきなどに利用できます。

スニーカー洗い

上ぐつなどを洗う際におすすめです。

水やり

庭の植木やプランターの散水に活用しましょう。





ギモン  
その④

水道水をおいしく飲むための  
コツはありますか？



冷やすことで塩素の臭いが和らぎ  
さらにおいしくなります。

塩素の臭いは、水を冷やすことであまり気にならなくなります。3、4個の氷を入れてみましょう。いつも以上においしく飲むことができます。

A 朝一番は、しばらく飲用以外の目的に使用しましょう。

水の流れが止まる夜間に、水道管中のさびが水に付着してしまうことがあります。そのさびを流すためにも、朝一番の水はバケツ1杯程度、飲み水以外（鉢植えの水やりなど）にお使いください。



B 冷やして飲むと、よりおいしい!

どんなにおいしい水であっても、生ぬるい水はおいしく感じません。一番おいしく感じる水の温度は、だいたい10~15℃(体温より20~25℃低いとき)くらいです。特に気温の高い夏場は、冷蔵庫で冷やすとおいしく飲めます。



スポーツ時は、こまめに水分補給を。

「運動中は水を飲んではいけない」というのは間違い。運動すると体温が上がり、それを元に戻すために体は汗を出します。失われた水分を補給しないと体温も心拍数も下がらず、危険な状態になってしまうことも。



ギモン  
その⑤

手は水道水で洗うだけで  
キレイになりますか？



水道水が、ゴミなどを洗い流すので、キレイになります。石けんを使えばより効果的!

水道水は、健康維持に欠かせない存在です。手洗いやうがいは、風邪などの病気の予防につながるので、毎日続けましょう。

A 外から帰ってきたらうがいをしましょう。

風邪の季節だけではなく、一年を通した基本的な健康管理法としてうがいを取り入れてみませんか。インフルエンザウイルスなどの感染症予防や花粉症などの症状の緩和になります。



B 入浴前後には、コップ1杯の水を飲みましょう。

健康な体は、体内の水循環システムが順調に働き、血液がサラサラに流れています。その状態を維持するためには、水の補給が欠かせません。特に入浴時は、汗などをかくため、水分不足になりがち。しっかりと水分を取るように心がけましょう。



薬を飲むときは、水が原則。

薬や健康食品は、牛乳やジュースなどで飲むと成分が反応して副作用を起こすことがあります。服用の際には、水を選びましょう。カプセルを飲みこむのが苦手な方は、先に水でのどを潤しておくことで飲みやすいです。





# 府・市町村共同 水道キャンペーン

大阪府水道部と受水市町村水道では、「めっちゃおいしいやん!おおさかの水」をスローガンに、水道水の安全性やおいしさをPRするキャンペーンを実施しています。



めっちゃ  
おいしいやん!

おおさかの  
水

大阪府水道部・大阪府営水道協議会<sup>※</sup>

※大阪府及び府内42市町村(大阪市を除く)の水道事業体、泉北水道企業団で構成している組織

大阪府水道部・大阪府営水道協議会<sup>※</sup>

※大阪府及び府内42市町村(大阪市を除く)の水道事業体、泉北水道企業団で構成している組織

平成20年2月発行