

安全性

あくあふれん土は各種の試験で安全性を確認しています。

安全性確認試験

有害成分

分析項目	単位	分析結果	基準値
ひ素	%	0.0024	0.005
カドミウム	%	0.00002	0.0005
水銀	%	0.000010	0.0002
ニッケル	%	0.0011	0.03
クロム	%	0.0015	0.05
鉛	%	0.0014	0.01

肥料取締法に基づき普通肥料の公定規格を定める等の件（昭和61年3月25日農林水産省告示第284号）
十二 汚泥肥料等 下水汚泥肥料

金属等を含む産業廃棄物に係る 判定基準を定める省令の別表第一

分析項目	単位	分析結果	基準値
アルキル水銀化合物	mg/L	不検出	検出されないこと
水銀又はその化合物	mg/L	0.0005 未満	0.005
カドミウム又はその化合物	mg/L	0.009 未満	0.09
鉛又はその化合物	mg/L	0.01 未満	0.3
有機リン化合物	mg/L	0.1 未満	1
六価クロム化合物	mg/L	0.05 未満	1.5
砒素又はその化合物	mg/L	0.01 未満	0.3
シアン化合物	mg/L	0.1 未満	1
ポリ塩化ビフェニル	mg/L	0.0005 未満	0.003
トリクロロエチレン	mg/L	0.01 未満	0.1
テトラクロロエチレン	mg/L	0.01 未満	0.1
ジクロロメタン	mg/L	0.02 未満	0.2
四塩化炭素	mg/L	0.002 未満	0.02
1,2-ジクロロエタン	mg/L	0.004 未満	0.04
1,1-ジクロロエチレン	mg/L	0.02 未満	1
シス-1,2-ジクロロエチレン	mg/L	0.04 未満	0.4
1,1,1-トリクロロエタン	mg/L	0.3 未満	3
1,1,2-トリクロロエタン	mg/L	0.006 未満	0.06
1,3-ジクロロプロペン	mg/L	0.002 未満	0.02
チウラム	mg/L	0.006 未満	0.06
シマジン	mg/L	0.003 未満	0.03
チオベンカルブ	mg/L	0.02 未満	0.2
ベンゼン	mg/L	0.01 未満	0.1
セレン又はその化合物	mg/L	0.01 未満	0.3
1,4-ジオキサン	mg/L	0.05 未満	0.5
ダイオキシン類	ng-TEQ/g	0.011	3

肥料取締法に基づき普通肥料の公定規格を定める等の件（昭和61年3月25日農林水産省告示第284号）
十二 汚泥肥料等 下水汚泥肥料 その他の制限事項 -

成分確認試験結果

分析項目	単位	分析結果
有機物含量	%	26.6
全窒素含量	%	0.57
全リン酸含量	%	0.72
全カリウム含量	%	0.22
C/N比		16
pH		7.0 (20℃)
陽イオン交換容量	meq/100g	6.0
全炭素	%	9.2
電気伝導率	ds/m	0.31
含水率（水分）	%	37.9
油分（n-ヘキサン抽出物質）	%	0.01 未満

植物に対する害に関する栽培試験

供試作物：コマツナ

	発芽率	生体重	異常症状
供試肥料	99.6%	103.5~151.6	なし
対照肥料	98.7%	104.7~152.9	なし
標準区	100%	100	なし

肥料取締法第六条第一項第六号

その他試験

土壌環境基準項目・土壌溶出量基準項目

土壌環境基準 別表
ダイオキシン類による大気汚染、水質汚濁（水底の底質汚染を含む。）
及び土壌汚染に係る環境基準
（平成11年12月27日環境庁告示第68号）

土壌含有量基準項目

土壌汚染対策法施行規則 別表第五

ガンマ放射性核種試験

いずれも基準値または検出基準値以下です。

村野浄水場

浄水発生土
（あくあふれん土）



大阪広域水道企業団
村野浄水場

〒573-0014 枚方市村野高見台7番2号
TEL: 072-840-5266
<http://www.wsa-osaka.jp/joho/gaiyou/murano>



浄水発生土（あくあふれん土）を使った実例紹介

浄水発生土（あくあふれん土）は、大阪府内のさまざまな場所で活用されています！

浄水発生土（あくあふれん土）とは…

淀川の水から飲み水を作る過程で発生する沈でん物（スラッジ）を脱水機で絞り、さらに高温で乾燥させたものです。年間の発生量は約1万6千t。埋め立て処分を少なくするため、愛称を「あくあふれん土」とし、園芸用土の材料等に利用されるように取り組んでいます。



※平成19年度までは、消石灰入りのスラッジであったため、pHが高くて園芸用土には不向きでした。



メリット1

粒状タイプで、排水性、通気性が良く、根の成長がバツグン！



メリット2

粒がつぶれにくく、河川由来の成分で安心！植物の生育に必要な3大栄養素（窒素・リン・カリウム）を含有！



メリット3

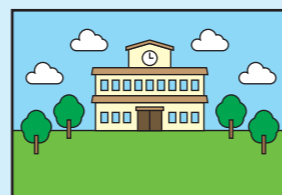
高温乾燥してるので、植物の種子などの混入の心配ナシ！

公共間無償提供

ご希望の場所、日時に村野浄水場の費用でお届けします。
(提供量は4t車で約3t/台、12t車で約11t/台です)

1. 小学校校庭の芝生化

村野浄水場から約100km離れた岬町にある多奈川小学校の校庭芝生化にあくあふれん土を利用していただきました。(利用量108t)



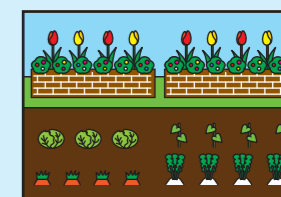
校庭芝生化前



校庭芝生化後

2. 校内花壇・菜園などでの利用

村野浄水場から約17km離れた茨木市にある穂積小学校の菜園にあくあふれん土を利用していただきました。(利用量9t)
また、菊や菖蒲等の栽培にも利用して頂きました。(利用量0.9t)



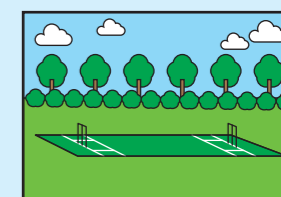
菜園



菊の栽培

3. 公園の緑化

村野浄水場から約60km離れた貝塚市にある貝塚市立ドローン・クリケットフィールドの芝生化にあくあふれん土を利用していただきました。(利用量1,500t)



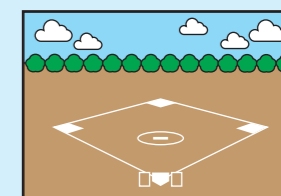
貝塚市立ドローン・クリケットフィールド航空写真



クリケットの様子

4. グラウンドの整備

学校等のグラウンド整備に利用していただいています。(民間事業者が浄水発生土を有価物として購入し、脱水ケーキを使用)



グラウンド整備後（藤井寺中学校）

