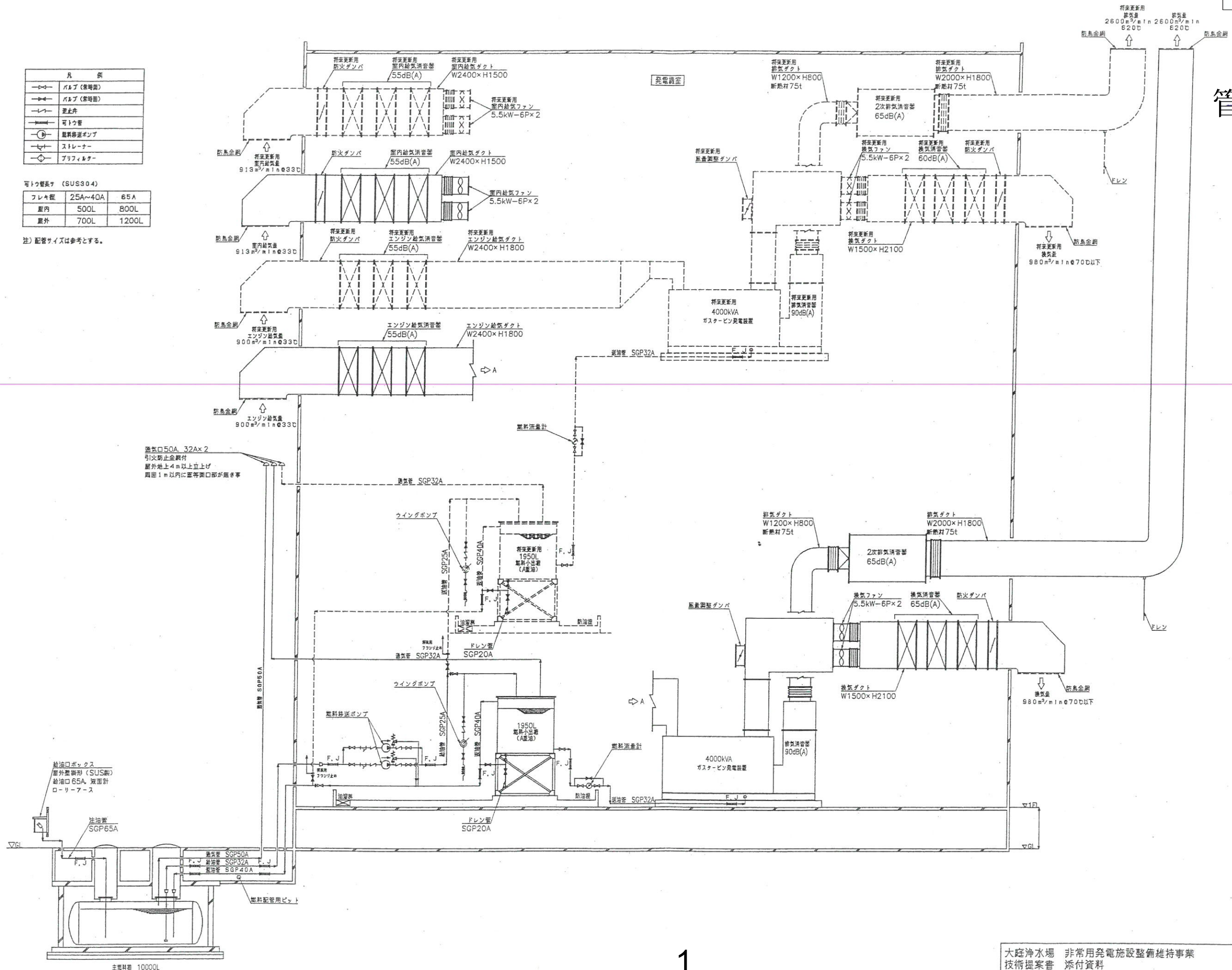


凡 例	
→	バルブ (常時開)
→	バルブ (常時閉)
↑	逆止弁
→	可とう管
○	燃料移送ポンプ
△	ストレーナー
◇	ブリアフィルター

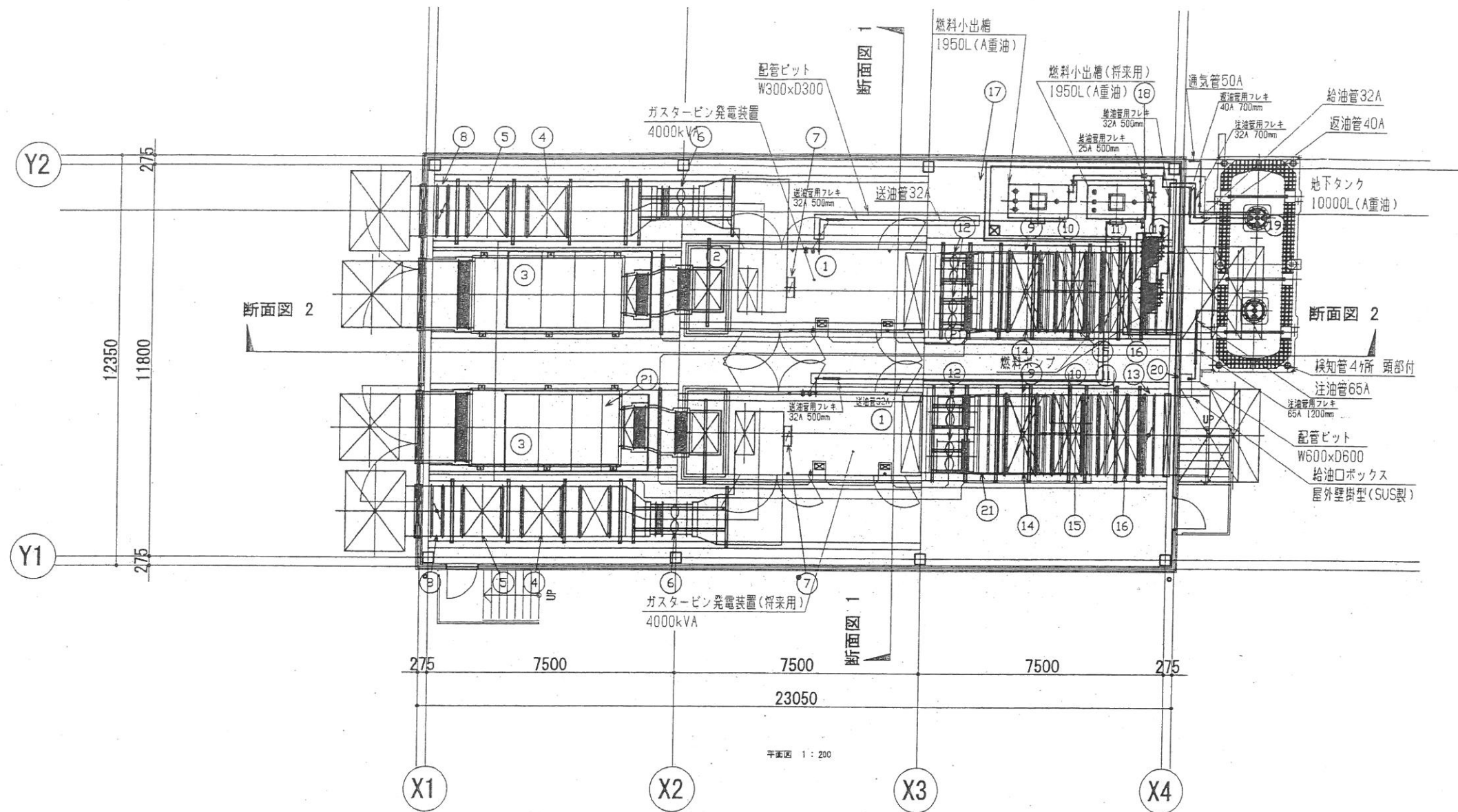
可とう管長サ (SUS304)

フレキ程	25A~40A	65A
屋内	500L	800L
屋外	700L	1200L

注) 配管サイズは参考とする。



管理番号 1

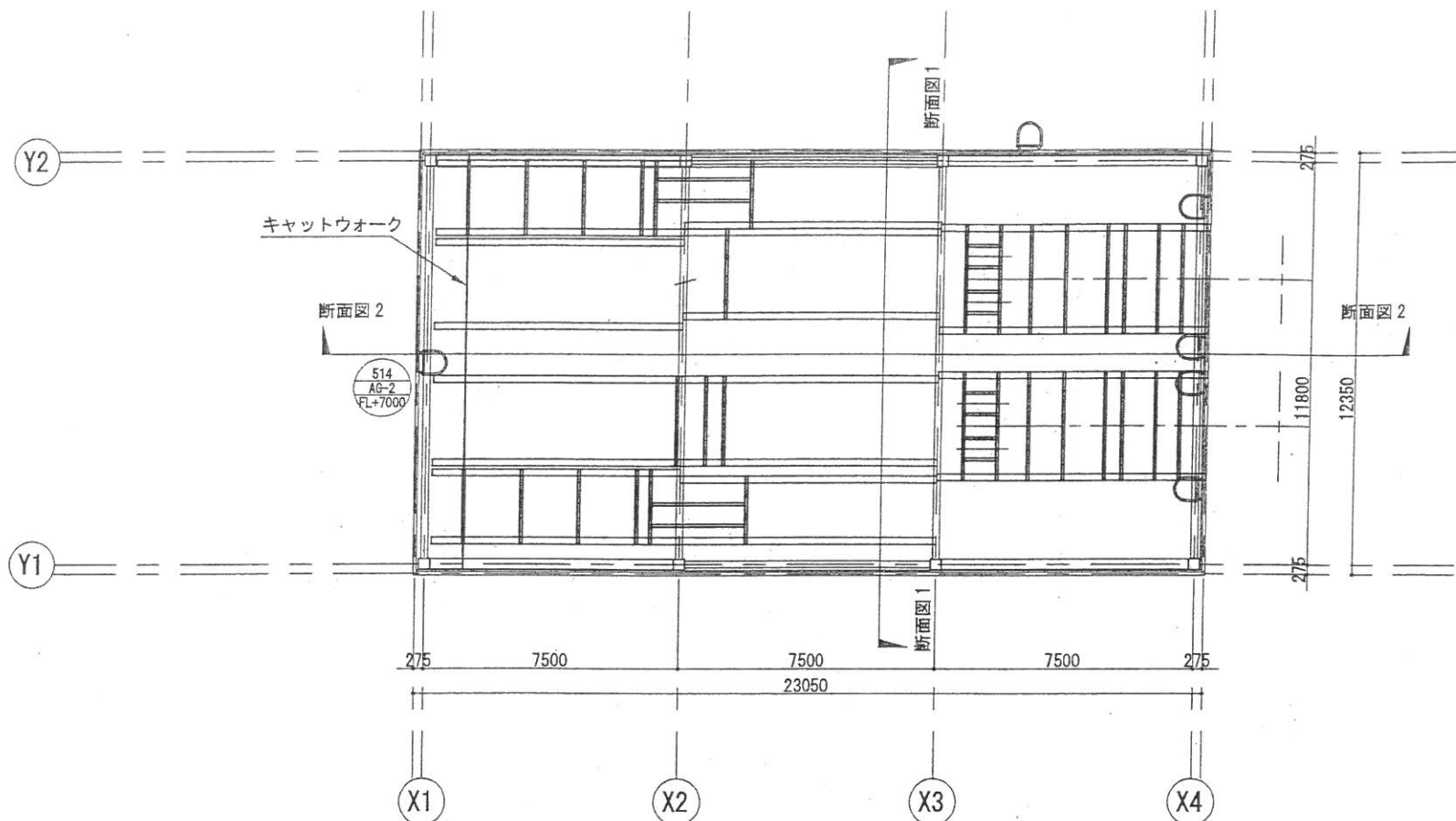


機器主要諸元

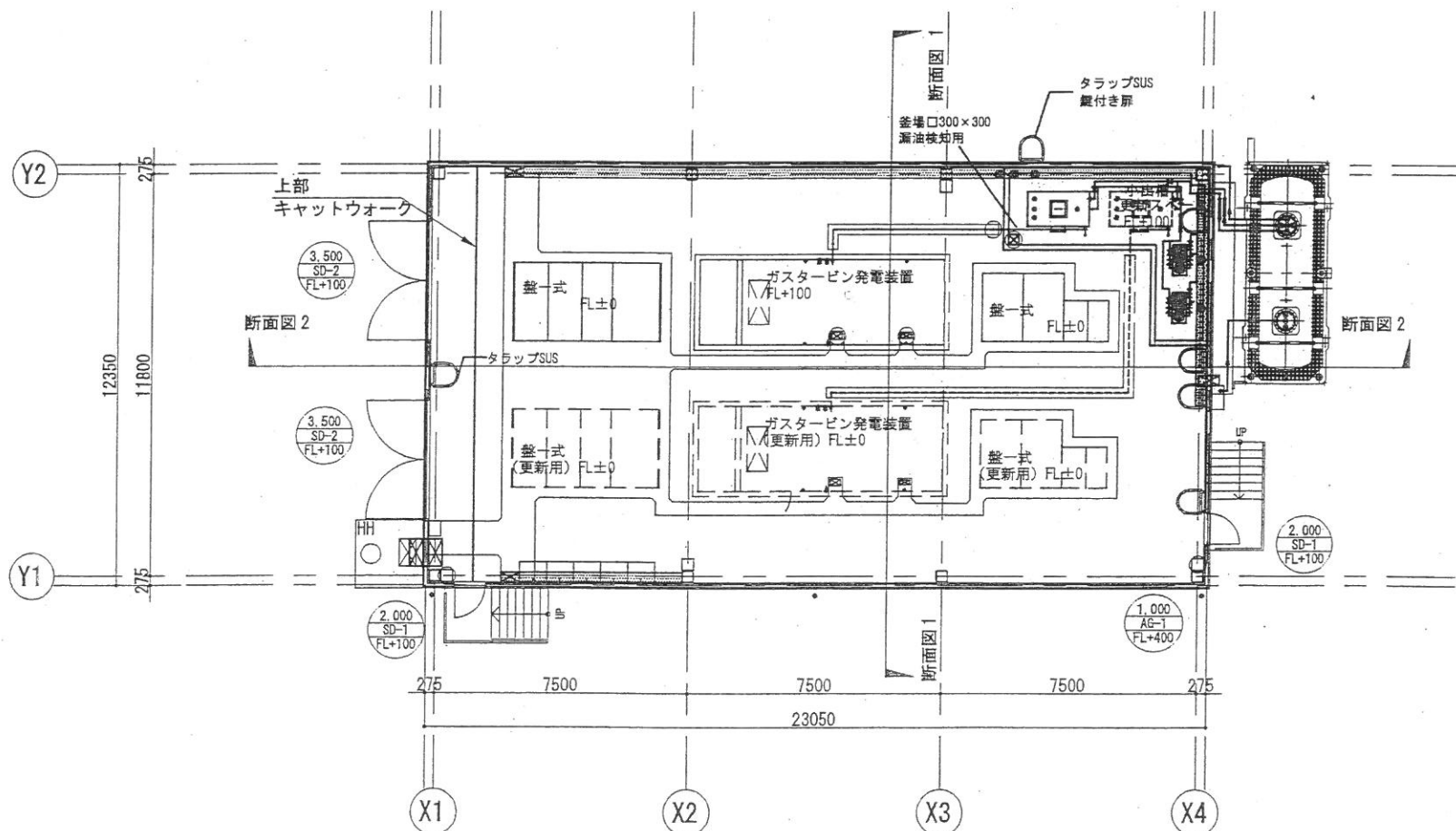
名 称	記 載	数 量	総重量 (単体重量 x 数量) (kg)
① ガスタービン発電装置	4000kVA 3300V 85dB(A)	2	静荷重: 54820 (27410×2)
② 1次排気消音器	90dB(A)	2	動荷重: 60320 (30160×2)
③ 2次排気消音器	65dB(A)	2	10100 (5050×2)
④ 1次換気消音器	65dB(A)	2	880 (440×2)
⑤ 2次換気消音器		2	840 (420×2)
⑥ 換気ファン	5.5kW・6P	4	520 (260×4)
⑦ 風量調整ダンパ		2	60 (30×2)
⑧ 換気防火ダンパ		2	400 (200×2)
⑨ 1次給気消音器	55dB(A)	2	960 (480×2)
⑩ 2次給気消音器		2	940 (470×2)
⑪ 3次給気消音器		2	620 (310×2)
⑫ 給気ファン	5.5kW・6P	4	520 (260×4)
⑬ 給気防火ダンパ		2	500 (250×2)
⑭ 1次エンジン給気消音器	55dB(A)	2	2080 (1040×2)
⑮ 2次エンジン給気消音器		2	1580 (790×2)
⑯ 3次エンジン給気消音器		2	1560 (780×2)
⑰ 燃料小出槽	1950L (A重油)	2	満油時: 4720 (2360×2)
⑱ 燃料ポンプ		2	180 (90×2)
⑲ 燃料地下タンク	10000L	1	
⑳ 給油口ボックス		1	
㉑ 壁一式		2	

※設置の機器類は更新用

大庭浄水場 非常用発電施設整備維持事業
技術提案書 添付資料



1階平面図・キープラン (FL+8320) S=1:200



1階平面図・キープラン (FL+1000) S=1:200



外観仕上げ	屋根	壁	床	その他	その他
	屋根: 瓦葺カラーガルバリウム鋼板	外装: ALC 1300		S25タラップ	塩ビ樹脂床・新装
	ダブル断熱遮熱	フック水性珪藻土塗料		S25床	
	床: アルミ製 (遮熱等床)			S25タラップ	
	床: アルミ製			床下防止用金具	
内装仕上げ	床	壁	天井	その他	その他
	床: コンクリート全面磨き仕上げ	内装: 壁 150 電線隠り	無し	鉄骨・錠錠ビット	点検用タラップ
	シングルコンクリート 1300			新塗装 FL+400	
	遮熱断熱強化珪藻土			天井口300×300	

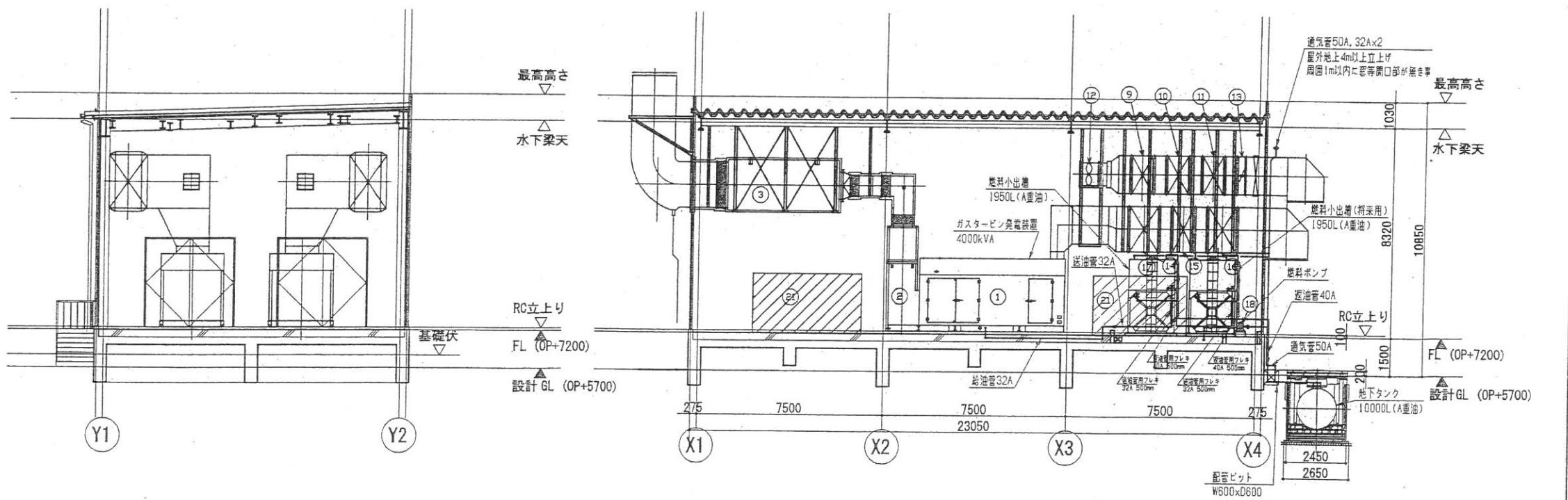
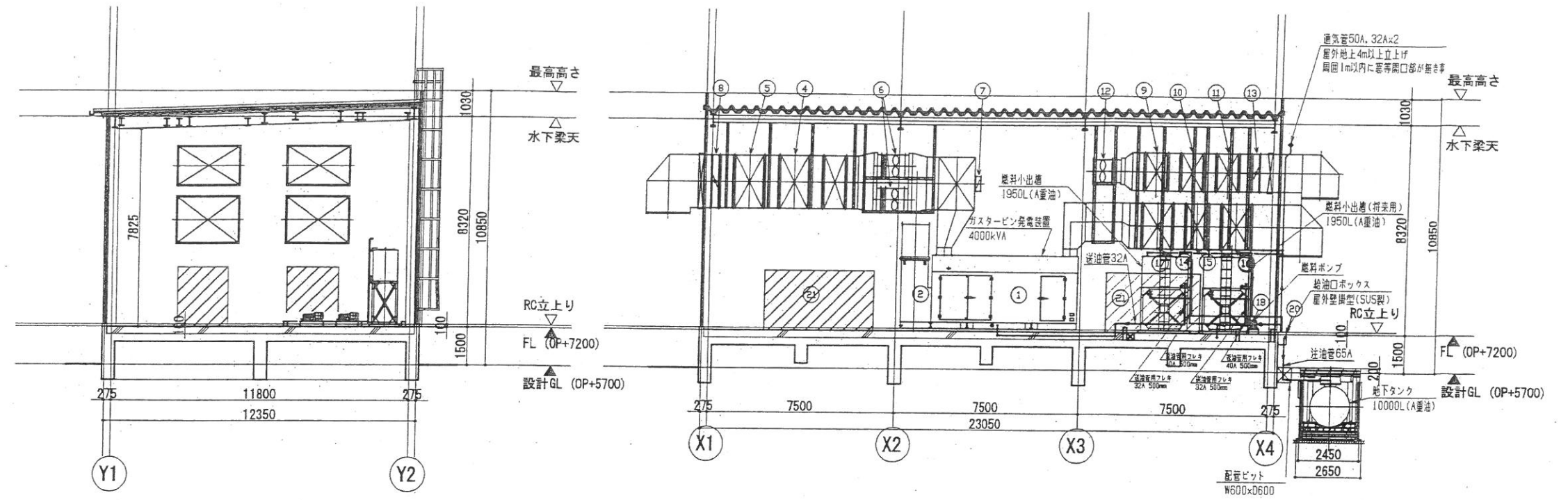
記号	1階	2階	3階	2階
使用場所・箇所数	1階	2箇所	3階	2箇所
形式・仕様	常時開放、H=1.6鋼板フラッシュ内開きドア	常時開放、H=1.6鋼板フラッシュ内開きドア		
寸法	800×2000	500×1200		
材質・本体色	100 (鋼板: 4S)	100 (鋼板: 4S)		
材質・仕上げ	扉: スチール・TP 枠: ステンレス・TP	扉: スチール・TP 枠: ステンレス・TP		
食物取	シリコン製、レバーハンドル、丁番、柱金物一式	シリコン製、レバーハンドル、丁番、柱金物一式		
仕様・備考	特定防火設備 (012年告示1310号第一 一)	特定防火設備 (012年告示1310号第一 一)		

建具表

管理番号 1

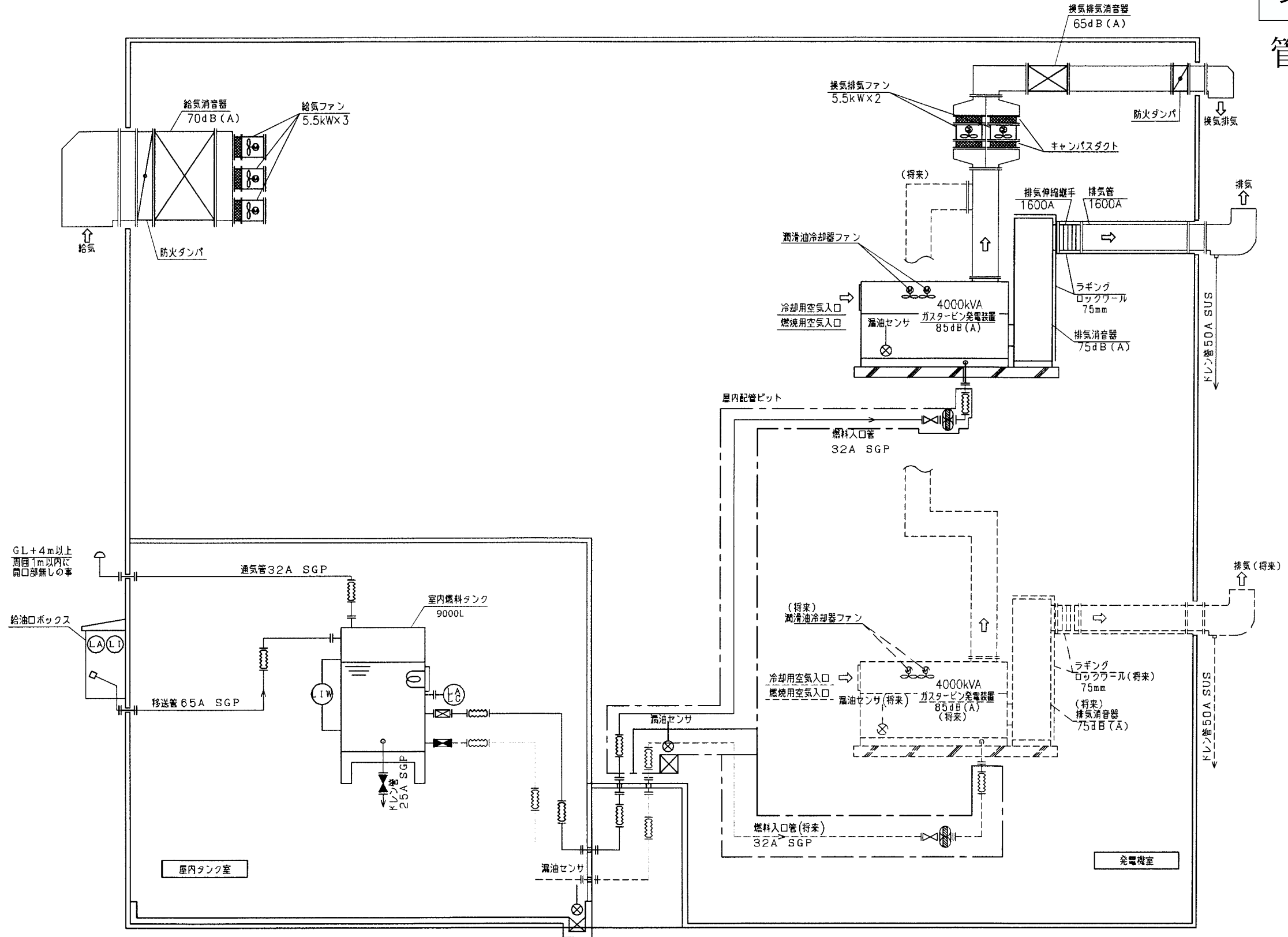
名	記	数	総重量(単体重量×数量)(kg)	
①	ガスタービン発電装置	4000kVA 3300V 85dB(A)	2	総重量: 54820 (27410×2)
②	1次排気消音器	90dB(A)	2	総重量: 60320 (30160×2)
③	2次排気消音器	65dB(A)	2	10100 (5050×2)
④	1次排気消音器	65dB(A)	2	880 (440×2)
⑤	2次排気消音器		2	940 (420×2)
⑥	排気ファン	5.5kW・6P	4	520 (260×4)
⑦	風量調整ダンパ		2	60 (30×2)
⑧	排気防火ダンパ		2	400 (200×2)
⑨	1次給気消音器	55dB(A)	2	950 (480×2)
⑩	2次給気消音器		2	940 (470×2)
⑪	3次給気消音器		2	620 (310×2)
⑫	給気ファン	5.5kW・6P	4	520 (260×4)
⑬	給気防火ダンパ		2	800 (280×2)
⑭	1次エンジン給気消音器	55dB(A)	2	2080 (1040×2)
⑮	2次エンジン給気消音器		2	1580 (790×2)
⑯	3次エンジン給気消音器		2	1560 (780×2)
⑰	燃料小出通	1950L (A重油)	2	漏油時: 4720 (2360×2)
⑱	燃料ポンプ		2	180 (90×2)
⑲	燃料地下タンク	10000L	1	
⑳	給油口ボックス		1	
㉑	蓋一式		2	

* 図面の機器等は変更用

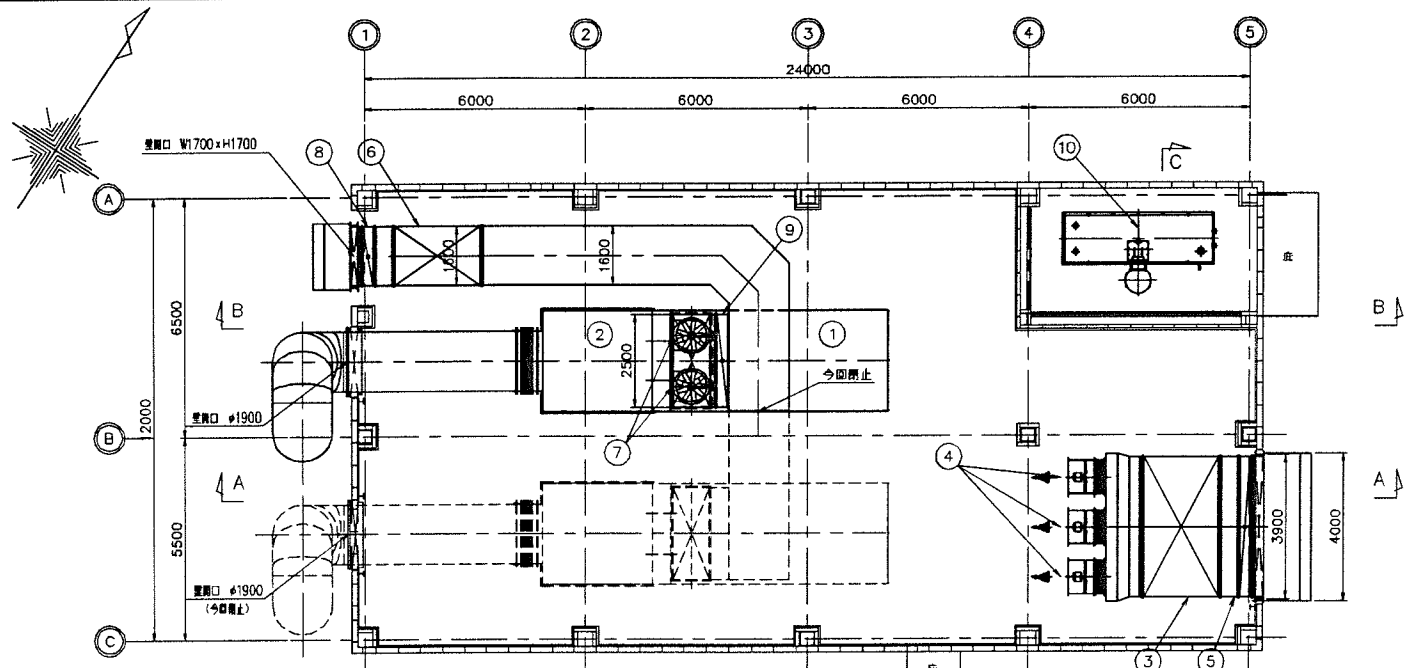


大庭浄水場 非常用発電施設整備維持事業
 技術提案書 添付資料
 非常用発電施設 自家発(機械)断面図 機器配置・配管ルート図

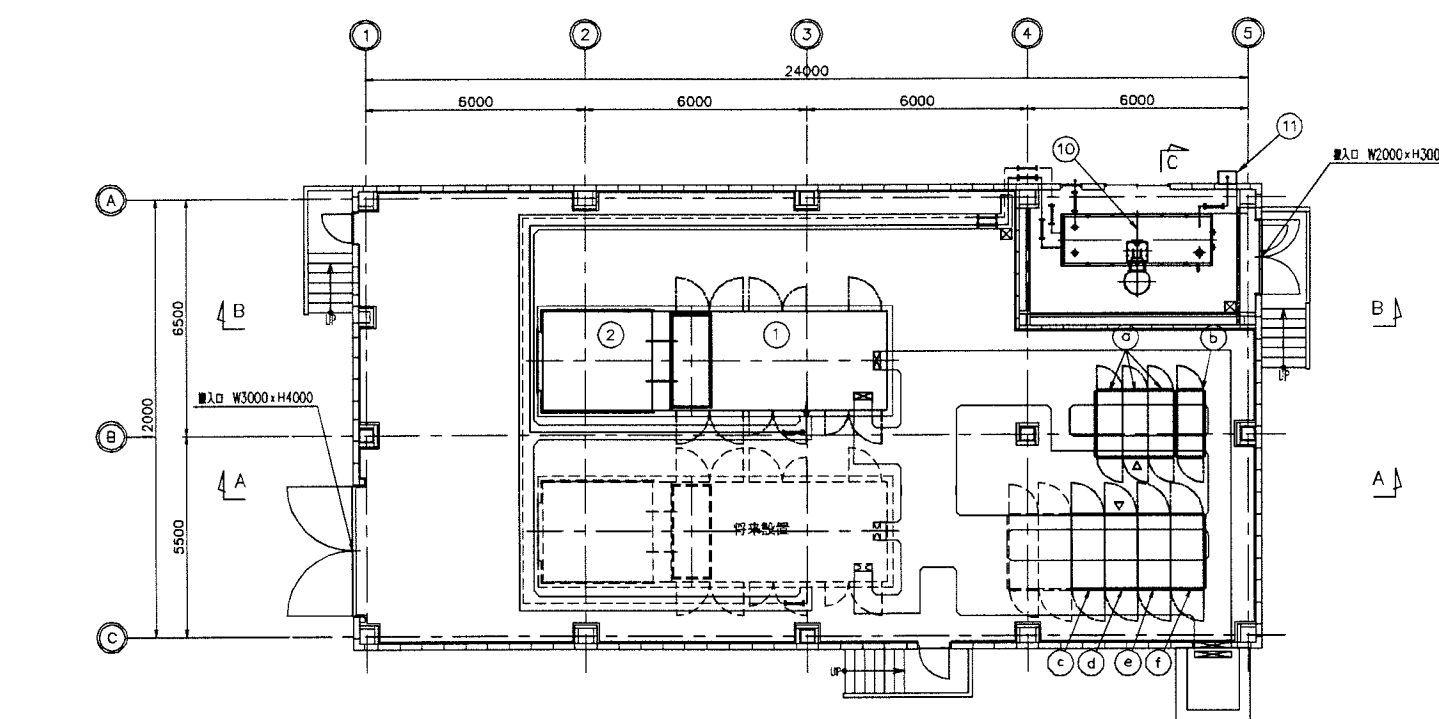
記号表	
機付配管 (細線)	—
現地配管 (太線)	—
フランジ	— —
玉形弁 (常時開)	◀▶
玉形弁 (常時閉)	◀▶
仕切弁 (常時開)	◀▶
仕切弁 (常時閉)	◀▶
逆止弁	◀▶
ストレーナ (Y形)	Y
伸縮継手	— —
通気管先端金具	⊕
電動モータ	⊙
電磁弁	⊙
除水器	⊕
レジューサ	▷
レベルスイッチ	LS
レベル検出器	LE
レベルコントロール	LC
レベルアラーム (警報)	LA
レベルアラーム (停止)	LZ
油面計 (フロート式)	LIW
油面計 (電気式)	LI
圧力アラーム (停止)	PZ
圧力計及び差成計	PI
温度アラーム (停止)	TZ
温度センサー	TS
リミットスイッチ	LSW
警報	A
停止	Z



図面番号	4/10 電気機械設備
図面名称	配管系統図
縮尺	-



上部平面図

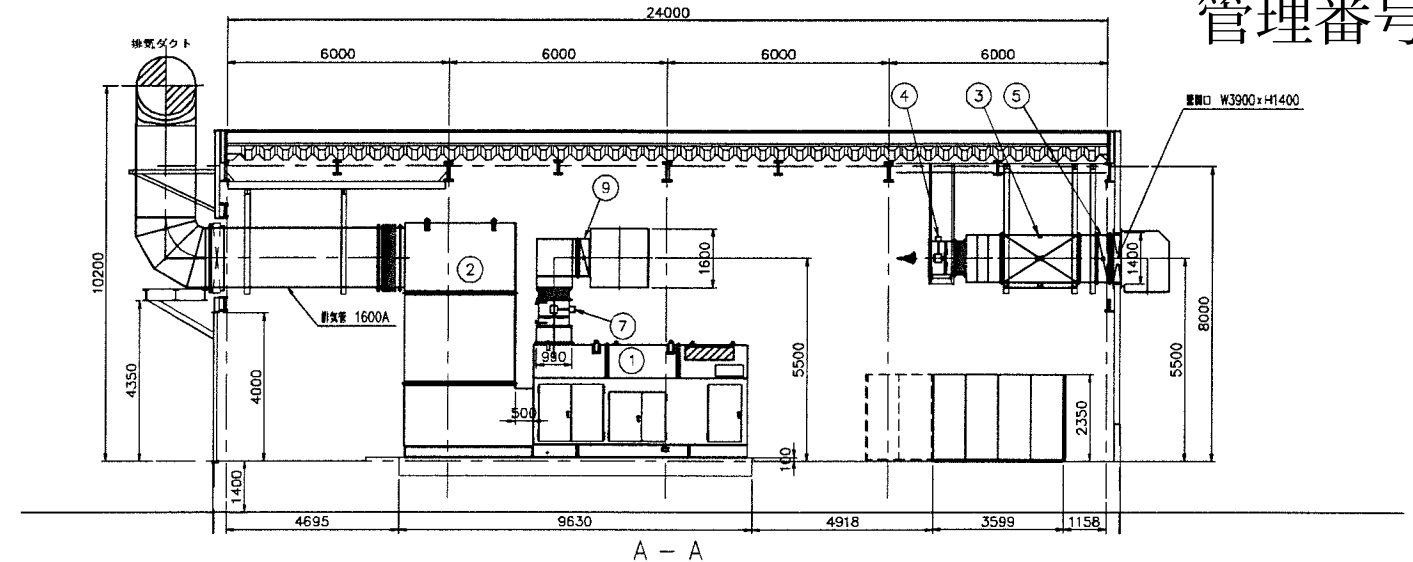


下部平面図

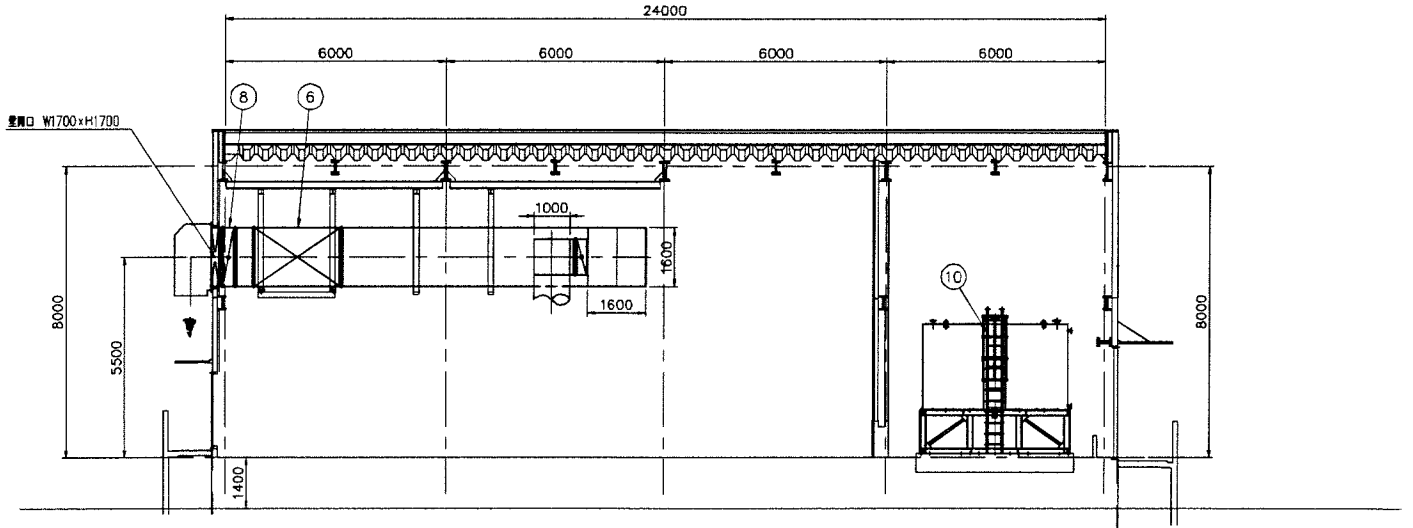
符号	名称	数	摘要	質量
①	ガスタービン発電装置	1	4000 kVA 85 dB (A)	約27700 kg
②	排気消音器	1	出口1mにて 75 dB (A)	約7950 kg
	排気管・サポート・断熱材	1		約4350 kg
③	給気消音器	1	70 dB (A)	約2170 kg
④	給気ファン	3	5.5 kW	約290 kg/台
⑤	給気防火ダンパ	1	FD	約300 kg
	給気ダクト・サポート	1		約3620 kg
⑥	換気排気消音器	1	65 dB (A)	約1500 kg
⑦	換気排気ファン	2	5.5 kW	約285 kg/台
⑧	換気排気防火ダンパ	1	FD	約200 kg
	換気排気ダクト・サポート	1		約6250 kg
⑨	換気逆流防止ダンパ	1		約200 kg
⑩	室内燃料タンク	1	9000L (A重油)	約10650 kg
⑪	給油ボックス	1	屋外壁掛式	約20 kg

注 1) バッテリジの騒音は、騒音より1m、高さ1.2mの地点で平均85 dB (A)

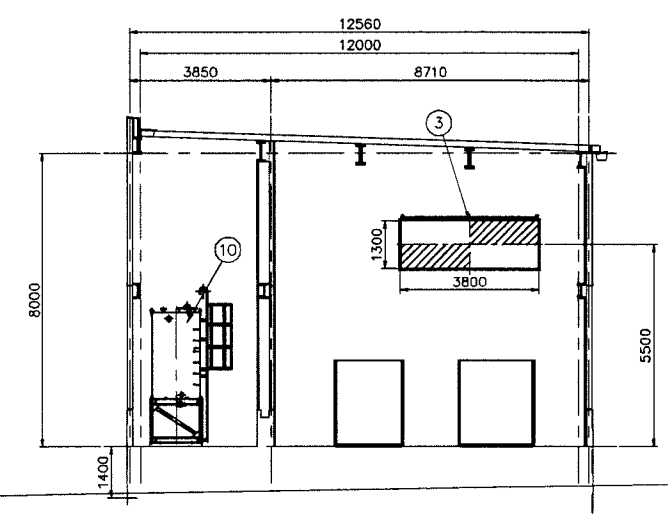
符号	名称	数	摘要	質量
(a)	始動用直流電源盤	3	WSE500/DC60V	約1900 kg/面
(b)	制御用電源盤	1	WSE50/DC100V	約800 kg
(c)	フィード盤	1		約1200 kg
(d)	発電機盤	1		約800 kg
(e)	自動始動盤	1		約900 kg
(f)	補機盤	1		約800 kg



A-A



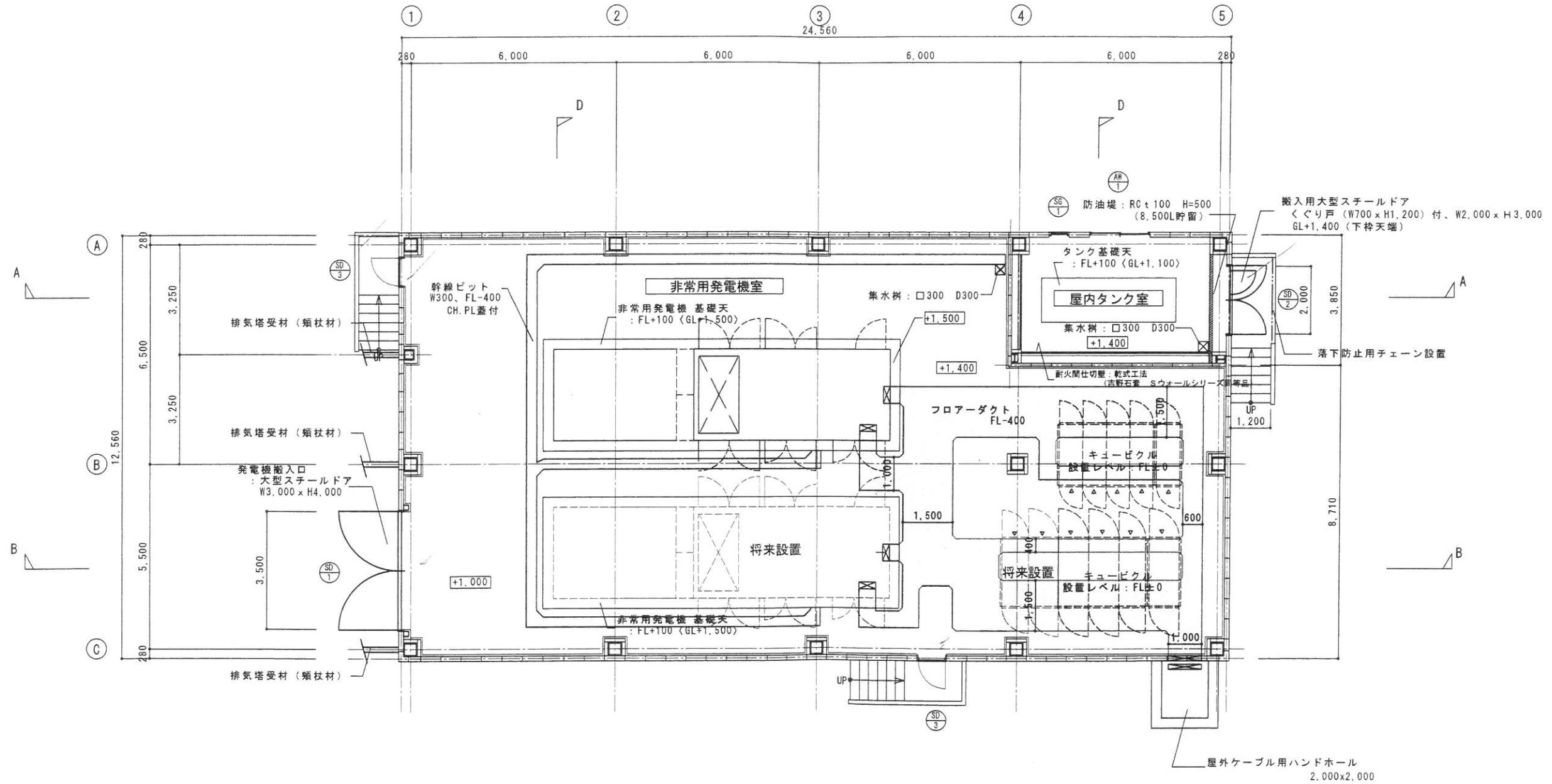
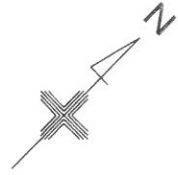
B-B



C-C

図面番号	2/10 電気機械設備
図面名称	発電機棟 機器配置図
縮尺	1:200 (A3出力時)

管理番号 2



7

工事名	大庭浄水場 非常用発電施設整備維持事業	SCALE	承認	作成	DATE	DRAWING NO
図面名	平面図 <1FL (GL+1.400)> 3/13 建築設備	A2 S:1/100 A3 S:1/150			2020.07.04	